

# FLUMilog

Interface graphique v. 4.0.0.8

Outil de calcul V4.06

## Flux Thermiques Détermination des distances d'effets

Utilisateur :	
Société :	
Nom du Projet :	Zone1
Cellule :	
Commentaire :	
Date de création du fichier de données d'entrée :	27/05/2016 à 11:01:47
Date de création du fichier de résultats :	30/5/16

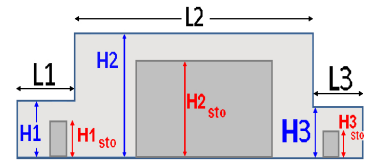
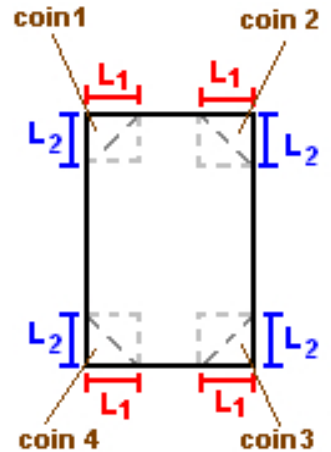
## I. DONNEES D'ENTREE :

### Donnée Cible

Hauteur de la cible : **1,8 m**

### Géométrie Cellule 1

Nom de la Cellule : Zone 1				
Longueur maximum de la cellule (m)		<b>33,8</b>		
Largeur maximum de la cellule (m)		<b>31,3</b>		
Hauteur maximum de la cellule (m)		<b>14,5</b>		
Coin 1	<b>non tronqué</b>	L1 (m)	<b>0,0</b>	
		L2 (m)	<b>0,0</b>	
Coin 2	<b>non tronqué</b>	L1 (m)	<b>0,0</b>	
		L2 (m)	<b>0,0</b>	
Coin 3	<b>non tronqué</b>	L1 (m)	<b>0,0</b>	
		L2 (m)	<b>0,0</b>	
Coin 4	<b>non tronqué</b>	L1 (m)	<b>0,0</b>	
		L2 (m)	<b>0,0</b>	
Hauteur complexe				
	<b>1</b>	<b>2</b>	<b>3</b>	
L (m)	<b>0,0</b>	<b>0,0</b>	<b>0,0</b>	
H (m)	<b>0,0</b>	<b>0,0</b>	<b>0,0</b>	
H sto (m)	<b>0,0</b>	<b>0,0</b>	<b>0,0</b>	



### Toiture

Résistance au feu des poutres (min)	<b>60</b>
Résistance au feu des pannes (min)	<b>60</b>
Matériaux constituant la couverture	<b>metallique simple peau</b>
Nombre d'exutoires	<b>4</b>
Longueur des exutoires (m)	<b>3,0</b>
Largeur des exutoires (m)	<b>2,0</b>

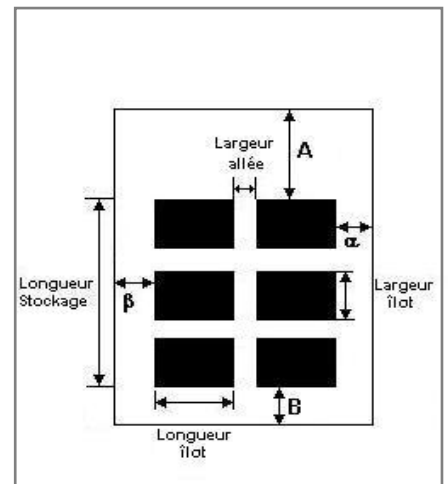


### Stockage de la cellule Zone 1

Mode de stockage **Masse**

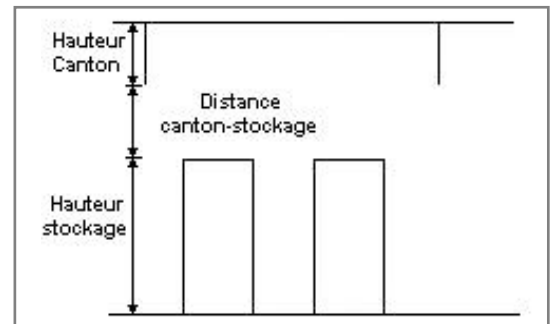
**Dimensions**

Longueur de préparation A **9,4 m**  
 Longueur de préparation B **9,4 m**  
 Déport latéral a **5,6 m**  
 Déport latéral b **5,7 m**  
 Hauteur du canton **0,0 m**



**Stockage en masse**

Nombre d'îlots dans le sens de la longueur **1**  
 Nombre d'îlots dans le sens de la largeur **1**  
 Largeur des îlots **20,0 m**  
 Longueur des îlots **15,0 m**  
 Hauteur des îlots **5,0 m**  
 Largeur des allées entre îlots **0,0 m**



### Palette type de la cellule Zone 1

**Dimensions Palette**

Longueur de la palette : **1,0 m**  
 Largeur de la palette : **1,0 m**  
 Hauteur de la palette : **1,0 m**  
 Volume de la palette : **1,0 m<sup>3</sup>**  
 Nom de la palette : **Palette type 1510**

Poids total de la palette : **Par défaut**

**Composition de la Palette (Masse en kg)**

NC	NC	NC	NC	NC	NC	NC
0,0	0,0	0,0	0,0	0,0	0,0	0,0

NC	NC	NC	NC	NC	NC	NC
0,0	0,0	0,0	0,0	0,0	0,0	0,0

NC	NC	NC	NC
0,0	0,0	0,0	0,0

**Données supplémentaires**

Durée de combustion de la palette : **45,0 min**  
 Puissance dégagée par la palette : **1525,0 kW**

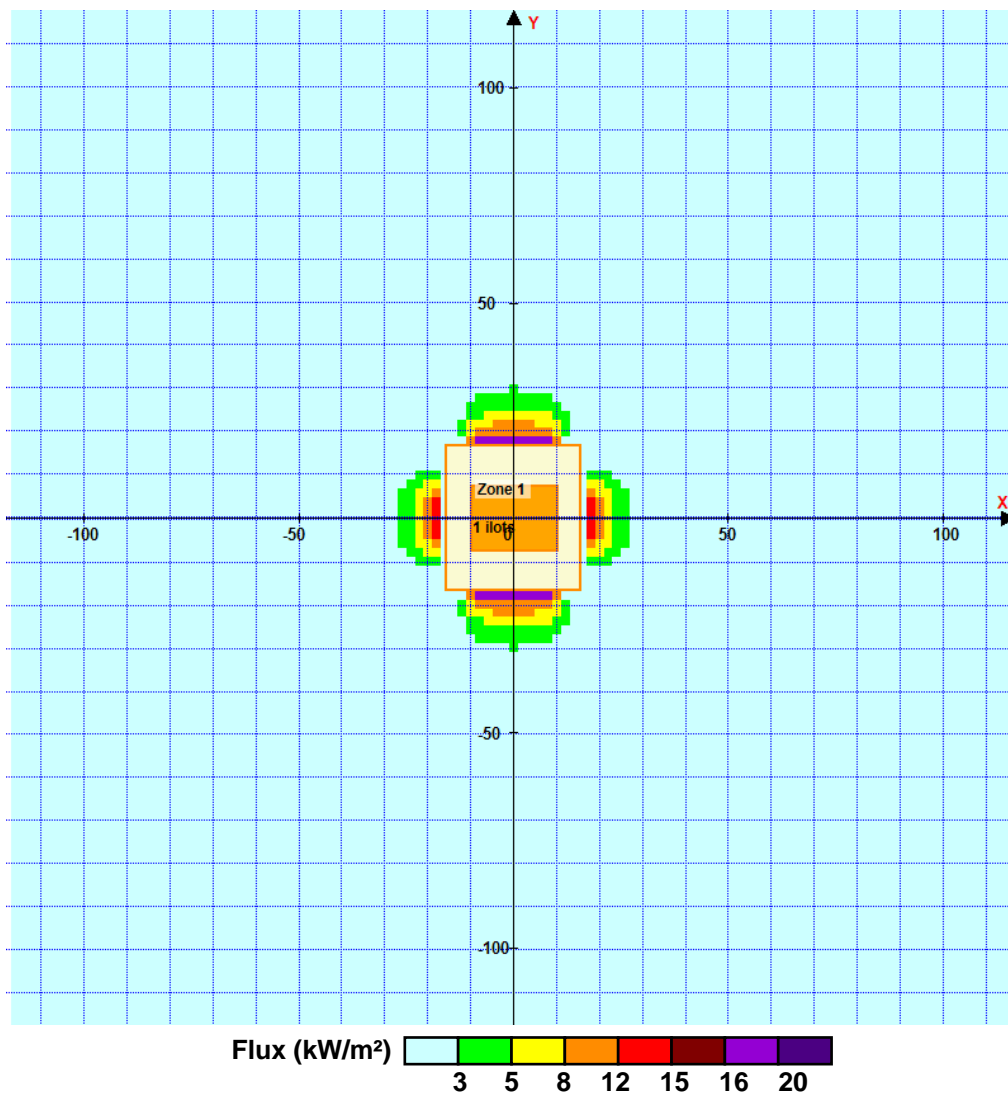


## II. RESULTATS :

Départ de l'incendie dans la cellule : **Zone 1**

Durée de l'incendie dans la cellule : Zone 1 **145,0 min**

### Distance d'effets des flux maximum



Pour information : Dans l'environnement proche de la flamme, le transfert convectif de chaleur ne peut être négligé.  
Il est donc préconisé pour de faibles distances d'effets comprises entre 1 et 5 m de retenir une