

## figure 15 en couleurs illustrant le texte sur la pollution aval site1 des Lauriers

De: "yves ayme" 19/04/2018 14:17  
À: leslauriers-bagnols-epvar <leslauriers-bagnols-epvar@administrations83.net>  
Pièces jointes: aval-hydraulique-site1-pdf.pdf (976,9 ko);

---

Madame le Commissaire Enquêteur ,

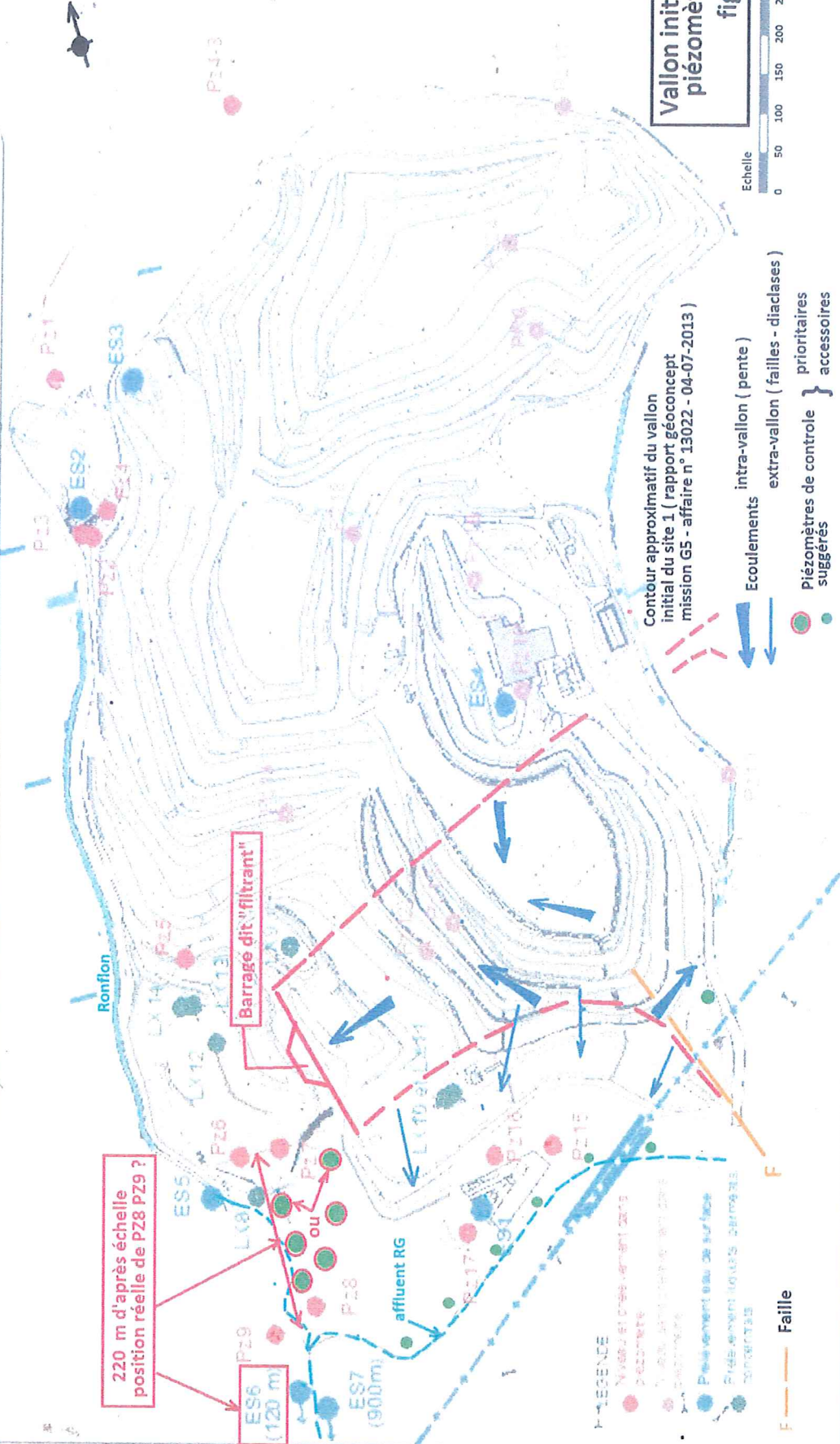
je viens de voir que mon observation d'hier a été mise sur le site et vous en remercie , mais la figure est en Noir et Blanc ce qui enlève beaucoup à sa compréhension , ce qui est du sans doute à la transformation de fichier jpg en pdf . Je vous l'adresse donc en pdf couleur . S'il vous est impossible de la mettre telle quelle en couleur, inutile de la remettre mais je ne pense pas qu'un fichier couleur soit impossible à publier puisqu'il fait moins de 1 Mo . .

Si elle est bien publiée en couleurs j'invite le lecteur à se référer au texte précédent pour la compréhension .

Je vous prie , Madame le Commissaire Enquêteur, de bien vouloir recevoir l'expression de mes sentiments les meilleurs .

yves AYME

**SYNDICAT MIXTE DU DEVELOPPEMENT DURABLE DE L'EST VAR**  
 Carte des Prélèvements



220 m d'après échelle  
position réelle de P28 P29 ?

ES6  
(120 m)

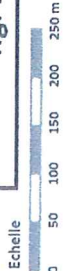
Barrage dit "filtrant"

affluent RG

- LÉGENDE  
 Niveau et prélèvement d'eau  
 ● piézomètre  
 ● piézomètre de contrôle  
 ● piézomètre accessoire  
 ● Prélèvement eau de surface  
 ● Prélèvement liquides barométriques concentrés

F ——— Faille

**Vallon initial du site 1 et piézomètres proposés**  
**fig. 15**



Contour approximatif du vallon initial du site 1 ( rapport géoconcept mission G5 - affaire n° 13022 - 04-07-2013 )

- Ecoulements  
 intra-vallon ( pente )  
 extra-vallon ( failles - diaclases )  
 Piézomètres de contrôle } prioritaires  
 suggérés } accessoires