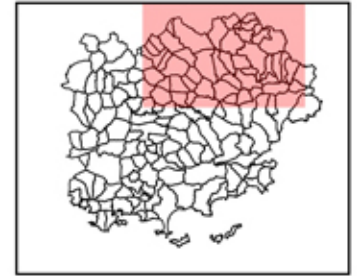
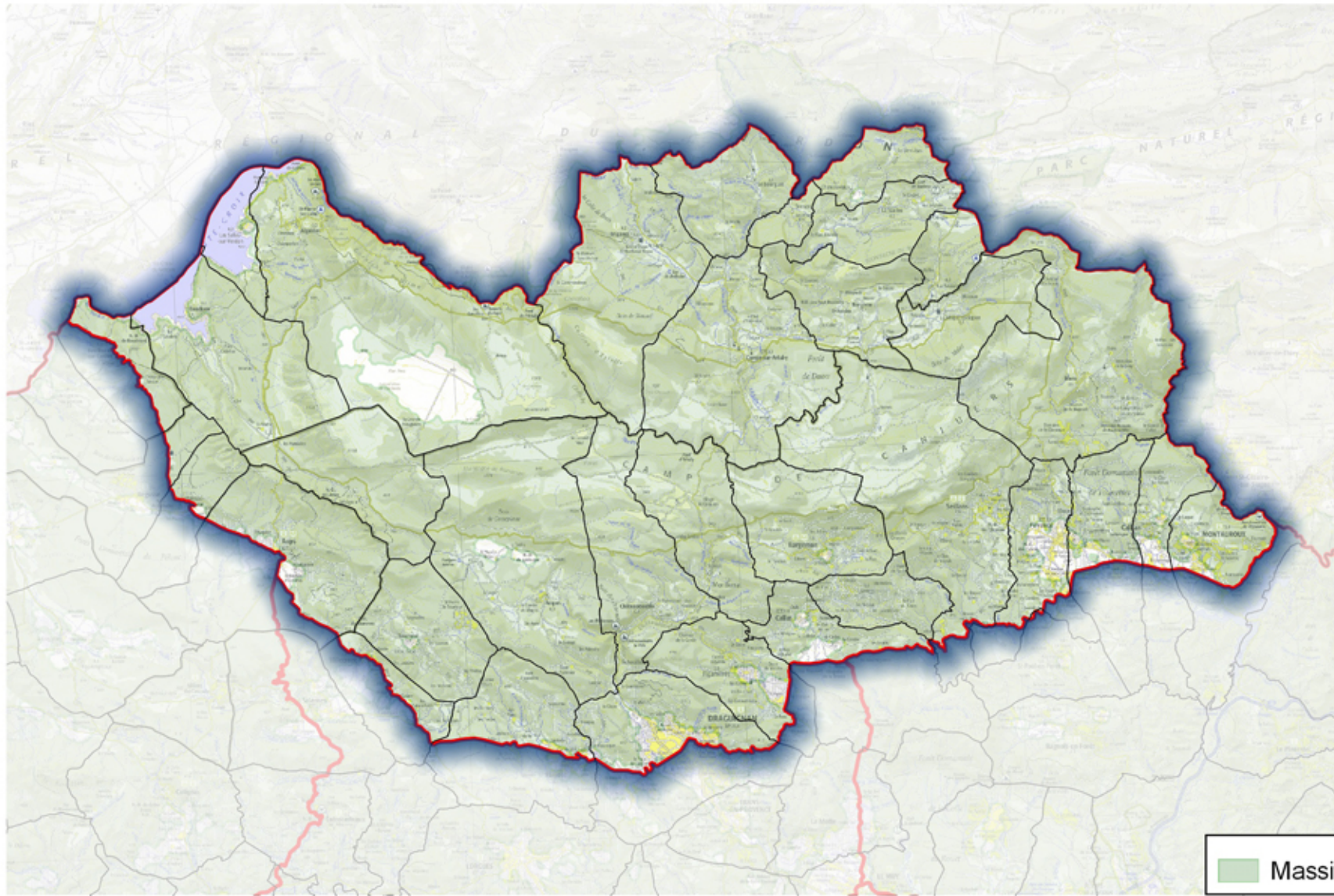


# Arrêté préfectoral du 27 juin 2016 Accès réglementé au massif " PLATEAU DE CANJUERS "



Massifs dont l'accès est réglementé



PRÉFET DU VAR

Direction Départementale  
des Territoires et de la Mer

Réalisation : DDTM du Var/ Service Environnement et Forêt / BFDCCI

Date : 27/06/2016

Fond de carte : © IGN- SCAN100 édition 141

© IGN-BD TOPO® édition 161

0 5 10 km

