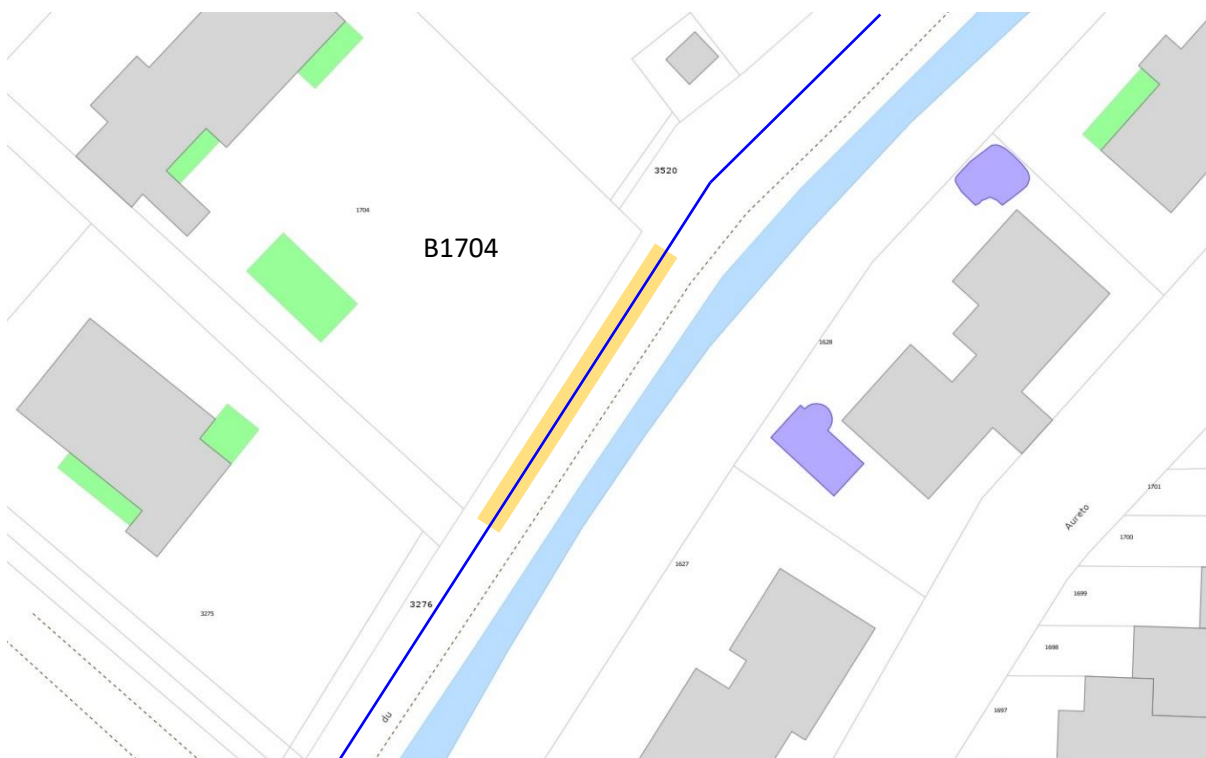
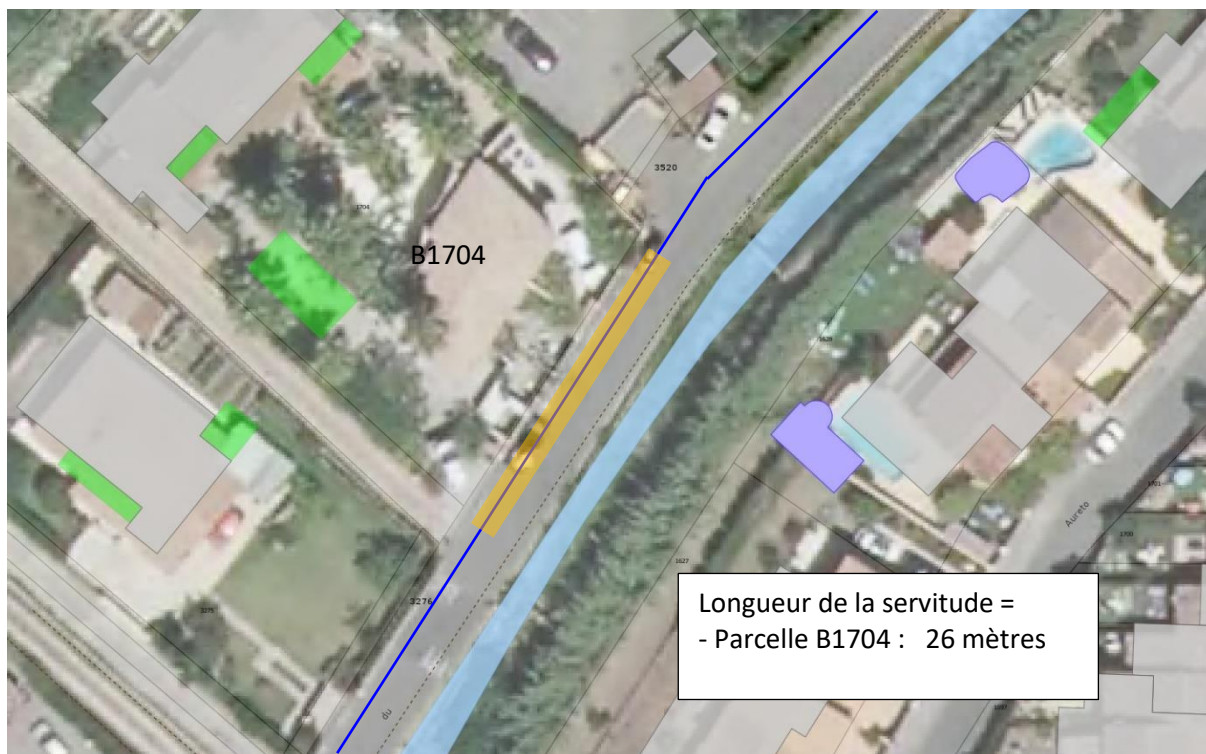
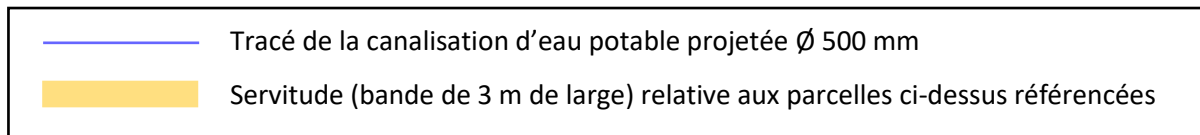


**SAINTE-MAXIME – PARCELLES B 1704**  
**SERVITUDE POUR L'ETABLISSEMENT D'UNE CANALISATION D'EAU POTABLE**



*Il y a un décalage de l'ordre de 3 mètres entre la vue aérienne et le cadastre. Les tracés de la canalisation projetée et de la servitude sont calés sur le cadastre.*