



Liberté • Égalité • Fraternité

RÉPUBLIQUE FRANÇAISE

PRÉFET du VAR

Mon projet est-il soumis à une autorisation de défrichement préalable ?

Pour savoir si votre projet situé dans le Var nécessite une autorisation de défrichement préalable au titre du code forestier, vous pouvez remplir ce formulaire en vue d'interroger la DDTM du Var.

A compléter et retourner par mail à : ddtm-demande-defrichement@var.gouv.fr

(voir les informations complémentaires au verso).

Je soussigné(e) :

Civilité Madame Monsieur

Nom / Prénom

Adresse ligne 1

Adresse ligne 2

Code postal / Ville

Courrier électronique

Téléphone(s)

Agissant en qualité de (exemple : propriétaire, acquéreur potentiel, exploitant agricole, gérant de société, architecte, géomètre, constructeur, lotisseur...) :

Date de naissance (pour une personne physique) :

Ou N° SIRET (et nom de la société ou de la collectivité demandeuse) :

Demande par la présente l'examen par la DDTM du Var du projet décrit ci-dessous, pour vérifier s'il nécessite le dépôt d'une demande d'autorisation de défrichement préalable, prévue par le code forestier.

Commune

Lieu-dit

Section cadastrales

Parcelles n°

Propriétaire des parcelles :

Privé

Collectivité ou établissement public

Si le terrain à défricher est issu d'une division parcellaire
indiquer l'ancien numéro de parcelle cadastrale

Surface concernée
par le défrichement

m² ha - (Surface à défricher)

Description de
l'opération

Je joins obligatoirement à ma demande :

- un extrait du plan cadastral (cadastre.gouv.fr) selon le modèle figurant au verso, en faisant apparaître les parcelles concernées et en coloriant précisément l'emprise de toute la zone à défricher (emprise du bâti, des aires de travail, des accès et stationnements, des réseaux de raccordement...) et en faisant figurer en légende "zone à défricher" ;
- un plan de situation (geoportail.gouv.fr) permettant de localiser le projet par rapport au centre-ville de la commune ;
- et si possible deux photographies prises sur le terrain à défricher.

Je certifie exacts les renseignements ci-dessus. J'ai bien noté que cette demande de renseignements n'a pas de valeur juridique et ne constitue pas une demande d'autorisation de défrichement. Si une autorisation est nécessaire, je déposerai ensuite un dossier complet dans les formes prévues par les textes en vigueur.





Date :

Signature du demandeur :



Pour en savoir plus

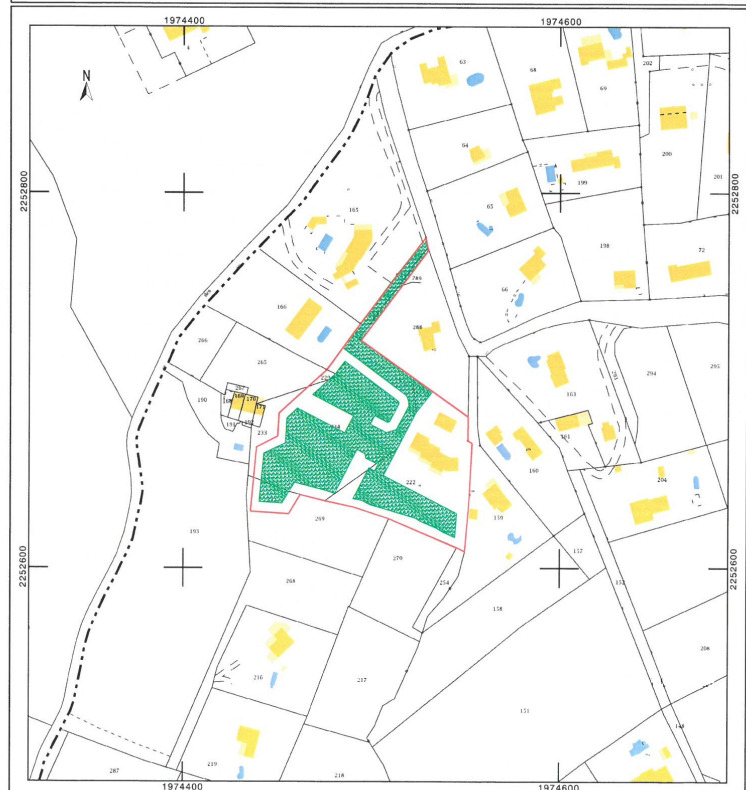
L'instruction des demandes d'autorisations de défrichement est assurée par le Service agriculture et forêt/Mission défrichement de la Direction Départementale des Territoires et de la Mer du Var.

Le premier contact pour une demande d'informations se fait par courrier électronique à l'adresse mail ci-dessous :

| Contact | | |
|---|--|---|
|  | <p>Vous pouvez accéder à l'ensemble des documents nécessaires au dépôt d'une demande d'autorisation de défrichement ici :</p> <p>www.var.gouv.fr rubrique : Politiques publiques sous-rubrique : Forêt thème : Défrichement</p> | <p><i>Pour en savoir plus</i></p>  |
|  | <p>ddtm-demande-defrichement@var.gouv.fr</p> | |
|  | <p>Préfecture du Var/DDTM/SAF/Mission défrichement Bd du 112ème Régiment d'Infanterie CS 31209 - 83 070 TOULON CEDEX</p> | |

Modèle de plan cadastral à suivre pour votre demande :

| | | |
|---|--|---|
| Département : VAR | DIRECTION GÉNÉRALE DES FINANCES PUBLIQUES | Le plan visualisé sur cet extrait est géré par le centre des impôts foncier suivant : |
| Commune : | EXTRAIT DU PLAN CADASTRAL | |
| Section : | | |
| Feuille : | | |
| Échelle d'origine Échelle d'édition |  <i>Emprise du projet</i> | Cet extrait de plan vous est délivré par : |
| Date d'édition : 06/02/2019 (fuseau horaire de Paris) |  <i>Zone à défricher (4534 m²)</i> | cadastre.gouv.fr |
| Coordonnées en projection : RGF93CC43 ©2017 Ministère de l'Action et des Comptes publics | | |



Formulaire établi par :

DDTM du Var - Service Agriculture et Forêt - Mission défrichement
Version Mai 2020