



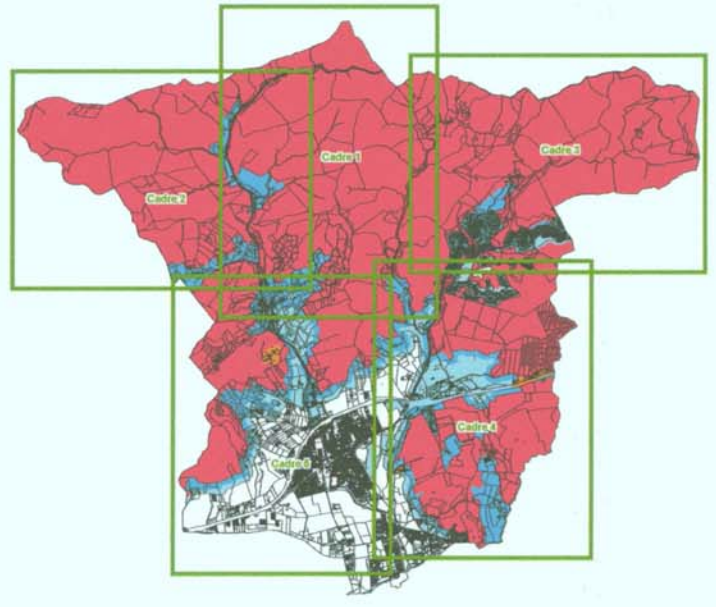
Ville et Agglomération
Commune annexée à mon arrêté en
date de ce jour, 29 JUIL. 2014
Toulon, le
Le Préfet,

Laurent CAYREL

Commune de La Londe-les-Maures Plan de Prévention des Risques Naturels Incendies de Forêt (PPRIF)

Dispositions mises en opposabilité immédiate
intégrant les modifications apportées par
Arrêté Préfectoral du :

PLAN DE ZONAGE REGLEMENTAIRE Cadre 1 sur 5



Types de zones

- R
 - En'1
 - En2
 - En3
 - NCR
- Fond cadastral vecteur
©IGN2011



ECHELLE : 1 / 5 000

