

PLAN DE PREVENTION
DES RISQUES PREVISIBLES
(P.P.R.)

Commune de LA LONDE LES MAURES

. Le Pansard
. Le Maravenne

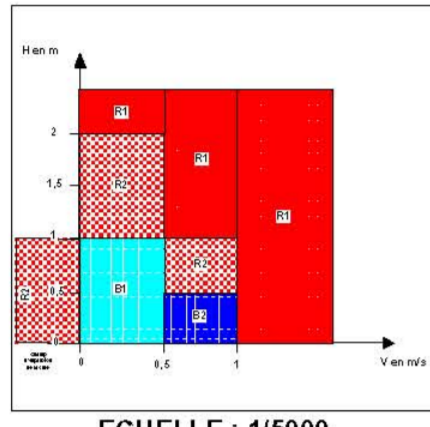
4-2 - ANNEXE: REPORT DE LA CARTE
REGLEMENTAIRE SUR PHOTO AERIENNE



Direction
Départementale
de l'Équipement

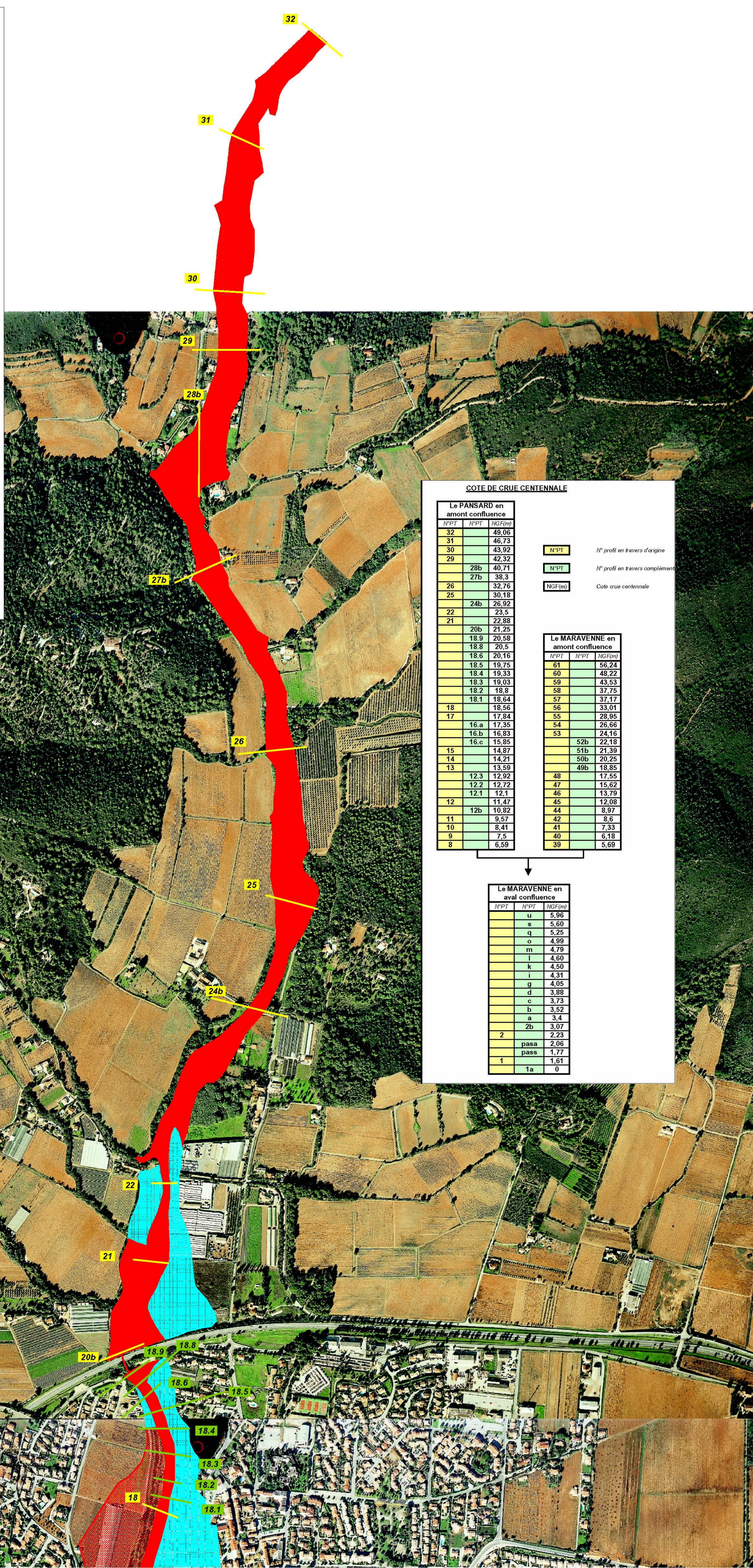
Var

S.D.T.E.



DIRECTION REGIONALE DE
L'ENVIRONNEMENT
PROVENCE - ALPES - COTE D'AZUR

Août 2005



COTE DE CRUE CENTENNALE

Le PANSARD en
amont confluence

N°PT	N°PT	NGF(m)
32		49,06
31		46,73
30		43,92
29		42,32
28b		40,71
27b		38,3
26		32,76
25		30,18
24b		26,92
22		23,5
21		22,88
20b		21,25
18.9		20,58
18.8		20,5
18.6		20,16
18.5		19,75
18.4		19,33
18.3		19,03
18.2		18,8
18.1		18,64
18		18,56
17		17,84
16.a		17,35
16.b		16,83
16.c		15,85
15		14,87
14		14,21
13		13,59
12.3		12,92
12.2		12,72
12.1		12,47
12		11,47
12b		10,82
11		9,57
10		8,41
9		7,5
8		6,59

N°PT

N° profil en travers d'origine

N°PT

N° profil en travers complètement

NGF(m)

Cote crue centennale

Le MARAVENNE en
amont confluence

N°PT	N°PT	NGF(m)
61		56,24
60		48,22
59		43,53
58		37,75
57		37,17
56		33,01
55		28,95
54		26,66
53		24,16
52b		22,18
51b		21,39
50b		20,25
49b		18,85
48		17,55
47		15,62
46		13,79
45		12,08
44		9,97
42		8,6
41		7,33
40		6,18
39		5,69

Le MARAVENNE en
aval confluence

N°PT	N°PT	NGF(m)
u		5,96
s		5,60
q		5,25
o		4,99
m		4,79
i		4,60
k		4,50
i		4,31
g		4,05
d		3,88
c		3,73
b		3,52
a		3,4
2b		3,07
2		2,23
pasa		2,06
pass		1,77
1		1,61
1a		0