



Ministère
de l'Énergie, de l'Énergie,
du Développement durable
et de l'Aménagement
du territoire

ATLAS DES ZONES INONDABLES

COURS D'EAU : Le Gapeau- Le Maravenne- Le Pansard -

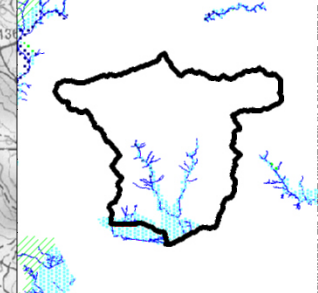
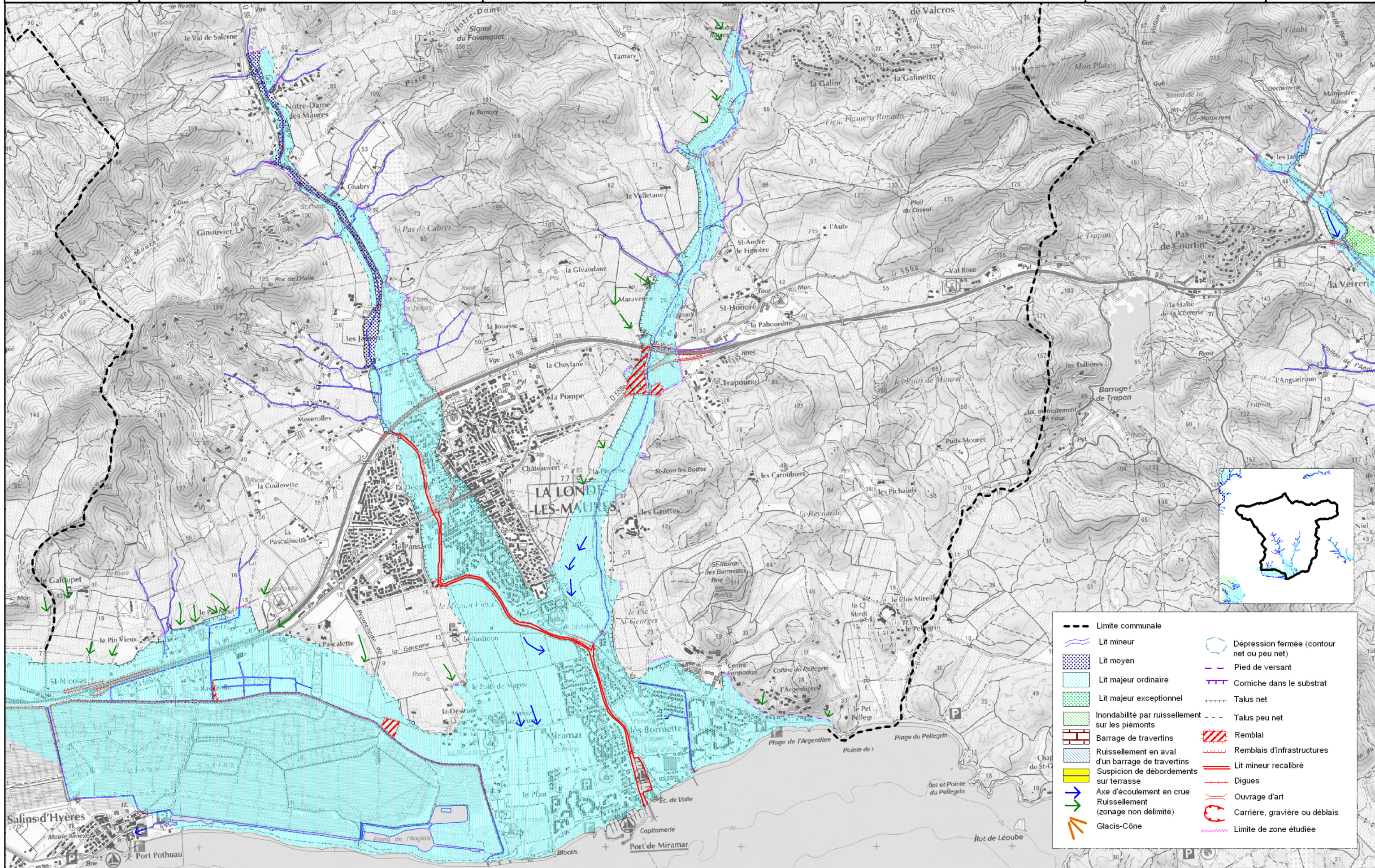
Commune : LA LONDE-LES-MAURES

DECEMBRE 2008

Echelle : 1/ 25000

Source : IPSEAU
SCAN25©IGN2007

N



- | | |
|--|--|
| --- Limite communale | ○ Dépression fermée (contour net ou peu net) |
| ~ Lit mineur | --- Pied de versant |
| ▨ Lit moyen | --- Corniche dans le substrat |
| ▩ Lit majeur ordinaire | --- Talus net |
| ▧ Lit majeur exceptionnel | --- Talus peu net |
| ▨ Inondabilité par ruissellement sur les piémonts | ▨ Remblai |
| ▨ Barrage de travertins | ▨ Remblais d'infrastructures |
| ▨ Ruissellement en aval d'un barrage de travertins | ▨ Lit mineur recalibré |
| ▨ Suspicion de débordements sur terrasse | ▨ Dignes |
| ➔ Axe d'écoulement en crue | ▨ Ouvrage d'art |
| ➔ Ruissellement (zonage non délimité) | ▨ Carrière, gravière ou déblais |
| ➔ Glacis-Cône | ▨ Limite de zone étudiée |