



Ministère de l'écologie, de l'énergie, du développement durable et de l'équipement de la mer

# Commune : LA LONDE-LES-MAURES

## Aléa retrait/gonflement des argiles

### PLAN D'ASSEMBLAGE

OCTOBRE 2008

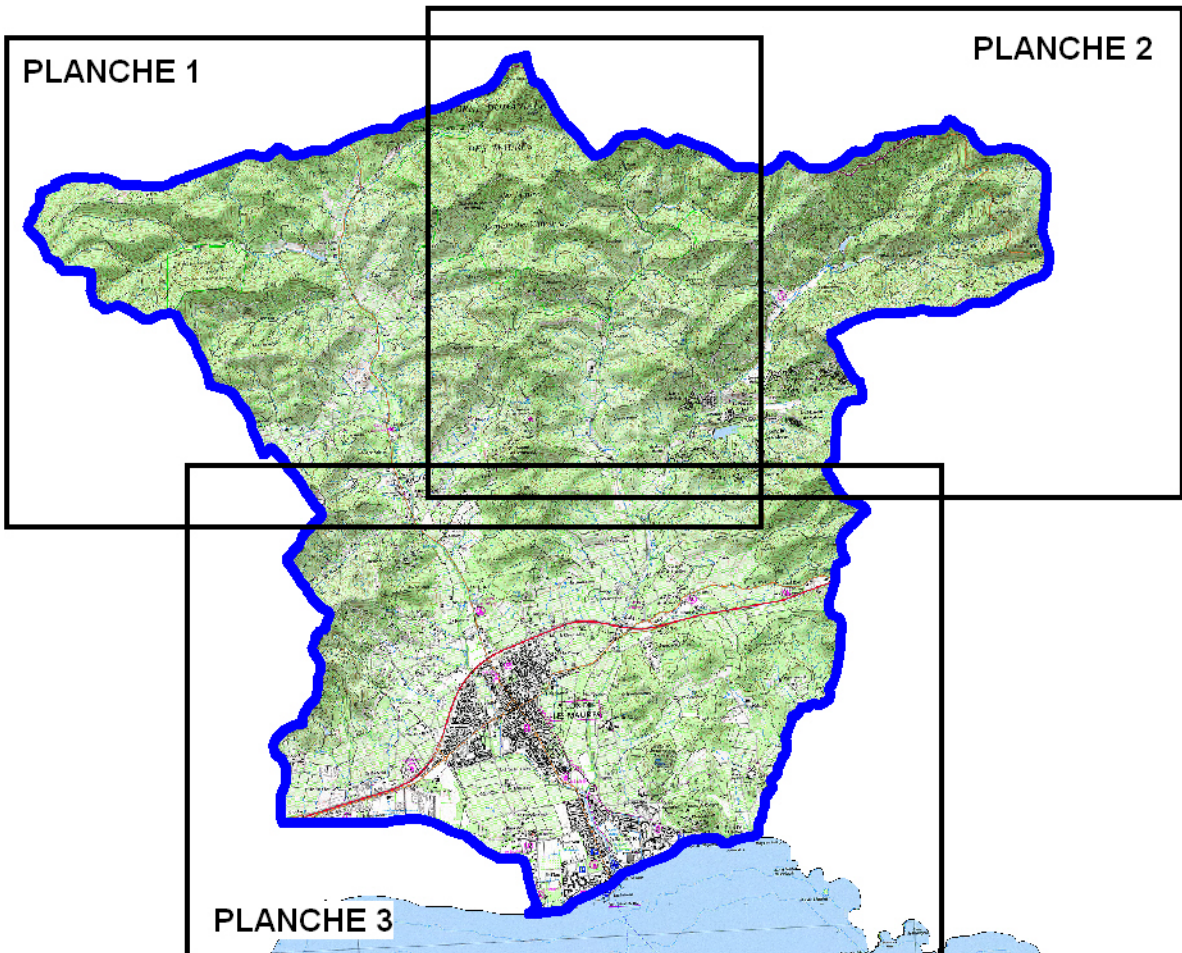
SCAN25©IGN2007



PLANCHE 1

PLANCHE 2

PLANCHE 3



RUE DE LA MAURE

LA MAURE

LA MAURE

LA MAURE

LA MAURE

LA MAURE

LA MAURE

LA MAURE

LA MAURE

LA MAURE

LA MAURE

LA MAURE

LA MAURE

LA MAURE

LA MAURE

LA MAURE

LA MAURE

LA MAURE

LA MAURE





# ALEA RETRAIT/GONFLEMENT DES ARGILES

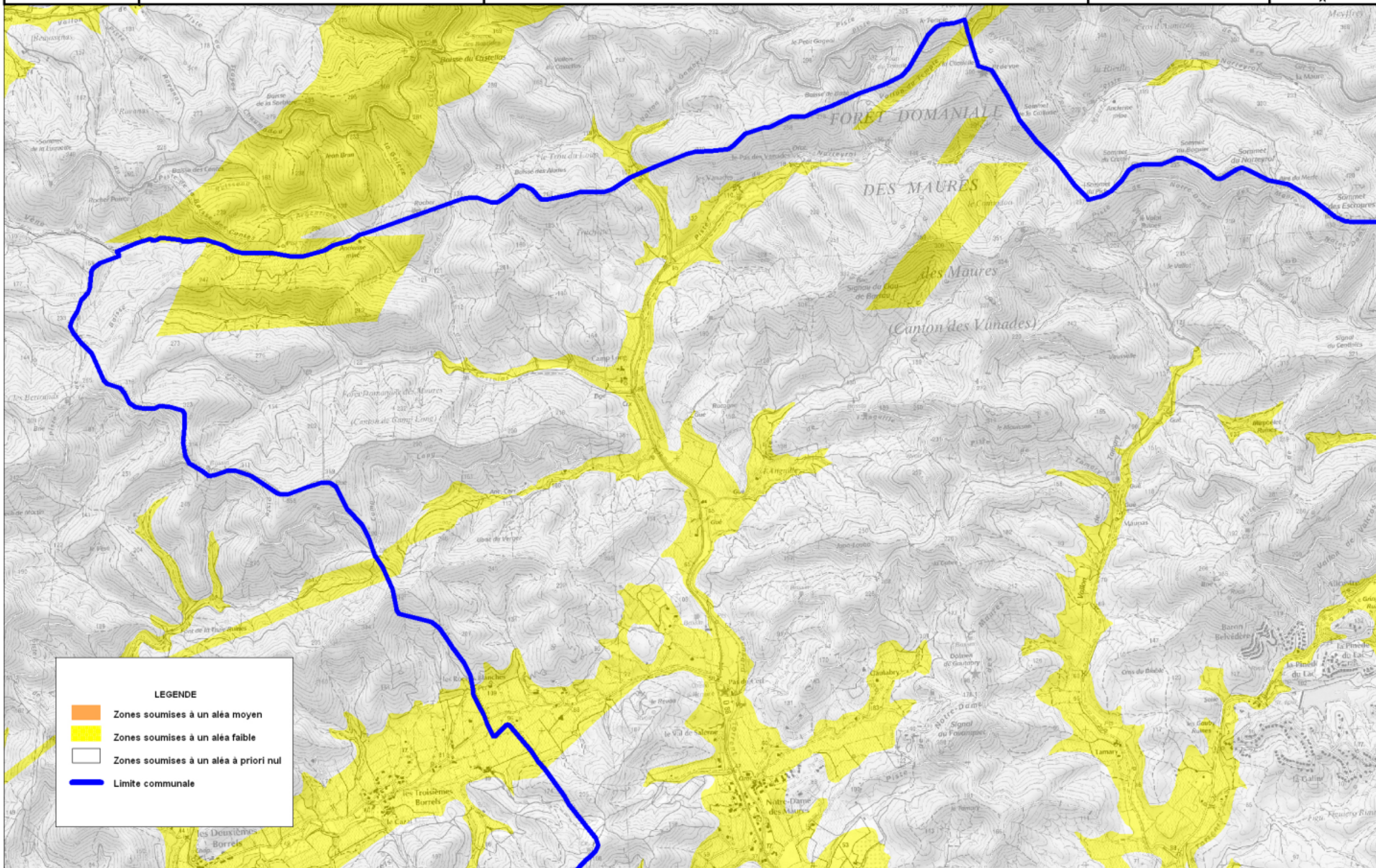
## Commune : LA LONDE-LES-MAURES Planche 1

OCTOBRE 2008





Echelle : 1/ 25000

Source : BRGM - Avril 2007  
SCAN250IGN2007

N



### LEGENDE

-  Zones soumises à un aléa moyen
-  Zones soumises à un aléa faible
-  Zones soumises à un aléa à priori nul
-  Limite communale





**ALEA RETRAIT/GONFLEMENT  
DES ARGILES**

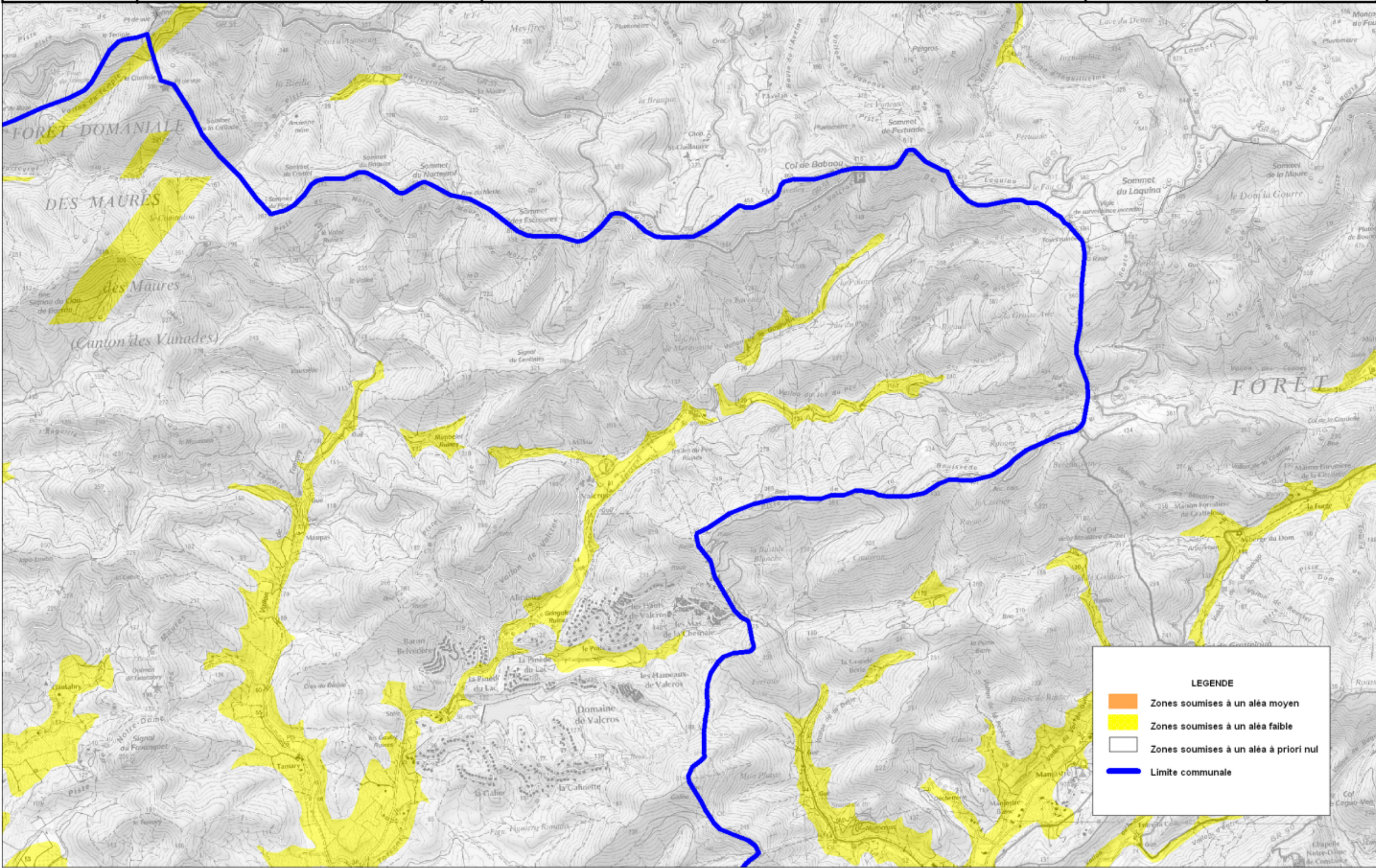
**Commune : LA LONDE-LES-MAURES  
Planche 2**

OCTOBRE 2008

Echelle : 1/ 25000

Source : BRGM - Avril 2007  
SCAN250IGN2007

N



**LEGENDE**

- Zones soumises à un aléa moyen
- Zones soumises à un aléa faible
- Zones soumises à un aléa à priori nul
- Limite communale





# ALEA RETRAIT/GONFLEMENT DES ARGILES

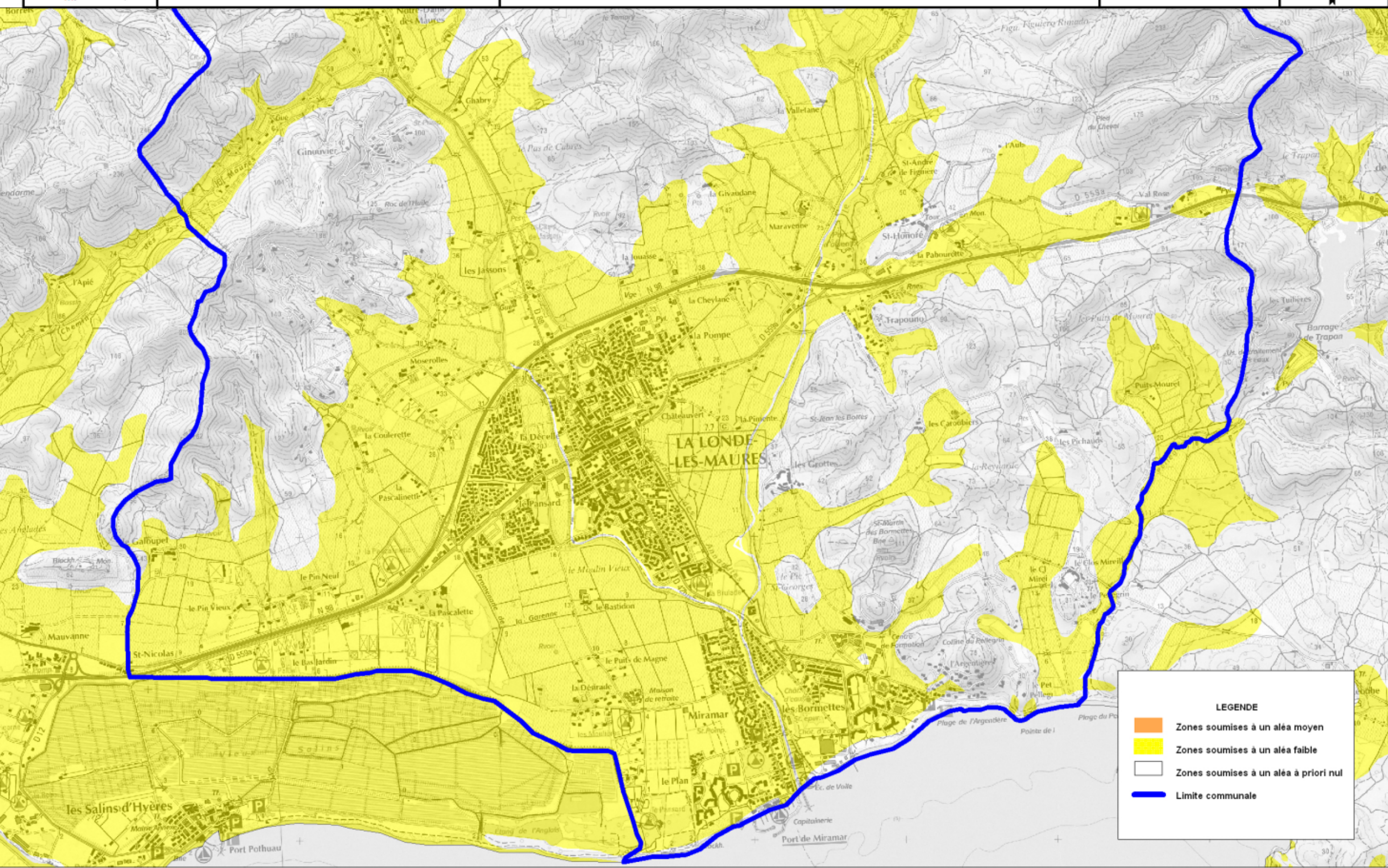
## Commune : LA LONDE-LES-MAURES Planche 3

OCTOBRE 2008

Echelle : 1/ 25000

Source : BRGM - Avril 2007  
SCAN250IGN2007

N



### LEGENDE

- Zones soumises à un aléa moyen
- Zones soumises à un aléa faible
- Zones soumises à un aléa à priori nul
- Limite communale