



Ministère de l'Énergie, de l'Équipement et de l'Aménagement du Territoire

Commune : LES ARCS

Aléa retrait/gonflement des argiles

PLAN D'ASSEMBLAGE

OCTOBRE 2008

SCAN25©IGN2007



PLANCHE 1

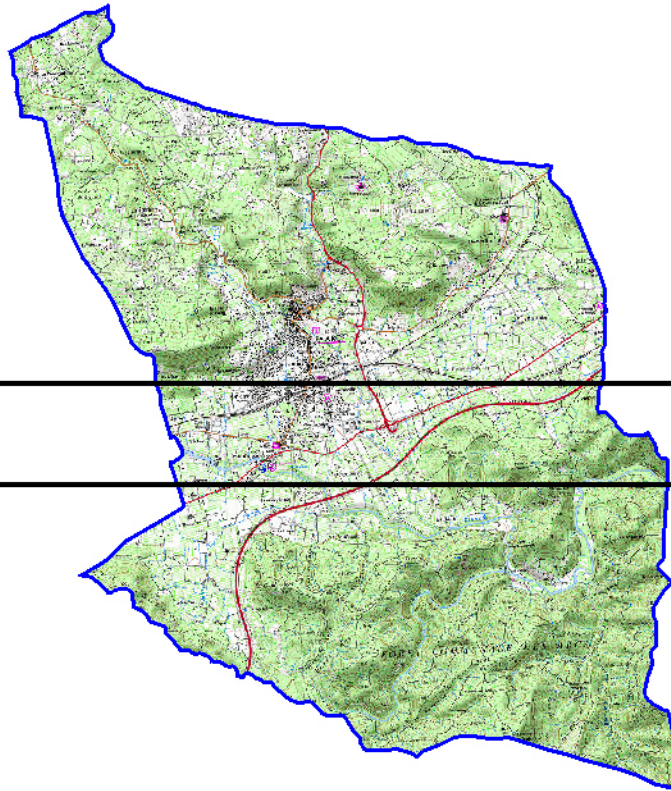
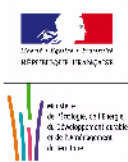


PLANCHE 2



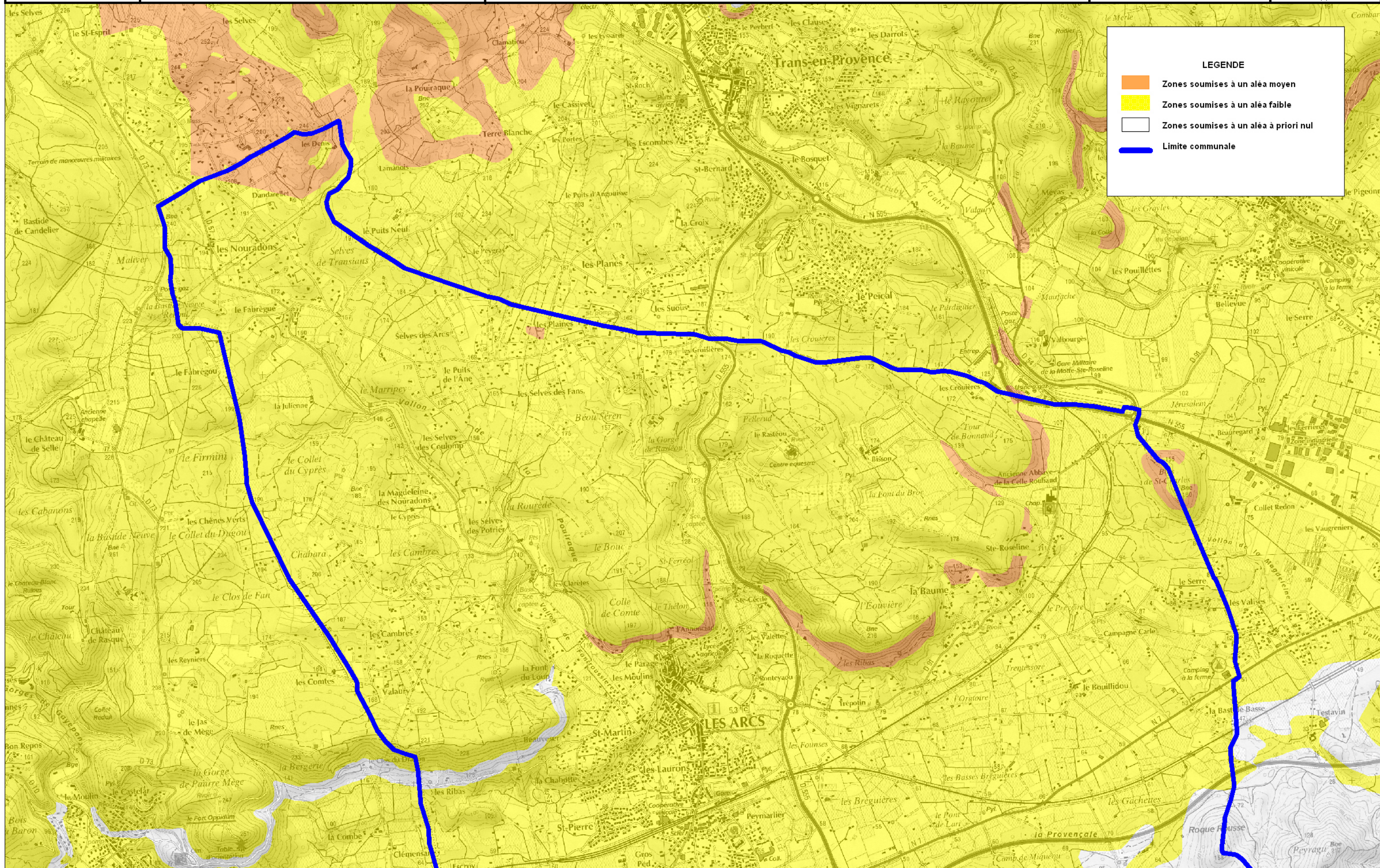
ALEA RETRAIT/GONFLEMENT DES ARGILES

Commune : LES ARCS Planche 1





OCTOBRE 2008

Echelle : 1/ 25000

Source : BRGM-Avril 2007
SCAN25@IGN2007



LEGENDE

-  Zones soumises à un aléa moyen
-  Zones soumises à un aléa faible
-  Zones soumises à un aléa à priori nul
-  Limite communale



ALEA RETRAIT/GONFLEMENT DES ARGILES

Commune : LES ARCS Planche 2

OCTOBRE 2008

Echelle : 1/ 25000

Source : BRGM-Avril 2007
SCAN25©IGN2007

