

## LE RISQUE INONDATION

### **I. QU'EST-CE QU'UNE INONDATION ?**

Une inondation est une submersion plus ou moins rapide d'une zone, avec des hauteurs d'eau variables ; elle est due à une augmentation du débit d'un cours d'eau provoquée par des pluies importantes et durables.

### **II. COMMENT SE MANIFESTE-T-ELLE ?**

Elle peut se traduire par :

- des inondations de plaine : un débordement du cours d'eau, une remontée de la nappe phréatique, une stagnation des eaux pluviales, (I.P.)
- des crues torrentielles (Vaison-la-Romaine), (C.T.)
- un ruissellement en secteur urbain (Nîmes), (R.U.)

L'ampleur de l'inondation est fonction de :

- l'intensité et la durée des précipitations,
- la surface et la pente du bassin versant,
- la couverture végétale et la capacité d'absorption du sol,
- la présence d'obstacles à la circulation des eaux...

Elle peut être aggravée, à la sortie de l'hiver, par la fonte des neiges.

### **III. QUELS SONT LES RISQUES D'INONDATION DANS LA COMMUNE ?**

La Commune est soumise au risque d'inondation de plaine généré par la montée des eaux de l'Argens. On peut également signaler un risque faible dû aux ruisseaux de Sainte-Cécile et du Réal.

Les points sensibles, en rive droite de l'Argens, sont le camping lieudit l'Eau Vive et la station d'épuration.

En fonction des différentes études menées dans la commune :

- la carte de l'aléa risque inondation figure pages 16 et 17,
- la carte des zones où il convient de faire l'information préventive se trouve pages 37 et 38.

#### **IV. QUELLES SONT LES MESURES PRISES DANS LA COMMUNE ?**

##### **PREVENTION :**

- **l'aménagement** des cours d'eau et des bassins versants : curage, couverture végétale, barrage, digue..
- **le repérage des zones exposées,**
- **l'interdiction de construire** dans les zones les plus exposées, les mesures restrictives (P.P.R.) devant être reprises dans le plan d'occupation des sols (POS) consultable en mairie,
- **l'élaboration et la mise en place, si besoin, de plans de secours** au niveau du département : plan de secours spécialisé pour les inondations, plan ORSEC, plan rouge, plan d'urgence communal,
- **l'information de la population.**
- **l'alerte** : en cas de danger, le Préfet prévient le Maire qui transmet à la population et prend les mesures de protection immédiate.

##### **PROTECTION :**

- **En cas de danger,** la population serait alertée par la Mairie au moyen de la sirène et serait avertie d'une éventuelle évacuation par voitures haut-parleur.
- Les possibilités d'hébergement sur la Commune sont les Salles municipales.

#### **V. QUE DOIT FAIRE LA POPULATION ?**

##### **AVANT :**

- prévoir les gestes essentiels :
  - \* fermer portes et fenêtres,
  - \* couper le gaz et l'électricité,
  - \* mettre les produits au sec,
  - \* amarrer les cuves,
  - \* faire une réserve d'eau potable,
  - \* prévoir l'évacuation.

##### **PENDANT :**

- s'informer de la montée des eaux (radio, mairie...),
- couper l'électricité,
- n'évacuer qu'après en avoir reçu l'ordre.

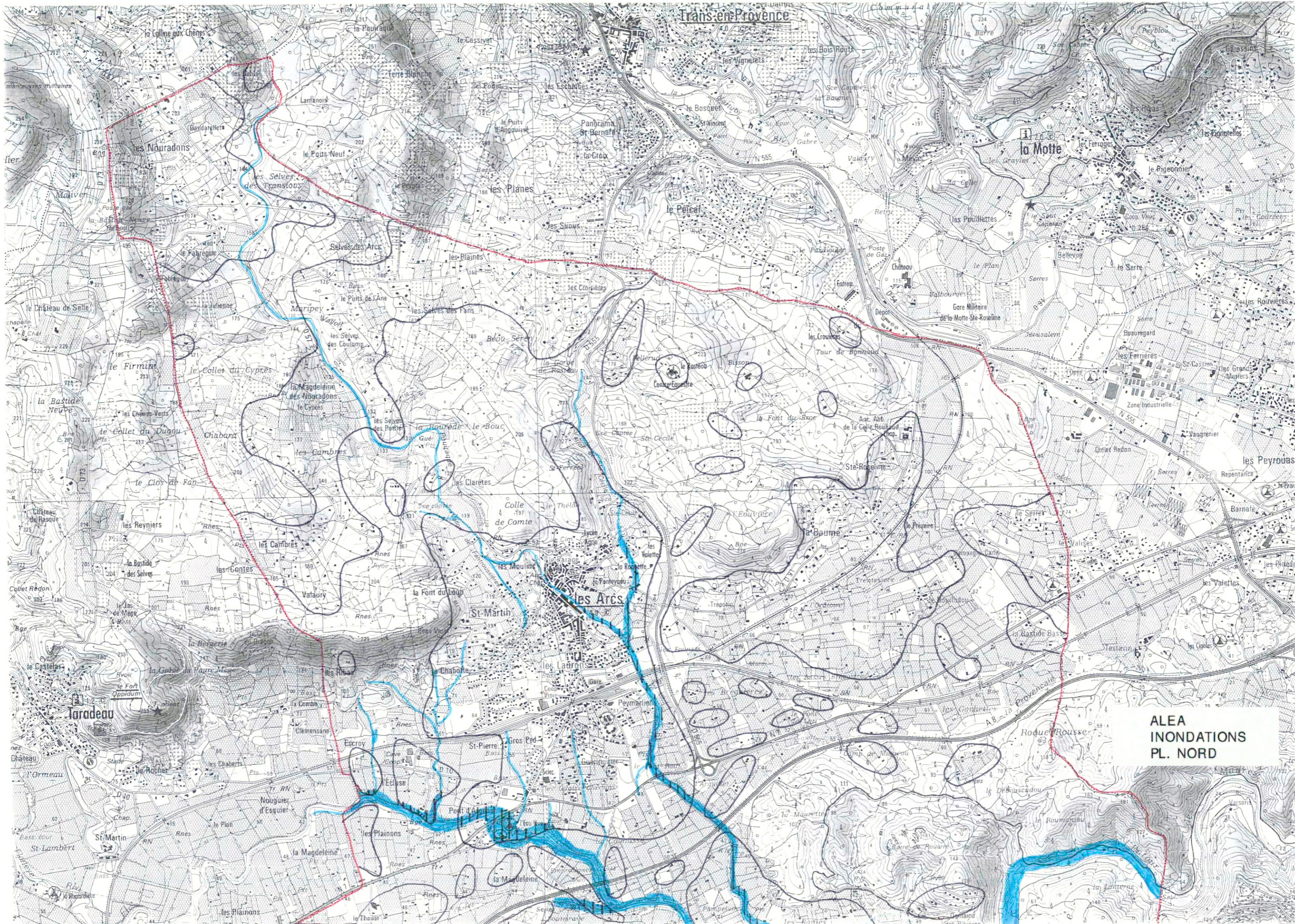
##### **APRES :**

- aérer et désinfecter les pièces,
- chauffer dès que possible,
- ne rétablir l'électricité que sur une installation sèche.

**Dans tous les cas, ne pas s'engager (à pied ou en voiture) dans une zone inondée.**

## **VI. OU S'INFORMER ?**

- La Mairie : 04.94.47.56.70.
- La Direction Départementale de l'Équipement : 04.94.46.83.83.
- La Direction Départementale de l'Agriculture et de la Forêt : 04.94.92.47.00.



ALEA  
INONDATIONS  
PL. NORD



ALEA  
INONDATIONS  
PL. SUD