



Ministère de l'Énergie, de l'Équipement, du Développement durable et de l'Aménagement du territoire

ATLAS DES ZONES INONDABLES

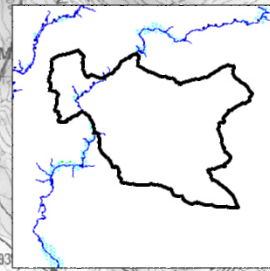
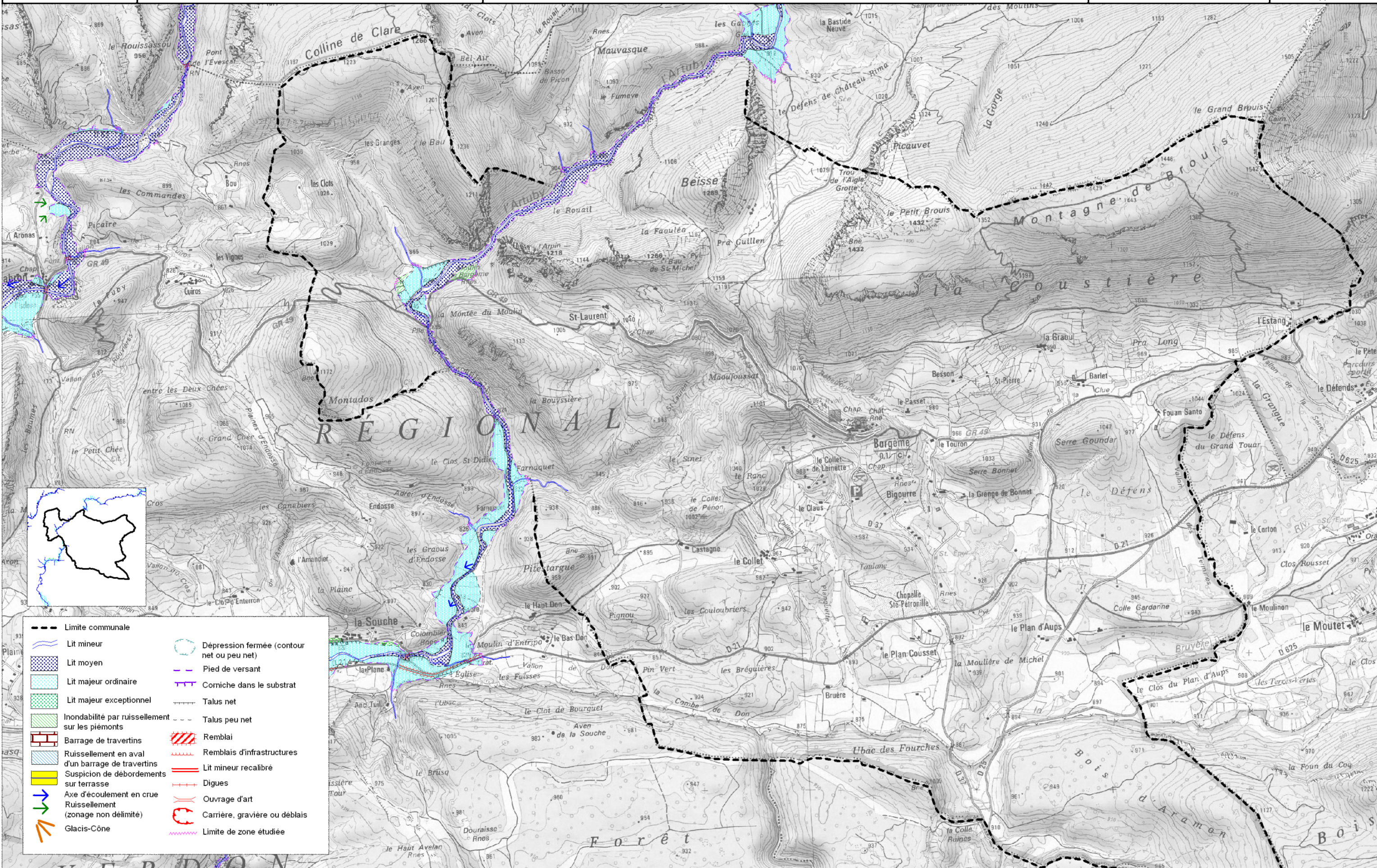
COURS D'EAU : L'Artuby

Commune : BARGEME

DECEMBRE 2008

Echelle : 1/ 25000

Source : IPSEAU
SCAN25©IGN2007



- | | |
|--|--|
| --- Limite communale | ○ Dépression fermée (contour net ou peu net) |
| — Lit mineur | — Pied de versant |
| ▨ Lit moyen | — Corniche dans le substrat |
| ▨ Lit majeur ordinaire | — Talus net |
| ▨ Lit majeur exceptionnel | --- Talus peu net |
| ▨ Inondabilité par ruissellement sur les piémonts | ▨ Remblai |
| ▨ Barrage de travertins | ▨ Remblais d'infrastructures |
| ▨ Ruissellement en aval d'un barrage de travertins | ▨ Lit mineur recalibré |
| ▨ Suspicion de débordements sur terrasse | ▨ Digue |
| → Axe d'écoulement en crue | ▨ Ouvrage d'art |
| → Ruissellement (zonage non délimité) | ▨ Carrière, gravière ou déblais |
| → Glacis-Cône | ▨ Limite de zone étudiée |