



Ministère de l'Énergie, de l'Équipement et de la Mer
Ministère de l'Écologie, de l'Énergie, du Développement durable et de l'Aménagement du territoire

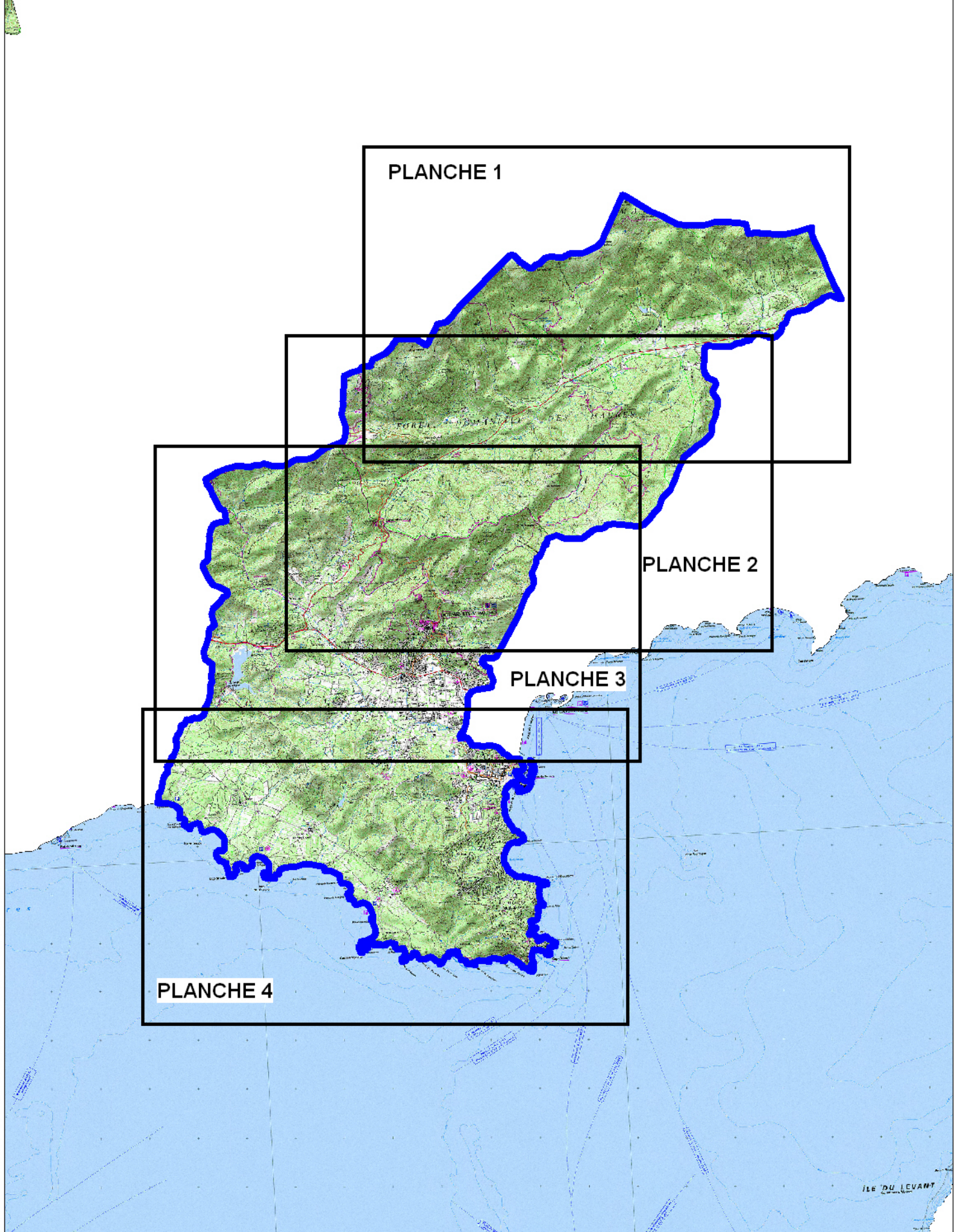
Commune : BORMES-LES-MIMOSAS

Aléa retrait/gonflement des argiles

PLAN D'ASSEMBLAGE

OCTOBRE 2008

SCAN25©IGN2007





ALEA RETRAIT/GONFLEMENT DES ARGILES

Commune : BORMES LES MIMOSAS Planche 1

OCTOBRE 2008

Echelle : 1/ 25000

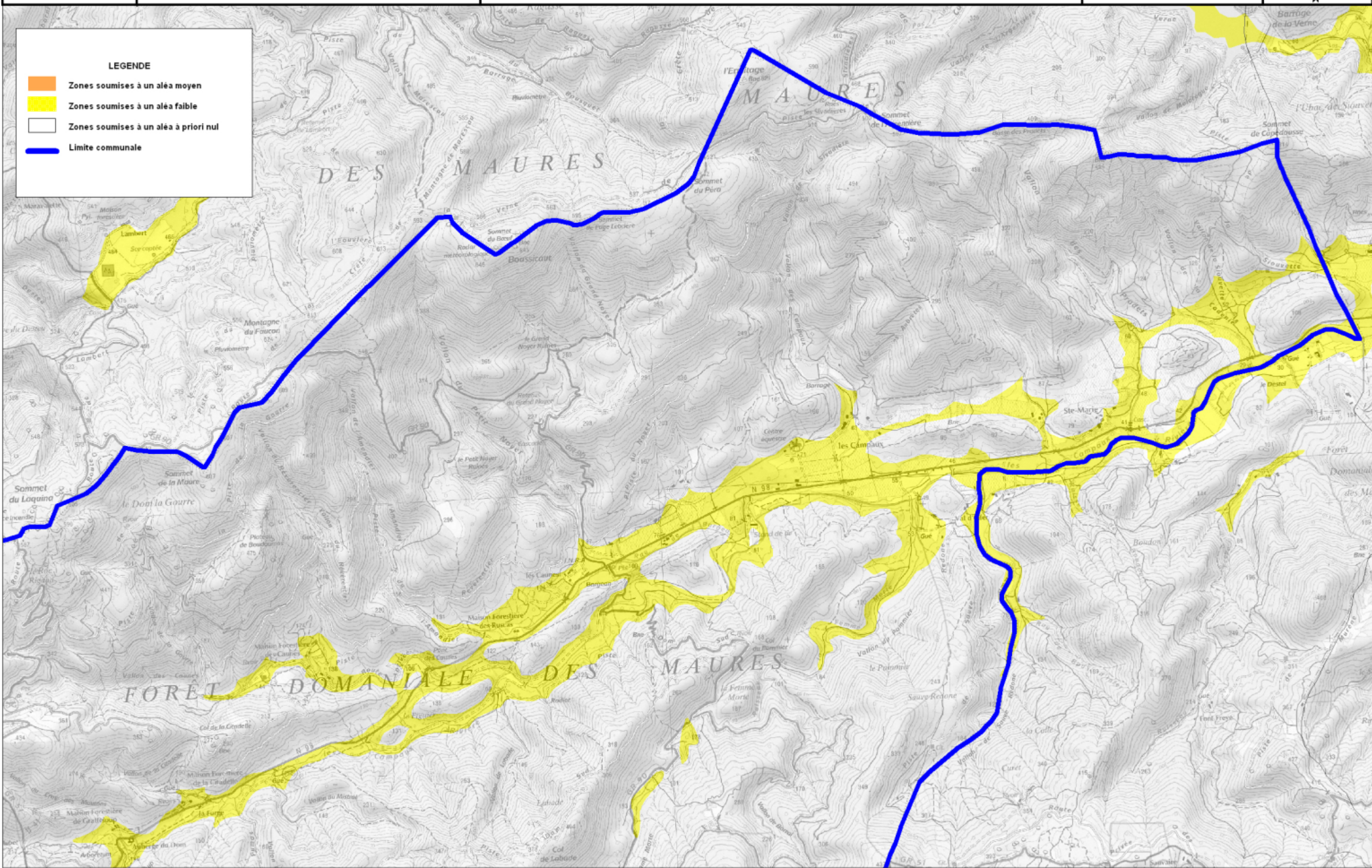
Source : BRGM - Avril 2007
SCAN25@IGN2007

N



LEGENDE

- Zones soumises à un aléa moyen
- Zones soumises à un aléa faible
- Zones soumises à un aléa à priori nul
- Limite communale





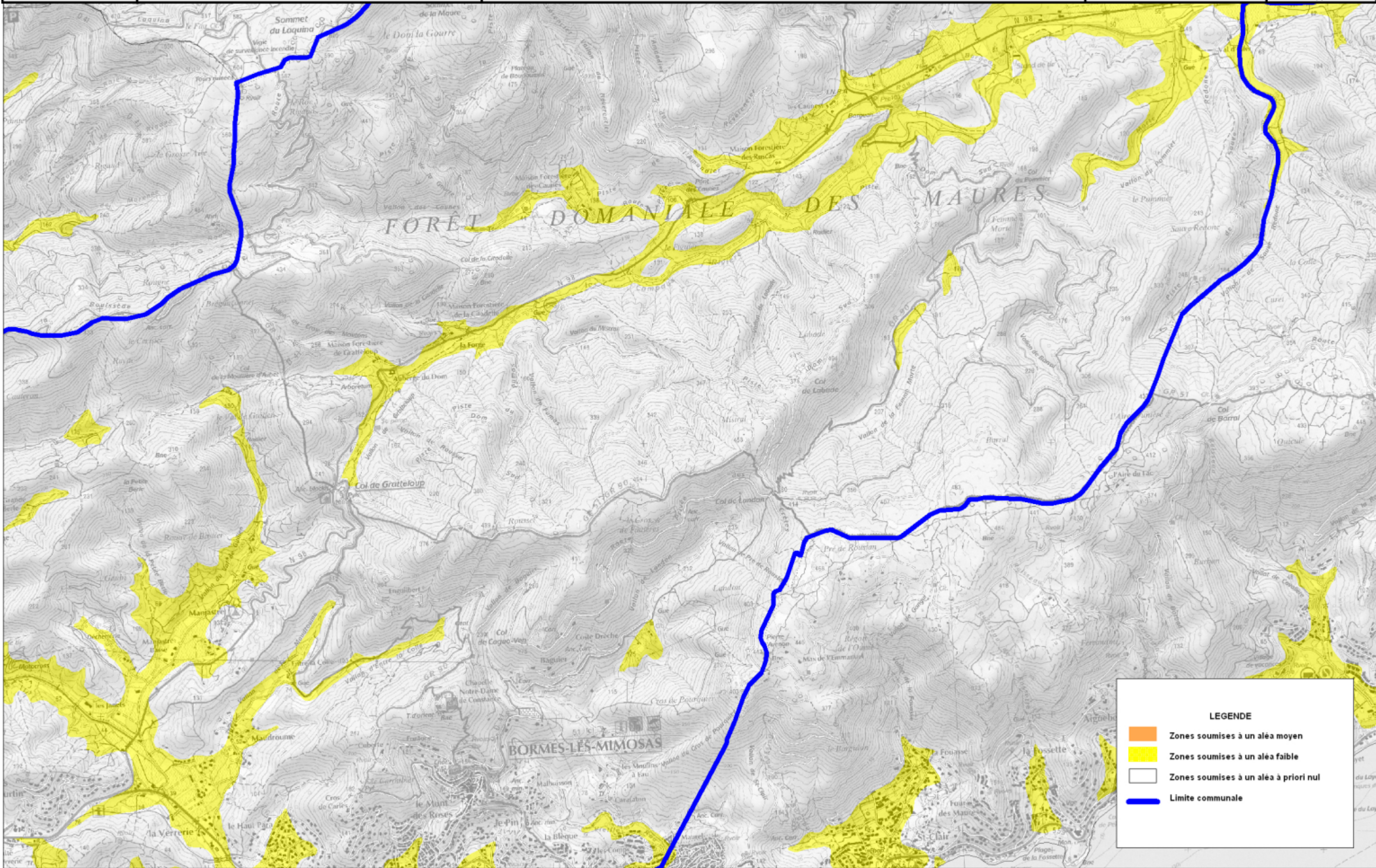
ALEA RETRAIT/GONFLEMENT DES ARGILES

Commune : BORMES LES MIMOSAS Planche 2



OCTOBRE 2008

Echelle : 1/ 25000

Source : BRGM - Avril 2007
SCAN25@IGN2007



LEGENDE

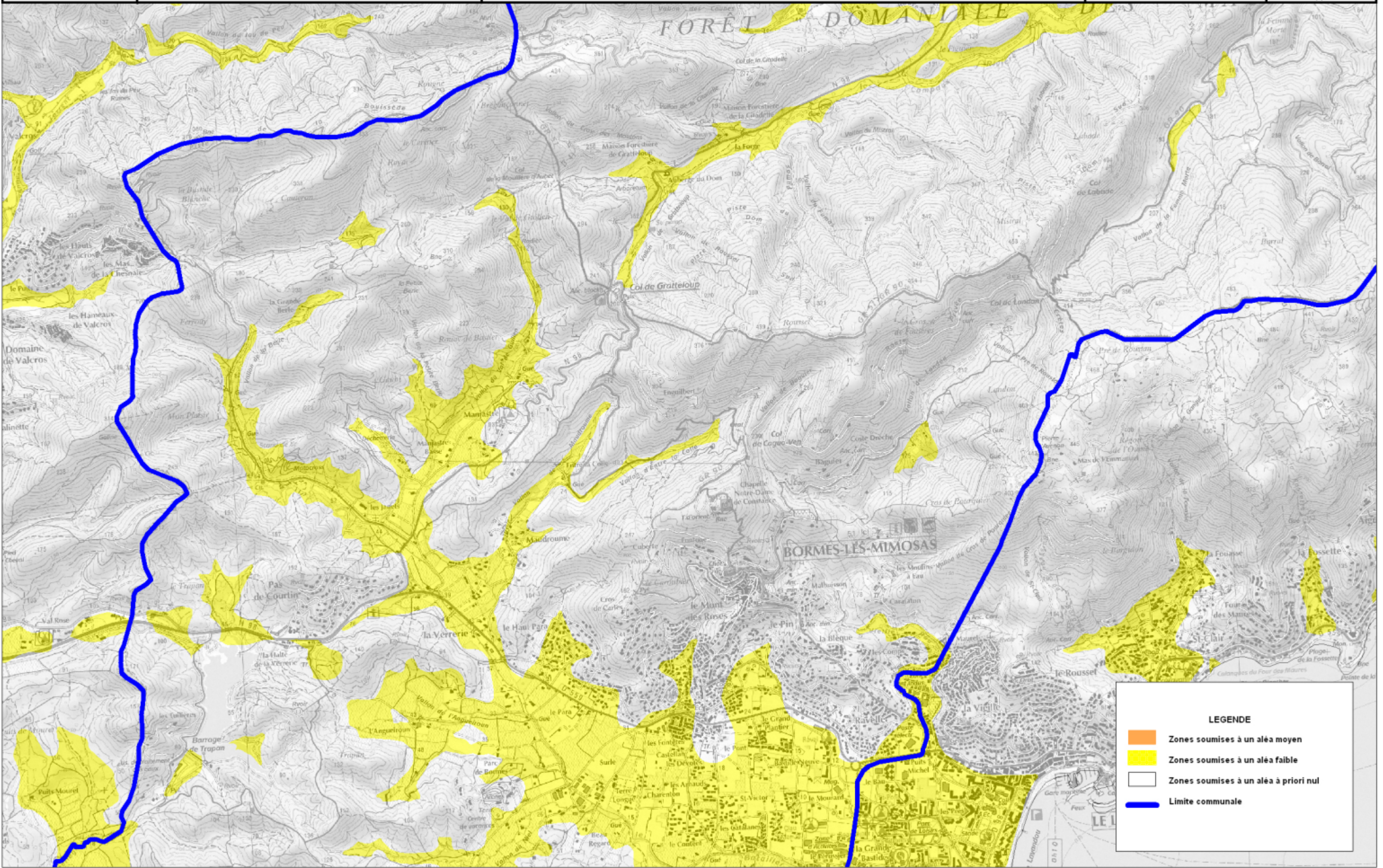
-  Zones soumises à un aléa moyen
-  Zones soumises à un aléa faible
-  Zones soumises à un aléa à priori nul
-  Limite communale



ALEA RETRAIT/GONFLEMENT DES ARGILES

Commune : BORMES LES MIMOSAS Planche 3

OCTOBRE 2008
Echelle : 1/ 25000
Source : BRGM - Avril 2007
SCAN25@IGN2007



LEGENDE

-  Zones soumises à un aléa moyen
-  Zones soumises à un aléa faible
-  Zones soumises à un aléa à priori nul
-  Limite communale



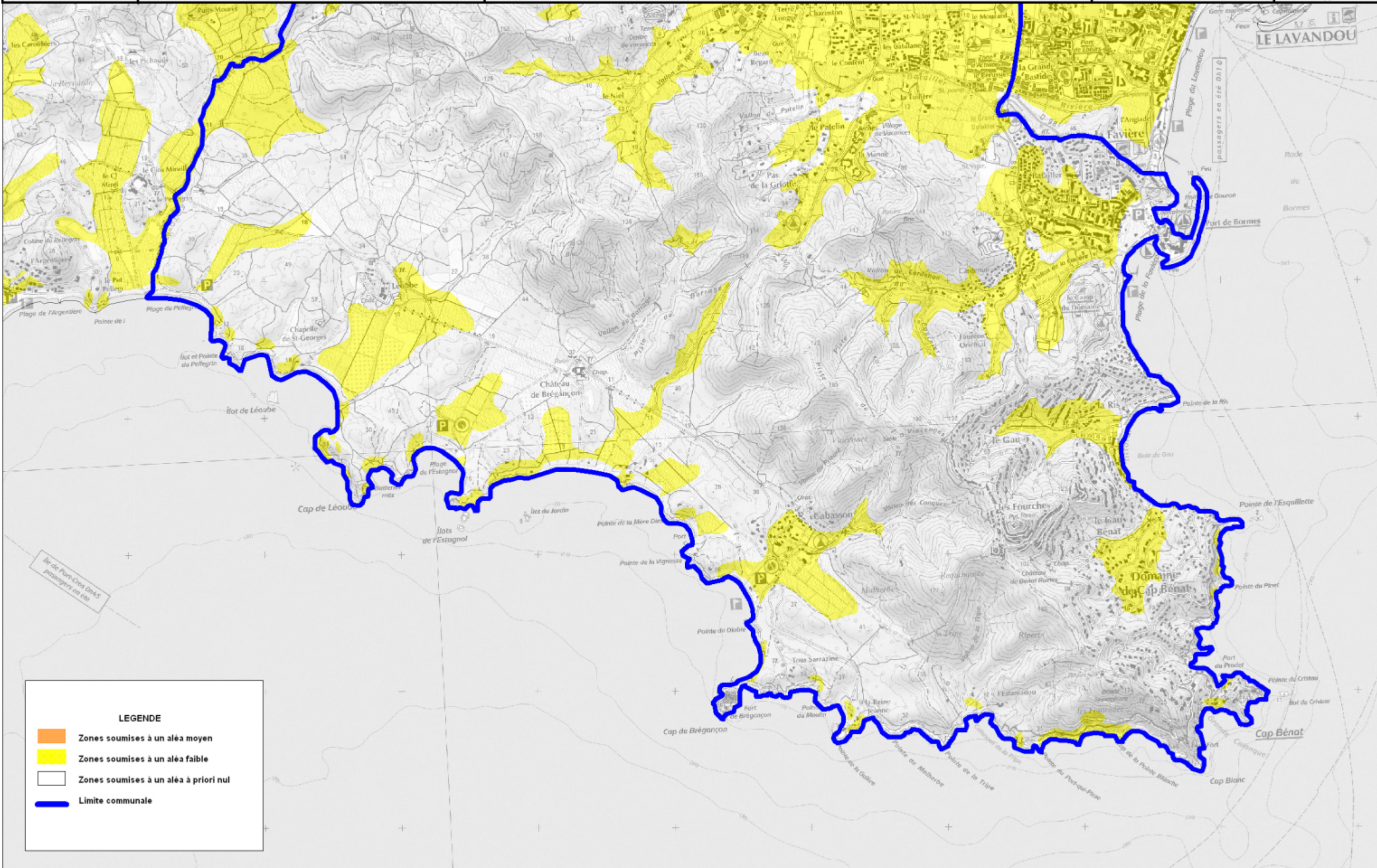
ALEA RETRAIT/GONFLEMENT DES ARGILES

Commune : BORMES LES MIMOSAS Planche 4


OCTOBRE 2008

Echelle : 1/ 25000

Source : BRGM - Avril 2007
SCAN25@IGN2007



LEGENDE

-  Zones soumises à un aléa moyen
-  Zones soumises à un aléa faible
-  Zones soumises à un aléa à priori nul
-  Limite communale