



# ATLAS DES ZONES INONDABLES

COURS D'EAU : Le Caramy - Vallon de Pourraque - Val de Camps

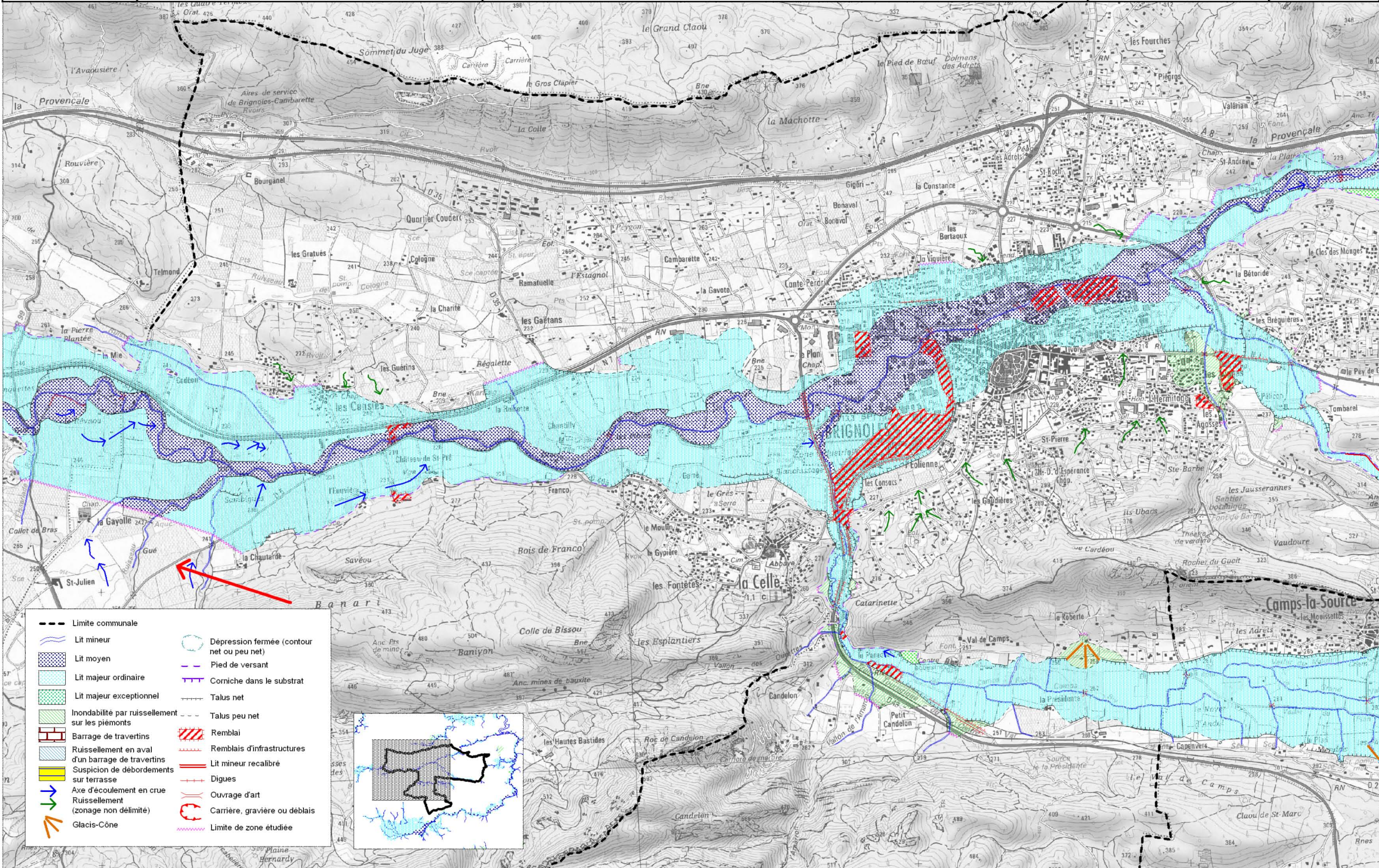
## Commune : BRIGNOLES Planche 1

DECEMBRE 2008

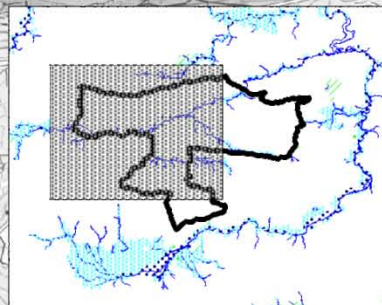
Echelle : 1/ 25000

Source : IPSEAU  
SCAN25©IGN2007

N



- Limite communale
- Lit mineur
- Lit moyen
- Lit majeur ordinaire
- Lit majeur exceptionnel
- Inondabilité par ruissellement sur les piémonts
- Barrage de travertins
- Ruissellement en aval d'un barrage de travertins
- Suspicion de débordements sur terrasse
- Axe d'écoulement en crue
- Ruissellement (zonage non délimité)
- Glacis-Cône
- Dépression fermée (contour net ou peu net)
- Pied de versant
- Corniche dans le substrat
- Talus net
- Talus peu net
- Remblai
- Remblais d'infrastructures
- Lit mineur recalibré
- Digue
- Ouvrage d'art
- Carrière, gravière ou déblais
- Limite de zone étudiée







# ATLAS DES ZONES INONDABLES

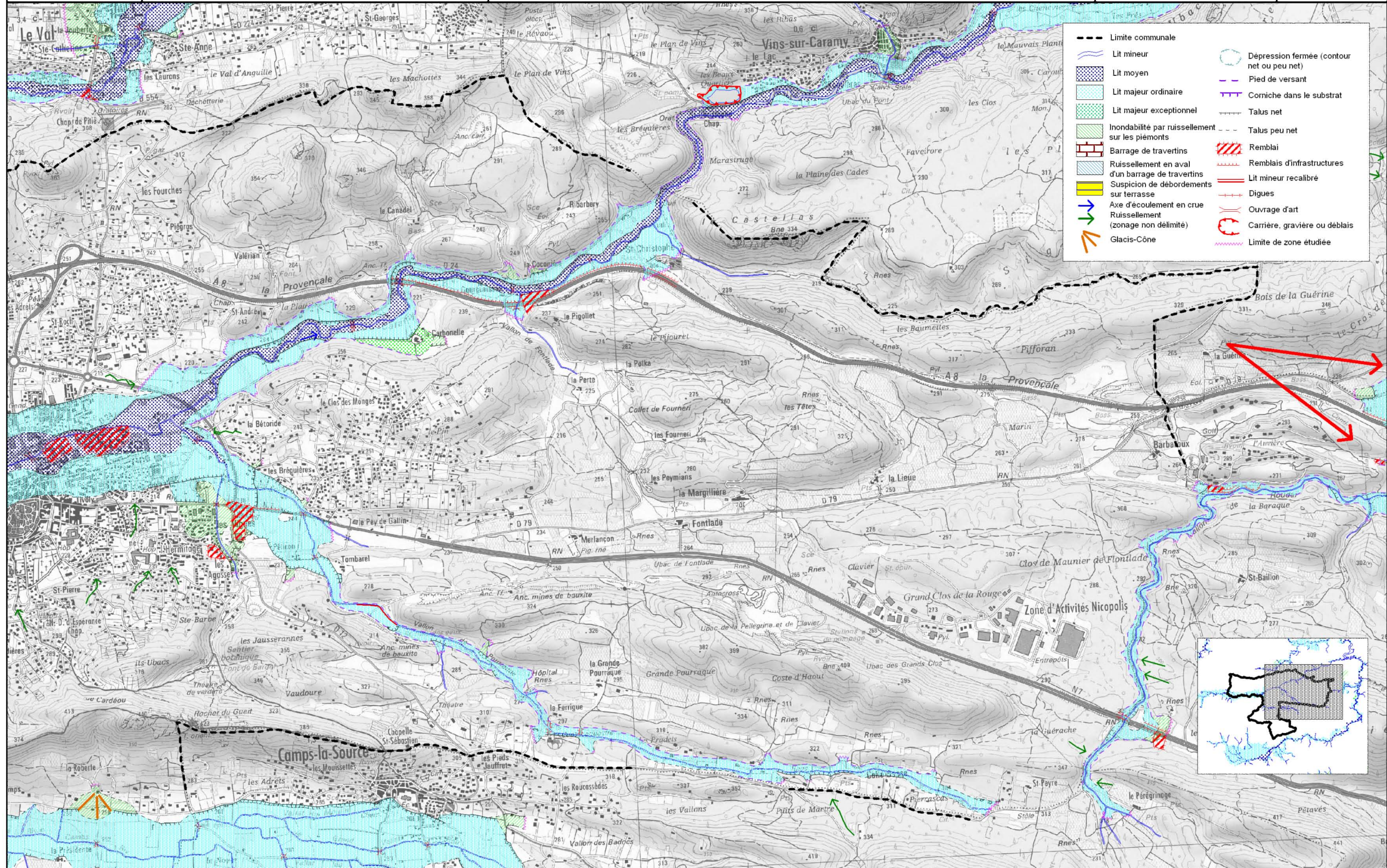
COURS D'EAU : Le Caramy - Vallon de Pourraque - Val de Camps

## Commune : BRIGNOLES Planche 2

DECEMBRE 2008

Echelle : 1/ 25000

Source : IPSEAU  
SCAN25©IGN2007



- Limite communale
- Lit mineur
- Lit moyen
- Lit majeur ordinaire
- Lit majeur exceptionnel
- Inondabilité par ruissellement sur les piémonts
- Barrage de travertins
- Ruissellement en aval d'un barrage de travertins
- Suspicion de débordements sur terrasse
- Axe d'écoulement en crue
- Ruissellement (zonage non délimité)
- Glacis-Cône
- Dépression fermée (contour net ou peu net)
- Pied de versant
- Corniche dans le substrat
- Talus net
- Talus peu net
- Remblai
- Remblais d'infrastructures
- Lit mineur recalibré
- Digue
- Ouvrage d'art
- Carrière, gravière ou déblais
- Limite de zone étudiée