

LE RISQUE FEUX DE FORETS

I. QUE SONT LES FEUX DE FORETS ?

Les feux de forêts sont des incendies qui se déclarent et se propagent sur une surface d'au moins 1 hectare de forêt, de maquis ou de garrigue.

II. COMMENT SURVIENNENT-ILS ?

Pour se déclencher et progresser, le feu a besoin des trois conditions suivantes :

- **une source de chaleur** (flamme, étincelle) : très souvent l'homme est à l'origine des feux de forêts par imprudence (travaux agricoles et forestiers, cigarettes, barbecues, dépôts d'ordures...), accident ou malveillance ;
- **un apport d'oxygène** : le vent active la combustion ;
- **un combustible** (végétation) : le risque de feu est plus lié à l'état de la forêt (sécheresse, disposition des différentes strates, état d'entretien, densité, relief, teneur en eau...) qu'à l'essence forestière elle-même (chênes, conifères...).

III. QUELS SONT LES RISQUES DE FEUX DE FORETS DANS LA COMMUNE ?

Les principaux incendies qui ont sévi sur le territoire communal sont ceux de 1966 (à l'Est de la commune: Bois de la Guérine.), 1984 (Extrémité Sud- Est de la commune au lieu- dit la Guérache) , 1989 (Extrémité Sud- Ouest au lieu- dit l'Amarron.) et de 1991(Nord- Ouest de la commune au Sommet du Juge- La Colle.).

En fonction des différentes études menées dans la région :

- les cartes de l'aléa risque "feux de forêts" figurent aux pages 11,12,13.
- les cartes des zones où l'information préventive doit être faite sur les risques de feux de forêts se trouvent aux pages 40,41,42.

IV. QUELLES SONT LES MESURES PRISES DANS LA COMMUNE ?

PREVENTION :

- **la sensibilisation de la population** sur les risques de feux de camp, agricoles et forestiers (écobuage), barbecues, cigarettes, détritus...
- **la résorption des causes** d'incendie : contrôle des feux en forêt, des décharges... avec renforcement des **sanctions pénales** ;
- **l'aménagement de la forêt** : débroussaillage, pistes d'accès pompiers, pare-feux, puits d'eau...
- **la surveillance régulière** renforcée en période estivale : patrouilles terrestres, tours de guet.
- **l'élaboration et la mise en place de plans de secours** et de plans d'action rapide avec des groupes d'attaque immédiate limitant l'extension des feux ; dans les grands feux, le recours à des moyens régionaux, voire nationaux est parfois nécessaire (unités de sapeurs-pompiers avec avions et hélicoptères "arroseurs", matériels roulants...).

Les feux de forêts sont essentiellement combattus par les unités de sapeurs-pompiers départementaux et communaux.

PROTECTION :

En cas de danger la population serait alertée par des voitures sonorisées et le porte à porte par les services municipaux, les sapeurs pompiers et les gendarmes.

Toute évolution de la situation ainsi que toute évacuation seraient signalées par la radio locale et des communiqués de presse. Les possibilités d'hébergement sur la commune sont les établissements scolaires, les salles polyvalentes et les gymnases.

V. QUE DOIT FAIRE L'INDIVIDU ?

AVANT

- repérer les chemins d'évacuation, les abris,
- prévoir les moyens de lutte (points d'eau, matériels...),
- débroussaillage autour de la maison,
- vérifier l'état des fermetures et de la toiture.

PENDANT

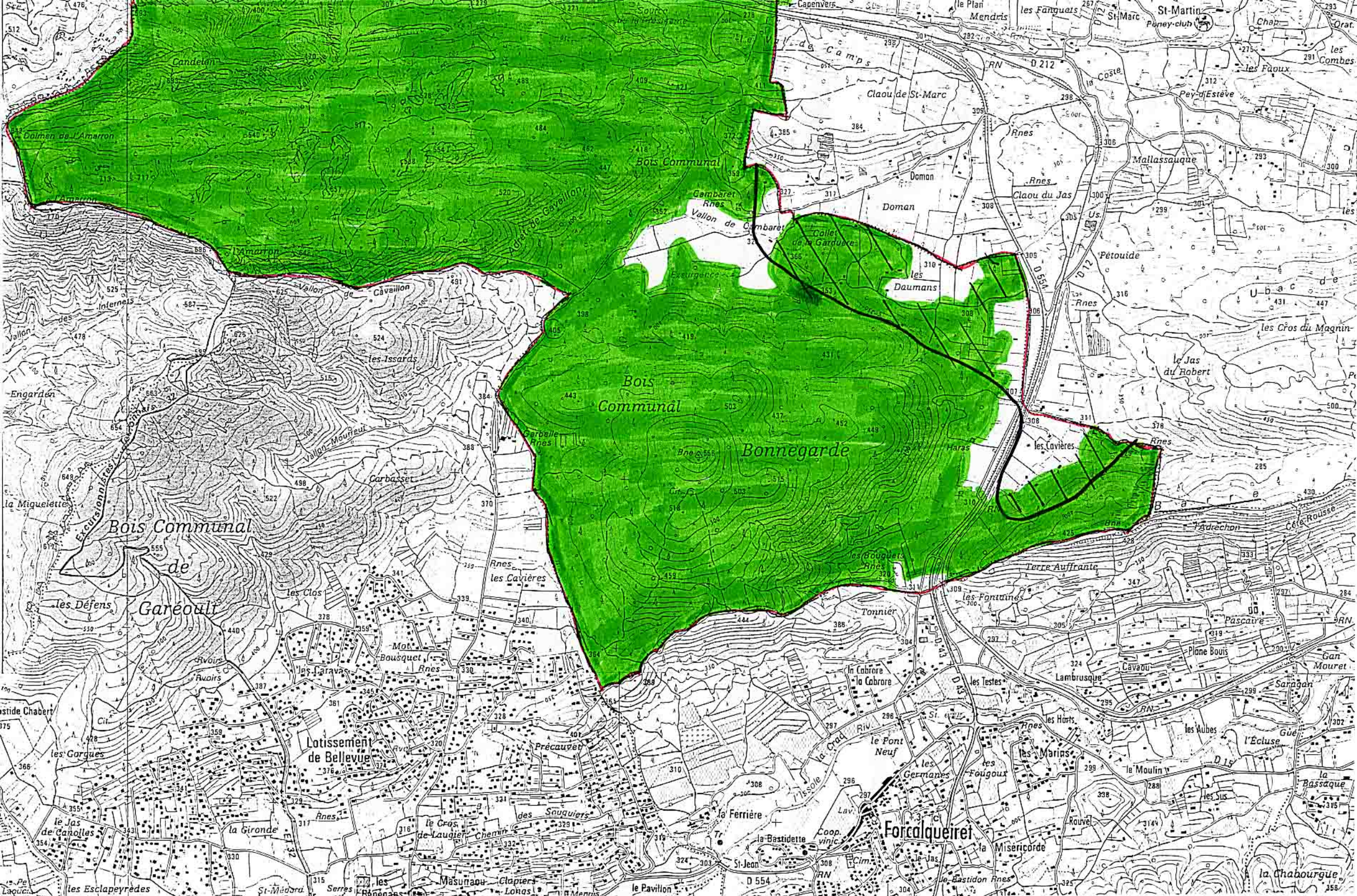
- si l'on est témoin d'un départ de feu :
 - informer les pompiers,
 - si possible attaquer le feu,
 - rechercher un abri en fuyant dos au feu,
 - respirer à travers un linge humide,
 - en voiture ne pas sortir.
- dans un bâtiment :
 - ouvrir le portail du terrain,
 - fermer les bouteilles de gaz (éloigner celles qui sont à l'extérieur),
 - fermer et arroser volets, portes et fenêtres,
 - occulter les aérations avec des linges humides,
 - rentrer les tuyaux d'arrosage.

APRES

- éteindre les foyers résiduels.

VI. OU S'INFORMER ?

- La Mairie : 04.94.86.22.22.
- Les Sapeurs-Pompiers: Etat Major Départemental : 04.94.68.00.18.
- DDAF : 04.94.36.47.00.



ALEA FEUX
DE FORET.
PL.1,2,3.

