



Ministère de l'Énergie, du Développement durable et de l'Aménagement du territoire

ATLAS DES ZONES INONDABLES

COURS D'EAU : L'Endre - Vallon de Garidelle - Vallon du Plan - Vallon de La Bouisse - Riou de Claviers Vallon de St-Pons

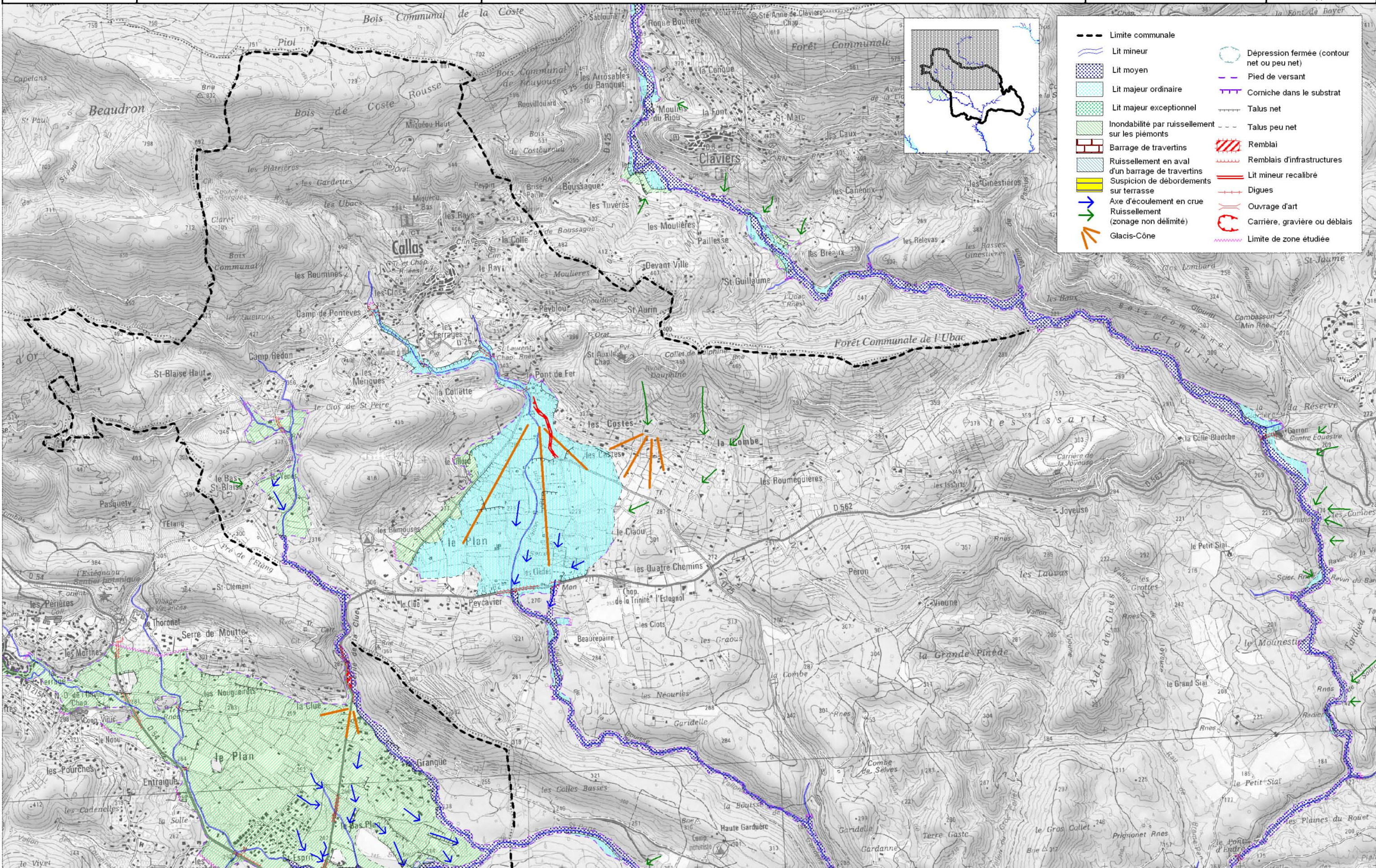
Commune : CALLAS Planche 1

DECEMBRE 2008

Echelle : 1/ 25000

Source : IPSEAU
SCAN25@IGN2007

N



- | | |
|--|--|
| --- Limite communale | ○ Dépression fermée (contour net ou peu net) |
| — Lit mineur | - - - Pied de versant |
| ▨ Lit moyen | — Corniche dans le substrat |
| ▧ Lit majeur ordinaire | — Talus net |
| ▩ Lit majeur exceptionnel | - - - Talus peu net |
| ▪ Inondabilité par ruissellement sur les piémonts | ▨ Remblai |
| ▧ Barrage de travertins | ▨ Remblais d'infrastructures |
| ▨ Ruissellement en aval d'un barrage de travertins | — Lit mineur recalibré |
| ▨ Suspicion de débordements sur terrasse | — Dignes |
| → Axe d'écoulement en crue | — Ouvrage d'art |
| → Ruissellement (zonage non délimité) | ○ Carrière, gravière ou déblais |
| → Glacis-Cône | — Limite de zone étudiée |



Ministère de l'Énergie, du Développement durable et de l'Aménagement du territoire

ATLAS DES ZONES INONDABLES

COURS D'EAU : L'Endre - Vallon de Garidelle - Vallon du Plan - Vallon de La Bouisse - Riou de Claviers Vallon de St-Pons

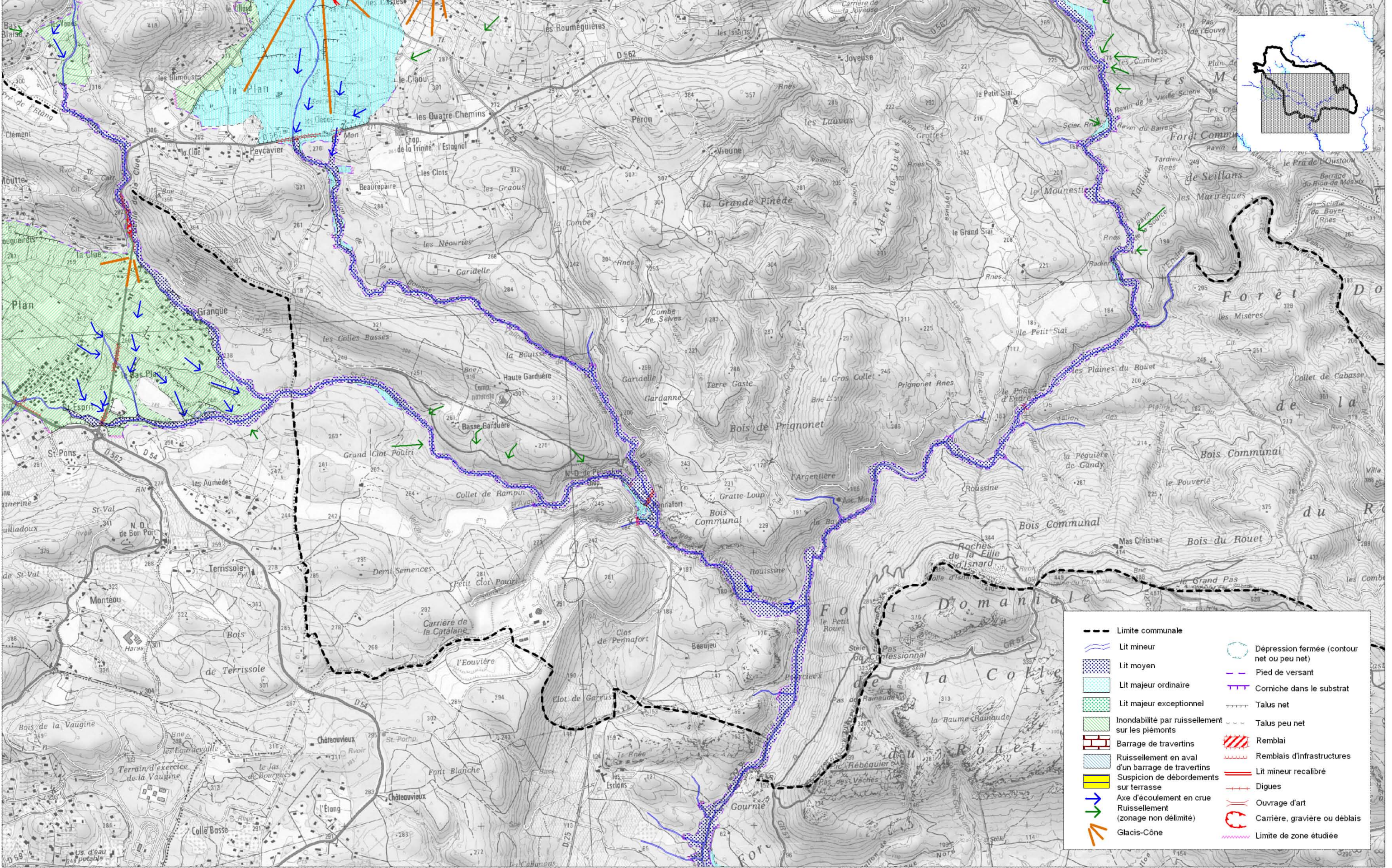
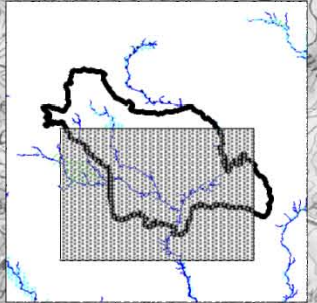
Commune : CALLAS Planche 2

DECEMBRE 2008

Echelle : 1/ 25000

Source : IPSEAU
SCAN25@IGN2007

N



	Limite communale		Dépression fermée (contour net ou peu net)
	Lit mineur		Pied de versant
	Lit moyen		Corniche dans le substrat
	Lit majeur ordinaire		Talus net
	Lit majeur exceptionnel		Talus peu net
	Inondabilité par ruissellement sur les piémonts		Remblai
	Barrage de travertins		Remblais d'infrastructures
	Ruissellement en aval d'un barrage de travertins		Lit mineur recalibré
	Suspicion de débordements sur terrasse		Digues
	Axe d'écoulement en crue		Ouvrage d'art
	Ruissellement (zonage non délimité)		Carrière, gravière ou déblais
	Glacis-Cône		Limite de zone étudiée