



Ministère
de l'écologie, de l'énergie,
du développement durable
et de l'équipement
du territoire

Commune : CHATEAUDOUBLE

Aléa retrait/gonflement des argiles

PLAN D'ASSEMBLAGE

OCTOBRE 2008

SCAN25©IGN2007



PLANCHE 1

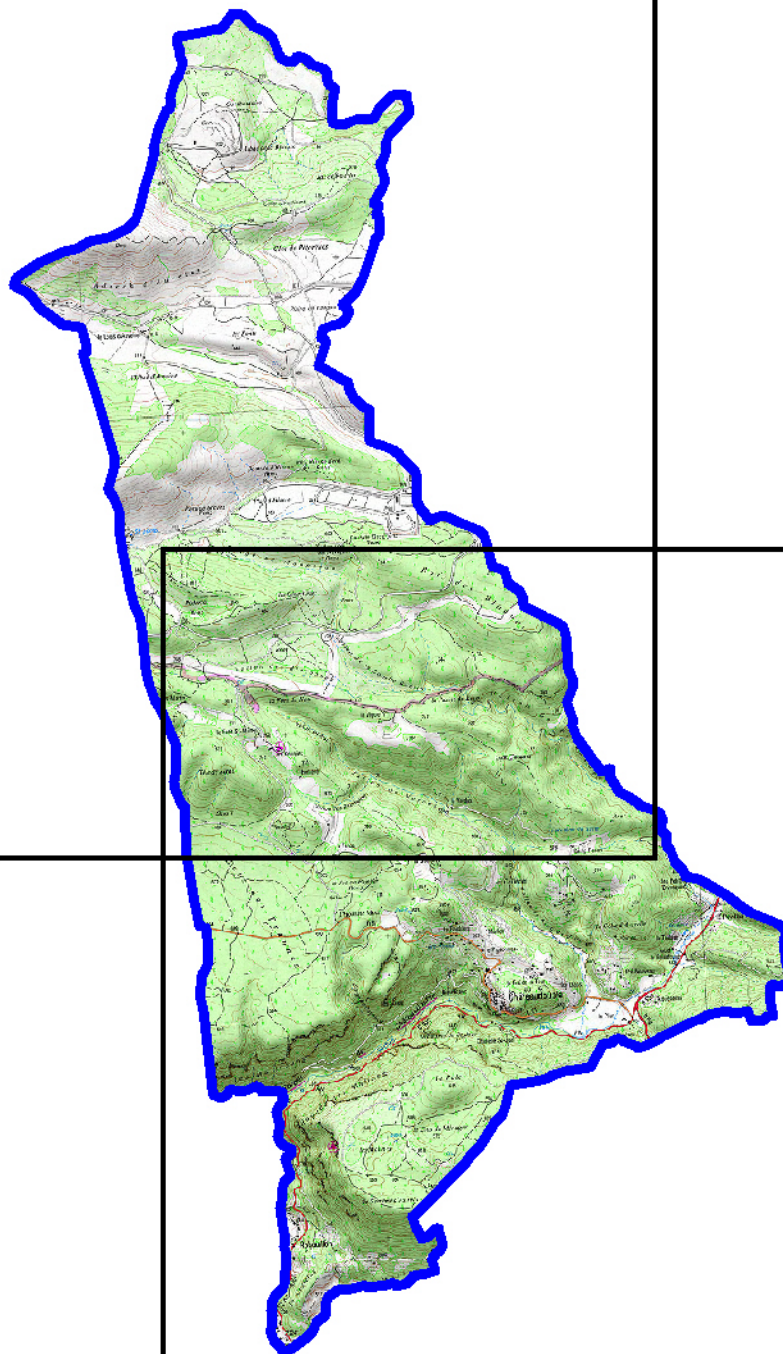
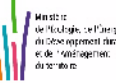


PLANCHE 2



LEMINISTRE DE L'ÉCOLOGIE, DU DÉVELOPPEMENT DURABLE ET DE L'ÉNERGIE



ALEA RETRAIT/GONFLEMENT DES ARGILES

Commune : CHATEAUDOUBLE Planche 1

OCTOBRE 2008

Echelle : 1/ 25000

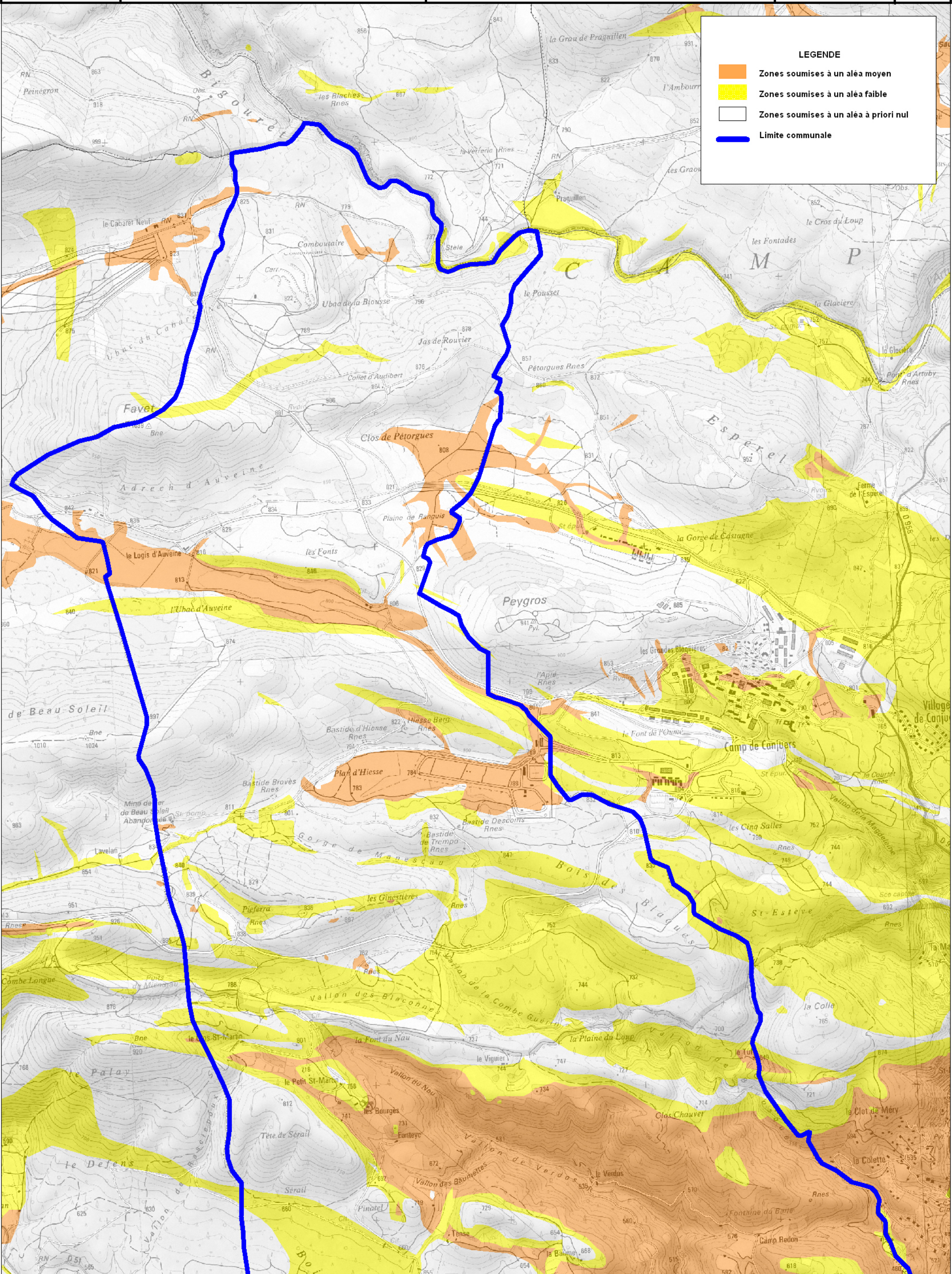
Source : BRGM-2007
SCAN25©IGN2007

N



LEGENDE

- Zones soumises à un aléa moyen
- Zones soumises à un aléa faible
- Zones soumises à un aléa à priori nul
- Limite communale





MINISTÈRE
de l'Énergie, de l'Électricité,
du Développement durable
et de l'Équipement
du territoire

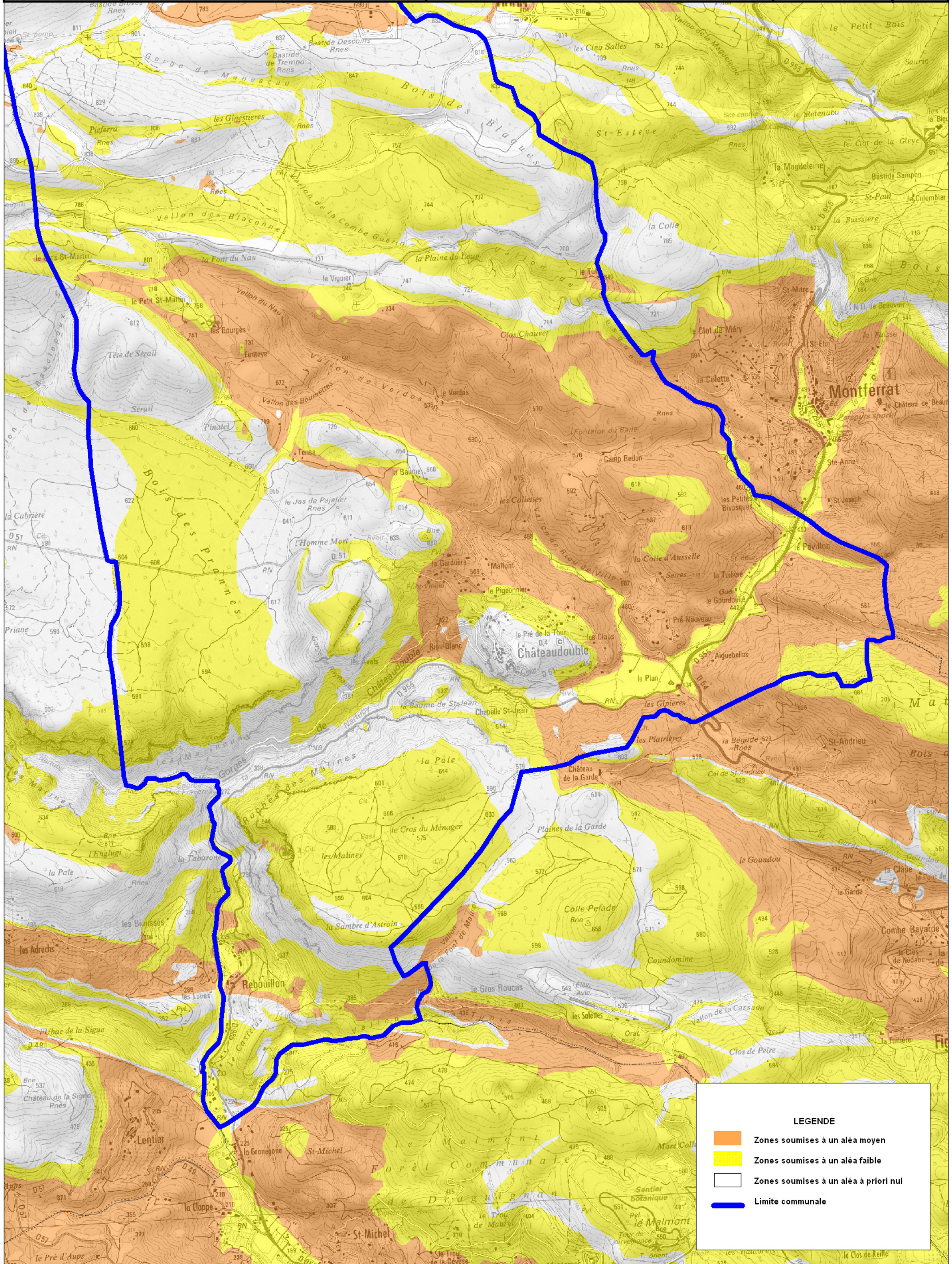
ALEA RETRAIT/GONFLEMENT DES ARGILES

Commune : CHATEAUDOUBLE Planche 2



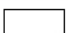

OCTOBRE 2008

Echelle : 1/ 25000

Source : BRGM-2007
SCAN25©IGN2007



LEGENDE

-  Zones soumises à un aléa moyen
-  Zones soumises à un aléa faible
-  Zones soumises à un aléa a priori nul
-  Limite communale