



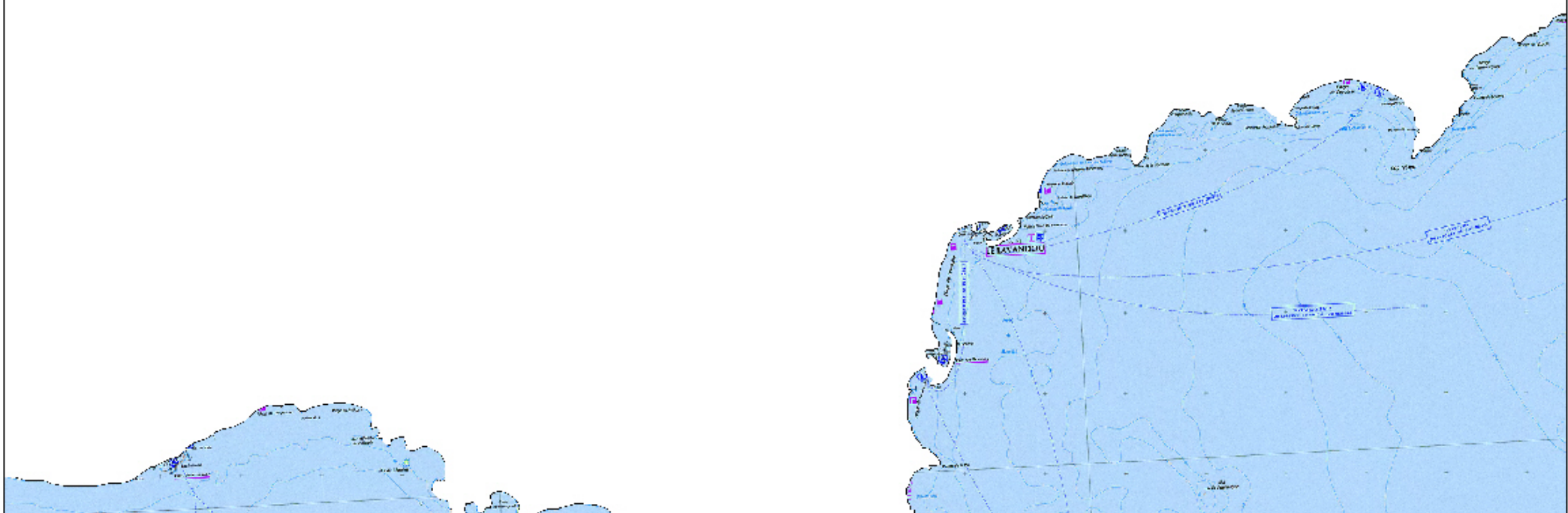
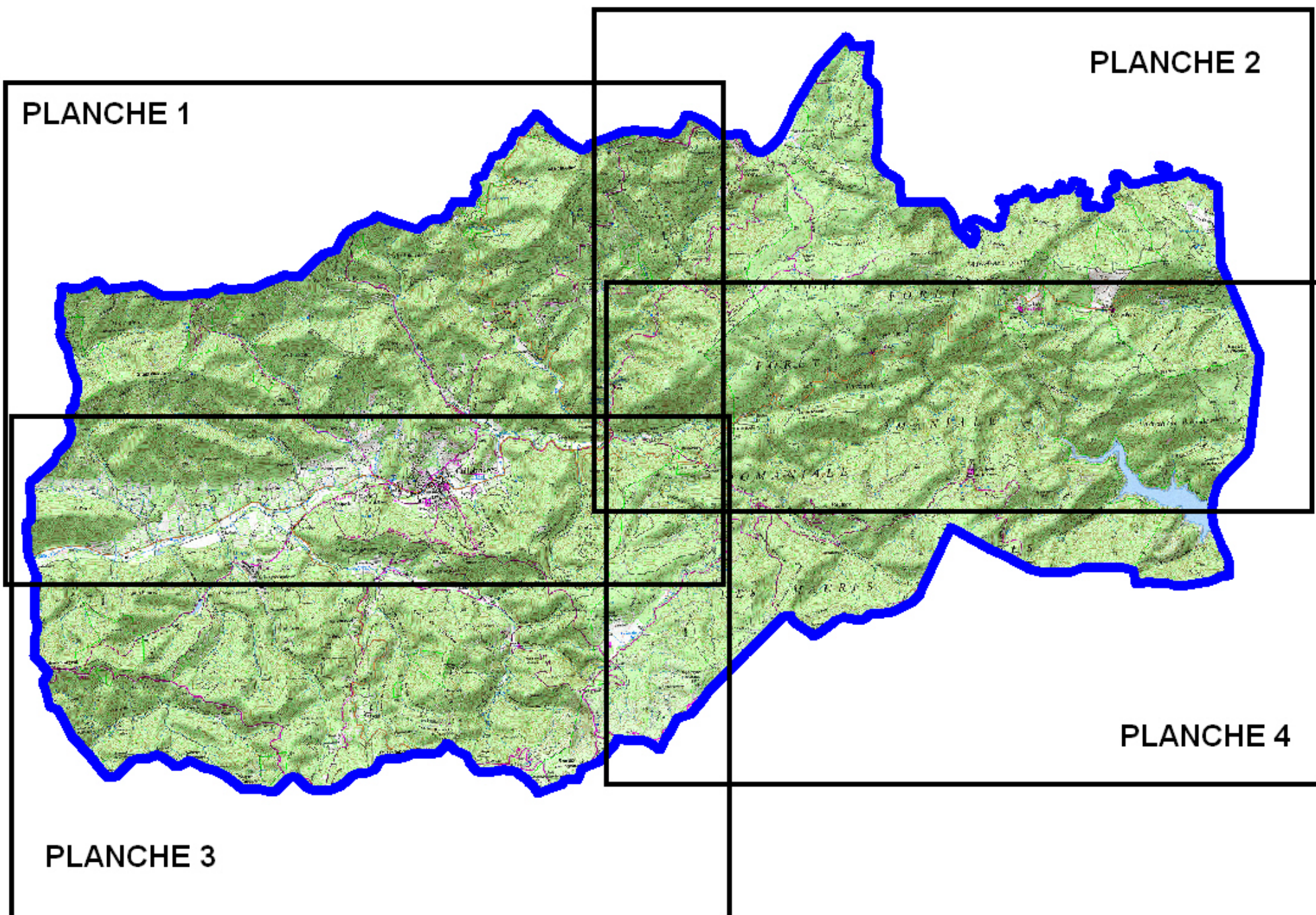
Commune : COLLOBRIERES

Aléa retrait/gonflement des argiles

PLAN D'ASSEMBLAGE

OCTOBRE 2008

SCAN25©IGN2007





ALEA RETRAIT/GONFLEMENT DES ARGILES

Commune : COLLOBRIERES Planche 1

OCTOBRE 2008





Echelle : 1/ 25000

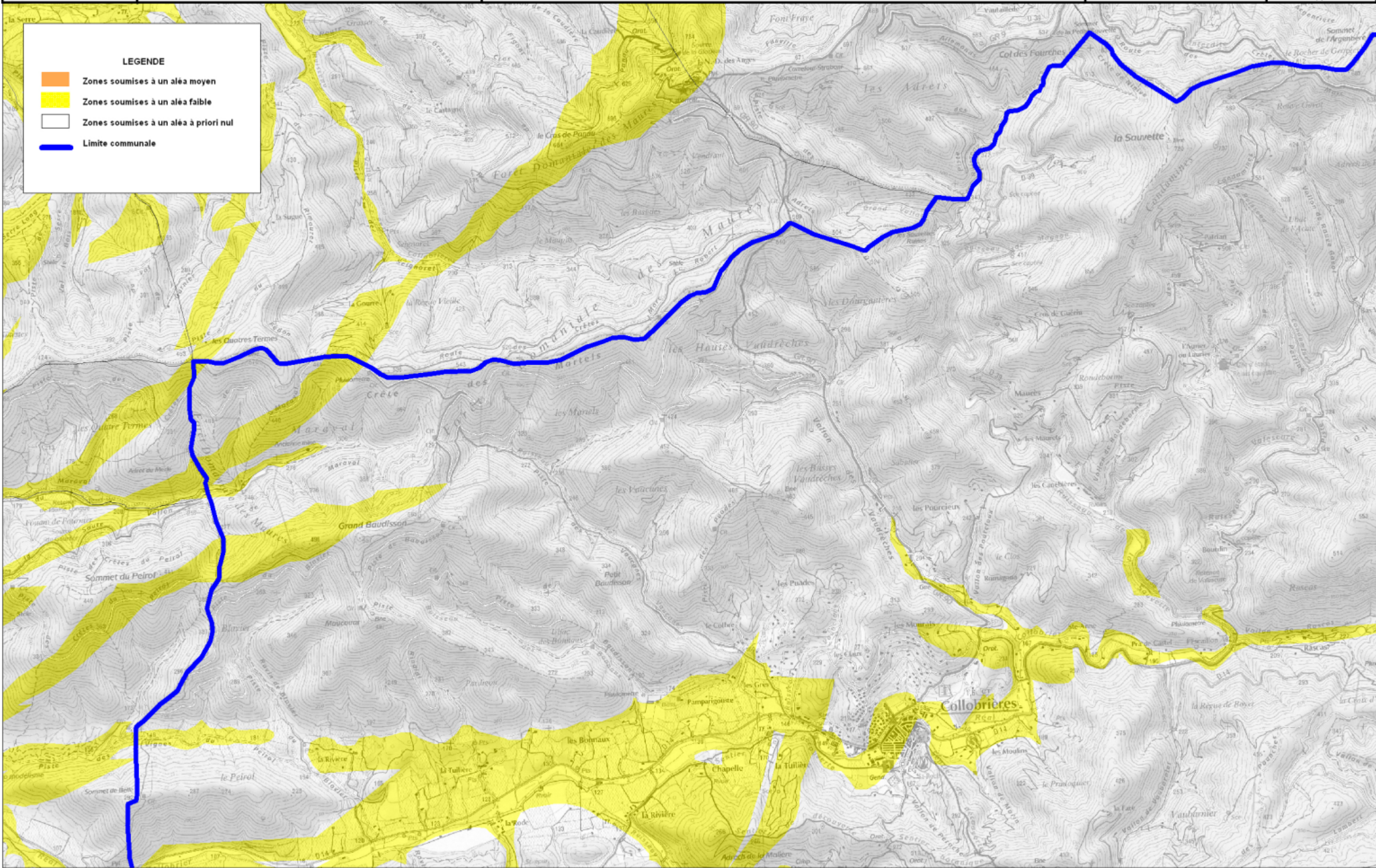
Source : BRGM - Avril 2007
SCAN25@IGN2007

N



LEGENDE

-  Zones soumises à un aléa moyen
-  Zones soumises à un aléa faible
-  Zones soumises à un aléa à priori nul
-  Limite communale





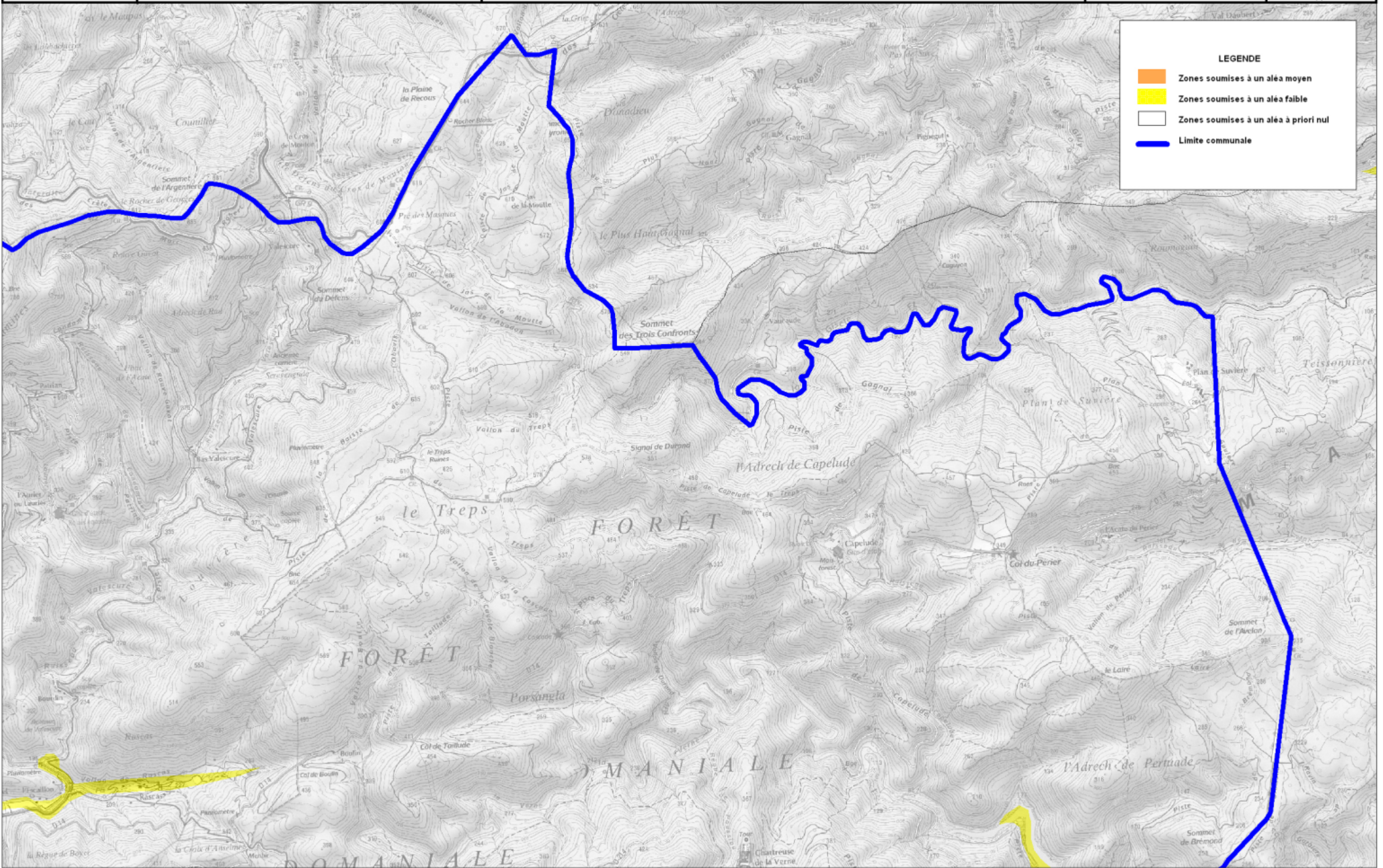
ALEA RETRAIT/GONFLEMENT DES ARGILES

Commune : COLLOBRIERES Planche 2





OCTOBRE 2008

Echelle : 1/ 25000

Source : BRGM - Avril 2007
SCAN25@IGN2007



LEGENDE

-  Zones soumises à un aléa moyen
-  Zones soumises à un aléa faible
-  Zones soumises à un aléa à priori nul
-  Limite communale



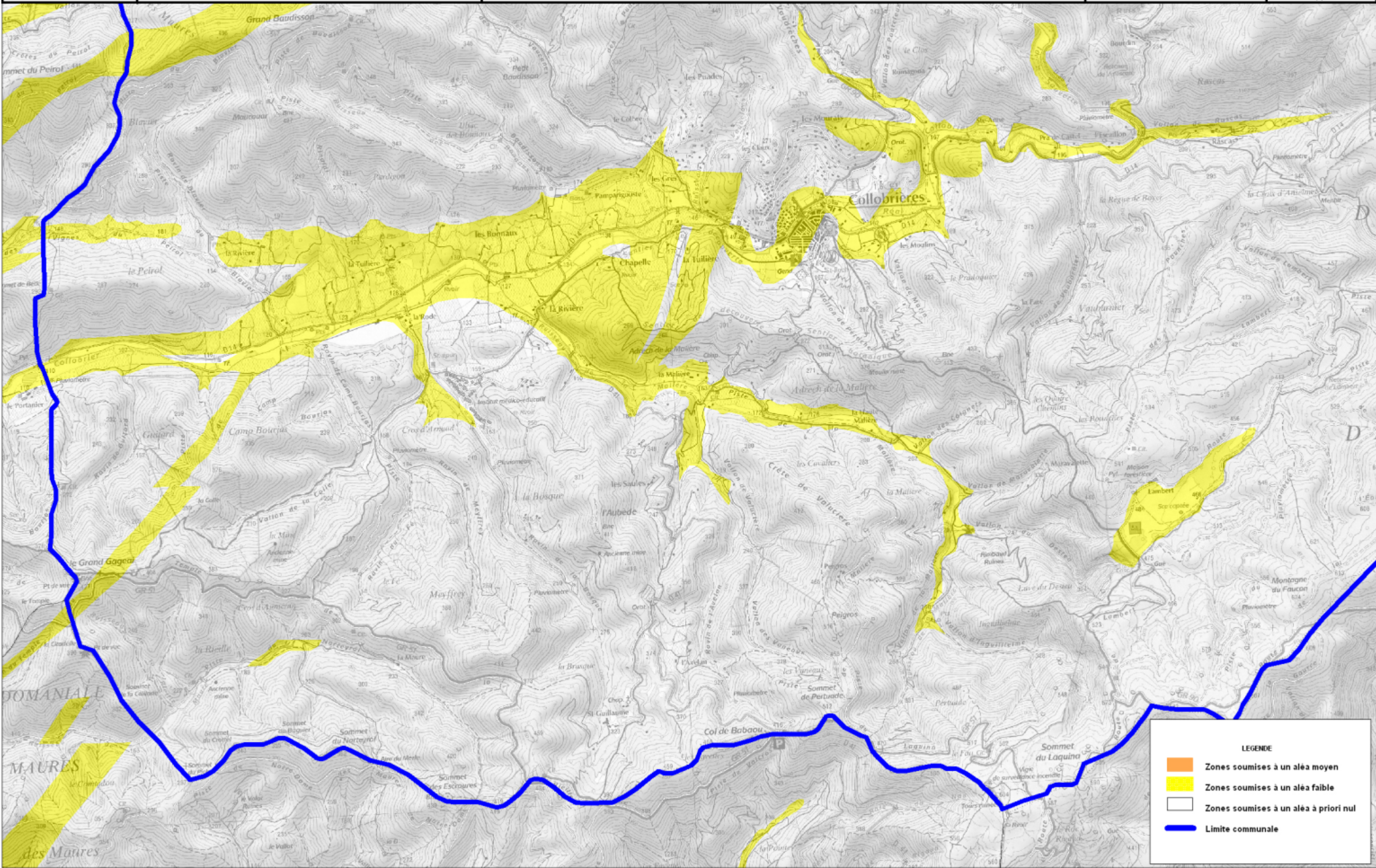
ALEA RETRAIT/GONFLEMENT DES ARGILES

Commune : COLLOBRIERES Planche 3

OCTOBRE 2008

Echelle : 1/ 25000

Source : BRGM - Avril 2007
SCAN25@IGN2007





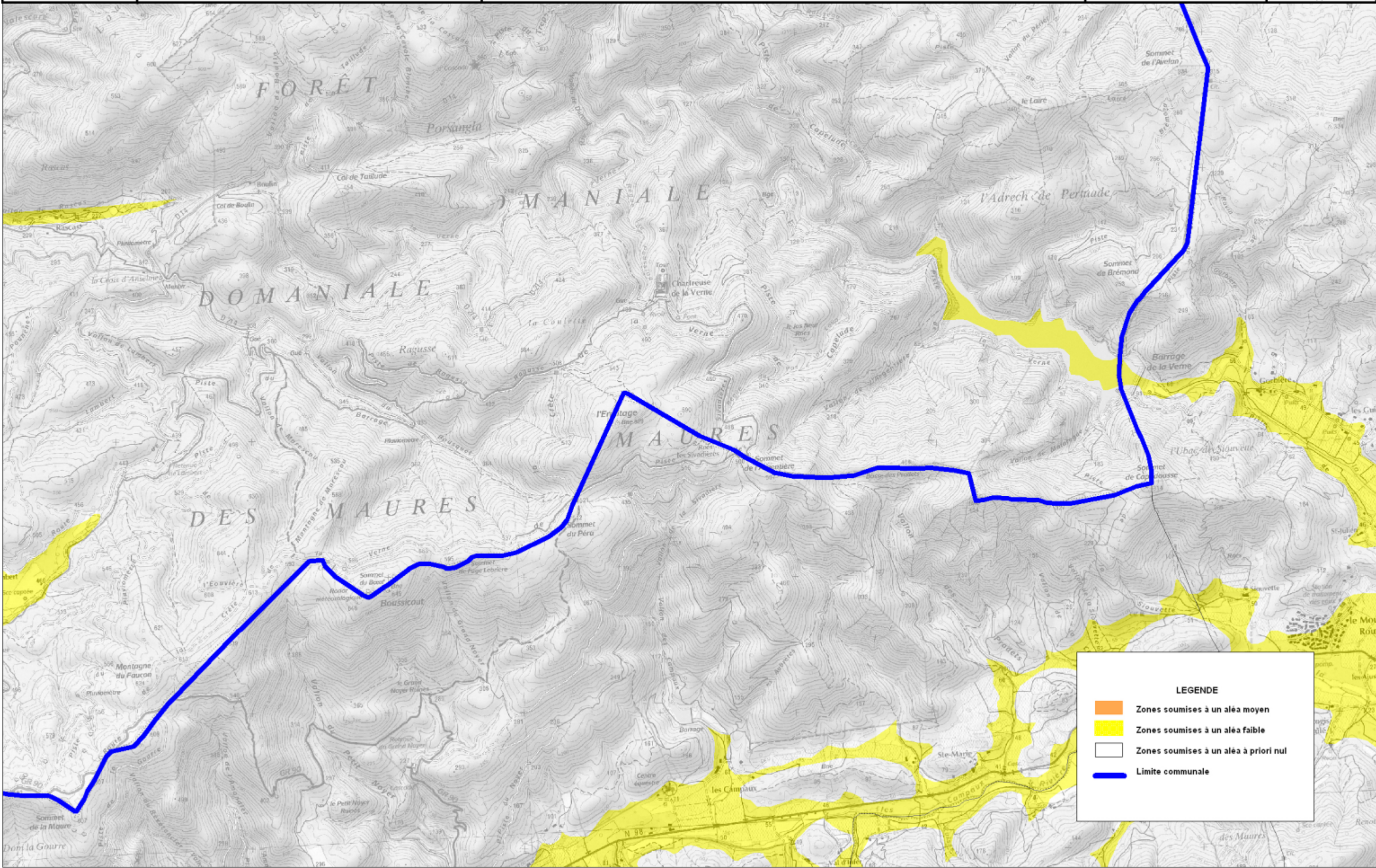
ALEA RETRAIT/GONFLEMENT DES ARGILES

Commune : COLLOBRIERES Planche 4

OCTOBRE 2008

Echelle : 1/ 25000

Source : BRGM - Avril 2007
SCAN25@IGN2007



LEGENDE

- Zones soumises à un aléa moyen
- Zones soumises à un aléa faible
- Zones soumises à un aléa a priori nul
- Limite communale