



Ministère de l'Énergie, de l'Équipement et de la Mer
Ministère de l'Écologie, du Développement durable et de l'Énergie
Ministère de l'Intérieur

Commune : CORRENS

Aléa retrait/gonflement des argiles

PLAN D'ASSEMBLAGE

OCTOBRE 2008

SCAN25©IGN2007



PLANCHE 1

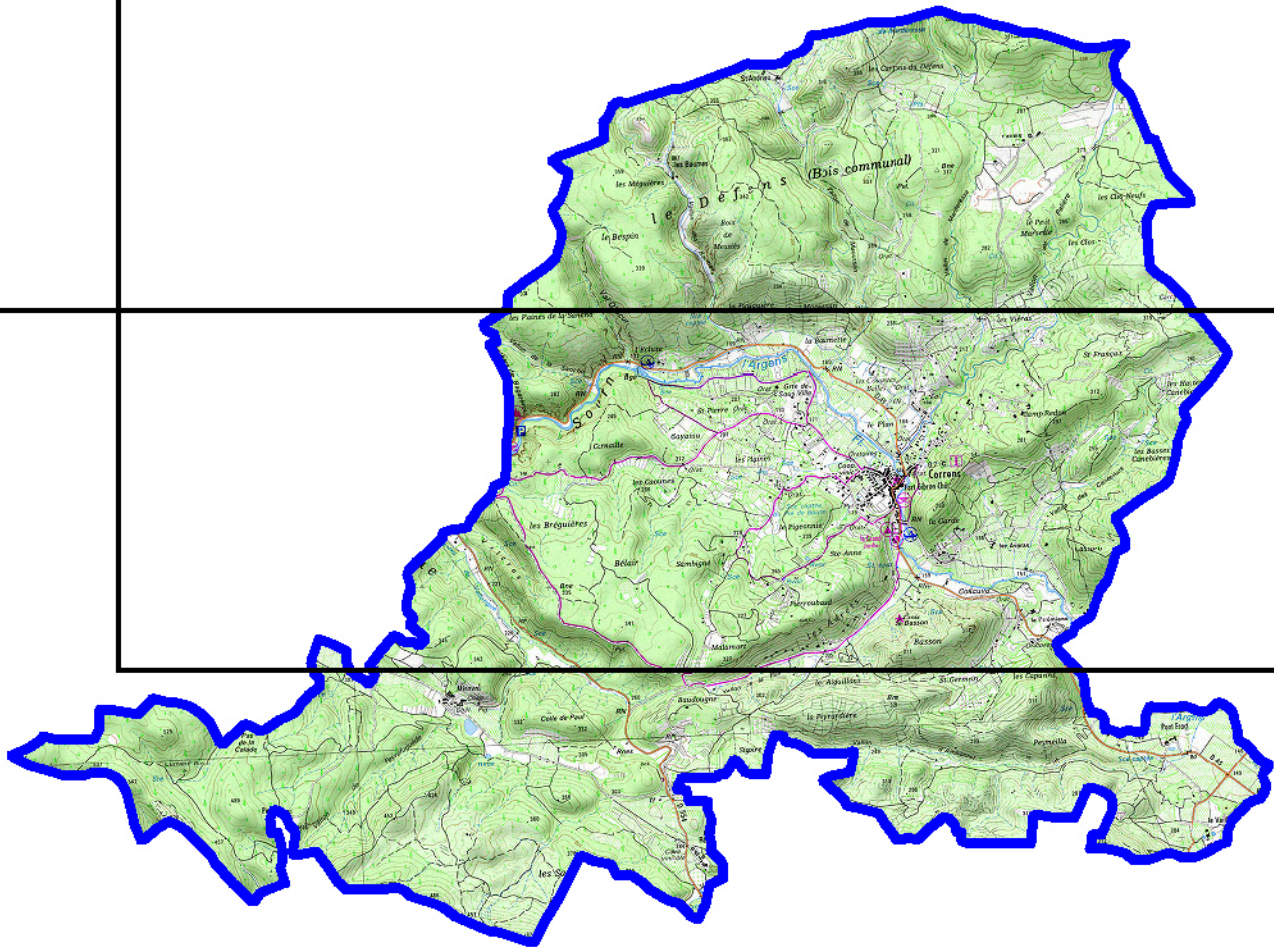


PLANCHE 2



Ministère de l'Énergie, de l'Équipement et du Transport
Ministère de l'Environnement, de l'Énergie et de l'Aménagement du Territoire

ALEA RETRAIT/GONFLEMENT DES ARGILES

Commune : CORRENS Planche 1

OCTOBRE 2008

Echelle : 1/ 25000

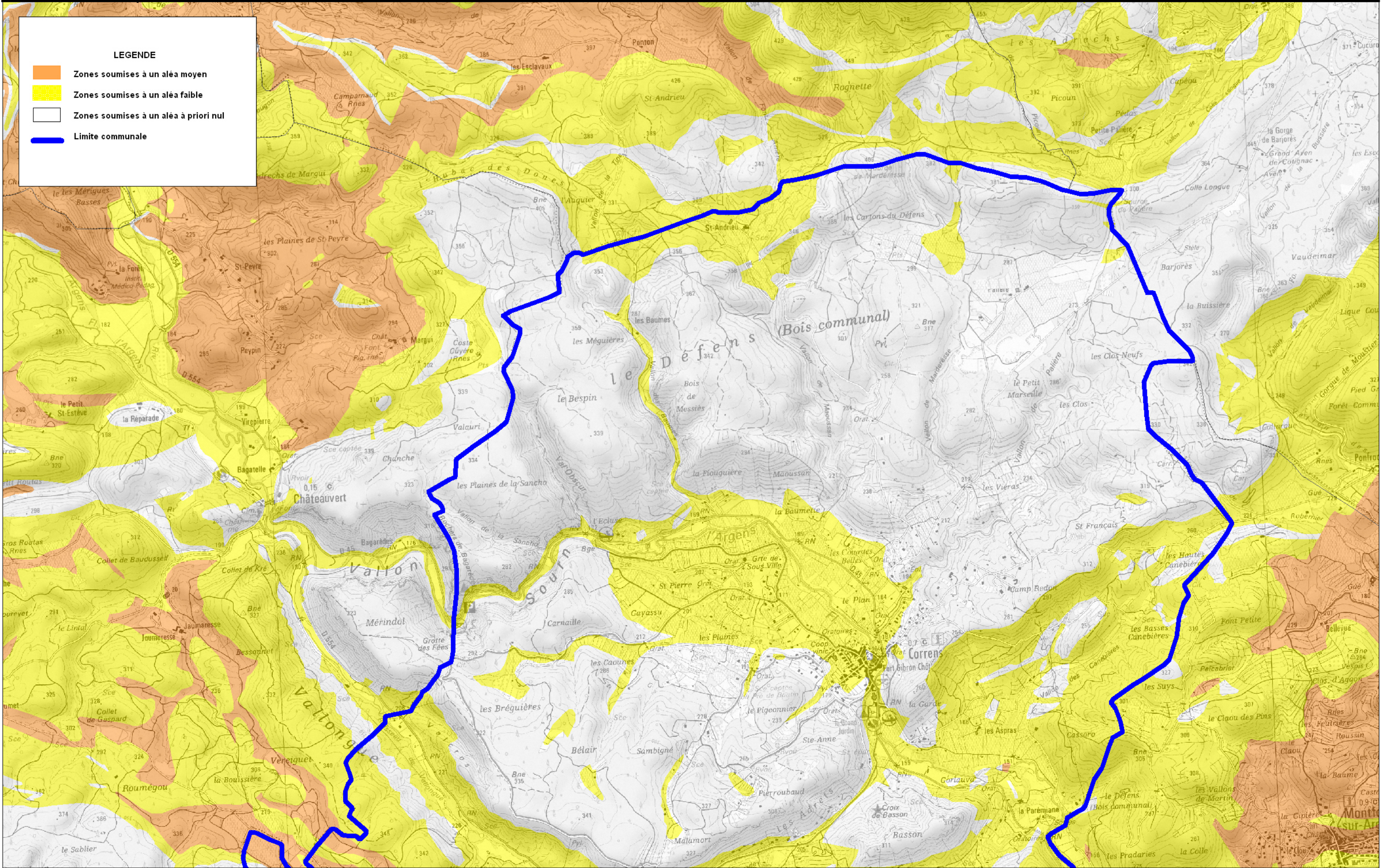
Source : BRGM - Avril 2007
SCAN25©IGN2007

N



LEGENDE

- Zones soumises à un aléa moyen
- Zones soumises à un aléa faible
- Zones soumises à un aléa à priori nul
- Limite communale





Ministère de l'Énergie, de l'Équipement et du Transport
Ministère de l'Environnement, du Climat et de l'Énergie

ALEA RETRAIT/GONFLEMENT DES ARGILES

Commune : CORRENS Planche 2

OCTOBRE 2008

Echelle : 1/ 25000

Source : BRGM - Avril 2007
SCAN25©IGN2007

N

