



ATLAS DES ZONES INONDABLES

COURS D'EAU : Vallons de Nestuby et de La Gravière - Cassole -

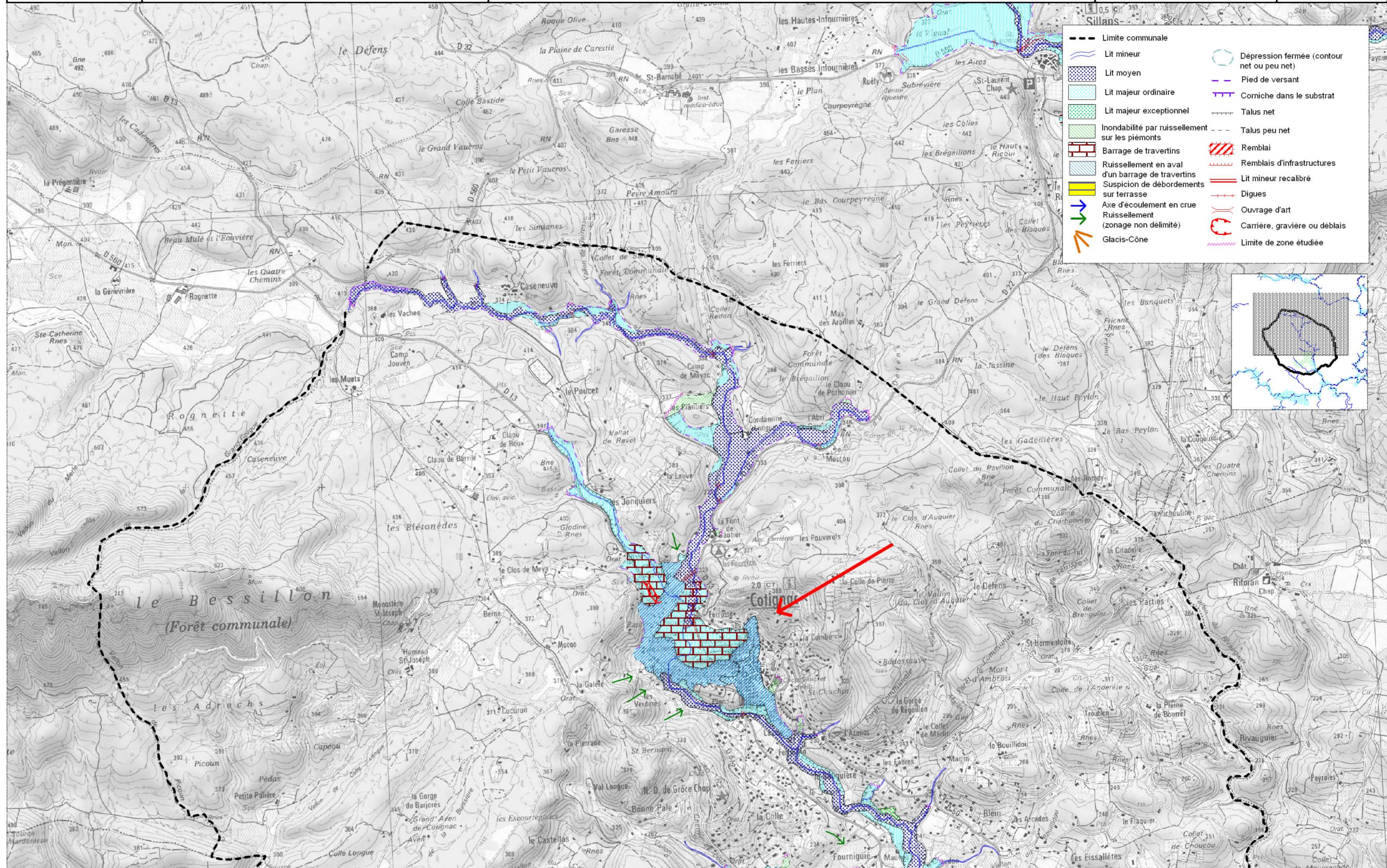
Commune : COTIGNAC Planche 1

DECEMBRE 2008

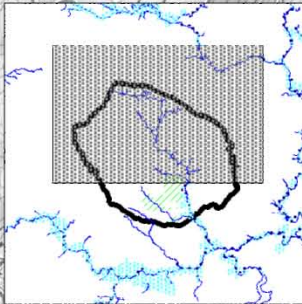
Echelle : 1/ 25000

Source : IPSEAU
SCAN25©IGN2007

N



- Limite communale
- Lit mineur
- ▨ Lit moyen
- ▧ Lit majeur ordinaire
- ▩ Lit majeur exceptionnel
- Inondabilité par ruissellement sur les piémonts
- ▤ Barrage de travertins
- ▥ Ruissellement en aval d'un barrage de travertins
- ▦ Suspicion de débordements sur terrasse
- Axe d'écoulement en crue
- Ruissellement (zonage non délimité)
- Glacis-Cône
- Dépression fermée (contour net ou peu net)
- Pied de versant
- ▩ Corniche dans le substrat
- ▬ Talus net
- Talus peu net
- ▨ Remblai
- ▩ Remblais d'infrastructures
- Lit mineur recalibré
- ▬ Dignes
- ▭ Ouvrage d'art
- Carrière, gravière ou déblais
- Limite de zone étudiée





ATLAS DES ZONES INONDABLES

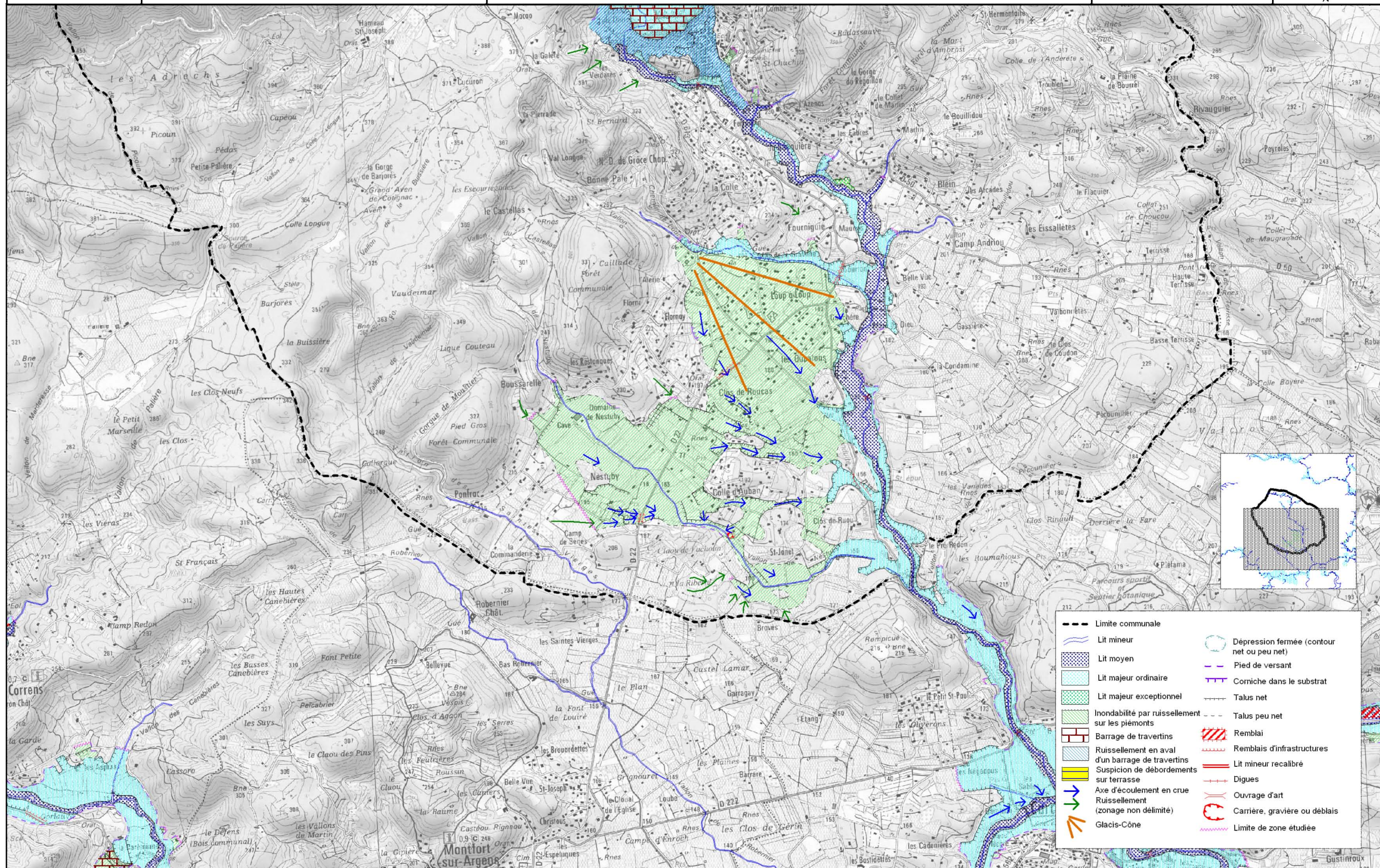
COURS D'EAU : Vallons de Nestuby et de La Gravière - Cassole -

Commune : COTIGNAC Planche 2

DECEMBRE 2008

Echelle : 1/ 25000

Source : IPSEAU
SCAN25©IGN2007



- | | |
|--|--|
| --- Limite communale | ○ Dépression fermée (contour net ou peu net) |
| ~ Lit mineur | - Pied de versant |
| ▨ Lit moyen | └┘ Corniche dans le substrat |
| ▧ Lit majeur ordinaire | --- Talus net |
| ▩ Lit majeur exceptionnel | - - - Talus peu net |
| ▫ Inondabilité par ruissellement sur les piémonts | ▨ Remblai |
| ▬ Barrage de travertins | ▧ Remblais d'infrastructures |
| ▭ Ruissellement en aval d'un barrage de travertins | ▧ Lit mineur recalibré |
| ▮ Suspicion de débordements sur terrasse | ▧ Digue |
| → Axe d'écoulement en crue | ▧ Ouvrage d'art |
| → Ruissellement (zonage non délimité) | ▧ Carrière, gravière ou déblais |
| → Glacis-Cône | ▧ Limite de zone étudiée |