



Ministère
de l'écologie, de l'énergie,
du développement durable
et de l'équipement
de la zone

Commune : COTIGNAC

Aléa retrait/gonflement des argiles

PLAN D'ASSEMBLAGE

OCTOBRE 2008

SCAN25©IGN2007



PLANCHE 1

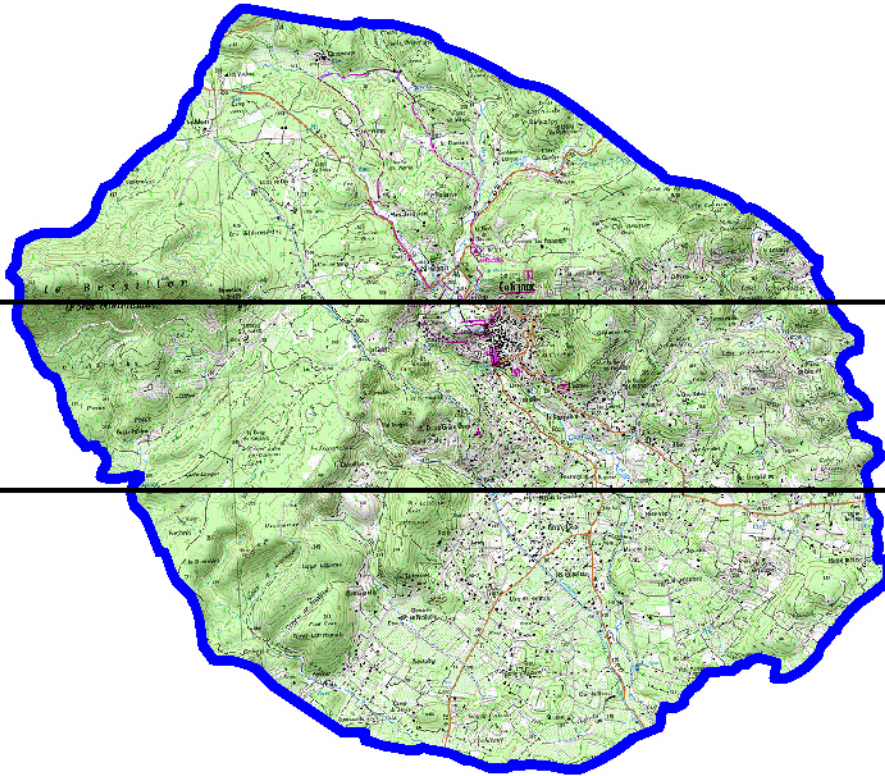


PLANCHE 2



Ministère de l'Énergie, de l'Équipement et du Transport
Ministère de l'Environnement, du Climat et de l'Énergie

ALEA RETRAIT/GONFLEMENT DES ARGILES

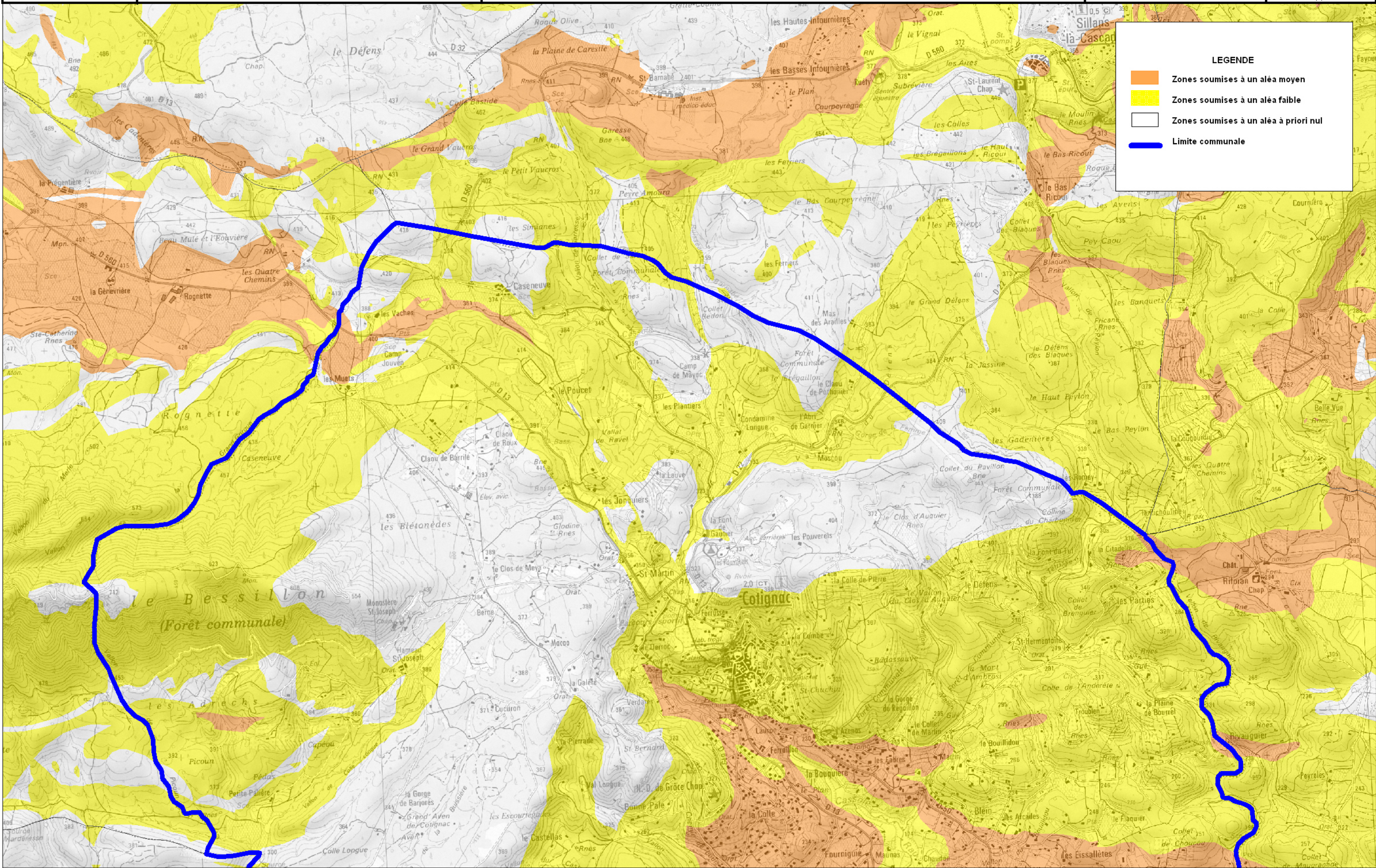
Commune : COTIGNAC Planche 1

OCTOBRE 2008

Echelle : 1/ 25000

Source : BRGM - Avril 2007
SCAN25©IGN2007

N



LEGENDE

- Zones soumises à un aléa moyen
- Zones soumises à un aléa faible
- Zones soumises à un aléa à priori nul
- Limite communale



Ministère de l'Énergie, de l'Équipement et du Transport
Ministère de l'Environnement, du Climat et de l'Énergie

ALEA RETRAIT/GONFLEMENT DES ARGILES

Commune : COTIGNAC Planche 2

OCTOBRE 2008

Echelle : 1/ 25000

Source : BRGM - Avril 2007
SCAN25©IGN2007

N

