



Ministère de l'Énergie, de l'Équipement, de l'Énergie, de l'Équipement et de l'Énergie  
Ministère de l'Énergie, de l'Équipement, de l'Énergie et de l'Équipement

# Commune : CUERS

## Aléa retrait/gonflement des argiles

### PLAN D'ASSEMBLAGE

OCTOBRE 2008

SCAN25©IGN2007



PLANCHE 1

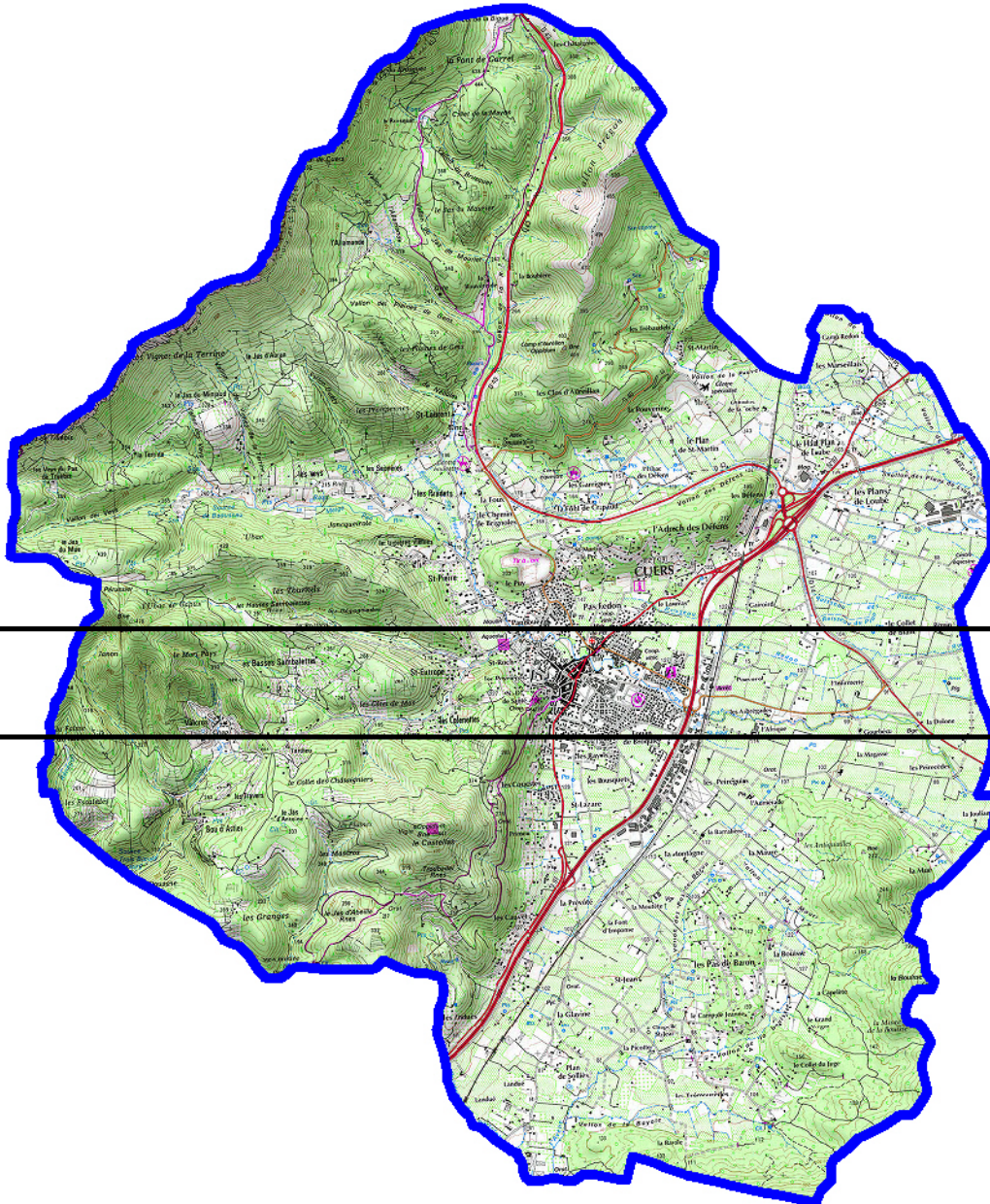


PLANCHE 2





Ministère de l'Énergie, de l'Équipement et du Transport  
Ministère de l'Environnement, du Climat et de l'Énergie

# ALEA RETRAIT/GONFLEMENT DES ARGILES

# Commune : CUERS Planche 1

OCTOBRE 2008

Echelle : 1/ 25000

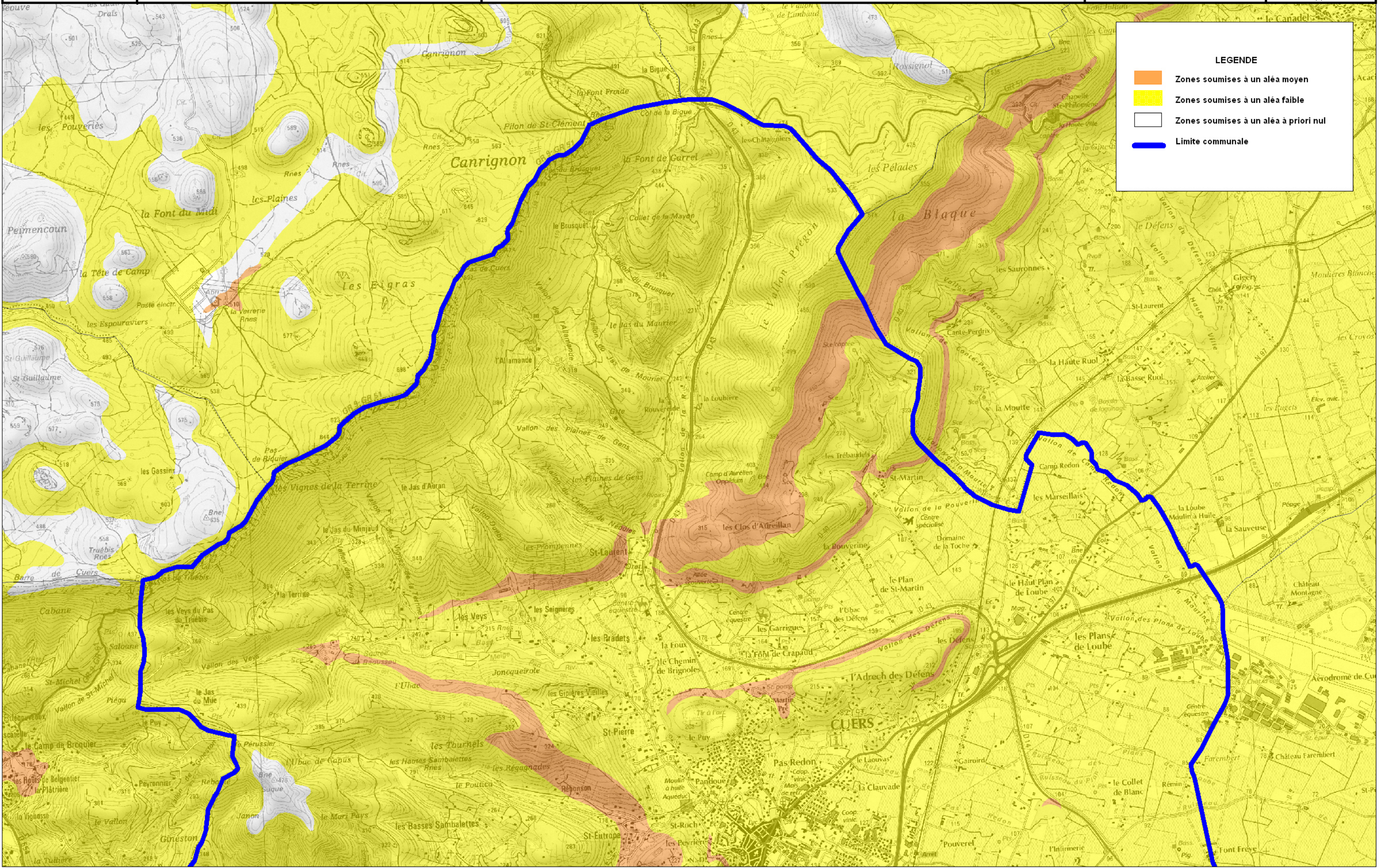
Source : BRGM - Avril 2007  
SCAN25©IGN2007

N



**LEGENDE**

- Zones soumises à un aléa moyen
- Zones soumises à un aléa faible
- Zones soumises à un aléa à priori nul
- Limite communale







# ALEA RETRAIT/GONFLEMENT DES ARGILES

## Commune : CUERS Planche 2

OCTOBRE 2008

Echelle : 1/ 25000

Source : BRGM - Avril 2007  
SCAN25©IGN2007

