

LE RISQUE INDUSTRIEL

I. QU'EST-CE QUE LE RISQUE INDUSTRIEL ?

Le risque industriel majeur est un événement accidentel se produisant sur un site industriel et entraînant des conséquences immédiates graves pour le personnel, les riverains, les biens et l'environnement.

Afin d'en limiter la survenue et les conséquences, les établissements les plus dangereux sont soumis à une réglementation stricte et à des contrôles réguliers.

II. COMMENT PEUT-IL SE MANIFESTER ?

Les principales manifestations du risque industriel sont :

- **l'incendie** par inflammation d'un produit au contact d'un autre, d'une flamme ou d'un point chaud, avec risque de brûlures et d'asphyxie;
- **l'explosion** par mélange entre certains produits, libération brutale de gaz avec risque de traumatismes directs ou par l'onde de choc ;
- **la dispersion** dans l'air, l'eau ou le sol de produits dangereux avec toxicité par inhalation, ingestion ou contact.

Ces manifestations peuvent être associées.

III. QUELS SONT LES RISQUES DANS LA COMMUNE ?

**Ce risque est généré par le passage du Gazoduc sur le territoire communal.
(Ce risque technologique peut être également considéré comme un risque de transport de matière dangereuse.)**

Il n'y a pas eu jusqu'à alors d'accident industriel ayant touché la commune.

Le tracé du passage du gazoduc figure page.36..

Les cartes des zones où il convient de faire l'information préventive se trouvent pages.48, 49, 50...

IV. QUELLES SONT LES MESURES PRISES DANS LA COMMUNE ?

PREVENTION :

- **une réglementation rigoureuse** imposant aux établissements industriels dangereux :
 - * **une étude d'impact** afin de réduire au maximum les nuisances causées par le fonctionnement normal de l'installation ;
 - * **une étude de danger** où l'industriel identifie de façon précise les accidents les plus dangereux pouvant survenir dans son établissement et leurs conséquences. Cette étude conduit l'industriel à prendre les mesures de prévention nécessaires et à identifier les risques résiduels.
- **trois autres mesures préventives** sont imposées autour des établissements les plus dangereux (**dits établissements Seveso**) ;
 - * **la maîtrise de l'aménagement** autour du site avec détermination d'un périmètre de danger,
 - * **l'élaboration de plans de secours,**
 - * **l'information de la population.**
- **un contrôle régulier** effectué par l'administration (inspecteur des installations classées),
- **des plans de secours** élaborés, rédigés et mis en oeuvre par l'industriel (POI: Plan d'Opération Interne) ou par le Préfet (PPI : Plan Particulier d'Intervention) lorsque l'accident peut avoir des répercussions en dehors du site.

NB : Ces renseignements peuvent être obtenus auprès de l'exploitant.

PROTECTION :

En cas de danger la population serait alertée par la sirène et le porte à porte, par les sapeurs-pompiers, les gendarmes et la police, qui la préviendraient également de toute évacuation.

Une cellule de crise serait mise en place par les sapeurs- pompiers.

Des points de regroupements seraient établis dans les salles polyvalentes, les crèches et les groupes scolaires, qui serviraient également de lieux d'hébergement.

V. QUE DOIT FAIRE L'INDIVIDU ?

AVANT

- connaître les risques, le signal d'alerte et les consignes :
 - * le signal d'alerte comporte trois sonneries montantes et descendantes de chacune une minute,
 - * si vous l'entendez: confinez-vous et écoutez la radio.

DES LE SIGNAL D'ALERTE

- rejoindre le bâtiment le plus proche (si le nuage toxique vient vers soi, fuir selon un axe perpendiculaire au vent);
- s'y confiner : boucher toutes les entrées d'air (portes, fenêtres, aérations, cheminées...), arrêter ventilation et climatisation ;

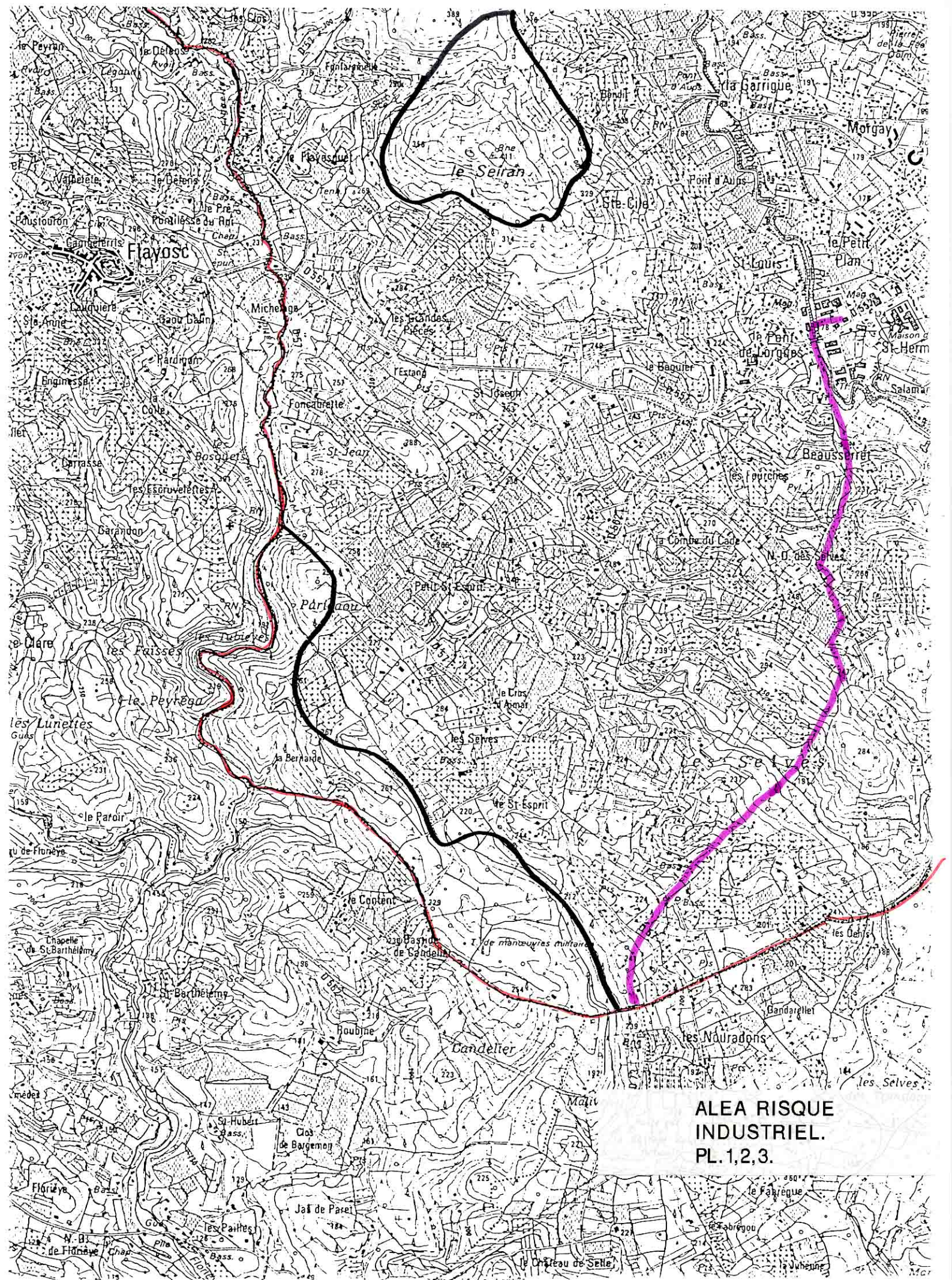
- s'éloigner des portes et fenêtres ;
- écouter la radio ;
- ne pas fumer ;
- ne pas chercher à rejoindre les membres de sa famille (ils sont eux aussi protégés) ;
- ne pas téléphoner ;
- se laver en cas d'irritation et si possible se changer ;
- ne sortir qu'en fin d'alerte ou sur ordre d'évacuation.

DES LA FIN DE L'ALERTE

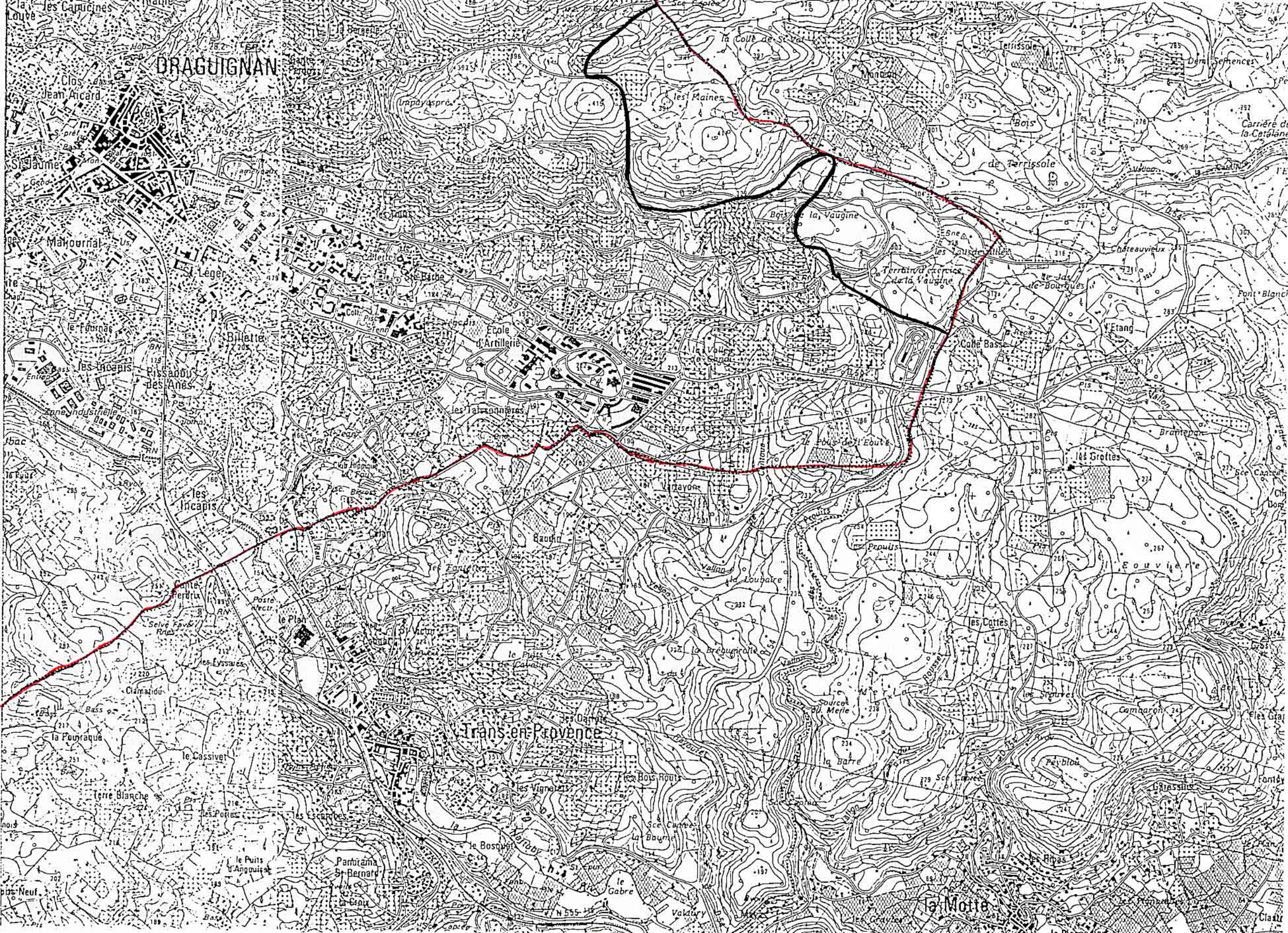
- aérer le local de confinement.

VI. OU SE RENSEIGNER ?

- La Mairie : 04.94.60.31.31.
- La DRIRE - Subdivision du Var 04.94.08.66.00.



ALEA RISQUE INDUSTRIEL.
PL.1,2,3.



DRAGUIGNAN

Trans-en-Provence

la Motte

Mahourjal

Billette

Vayoc

Etang

les Incapis

Baurin

les Grottes

le Plan

le Loubarre

Eouvière

le Cassivel

les Vignas

Carnaron

le Puits d'Angouise

le Bosquet

Grassins

Panorama St Bernard

le Gabre

Rivas

les Capucines

les Maines

Bois de Ferrissole

St-Jaume

le Fournas

les Incapis

Zone Industrielle

le Puy

le Puy

le Puy

le Puy

le Puy

le Puy

le Puy

le Puy

le Puy

le Puy

le Puy

Carrière de la Catalane

la Colline de St-Jaume

la Colline de St-Jaume

la Colline de St-Jaume

la Colline de St-Jaume

la Colline de St-Jaume

la Colline de St-Jaume

la Colline de St-Jaume

la Colline de St-Jaume

la Colline de St-Jaume

la Colline de St-Jaume

la Colline de St-Jaume

la Colline de St-Jaume

la Colline de St-Jaume

la Colline de St-Jaume

la Colline de St-Jaume

la Colline de St-Jaume

la Colline de St-Jaume

la Colline de St-Jaume

la Colline de St-Jaume

la Colline de St-Jaume

la Colline de St-Jaume

