



**PLAN DE PREVENTION DES RISQUES NATURELS D'INONDATION (P.P.R.I.)**

LIE A LA PRESENCE DE

**LA TUILLIÈRE ET SAINT-PONS**

**Commune de Figanières**

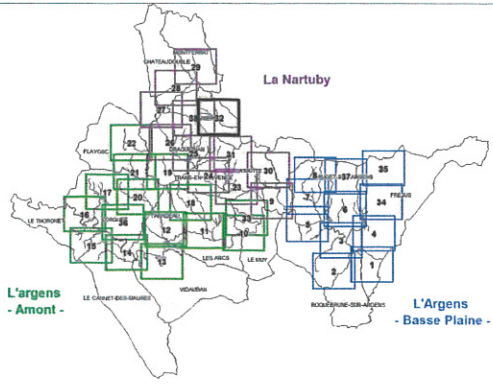
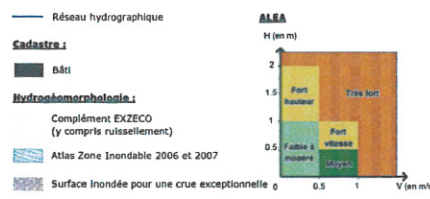
Cartographie de l'aléa  
Crue de référence

Encart 32

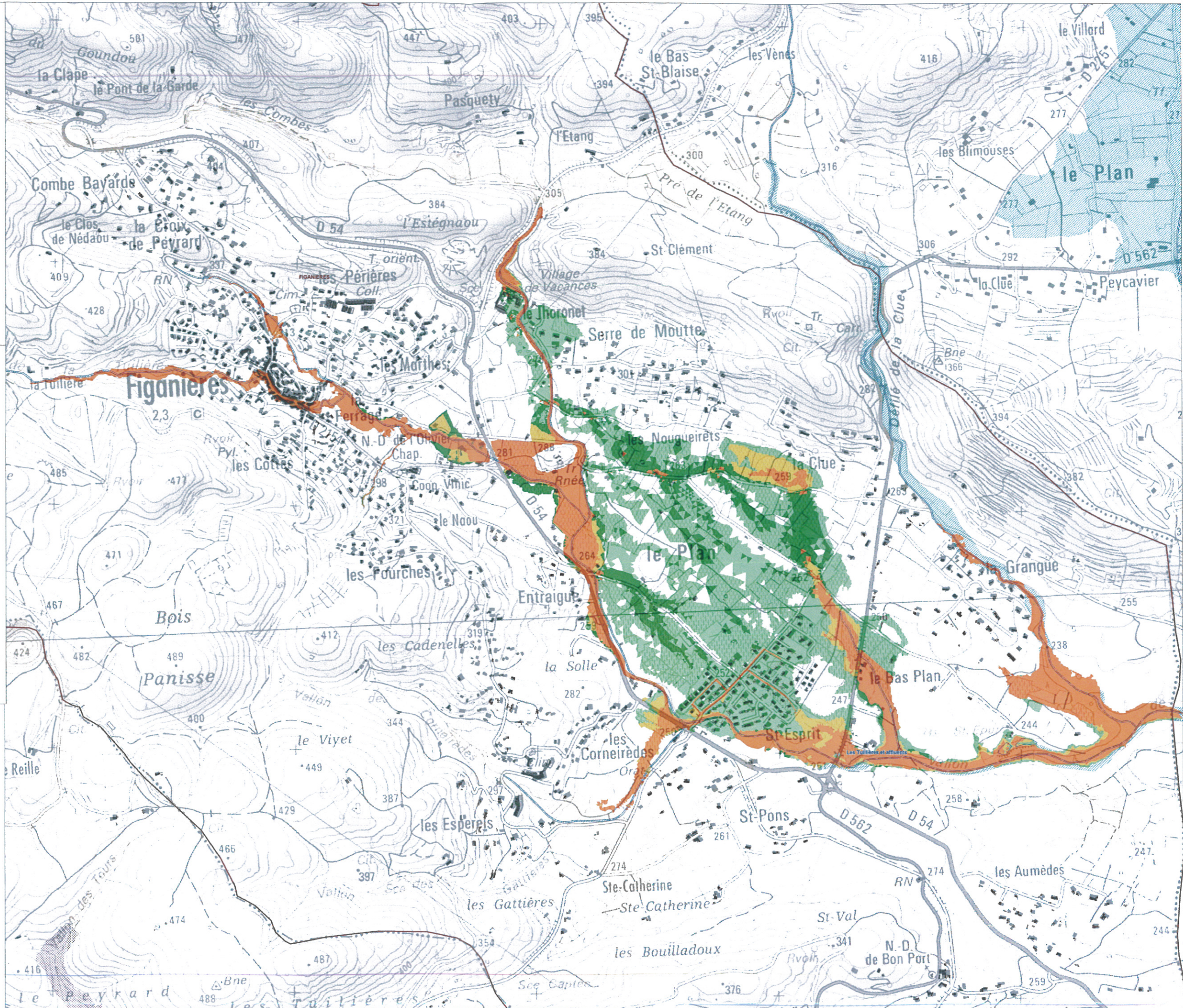
Direction  
Départements  
des Territoires  
et de la Mer  
VNF  
Service Aménagement  
Durable  
Pôle Risques



**Légende**



0 100 200 Mètres  
SOURCES : IGN/BRG/SDR/Paris - SCANS/4 - Echelle CEMAP 2011, AZI 2006 et PSEAU 2007  
2116/1121212\_PRR\_DIPONDUPR\_ALA\_Ardeèche - 8/10/18 - 4/11





**PLAN DE PREVENTION DES RISQUES NATURELS D'INONDATION (P.P.R.I.)**

LIE A LA PRESENCE DE

LA TUILIÈRE ET SAINT-PONS

Commune de Figanières

Cartographie des hauteurs d'eau  
Crue de juin référence

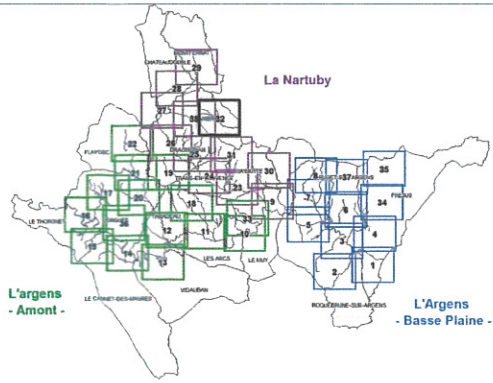
Encart 32

Direction  
Départementale  
des Territoires  
et de la Mer  
VAR  
Service Aménagement  
Durable  
Pôle Risques

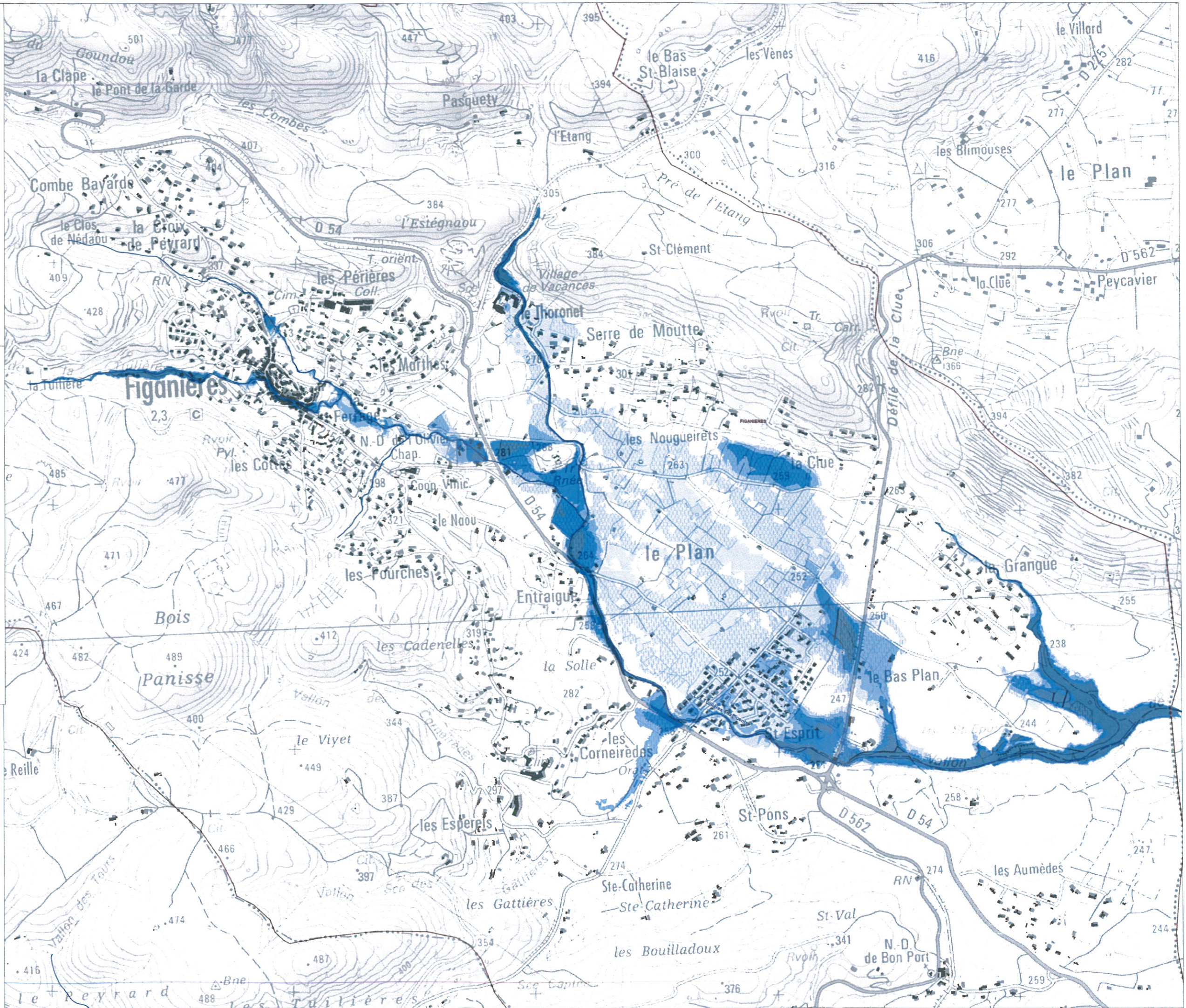


**Légende**

- Réseau hydrographique
- Cadastre :
- Bâti
- Hauteur d'eau :
- 0 à 0,5 m
- 0,5 à 1 m
- 1 à 2 m
- Supérieur à 2 m



Source : Cadastre, IGN, Bats - IGN, 2011  
130610123 - PLAN DÉPART. HAUTEUR NARTUBY - B.0301 - AG





# PLAN DE PREVENTION DES RISQUES NATURELS D'INONDATION (P.P.R.I.)

LIE A LA PRESENCE DE

LA TUILIÈRE ET SAINT-PONS

Commune de Figanières

Cartographie des vitesses  
Crue de référence

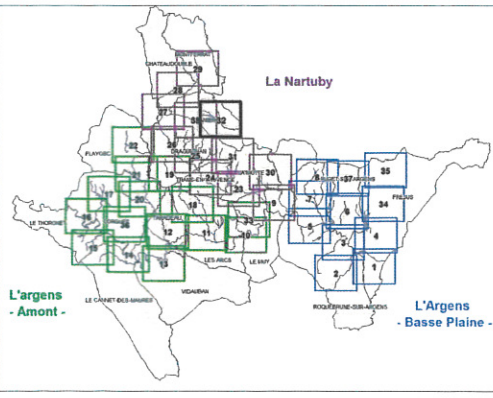
Encart 32

Direction  
Départementale  
des Territoires  
et de la Mer  
VAV  
Service Aménagement  
Durable  
Pôle Risques



## Légende

- Réseau hydrographique
- Cadastre :
- Bâti
- Vitesse (m/s) :
- 0 à 0,5 m/s
- 0,5 à 1 m/s
- Supérieur à 1 m/s



0 100 200 Mètres

Sources : Cadastre, IGN, Pons - SICAV 254  
21/06/2022 - PPR - DEFECTIF VITESSE NARTUBY E-100 - 42

