

# LE RISQUE FEUX DE FORETS

## I. QUE SONT LES FEUX DE FORETS ?

Les feux de forêts sont des incendies qui se déclarent et se propagent sur une surface d'au moins 1 hectare de forêt, de maquis ou de garrigue.

## II. COMMENT SURVIENNENT-ILS ?

Pour se déclencher et progresser, le feu a besoin des trois conditions suivantes :

- **une source de chaleur** (flamme, étincelle) : très souvent l'homme est à l'origine des feux de forêts par imprudence (travaux agricoles et forestiers, cigarettes, barbecues, dépôts d'ordures....), accident ou malveillance ;

- **un apport d'oxygène** : le vent active la combustion ;

- **un combustible** (végétation) : le risque de feu est plus lié à l'état de la forêt (sécheresse, disposition des différentes strates, état d'entretien, densité, relief, teneur en eau...) qu'à l'essence forestière elle-même (chênes, conifères...).

## III. QUELS SONT LES RISQUES DE FEUX DE FORETS DANS LA COMMUNE ?

**Le principal incendie est celui de 1973 qui a sévi à l'extrême sud ouest de la commune.**

En fonction des différentes études menées dans la région :

- les cartes de l'aléa risque "feux de forêts" figurent pages 11- 12.
- les cartes des zones où l'information préventive doit être faite sur les risques de feux de forêts se trouvent pages 24- 25.

#### **IV. QUELLES SONT LES MESURES PRISES DANS LA COMMUNE ?**

##### **PREVENTION :**

- **la sensibilisation de la population** sur les risques de feux de camp, agricoles et forestiers (écobuage), barbecues, cigarettes, détritiques...
- **la résorption des causes** d'incendie : contrôle des feux en forêt, des décharges...avec renforcement des **sanctions pénales** ;
- **l'aménagement de la forêt** : débroussaillage, pistes d'accès pompiers, pare-feux, puits d'eau...
- **la surveillance régulière** renforcée en période estivale : patrouilles terrestres, tours de guet.
- **l'élaboration et la mise en place de plans de secours** et de plans d'action rapide avec des groupes d'attaque immédiate limitant l'extension des feux ; dans les grands feux, le recours à des moyens régionaux, voire nationaux est parfois nécessaire (unités de sapeurs-pompiers avec avions et hélicoptères "arroseurs", matériels roulants...).

Les feux de forêts sont essentiellement combattus par les unités de sapeurs-pompiers départementaux et communaux.

##### **PROTECTION :**

**En cas de danger**, la population serait alertée par la sirène et les pompiers et serait informée de toute évolution de la situation par les services municipaux et les pompiers.

Les possibilités d'hébergement sur la commune sont le collège et l'école primaire.

#### **V. QUE DOIT FAIRE L'INDIVIDU ?**

##### **AVANT**

- repérer les chemins d'évacuation, les abris,
- prévoir les moyens de lutte (points d'eau, matériels...),
- débroussaillage autour de la maison,
- vérifier l'état des fermetures et de la toiture.

##### **PENDANT**

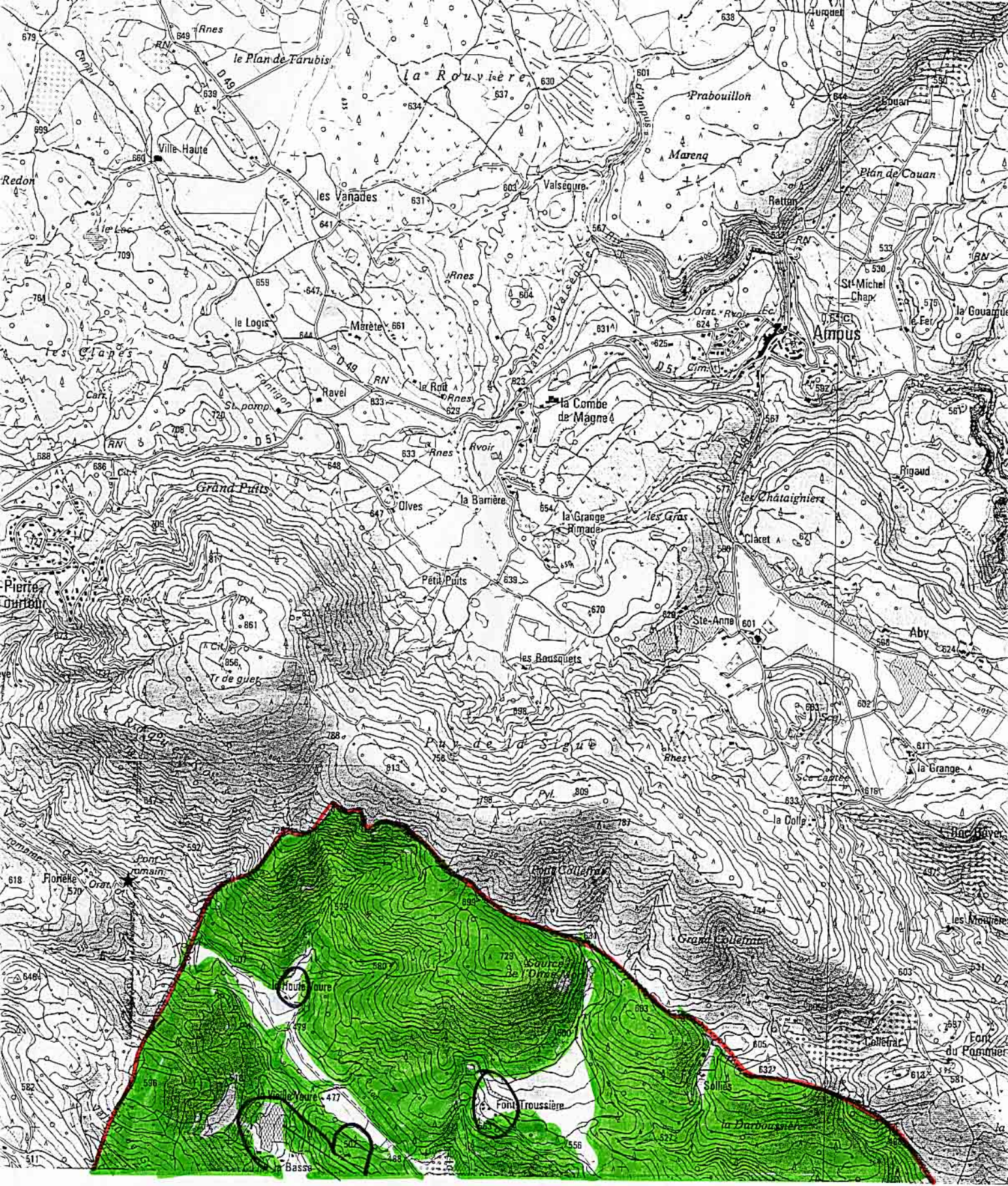
- si l'on est témoin d'un départ de feu :
  - informer les pompiers,
  - si possible attaquer le feu,
  - rechercher un abri en fuyant dos au feu,
  - respirer à travers un linge humide,
  - en voiture ne pas sortir.
- dans un bâtiment :
  - ouvrir le portail du terrain,
  - fermer les bouteilles de gaz (éloigner celles qui sont à l'extérieur),
  - fermer et arroser volets, portes et fenêtres,
  - occulter les aérations avec des linges humides,
  - rentrer les tuyaux d'arrosage.

**APRES**

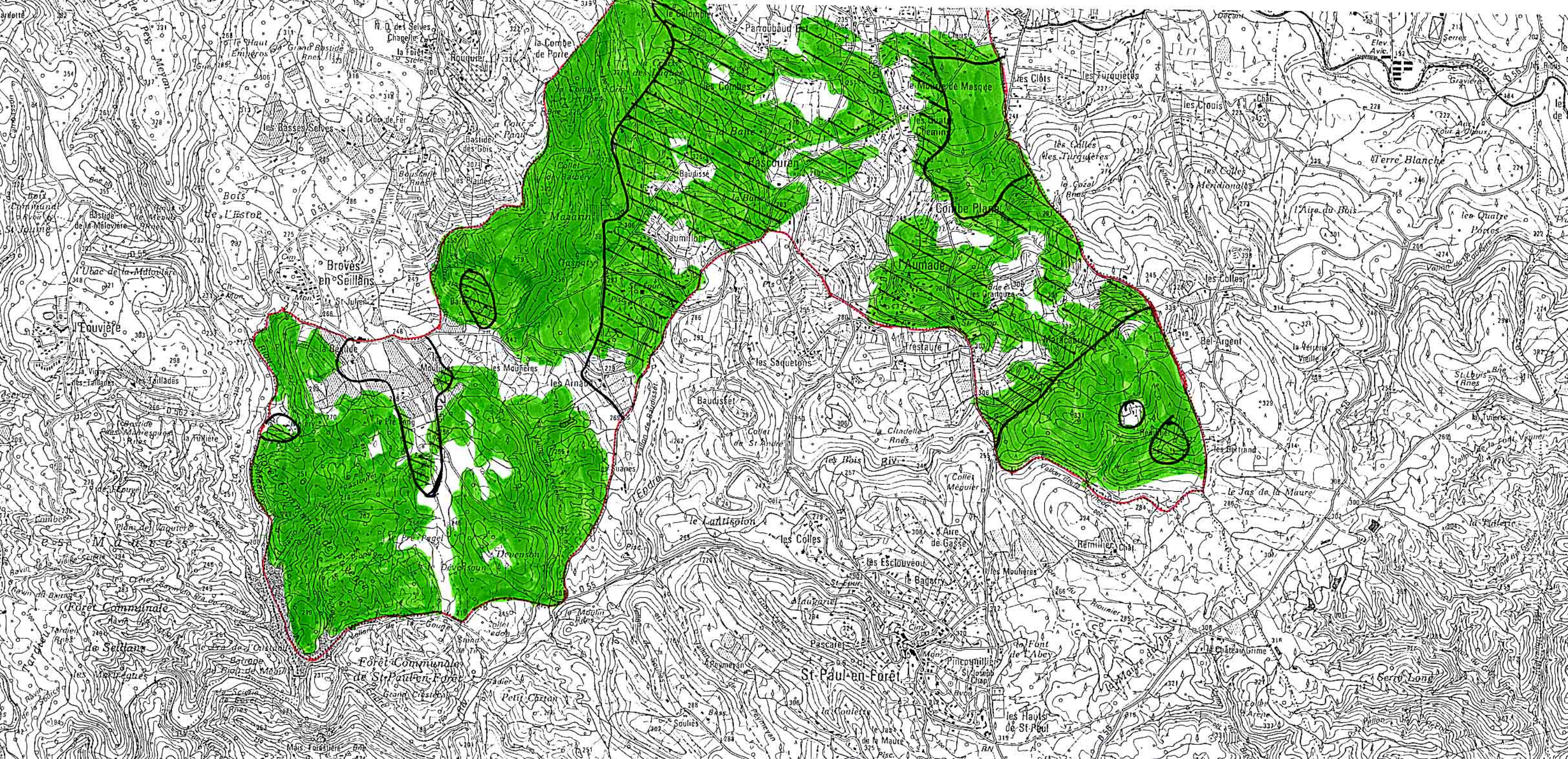
- éteindre les foyers résiduels.

**VI. OU S'INFORMER ?**

- La Mairie: 04.94.76.01.11.
- Les Sapeurs-Pompiers: Etat Major Départemental 04.94.68.00.18.
- DDAF : 04.94.36.47.00.



ALEA FEUX  
 DE FORET.  
 PL.NORD&SUD.



le Haut  
Emberos

les Basses  
Selves

le L'estoc

Brovés  
en Seillans

le Touvière

le Bois  
de l'Épave

le Plan de  
la Quatrième

le Forêt  
Communale  
de Seillans

le Forêt  
Communale  
de St-Paul-en-Foreêt

la Combe  
de Parrie

les Combes

le Buisson

le Buisson

les Arnoux

le Lantignon

le Lantignon

le Lantignon

le Lantignon

le Lantignon

le Buisson

le Buisson

le Buisson

le Buisson

le Buisson

le Buisson

le Buisson

le Buisson

le Buisson

le Buisson

le Buisson

le Buisson

le Buisson

le Buisson

le Buisson

le Buisson

le Buisson

le Buisson

le Buisson

le Buisson

le Buisson

le Buisson

le Buisson

le Buisson

le Buisson

le Buisson

le Buisson

le Buisson

le Buisson

le Buisson