

LE RISQUE MOUVEMENT DE TERRAIN

I. QU'EST-CE QU'UN MOUVEMENT DE TERRAIN ?

Un mouvement de terrain est un déplacement plus ou moins brutal du sol ou du sous-sol ; il est fonction de la nature et de la disposition des couches géologiques.

Il est dû à des processus lents de dissolution ou d'érosion favorisés par l'action de l'eau et de l'homme.

II. COMMENT SE MANIFESTE-T-IL ?

Il peut se traduire par :

En plaine :

- un affaissement plus ou moins brutal de cavités souterraines naturelles ou artificielles (mines, carrières...) ou un effondrement en « fontis »,
- un phénomène de gonflement ou de retrait lié aux changements d'humidité de sols argileux (à l'origine de fissurations du bâti),
- un tassement des sols compressibles (vase, tourbe, argile...) par surexploitation.

En montagne :

- des glissements de terrain par rupture d'un versant instable,
- des écroulements et chute de blocs,
- des coulées boueuses et torrentielles.

III. QUELS SONT LES RISQUES DE MOUVEMENT DE TERRAIN DANS LA COMMUNE

Le territoire communal est soumis en grande partie à des risques de mouvements de terrains.

Le nord de la commune présente, dans les terrains du trias (début de l'ère secondaire), une tectonique très complexe, non pas de fracturation mais de dépôts de comblement avec des variations de pendage (inclinaiions des couches très rapides d'une couche sédimentaire à l'autre). Les secteurs concernés sont ceux de l'Auvière, la Seigneurerie, St-André, Le Roudaï, le Petit Candumy, Pique Roque et Le Lac. Ces phénomènes sont moins marqués au sud de l'agglomération mais posent les mêmes problèmes de stabilité dus aux phénomènes de sécheresse.

Par ailleurs, le sud de la commune est marqué par la présence de dolines (points rouges sur les cartes pages 20 et 21) traduisant des risques d'affaissement et d'effondrement lents et importants dans les calcaires fissurés. De plus, la présence de marnes et d'argiles dans les alluvions récentes et les éluvions présente des zones sensibles à l'hydromorphisme avec des phénomènes de retrait des sols par grande sécheresse, qui peuvent être traités par rigidification des constructions autorisées : toute la plaine alluviale de l'Issole, et les secteurs de La Rouvède et du lac Redon qui sont des structures en cuvette fermée. Les secteurs de Bayonny et de l'Aubreguière sont exposés aux mêmes phénomènes.

A l'ouest, seul le massif de Maunier présente une plus grande stabilité en raison de l'aspect massif des calcaires.

En fonction des différentes études menées dans la commune :

- Les cartes d'aléa risque de mouvement de terrain figurent pages 20 et 21,
- les cartes où il convient de faire l'information préventive se trouvent pages 30 et 31.

IV. QUELLES SONT LES MESURES PRISES DANS LA COMMUNE ?

PREVENTION :

- repérage des zones exposées,
- suppression, stabilisation de la masse instable, drainage...,
- systèmes de déviation, de freinage et d'arrêt des éboulis,
- surveillance très régulière des mouvements déclarés,
- plans d'alerte, d'information des populations, d'évacuation et d'organisation des secours.

PROTECTION :

- **En cas de danger**, la population serait alertée par téléphone et au moyen du porte à porte par les agents de la Mairie.
- La population serait tenue informée de l'évolution de la situation et avertie d'une éventuelle évacuation par les mêmes moyens.
- Des points de regroupement et des possibilités d'hébergement sont prévus dans la salle des fêtes de la commune où 200 personnes pourraient être accueillies.

V. QUE DOIT FAIRE LA POPULATION ?

En cas d'éboulement, chutes de pierres :

AVANT

- s'informer des risques encourus et des consignes de sauvegarde.

PENDANT

- fuir latéralement,
- gagner au plus vite les hauteurs les plus proches,
- ne pas revenir sur ses pas,
- ne pas entrer dans un bâtiment endommagé.

APRES

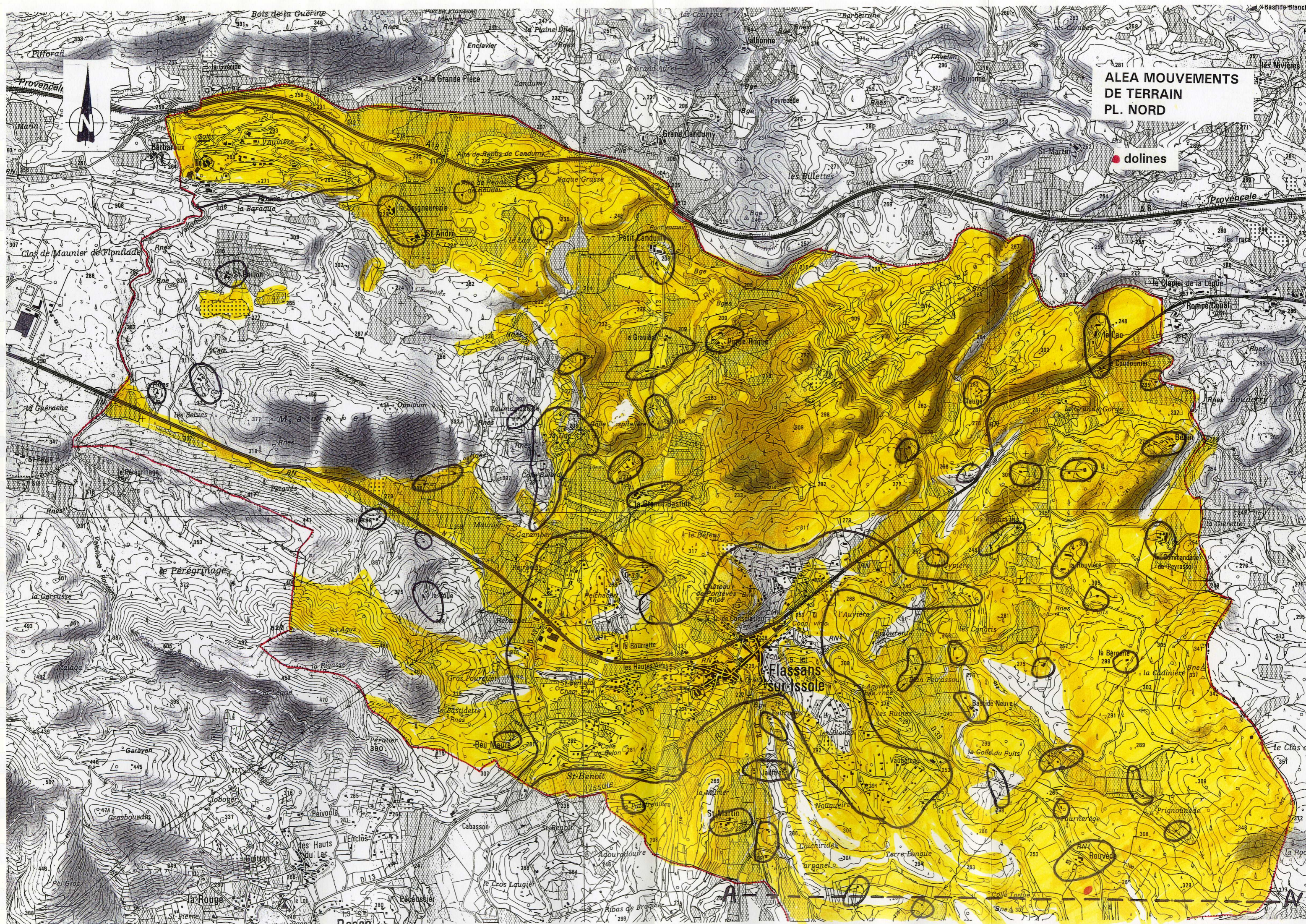
- évaluer les dégâts et les dangers,
- informer les autorités,
- se mettre à disposition des secours.

VI. OU S'INFORMER ?

- A la Mairie : 04.94.37.00.50,
- Auprès de la Direction Départementale de l'Agriculture : 04.94.92.47.00.
- Auprès de la Direction Départementale de l'Équipement : 04.94.46.83.83.

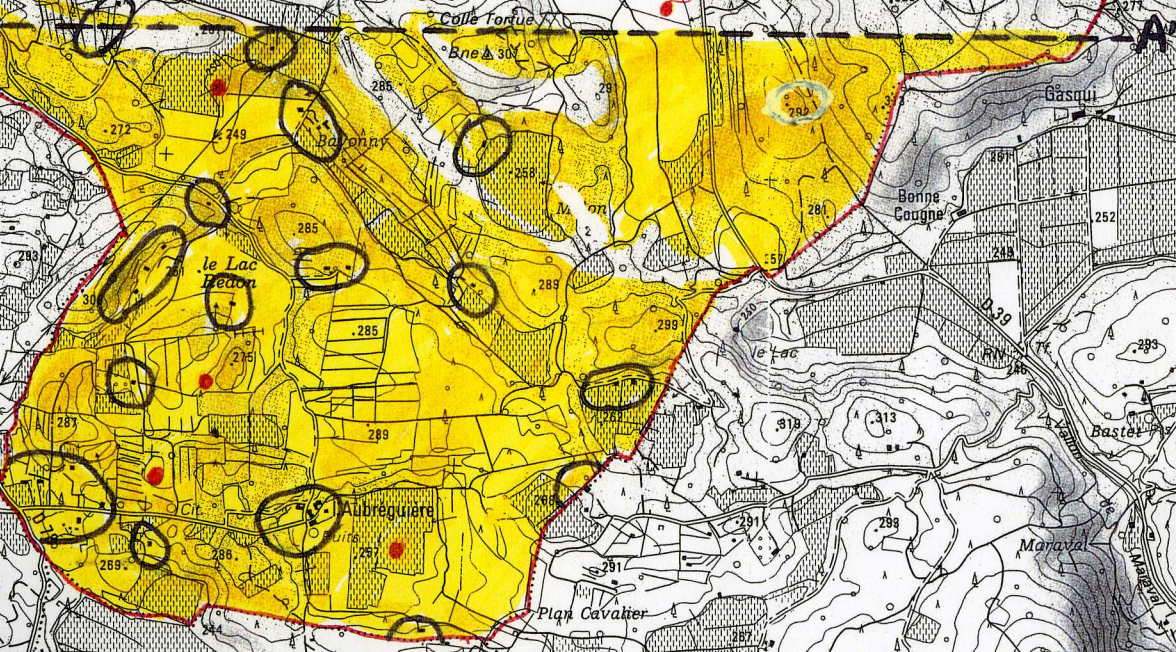
ALEA MOUVEMENTS DE TERRAIN PL. NORD

● dolines





Flassans-sur-Issole



dolines

**ALEA MOUVEMENTS
DE TERRAIN
PL. SUD**