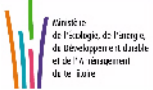




Liberté • Égalité • Fraternité
RÉPUBLIQUE FRANÇAISE



Ministère de l'écologie, de l'énergie, du développement durable et de l'aménagement du territoire

Commune : FOX-AMPHOUX

Aléa retrait/gonflement des argiles

PLAN D'ASSEMBLAGE

OCTOBRE 2008

SCAN25©IGN2007



PLANCHE 1

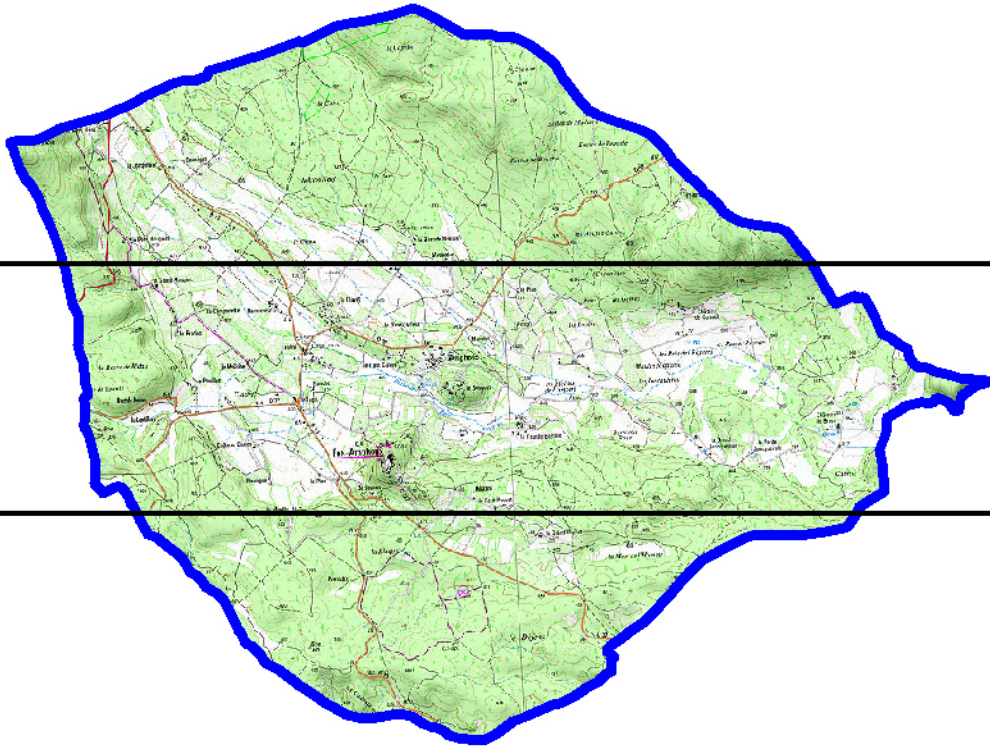


PLANCHE 2



Ministère de l'Énergie, de l'Équipement et du Transport
Ministère de l'Environnement, de l'Énergie et de la Mer

ALEA RETRAIT/GONFLEMENT DES ARGILES

Commune : FOX-AMPHOUX Planche 1

OCTOBRE 2008

Echelle : 1/ 25000

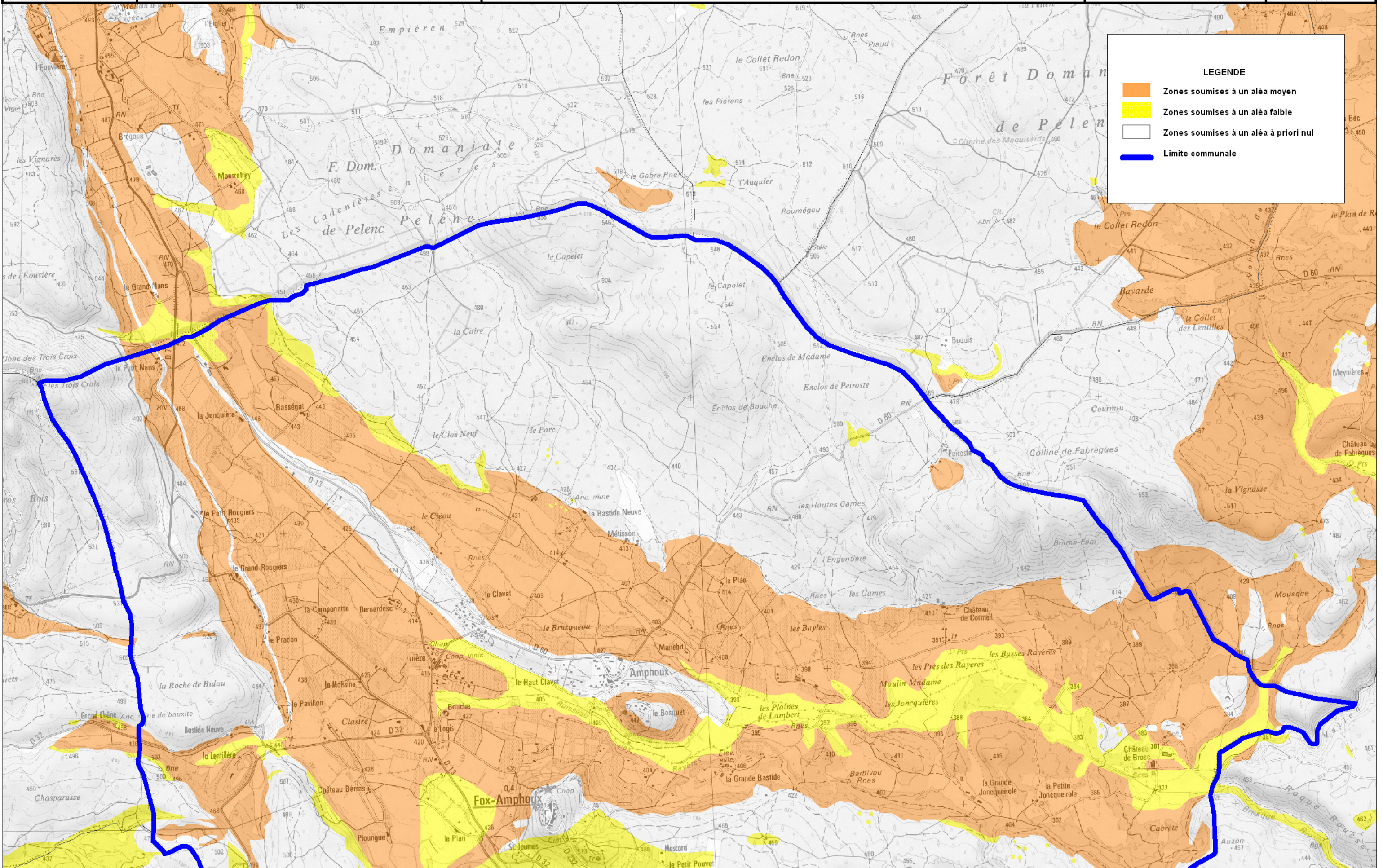
Source : BRGM - Avril 2007
SCAN25@IGN2007

N



LEGENDE

- Zones soumises à un aléa moyen
- Zones soumises à un aléa faible
- Zones soumises à un aléa à priori nul
- Limite communale





Mission de l'Etat
de protéger, de promouvoir
et de valoriser le patrimoine
culturel

ALEA RETRAIT/GONFLEMENT DES ARGILES

Commune : FOX-AMPHOUX Planche 2

OCTOBRE 2008

Echelle : 1/ 25000

Source : BRGM - Avril 2007
SCAN25@IGN2007

N

