



Ministère de l'Énergie, de l'Équipement et de l'Aménagement du Territoire

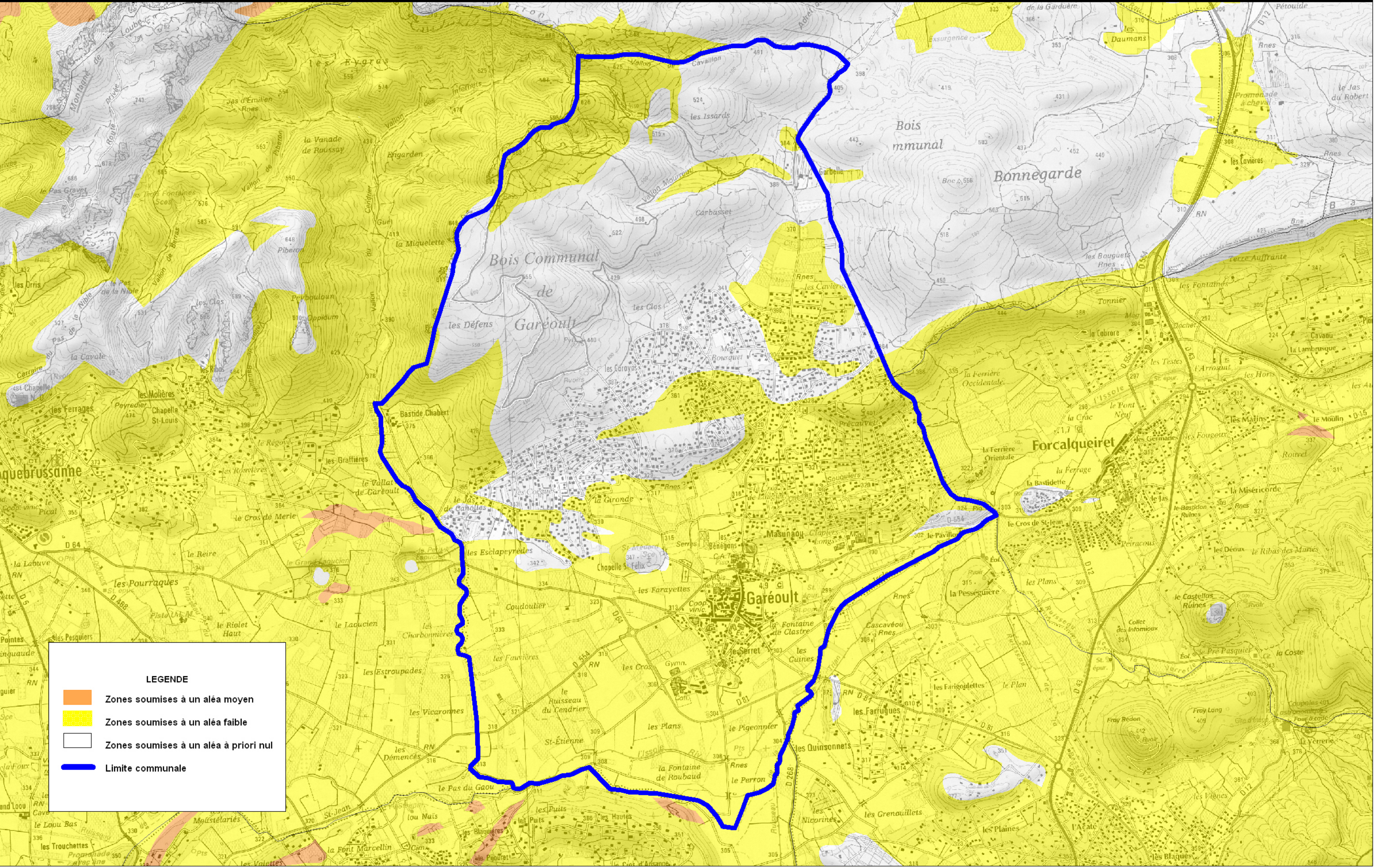
# ALEA RETRAIT/GONFLEMENT DES ARGILES

Commune : GAREOULT

OCTOBRE 2008

Echelle : 1/ 25000

Source : BRGM - Avril 2007  
SCAN25@IGN2007



**LEGENDE**

- Zones soumises à un aléa moyen
- Zones soumises à un aléa faible
- Zones soumises à un aléa à priori nul
- Limite communale