



PLAN DE PREVENTION DES RISQUES NATURELS D'INONDATION (P.P.R.I.)

LIE A LA PRESENCE DE

L'ARGENS ET LE RÉAL

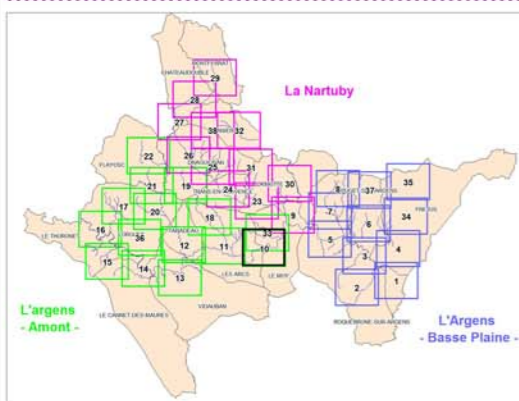
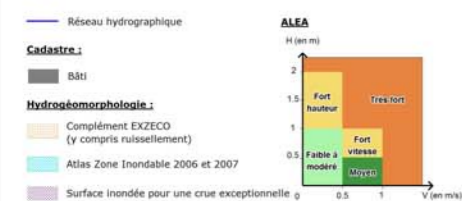
Commune des Arcs

Cartographie de l'Aléa
Crue de référence

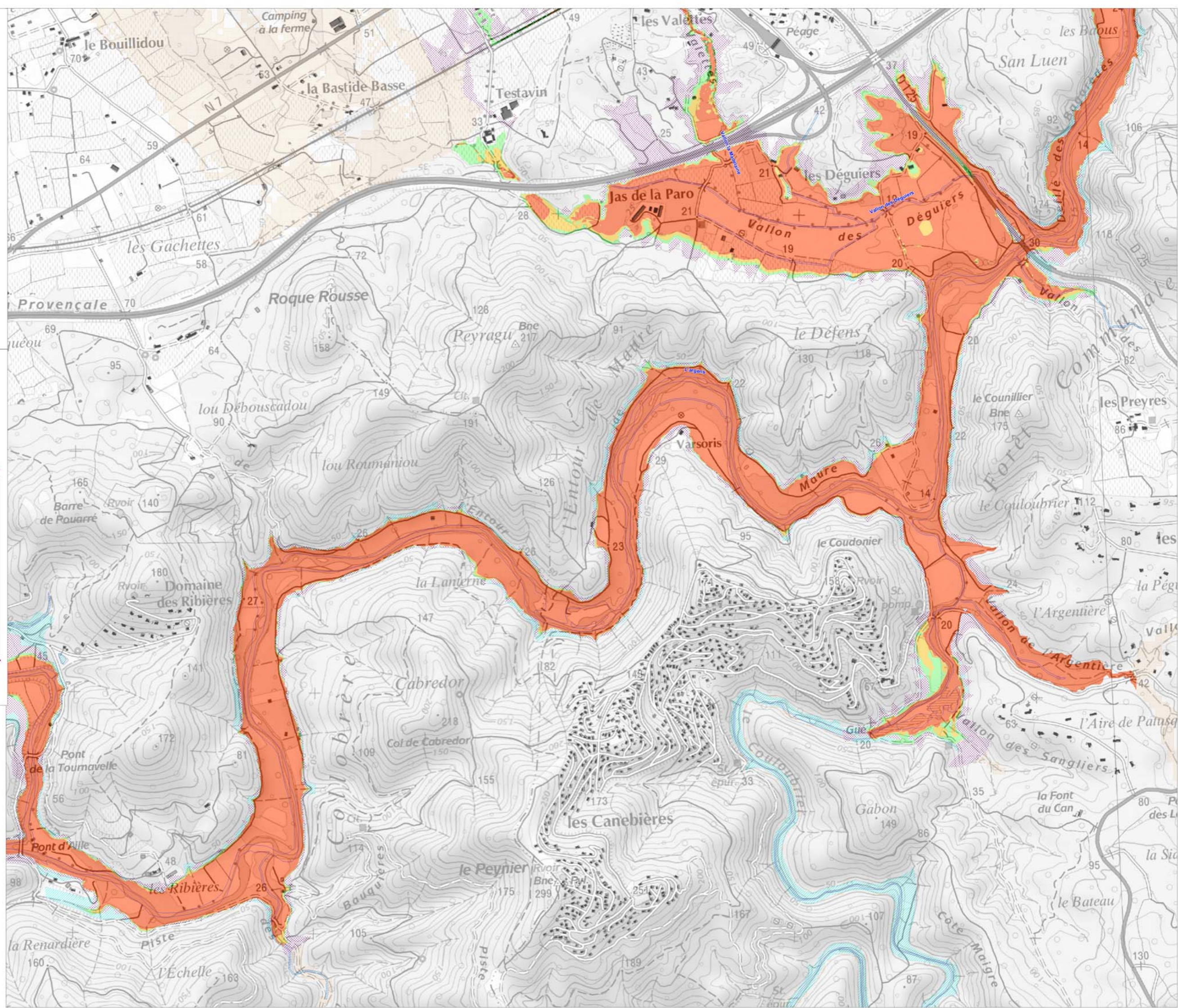
Excerpt 10



Légende



0 100 200 Mètres
Sources : Cadastre, IGN, SCANDS, Sites CETRP 2011, AZI 2006 et SPIDAU 2007
11P105112_PRR_DEFINIS_ALA_ARGENS_AMONT_A10K_A0





PLAN DE PREVENTION DES RISQUES NATURELS D'INONDATION (P.P.R.I.)

LIE A LA PRESENCE DE

L'ARGENS ET LE RÉAL

Commune des Arcs

Cartographie de l'aléa

Cruve de référence

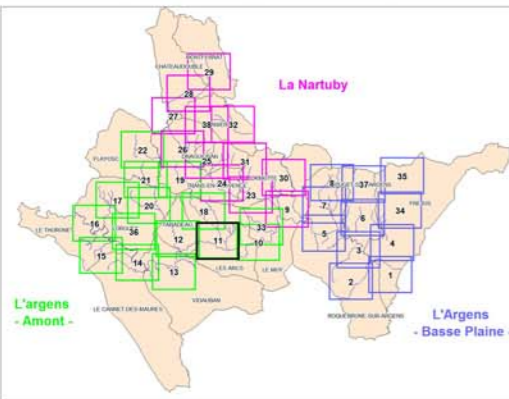
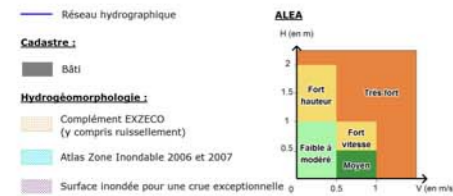
Exercit 11

Direction
Départementale
des Territoires
et de la Mer
VAR
Service Aménagement
Durable
Pôle Risques

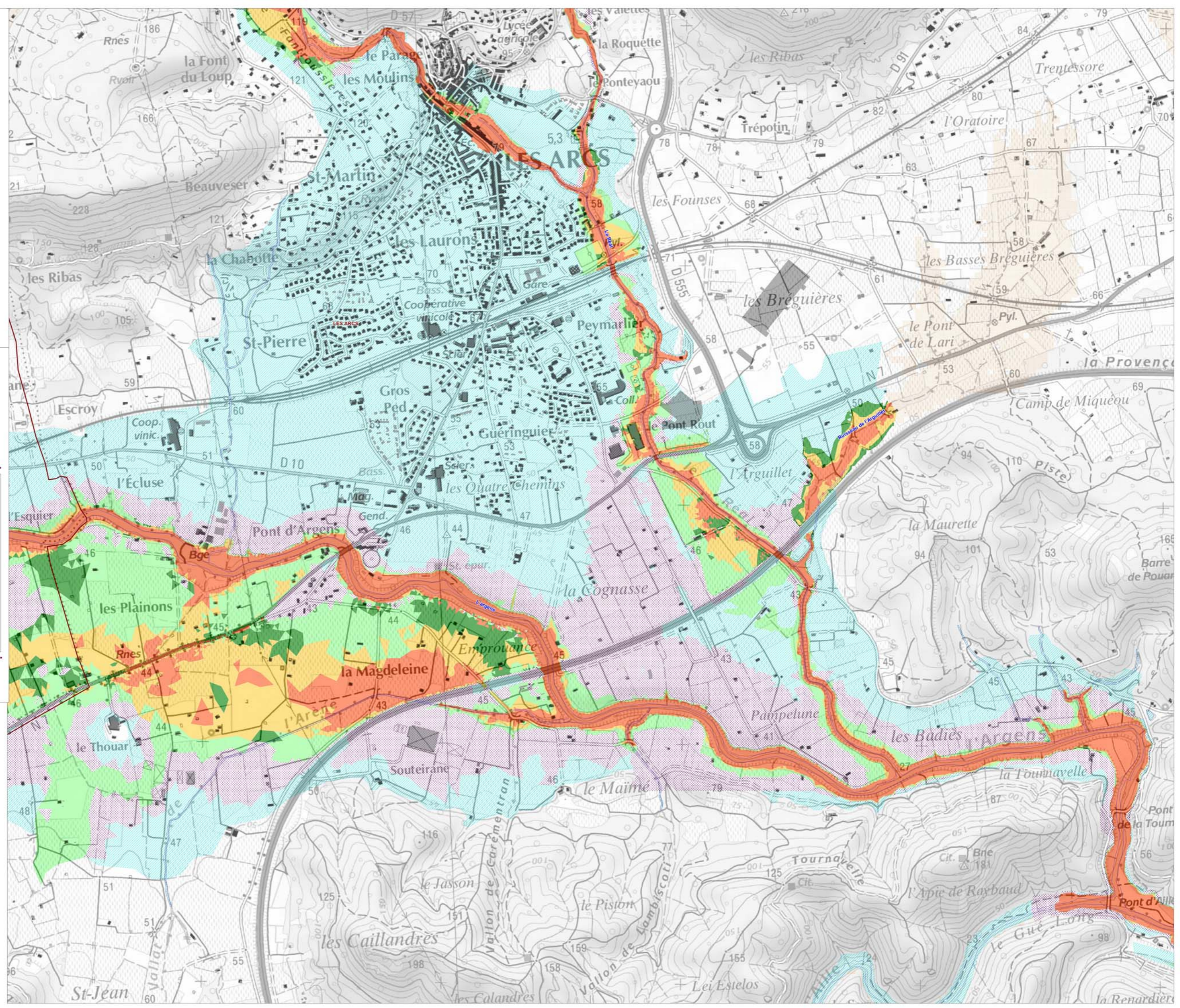


Mars 2014

Légende



Échelle: 1:5 000





PLAN DE PREVENTION DES RISQUES NATURELS D'INONDATION (P.P.R.I.)

LIE A LA PRESENCE DE

L'ARGENS ET LE RÉAL

Commune des Arcs

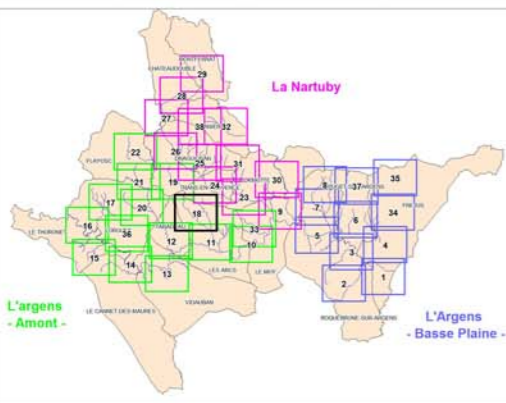
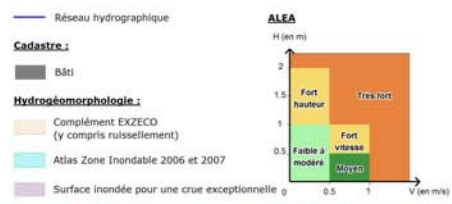
Cartographie des aléas
Crue de référence

Exercit 10



Mars 2014

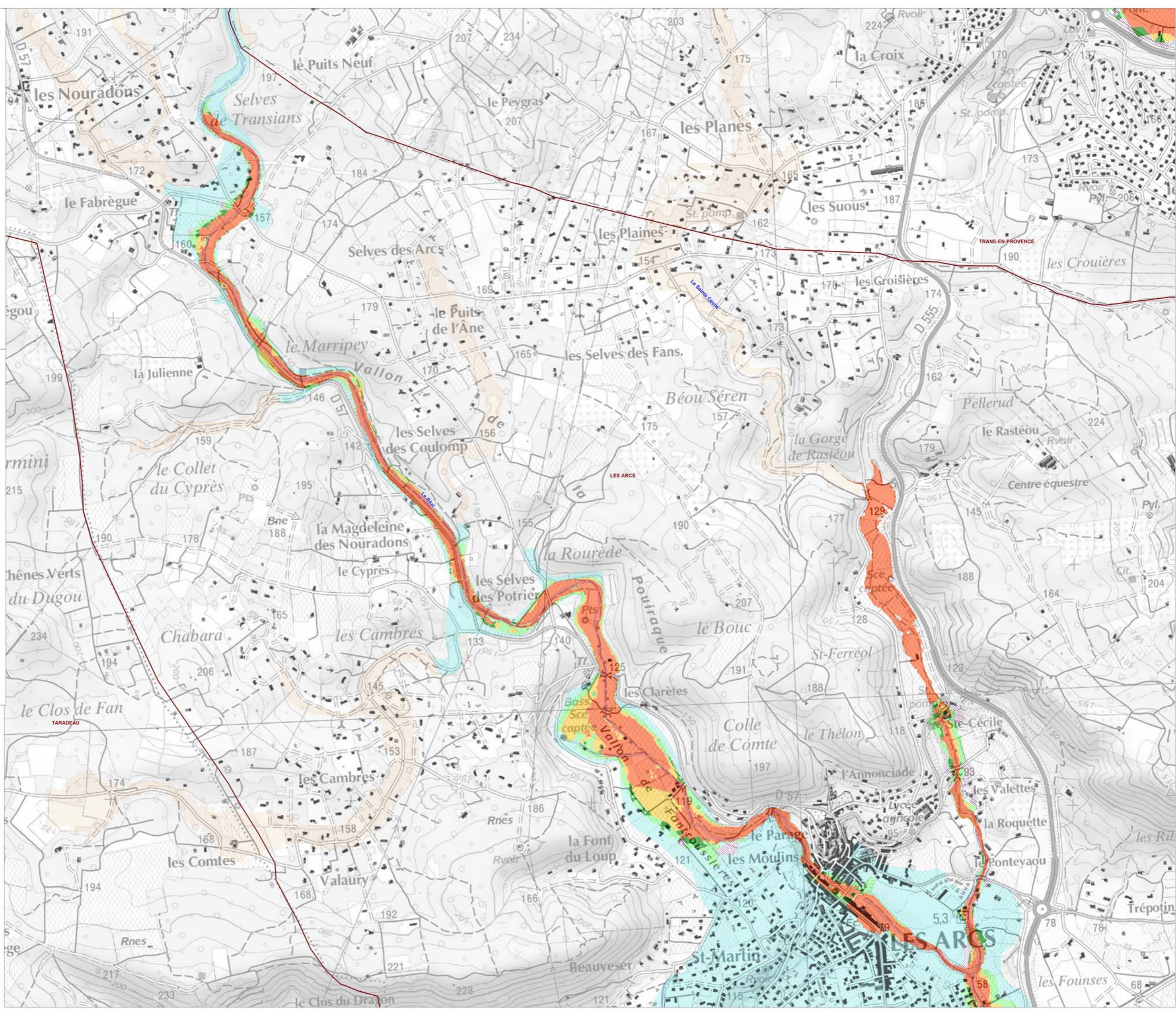
Légende



0 100 200 Mètres

Source : Cadastre 2010, PNH - SCAN2010, Ecosis CETHP 2011, AZI 2006 et SPISAU 2007

119105312_PRR_D01P01_ALEA_ARGENS_Amont_C_NCR_AS





PLAN DE PREVENTION DES RISQUES NATURELS D'INONDATION (P.P.R.I.)

LIE A LA PRESENCE DE

L'ARGENS ET LE RÉAL

Commune des Arcs

Cartographie des aléas
Crue de référence

Exercit 10

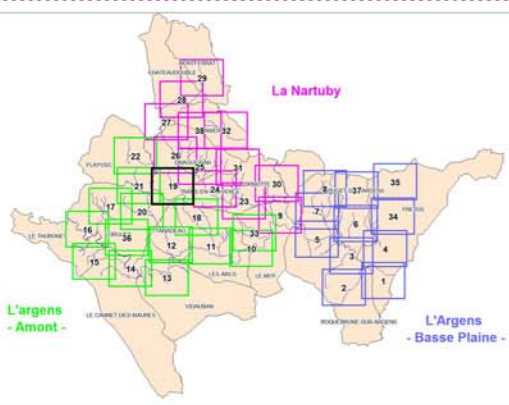
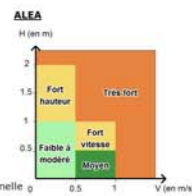
Direction
Départementale
des Territoires
et de la Mer
VAR
Service Aménagement
Durable
Plan Risques



Mars 2014

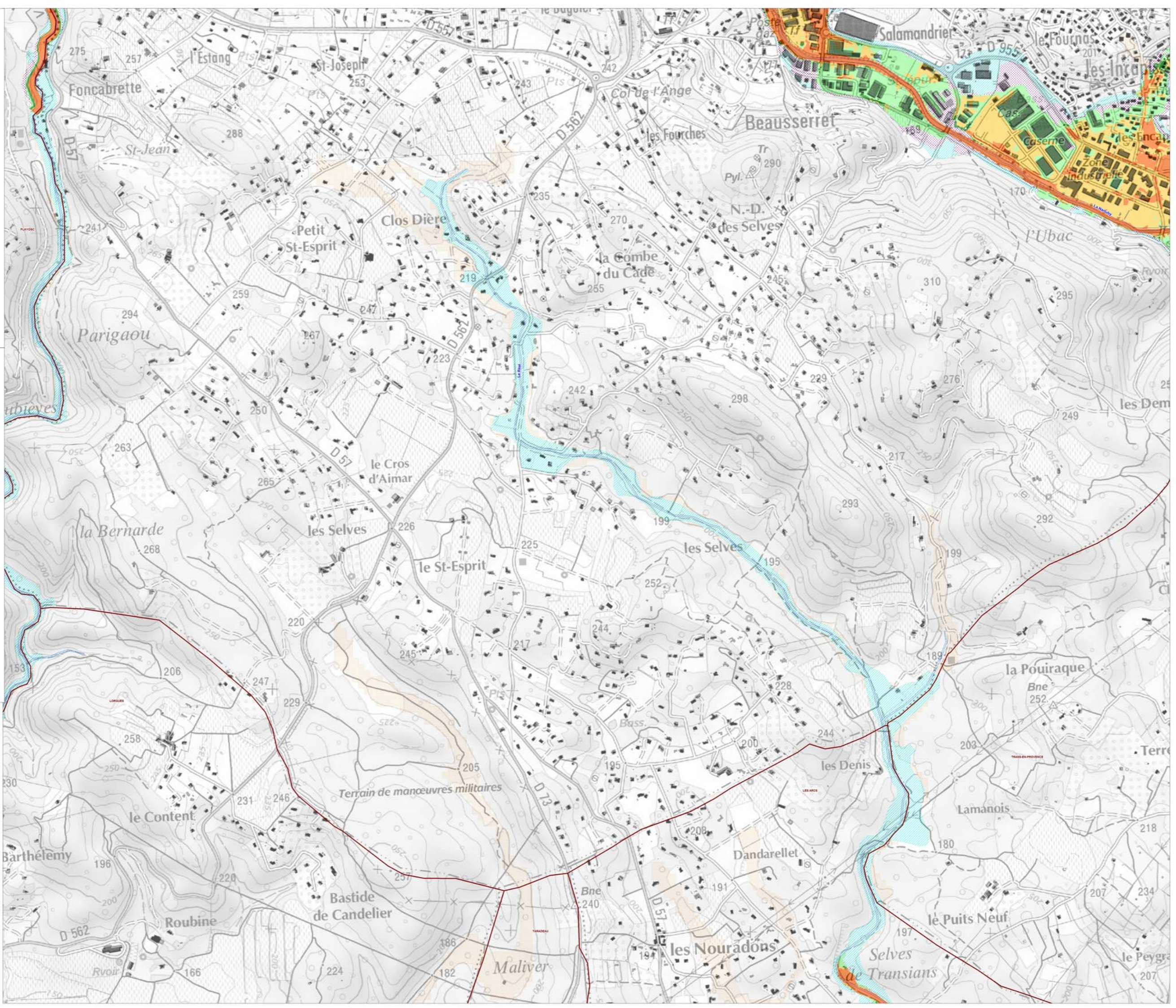
Légende

- Réseau hydrographique
- Cadastre :
 - Bâti
- Hydrogéomorphologie :
 - Complément EXZECO (y compris ruissellement)
 - Atlas Zone Inondable 2006 et 2007
 - Surface inondée pour une crue exceptionnelle



0 100 200 Mètres

Source : Cadastre, IGN, SCAZIS, SIVIS CETMP 2011, AZI 2006 et SPIDAU 2007
130905122_PRR_DEFINITIF_ALEA_ARGENS_amm_C.VOR_AS





PLAN DE PREVENTION DES RISQUES NATURELS D'INONDATION (P.P.R.I.)

LIE A LA PRESENCE DE

L'ARGENS ET LE RÉAL

Commune des Arcs

Cartographie de l'aléa
Crue de référence

Échelle 1:5000

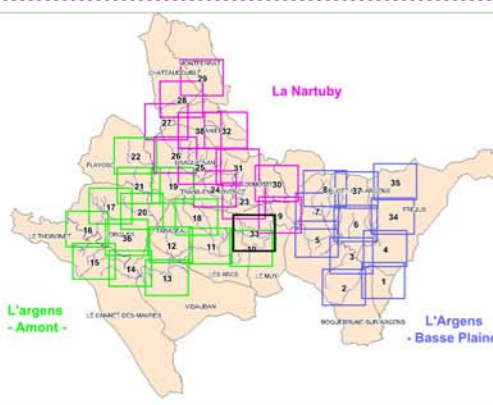
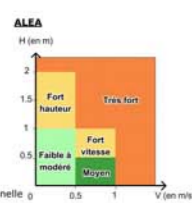
Direction
Départementale
des Territoires
et de la Mer
VAR
Service Aménagement
Durable
Plan Risques



Mars 2014

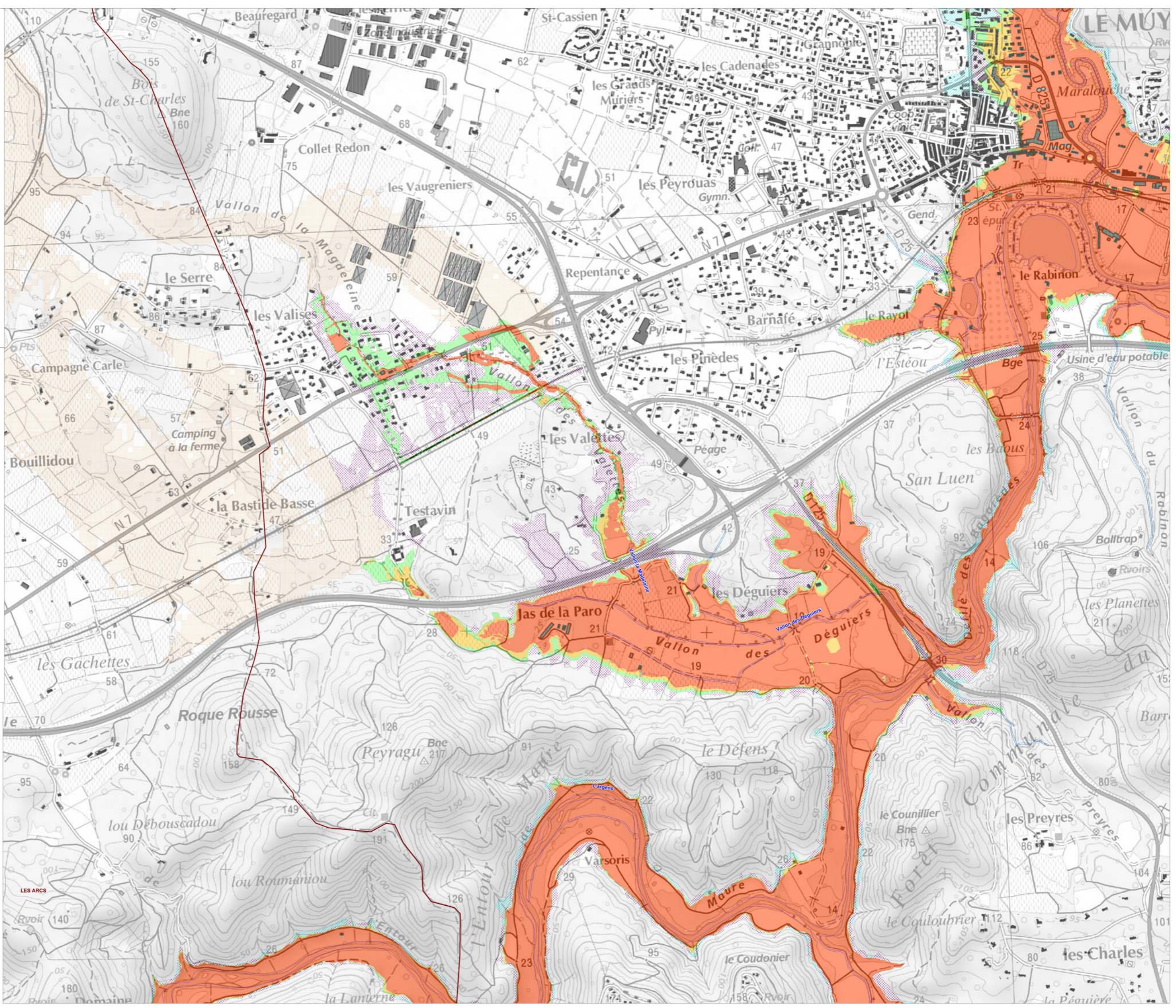
Légende

- Réseau hydrographique
- Cadastral:
 - Bâti
- Hydrogéomorphologie:
 - Complément EXZECO (y compris ruissellement)
 - Atlas Zone Inondable 2006 et 2007
 - Surface inondée pour une crue exceptionnelle



0 100 200 Mètres

Source: Cadastre; IGN; Paris - SCANDIA; Extrait CEMIF 2011; AZI 2006 et IPEAU 2007
111995323_PPRi_DEFINITIF_ALEA_ARGENS_ANNEXE_A_WOR_V01





PLAN DE PREVENTION DES RISQUES NATURELS D'INONDATION (P.P.R.I.)

LIE A LA PRESENCE DE
L'ARGENS ET LE RÉAL

Commune des Arcs

Cartographie des hauteurs d'eau
Cruée de référence

Étiage 10

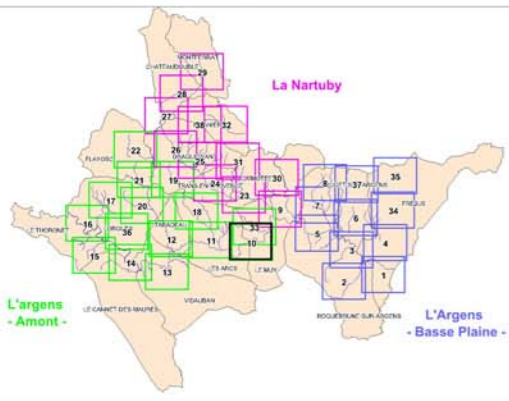
Direction
Départementale
des Territoires
et de la Mer
VAR
Service Aménagement
Durable
Pôle Risques



Mars 2014

Légende

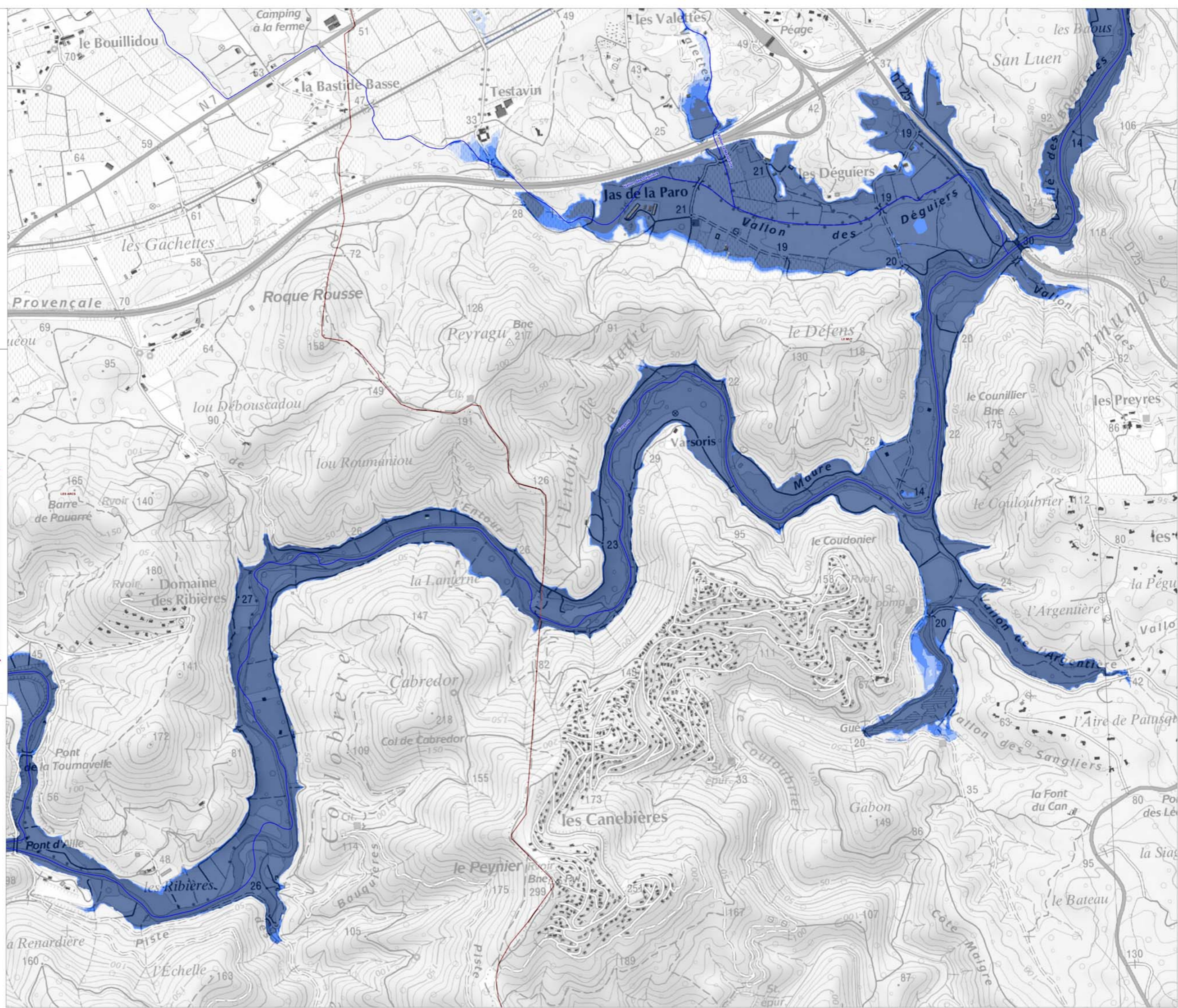
- Réseau hydrographique
- Cadastré :
 - Bâti
- Hauteur d'eau :
 - 0 à 0.5 m
 - 0.5 à 1 m
 - 1 à 2 m
 - Supérieur à 2 m



0 100 200 Mètres

Sources : Cadastre; IGN, Paris - SCAN238

211110312_PRRI_DEFINITIF_HAUTEUR_ARGENS_AMONT_A_VOR_A3





PLAN DE PREVENTION DES RISQUES NATURELS D'INONDATION (P.P.R.I.)

LIE A LA PRESENCE DE

L'ARGENS ET LE RÉAL

Commune des Arcs

Cartographie des hauteurs d'eau
Crue de référence

Exercit 11

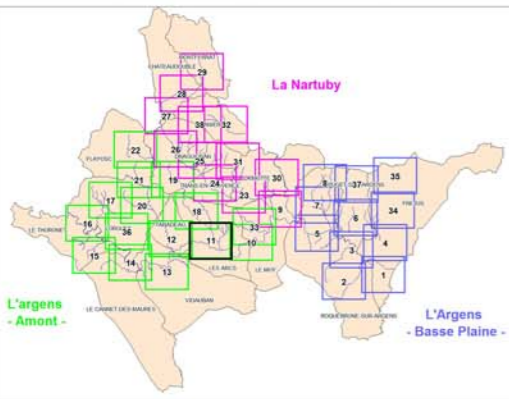
Direction
Départementale
des Territoires
et de la Mer
VAR
Service Aménagement
Durable
Pôle Risques



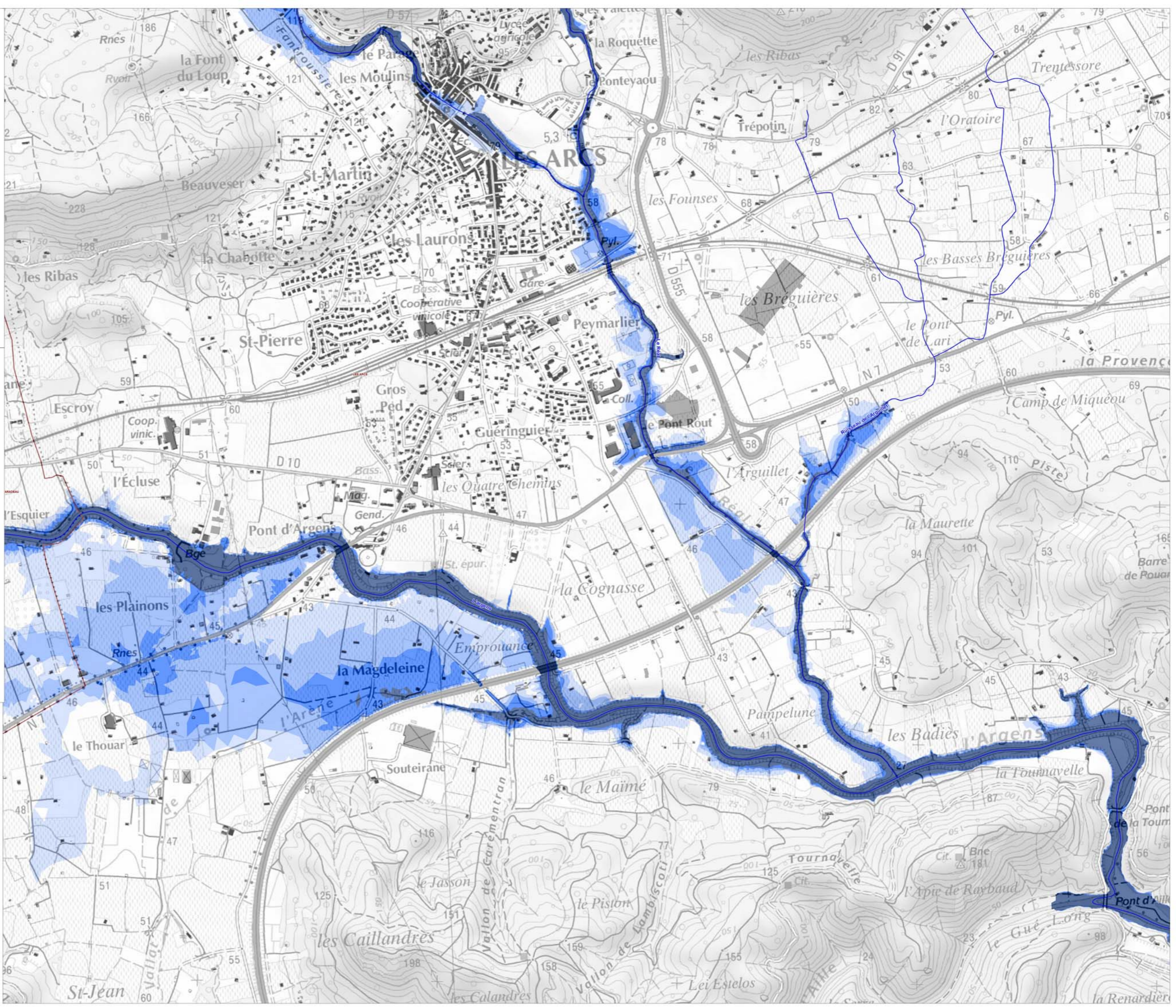
Mars 2014

Légende

- Réseau hydrographique
- Cadastré :
 - Bâti
- Hauteur d'eau :
 - 0 à 0,5 m
 - 0,5 à 1 m
 - 1 à 2 m
 - Supérieur à 2 m



0 100 200 Mètres
Sources : Cadastre, IGN, Pneu - SCAN250
2119103223_PPR1_DEPOTIF_HAUTEUR_ARGENS_AMONT_A_NOR_V42





PLAN DE PREVENTION DES RISQUES NATURELS D'INONDATION (P.P.R.I.)

LIE A LA PRESENCE DE

L'ARGENS ET LE RÉAL

Commune des Arcs

Cartographie des hauteurs d'eau Crue de référence

Échelle 1:10

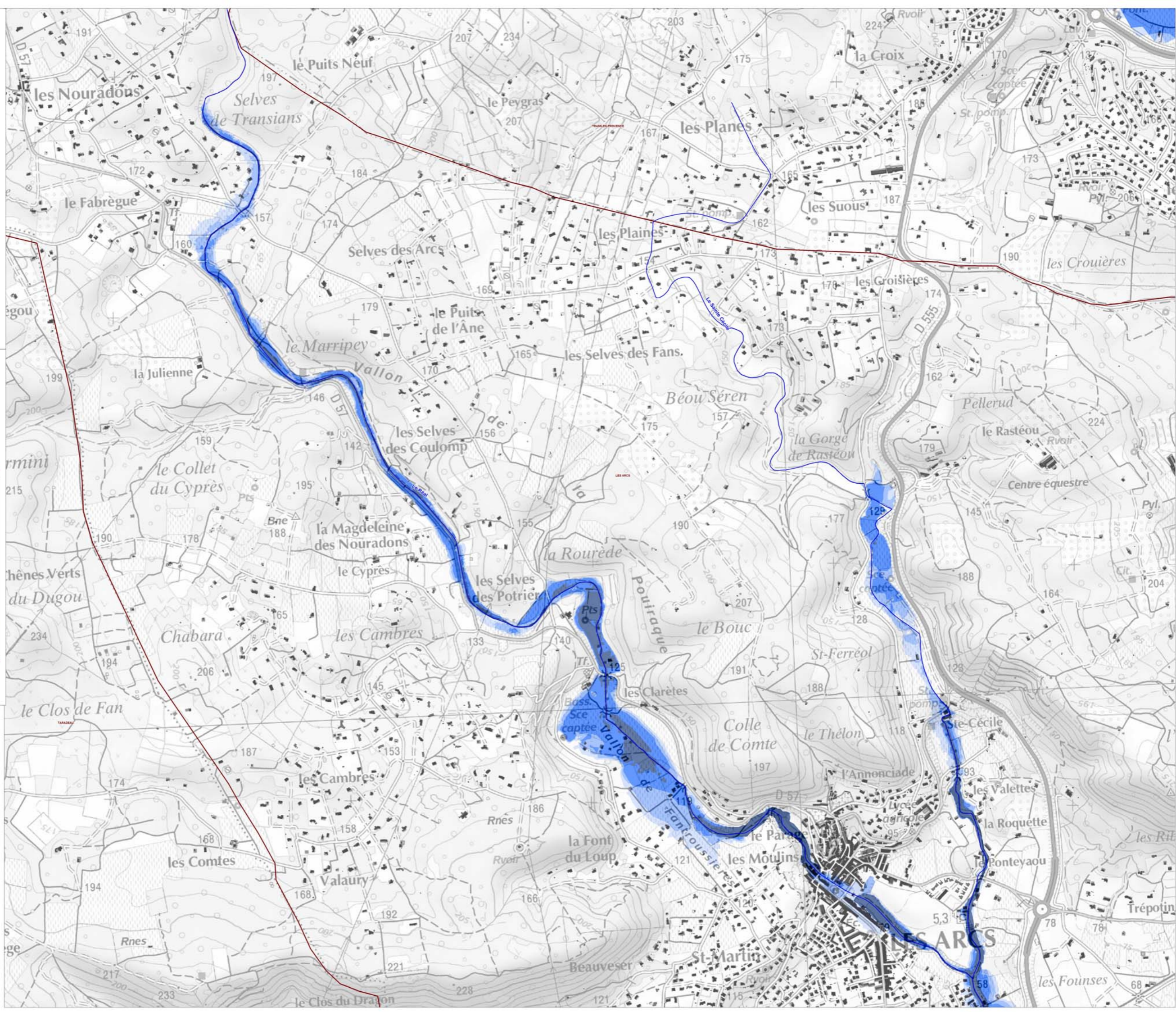
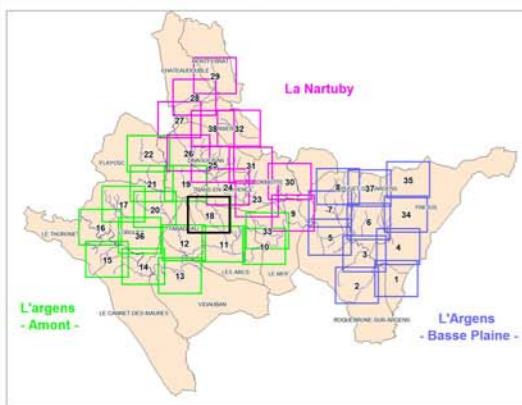
Direction
Départementale
des Territoires
et de la Mer
VAR
Service Aménagement
Durable
Pôle Risques



Mars 2014

Légende

- Réseau hydrographique
- Cadastré :
 - Bâti
- Hauteur d'eau :
 - 0 à 0,5 m
 - 0,5 à 1 m
 - 1 à 2 m
 - Supérieur à 2 m



0 100 200 Mètres

Sources : Cadastre, IGN, Pneu - SCAN250

2119103223_PRR_DEPOTIF_HAUTEUR_ARGENS_AMONT_C.WOR - I45



PLAN DE PREVENTION DES RISQUES NATURELS D'INONDATION (P.P.R.I.)

LIE A LA PRESENCE DE

L'ARGENS ET LE RÉAL

Commune des Arcs

Cartographie des hauteurs d'eau
Crue de référence

Échelle 1:10

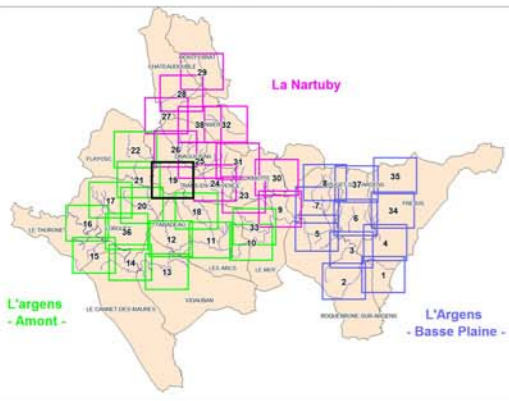
Direction
Départementale
des Territoires
et de la Mer
VAR
Service Aménagement
Durable
Pôle Risques



Mars 2014

Légende

- Réseau hydrographique
- Cadastré :
 - Bâti
- Hauteur d'eau :
 - 0 à 0,5 m
 - 0,5 à 1 m
 - 1 à 2 m
 - Supérieur à 2 m



0 100 200 Mètres
Sources : Cadastre, IGN, Paris - SCAN250
2119103223_PRR_DEPOTIF_HAUTEUR_ARGENS_AMONT_C.WOR_143





PLAN DE PREVENTION DES RISQUES NATURELS D'INONDATION (P.P.R.I.)

LIE A LA PRESENCE DE

L'ARGENS ET LE RÉAL

Commune des Arcs

Cartographie des hauteurs d'eau Crue de référence

Échelle 1:5000

Direction
Départementale
des Territoires
et de la Mer
VAR
Service Aménagement
Durable
Plan Risques



Mars 2014

Légende

— Réseau hydrographique

Cadastré :

■ Bâti

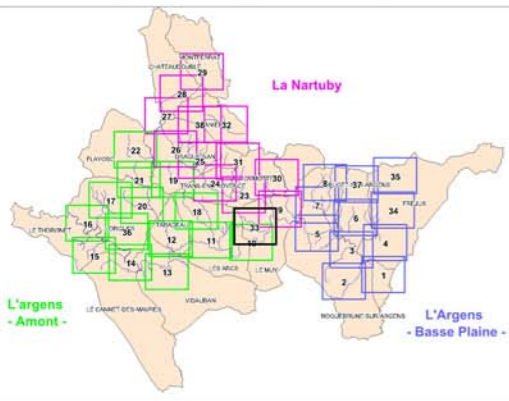
Hauteur d'eau :

0 à 0.5 m

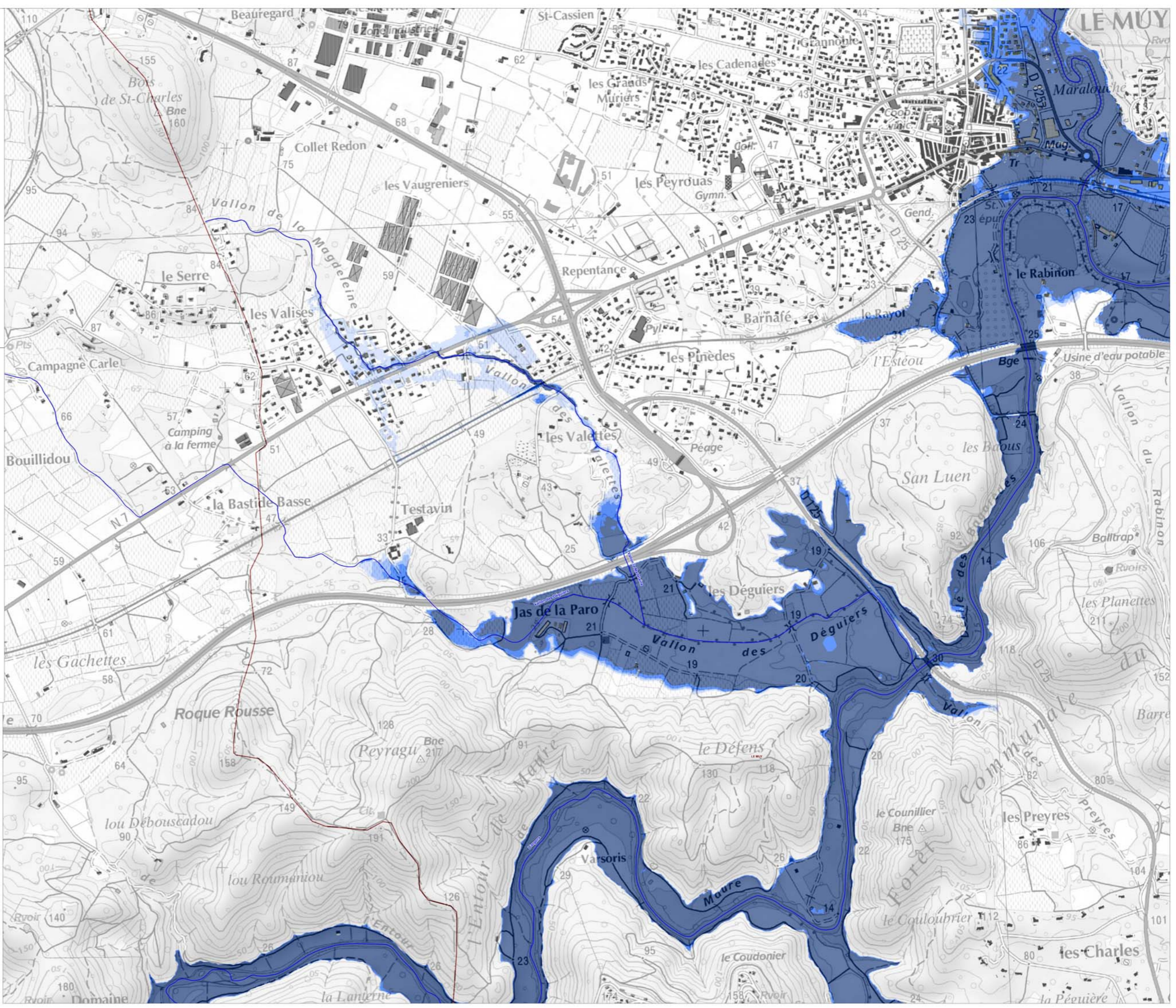
0.5 à 1 m

1 à 2 m

Supérieur à 2 m



0 100 200 Mètres
Sources : Cadastre, IGN, Paris - SCAN238
2111111111_PRR_DEFINITIF_HAUTEUR_ARGENS_01mont_A_W01_43





PLAN DE PREVENTION DES RISQUES NATURELS D'INONDATION (P.P.R.I.)

LIE A LA PRESENCE DE

L'ARGENS ET LE RÉAL

Commune des Arcs

Cartographie des vitesses
Crue de référence

Échelle 1:10

Direction
Départementale
des Territoires
et de la Mer
VAR
Service Aménagement
Durable
Plan Risques



Mars 2014

Légende

— Réseau hydrographique

Cadastré :

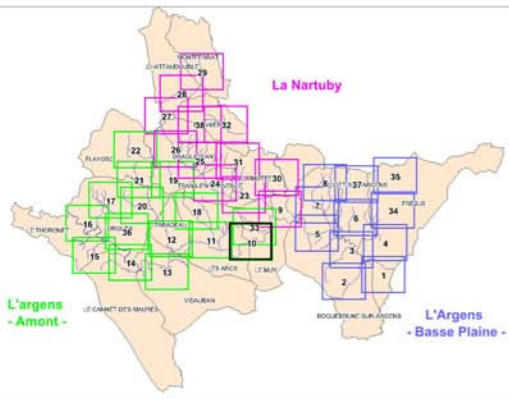
■ Bâti

Vitesse (m/s) :

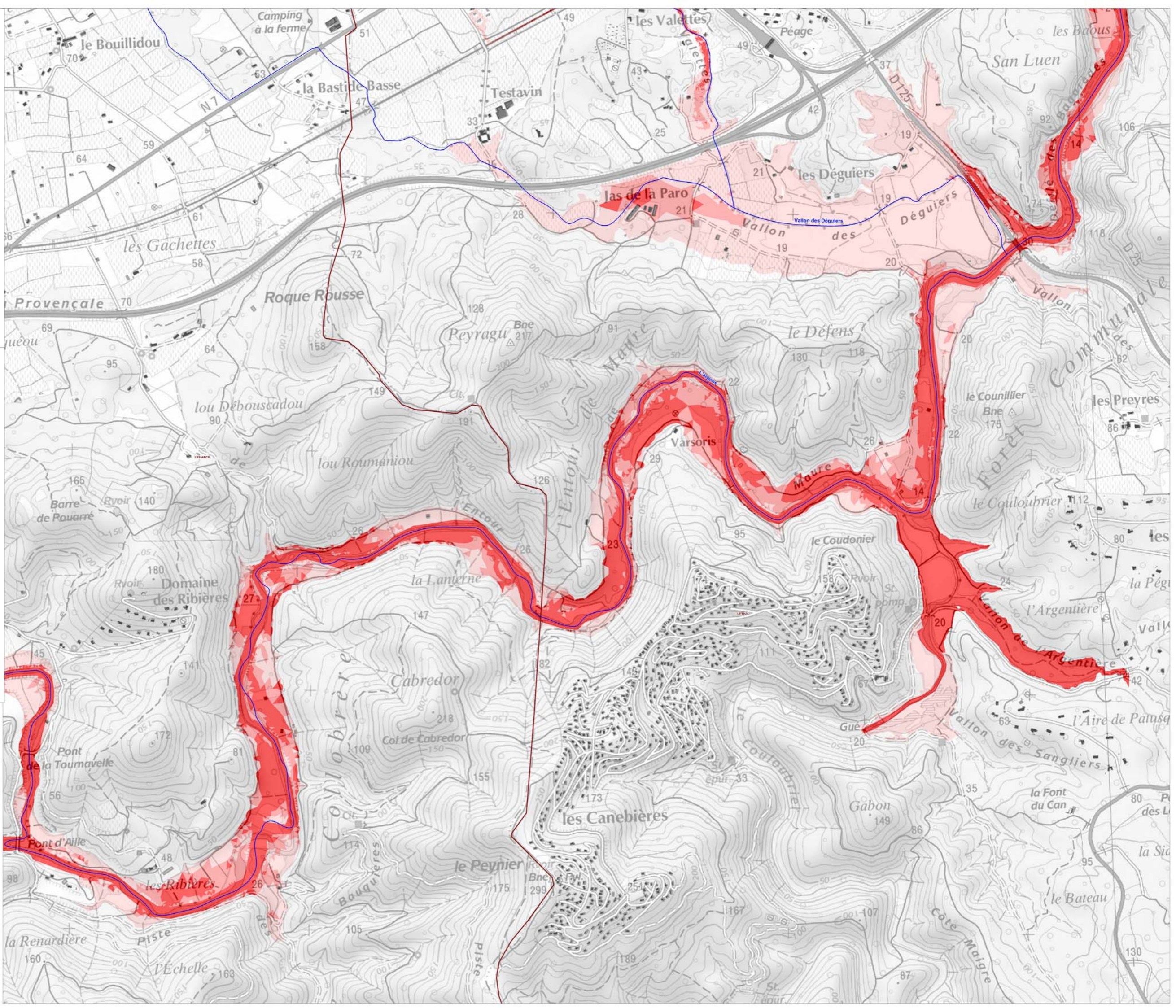
0 à 0.5 m/s

0.5 à 1 m/s

Supérieur à 1 m/s



0 100 200 Mètres
Sources : Cadastre, IGN, Paris - SCANES
111995323_PPR2_DEFINT01_VITESSE_ARGENS_AMONT_A_VOR - AR





PLAN DE PREVENTION DES RISQUES NATURELS D'INONDATION (P.P.R.I.)

LIE A LA PRESENCE DE

L'ARGENS ET LE RÉAL

Commune des Arcs

Cartographie des vitesses
Crue de référence

Exercit 11

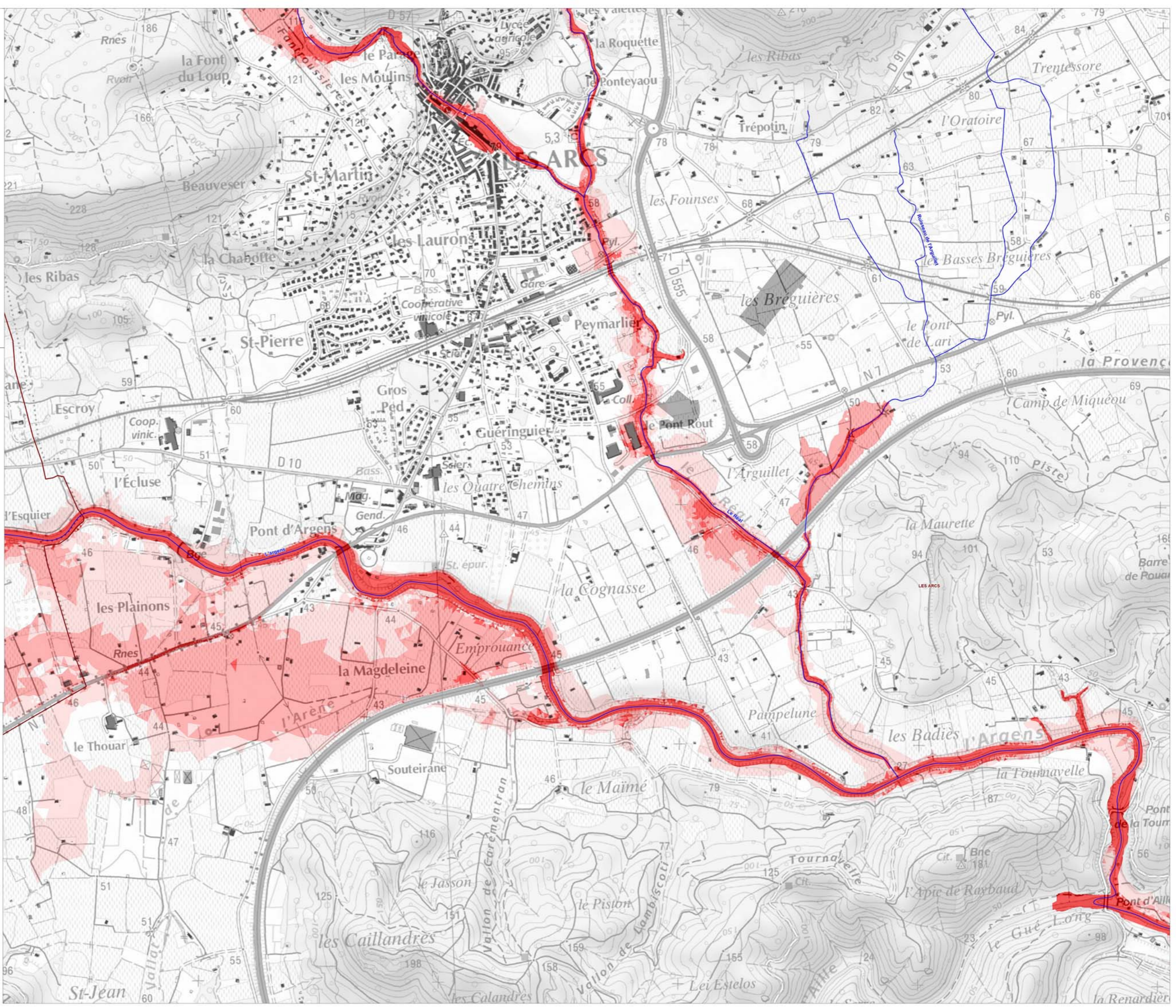
Légende

- Réseau hydrographique
- Cadastré :
 - Bâti
- Vitesse (m/s) :
 - 0 à 0,5 m/s
 - 0,5 à 1 m/s
 - Supérieur à 1m/s



0 100 200 Mètres

Source : Cadastre, IGN, Paris - SCAN259
131915122_PRR1_D01P01_VITESSE_ARGENS_ANNEXE_A_W001_48





PLAN DE PREVENTION DES RISQUES NATURELS D'INONDATION (P.P.R.I.)

LIE A LA PRESENCE DE

L'ARGENS ET LE RÉAL

Commune des Arcs

Cartographie des vitesses
Crue de référence

Exercit 10

Direction
Départementale
des Territoires
et de la Mer
VAR
Service Aménagement
Durable
Pôle Risques



Mars 2014

Légende

— Réseau hydrographique

Cadastré :

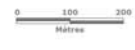
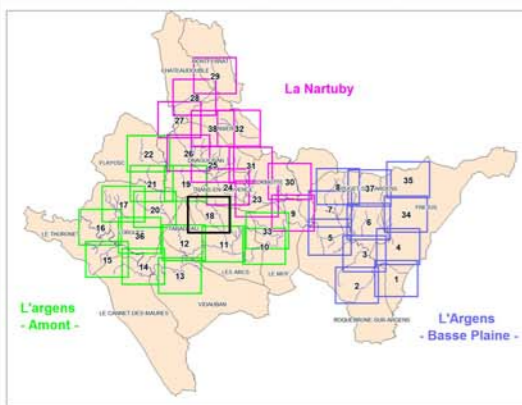
■ Bâti

Vitesse (m/s) :

0 à 0.5 m/s

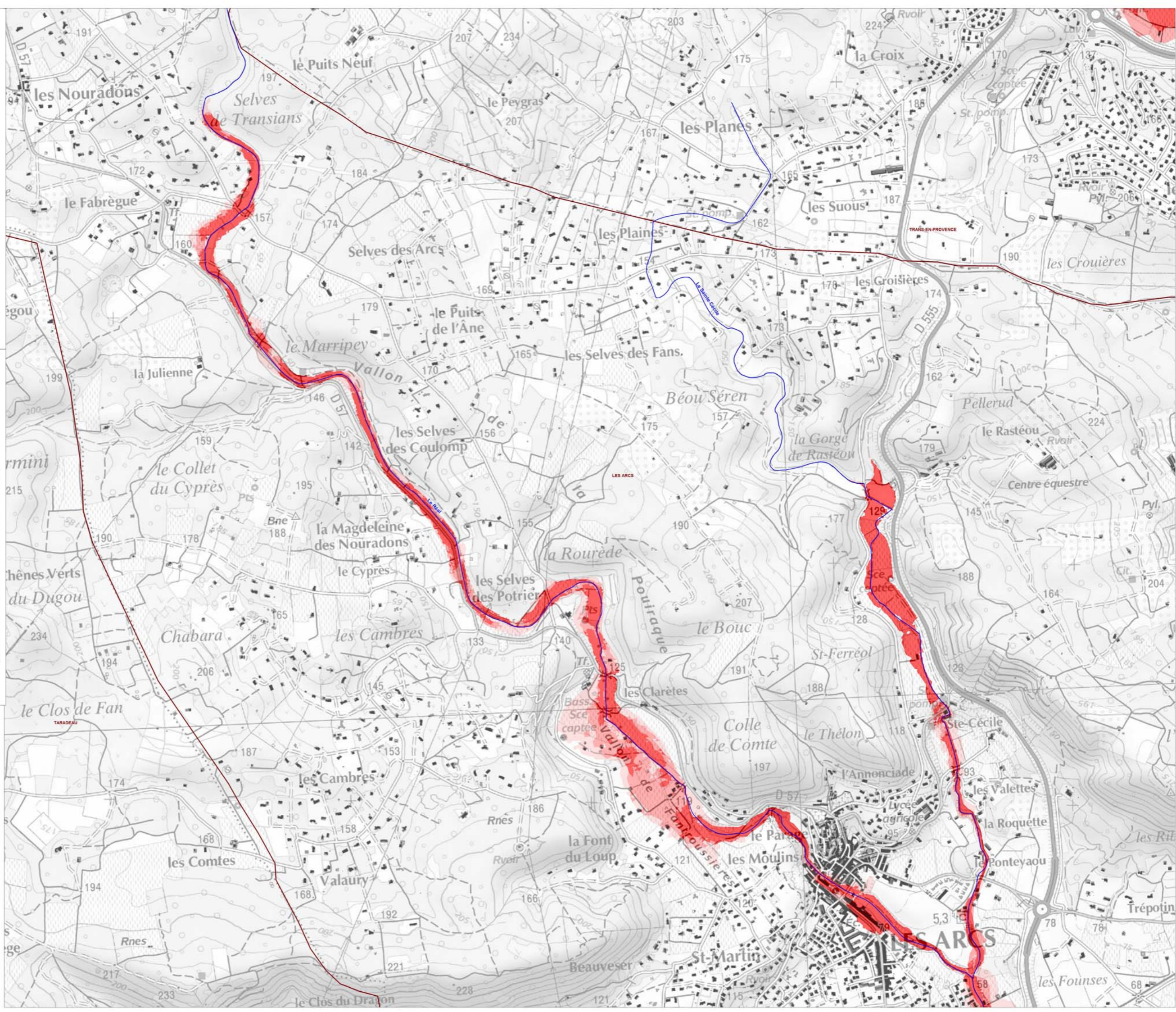
0.5 à 1 m/s

Supérieur à 1m/s



Source : Cadastre, IGN, Paris - IGN/RS

131910312_PRR_DEFINITIF_VITESSE_ARGENS_ANNEXE_C.WOR - AE





PLAN DE PREVENTION DES RISQUES NATURELS D'INONDATION (P.P.R.I.)

LIE A LA PRESENCE DE
L'ARGENS ET LE RÉAL

Commune des Arcs

Cartographie des vitesses
Crue de référence

Échelle 1:10

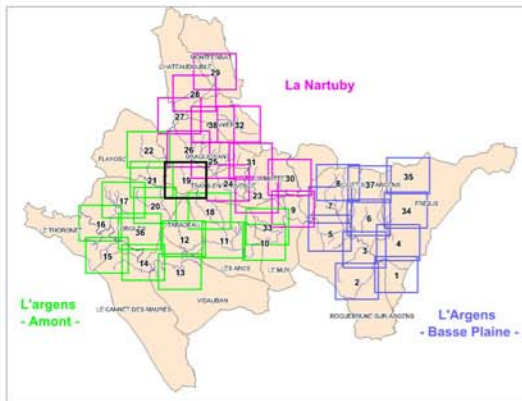
Direction
Départementale
des Territoires
et de la Mer
VAR
Service Aménagement
Durable
Plan Risques



Mars 2014

Légende

- Réseau hydrographique
- Cadastré :
 - Bâti
- Vitesse (m/s) :
 - 0 à 0.5 m/s
 - 0.5 à 1 m/s
 - Supérieur à 1 m/s



0 100 200 Mètres

Source : Cadastre; IGN, Paris - SCANDIS

1110005123_PPR2_DEFINITIF_VITESSE_ARGENS_AMONT_C_NOR_A0





PLAN DE PREVENTION DES RISQUES NATURELS D'INONDATION (P.P.R.I.)

LIE A LA PRESENCE DE

L'ARGENS ET LE RÉAL

Commune des Arcs

Cartographie des vitesses
Crue de référence

Échelle 1:5000

Direction
Départementale
des Territoires
et de la Mer
VAR
Service Aménagement
Durable
Plan Risques



Mars 2014

Légende

Réseau hydrographique

Cadastré :

Bâti

Vitesse (m/s) :

0 à 0.5 m/s

0.5 à 1 m/s

Supérieur à 1m/s

