



Ministère de l'Énergie, du Développement durable et de l'Aménagement du territoire

ATLAS DES ZONES INONDABLES

Commune : LORGUES Planche 1

DECEMBRE 2008

Echelle : 1/ 25000

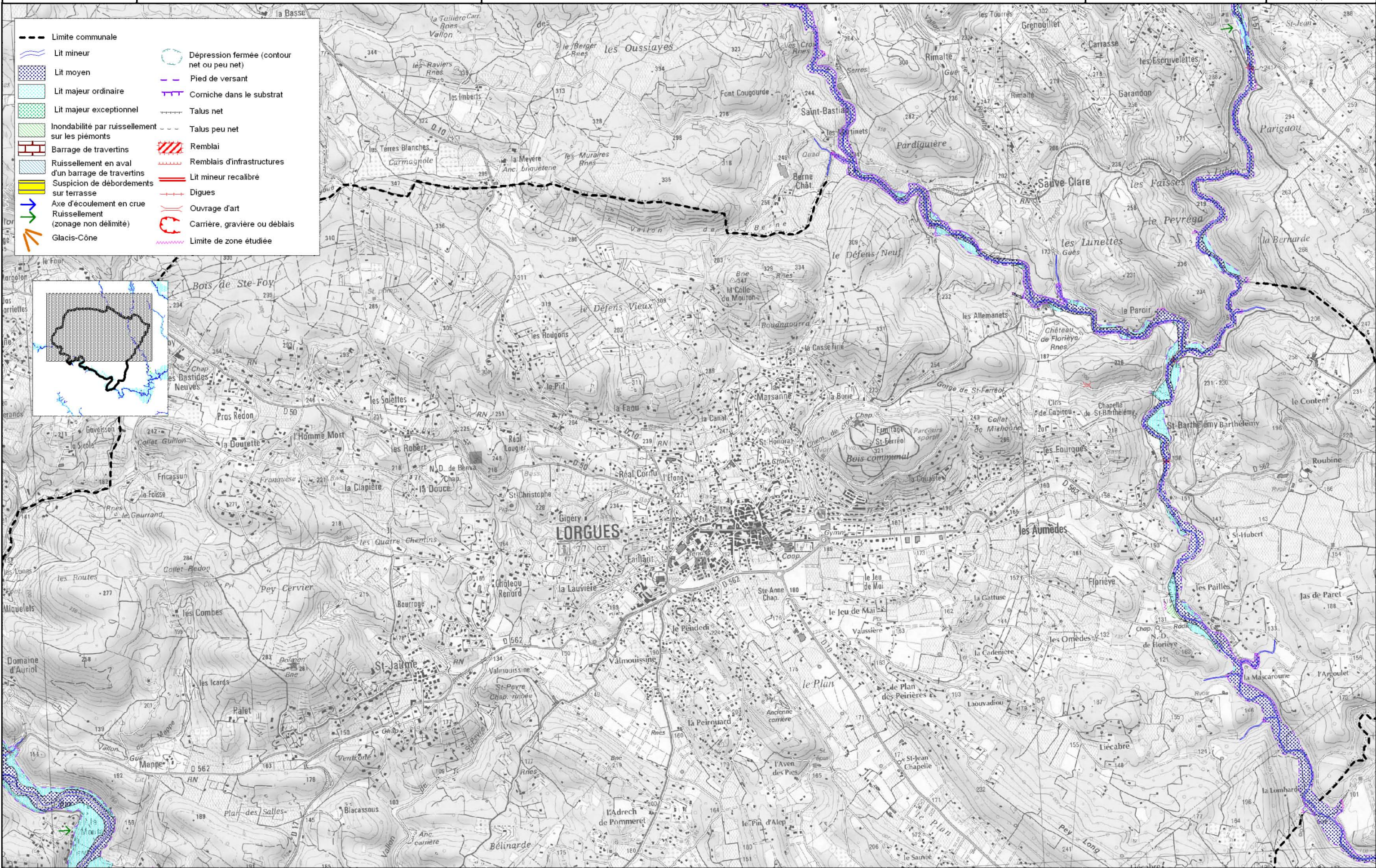
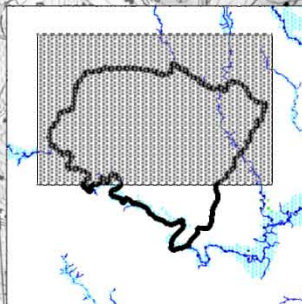
Source : IPSEAU
SCAN25©IGN2007

N



COURS D'EAU : La Florieye - L'Argens -

- Limite communale
- ~ Lit mineur
- ▨ Lit moyen
- ▩ Lit majeur ordinaire
- ▧ Lit majeur exceptionnel
- ▦ Inondabilité par ruissellement sur les piémonts
- ▤ Barrage de travertins
- ▣ Ruissellement en aval d'un barrage de travertins
- ▢ Suspicion de débordements sur terrasse
- Axe d'écoulement en crue
- ↗ Ruissellement (zonage non délimité)
- ↘ Glacis-Cône
- Dépression fermée (contour net ou peu net)
- Pied de versant
- ▬ Corniche dans le substrat
- ▬ Talus net
- ▬ Talus peu net
- ▬ Remblai
- ▬ Remblais d'infrastructures
- ▬ Lit mineur recalibré
- ▬ Digues
- ▬ Ouvrage d'art
- ▬ Carrière, gravière ou déblais
- ▬ Limite de zone étudiée





Ministère de l'Écologie, de l'Énergie, du Développement durable et de l'Aménagement du territoire

ATLAS DES ZONES INONDABLES

COURS D'EAU : La Florieye - L'Argens -

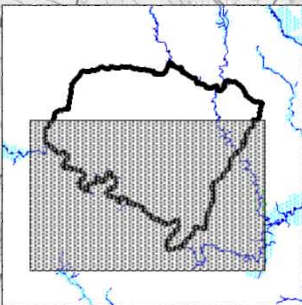
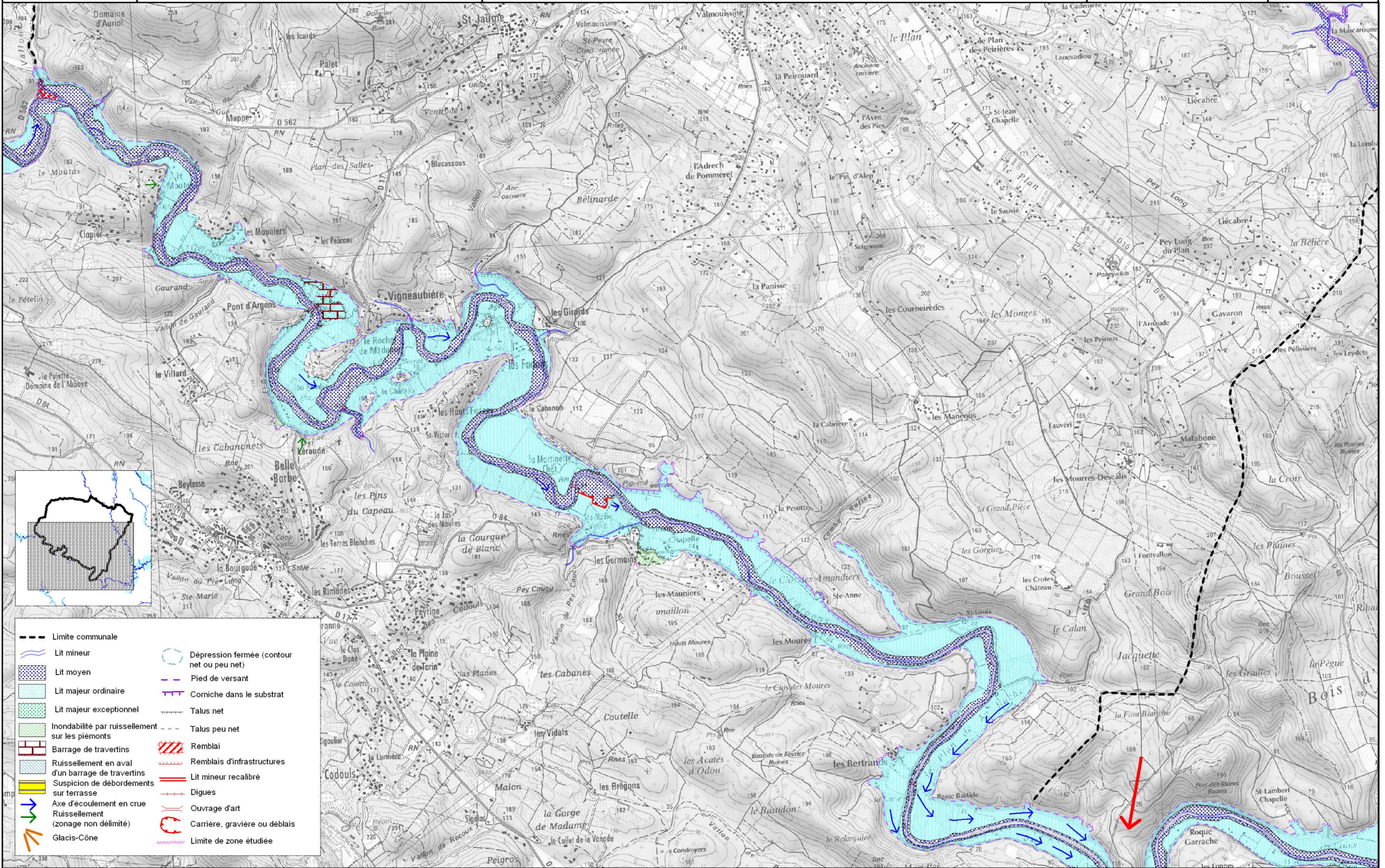
Commune : LORGUES Planche 2

DECEMBRE 2008

Echelle : 1/ 25000

Source : IPSEAU
SCAN25©IGN2007

N



- | | |
|--|--|
| --- Limite communale | ○ Dépression fermée (contour net ou peu net) |
| — Lit mineur | — Pied de versant |
| ▨ Lit moyen | — Corniche dans le substrat |
| ▧ Lit majeur ordinaire | — Talus net |
| ▩ Lit majeur exceptionnel | --- Talus peu net |
| ▫ Inondabilité par ruissellement sur les piémonts | ▨ Remblai |
| ▬ Barrage de travertins | ▨ Remblais d'infrastructures |
| ▭ Ruissellement en aval d'un barrage de travertins | ▬ Lit mineur recalibré |
| ▮ Suspicion de débordements sur terrasse | ▬ Dignes |
| ➔ Axe d'écoulement en crue | ▬ Ouvrage d'art |
| ➔ Ruissellement (zonage non délimité) | ○ Carrière, gravière ou déblais |
| ➔ Glacis-Cône | ▬ Limite de zone étudiée |