



ATLAS DES ZONES INONDABLES

COURS D'EAU : Le Riautord - L'Aille - Le Real-Martin - Vallat du Coudounier - Ruisseau de Soliès -

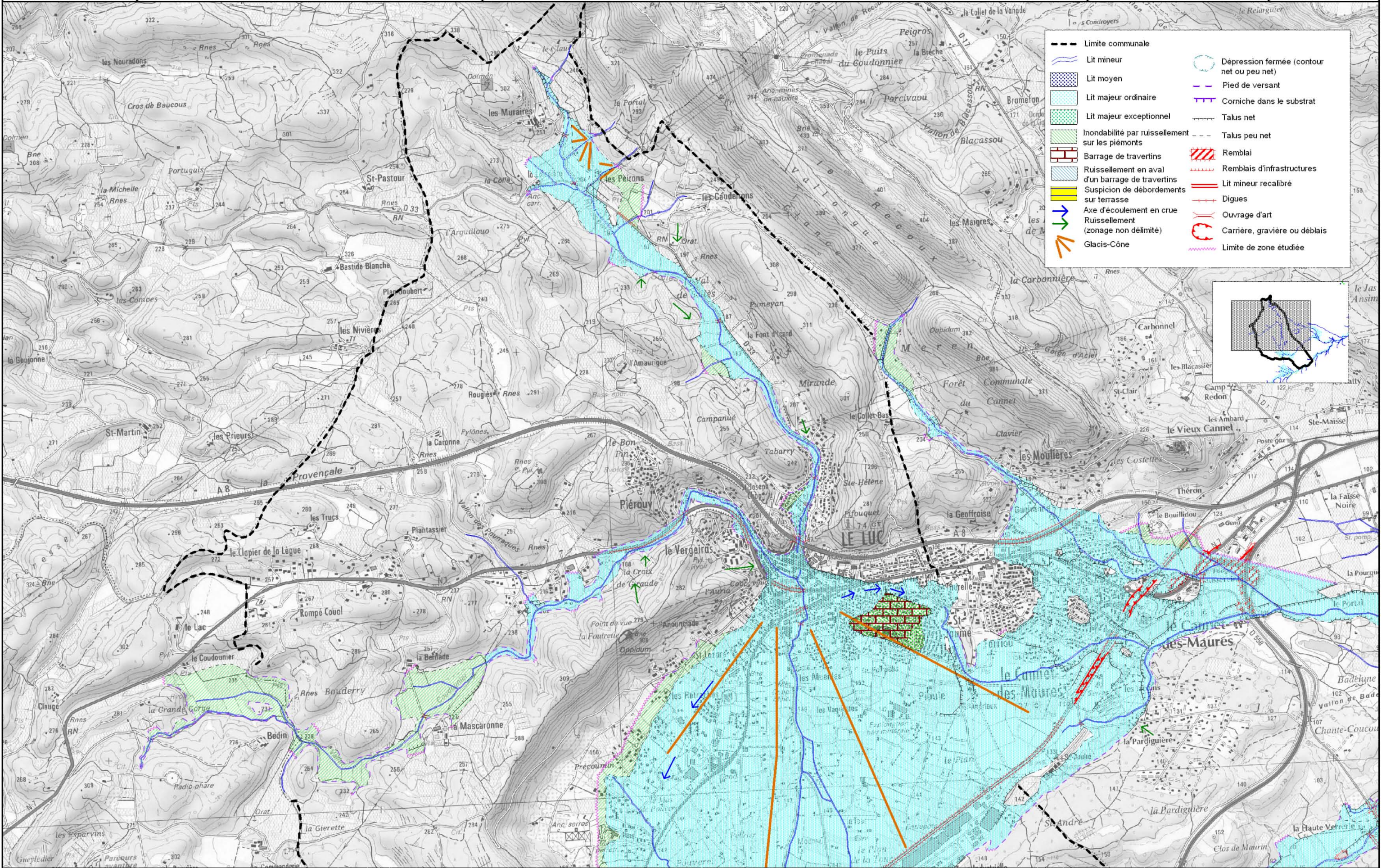
Commune : LE LUC Planche 1

DECEMBRE 2008

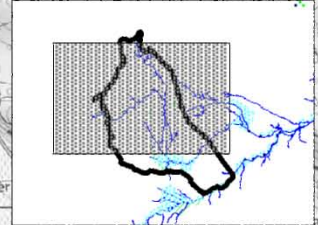
Echelle : 1/ 25000

Source : IPSEAU
SCAN25@IGN2007

N



- Limite communale
- ~ Lit mineur
- ▨ Lit moyen
- ▧ Lit majeur ordinaire
- ▩ Lit majeur exceptionnel
- ▨ Inondabilité par ruissellement sur les piémonts
- ▧ Barrage de travertins
- ▨ Ruissellement en aval d'un barrage de travertins
- ▩ Suspicion de débordements sur terrasse
- Axe d'écoulement en crue
- Ruissellement (zonage non délimité)
- Glacis-Cône
- Dépression fermée (contour net ou peu net)
- Pied de versant
- Corniche dans le substrat
- Talus net
- Talus peu net
- ▨ Remblai
- ▨ Remblais d'infrastructures
- ▨ Lit mineur recalibré
- ▨ Dignes
- Ouvrage d'art
- Carrière, gravière ou déblais
- Limite de zone étudiée





ATLAS DES ZONES INONDABLES

COURS D'EAU : Le Riautord - L'Aille - Le Real-Martin - Vallat du Coudounier - Ruisseau de Soliès -

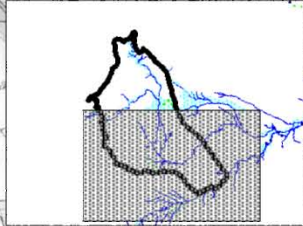
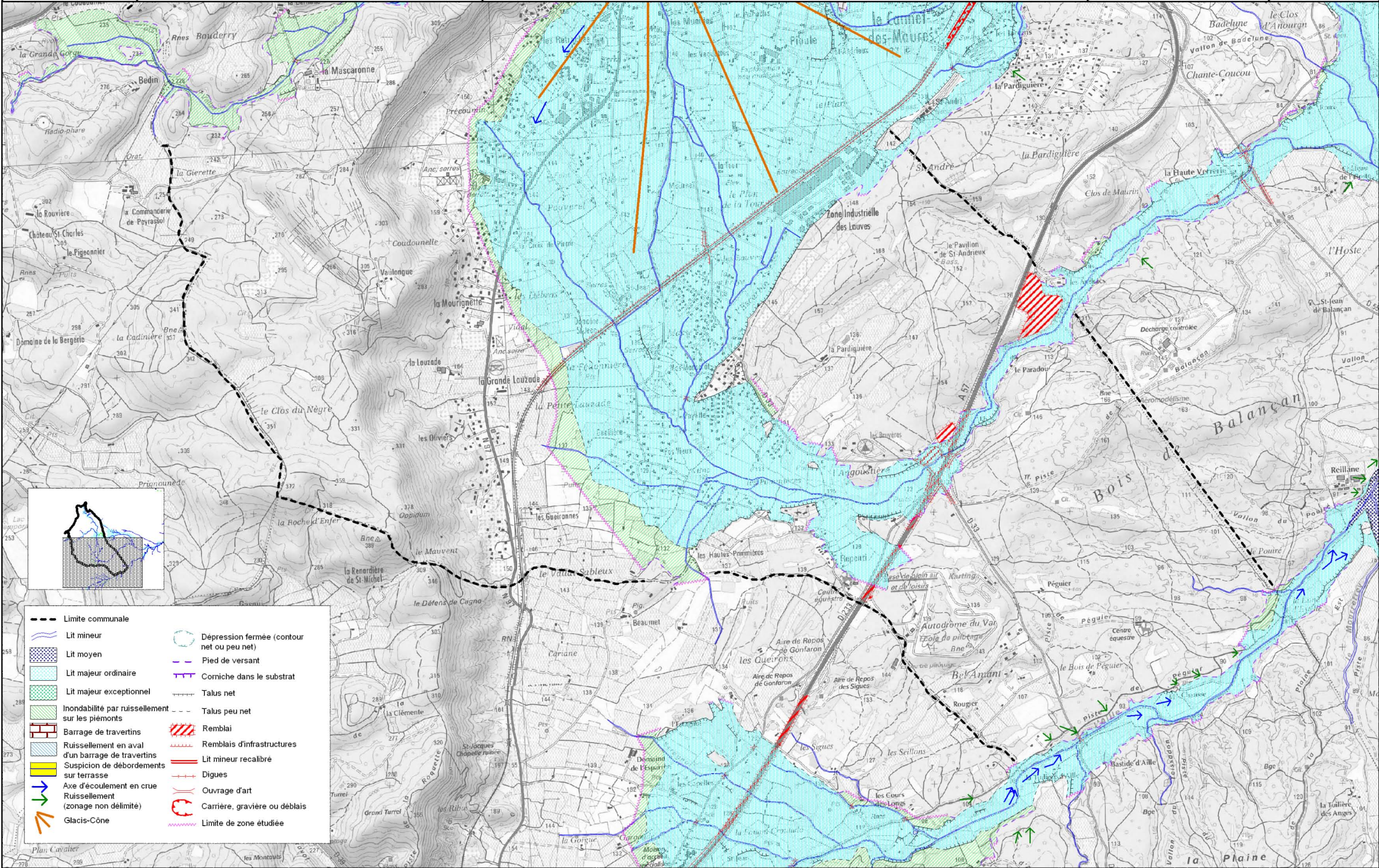
Commune : LE LUC Planche 2

DECEMBRE 2008

Echelle : 1/ 25000

Source : IPSEAU
SCAN25@IGN2007

N



- Limite communale
- Lit mineur
- Lit moyen
- Lit majeur ordinaire
- Lit majeur exceptionnel
- Inondabilité par ruissellement sur les piémonts
- Barrage de travertins
- Ruissellement en aval d'un barrage de travertins
- Suspicion de débordements sur terrasse
- Axe d'écoulement en crue
- Ruissellement (zonage non délimité)
- Glacis-Cône
- Dépression fermée (contour net ou peu net)
- Pied de versant
- Corniche dans le substrat
- Talus net
- Talus peu net
- Remblai
- Remblais d'infrastructures
- Lit mineur recalibré
- Digués
- Ouvrage d'art
- Carrière, gravière ou déblais
- Limite de zone étudiée