



# ATLAS DES ZONES INONDABLES

COURS D'EAU : La Giscle - La Môle -  
Ruisseau de Ste-Magdeleine- Vallat des Rabassières

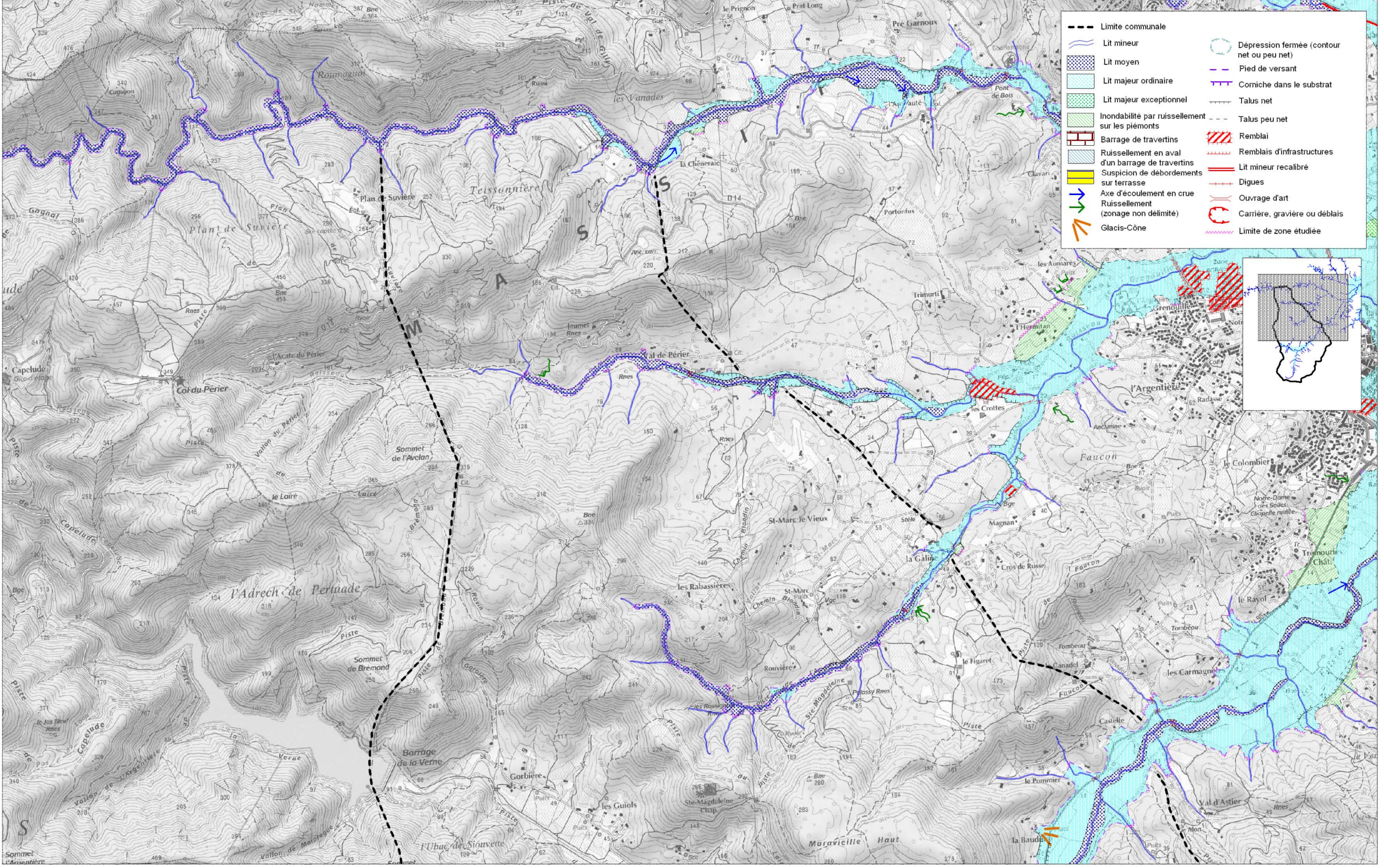
## Commune : LA MOLE Planche 1

DECEMBRE 2008

Echelle : 1/ 25000

Source : IPSEAU  
SCAN25@IGN2007

N



- Limite communale
- Lit mineur
- ▨ Lit moyen
- ▧ Lit majeur ordinaire
- ▩ Lit majeur exceptionnel
- Inondabilité par ruissellement sur les piémonts
- ▬ Barrage de travertins
- ▭ Ruissellement en aval d'un barrage de travertins
- ▨ Suspicion de débordements sur terrasse
- Axe d'écoulement en crue
- Ruissellement (zonage non délimité)
- Glacis-Cône
- Dépression fermée (contour net ou peu net)
- Pied de versant
- Corniche dans le substrat
- Talus net
- Talus peu net
- ▨ Remblai
- ▨ Remblais d'infrastructures
- ▨ Lit mineur recalibré
- Digues
- Ouvrage d'art
- Carrière, gravière ou déblais
- Limite de zone étudiée



# ATLAS DES ZONES INONDABLES

COURS D'EAU : La Giscle - La Môle -  
Ruisseau de Ste-Magdeleine- Vallat des Rabassières

## Commune : LA MOLE Planche 2

DECEMBRE 2008

Echelle : 1/ 25000

Source : IPSEAU  
SCAN25@IGN2007

