



Ministère de l'Énergie, de l'Équipement, de l'Énergie, de l'Équipement et de l'Énergie
Ministère de l'Énergie, de l'Équipement, de l'Énergie, de l'Équipement et de l'Énergie

Commune : LA MOLE

Aléa retrait/gonflement des argiles

PLAN D'ASSEMBLAGE

OCTOBRE 2008

SCAN25©IGN2007



PLANCHE 1

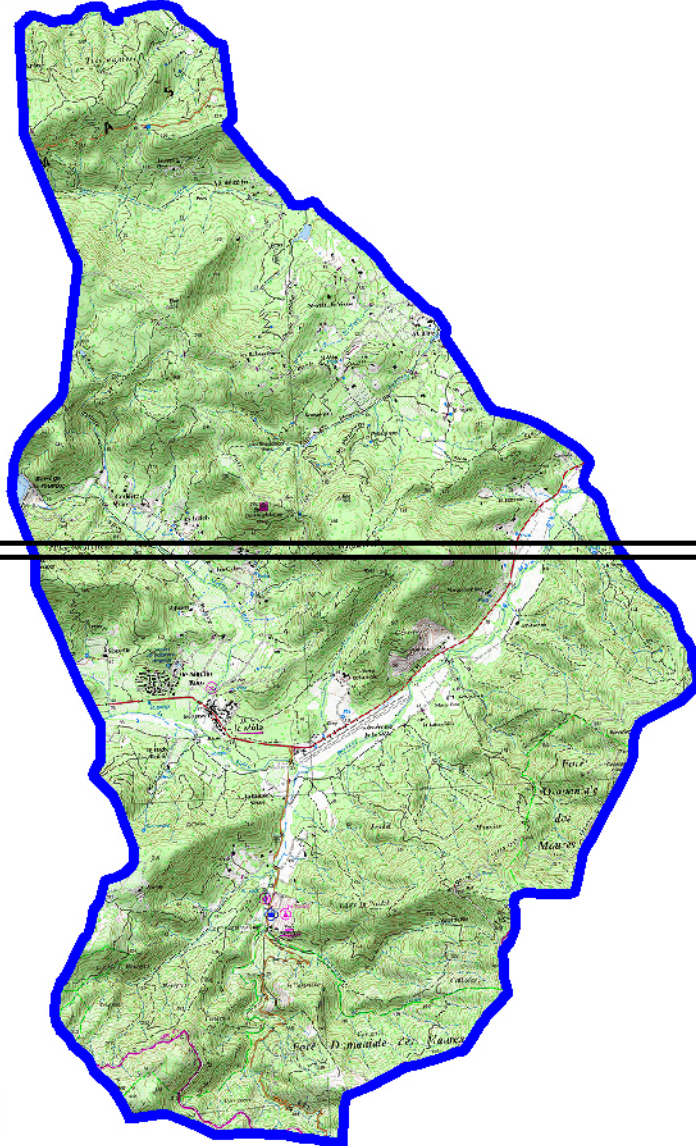
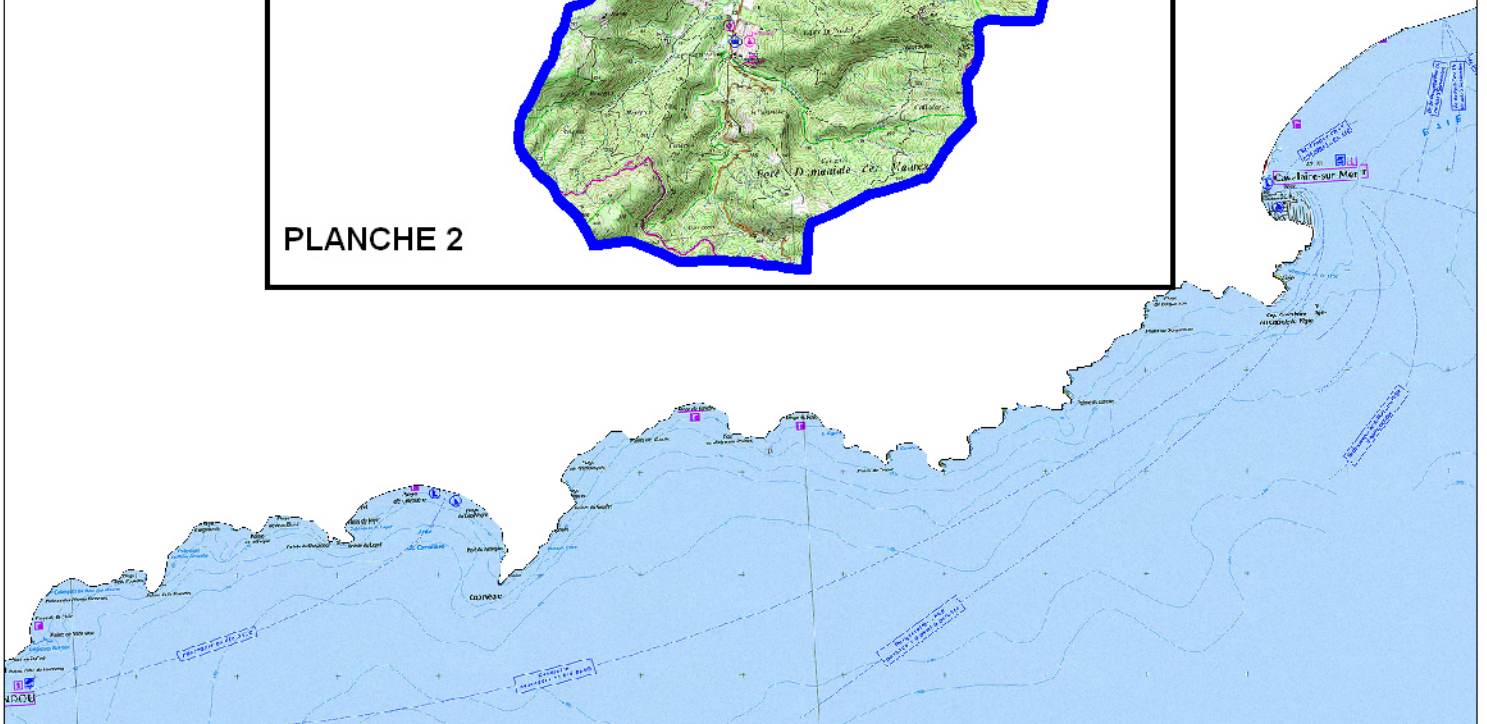


PLANCHE 2





Ministère de l'Énergie, de l'Équipement et du Transport
Ministère de l'Environnement, de l'Énergie et de la Mer

ALEA RETRAIT/GONFLEMENT DES ARGILES

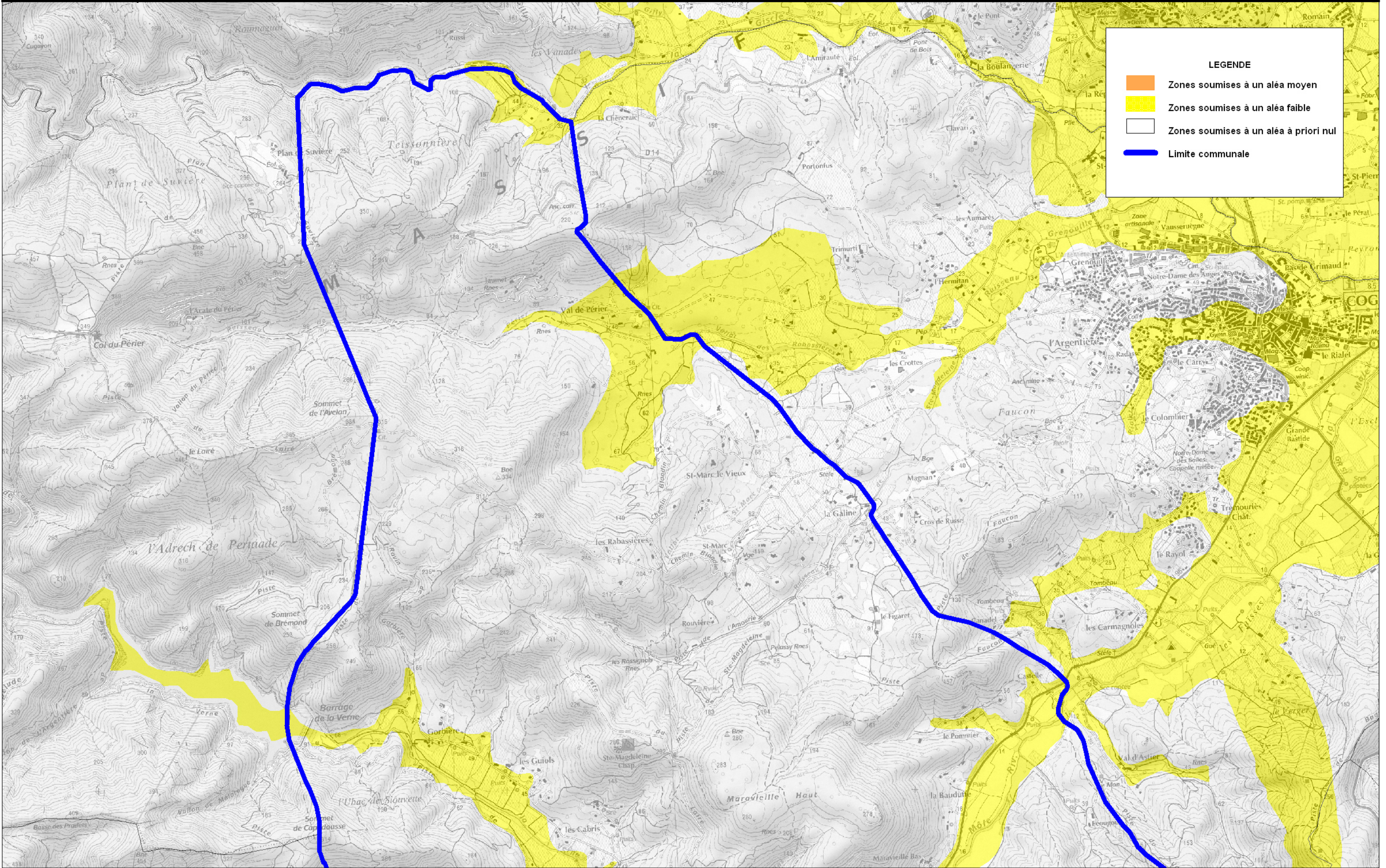
Commune : LA MOLE Planche 1

OCTOBRE 2008

Echelle : 1/ 25000

Source : BRGM - Avril 2007
SCAN25@IGN2007

N



LEGENDE

- Zones soumises à un aléa moyen
- Zones soumises à un aléa faible
- Zones soumises à un aléa à priori nul
- Limite communale



Ministère de l'Énergie, de l'Équipement et du Transport
Ministère de l'Environnement, de l'Énergie et de la Mer

ALEA RETRAIT/GONFLEMENT DES ARGILES

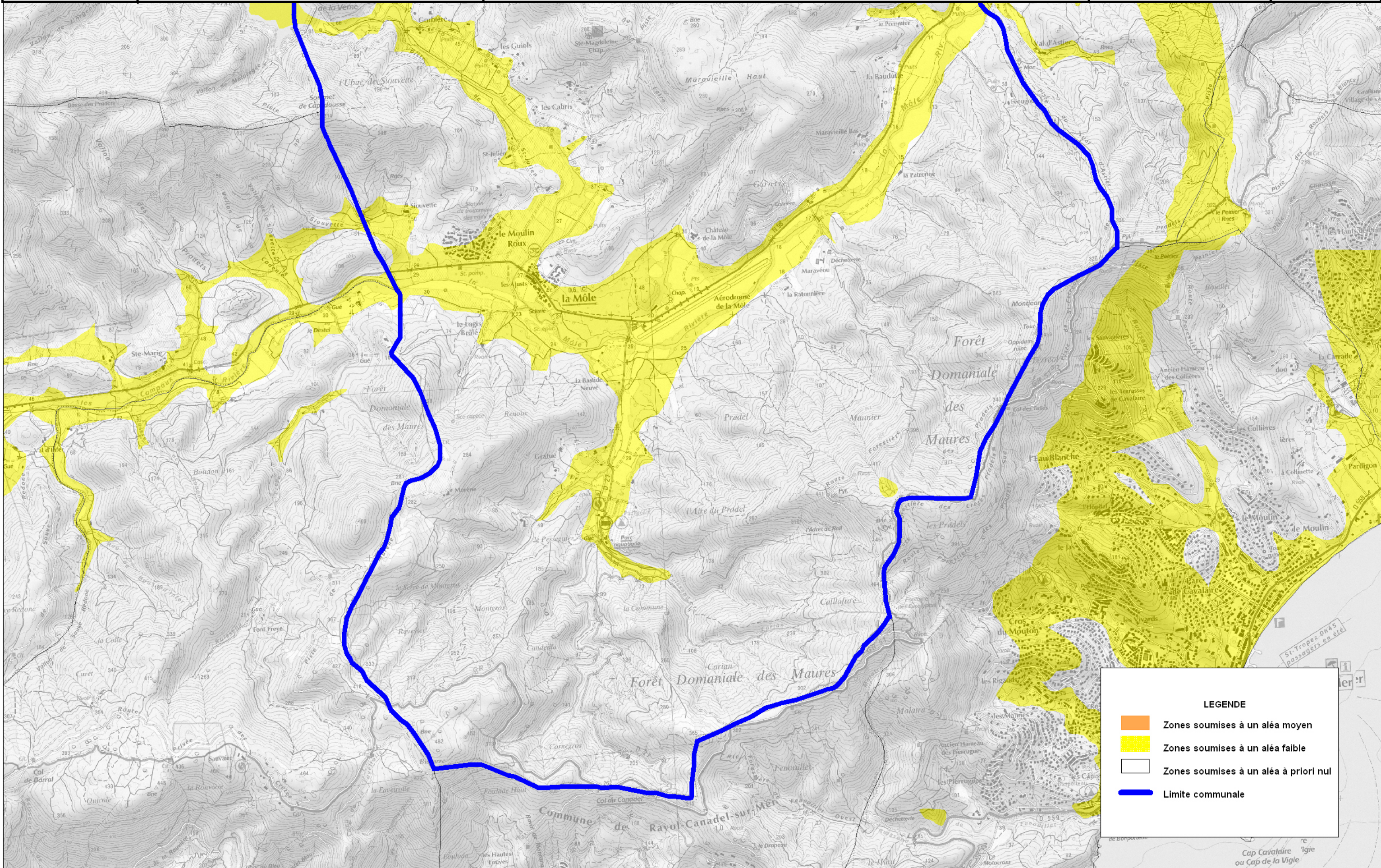
Commune : LA MOLE Planche 2

OCTOBRE 2008

Echelle : 1/ 25000

Source : BRGM - Avril 2007
SCAN25@IGN2007

N



LEGENDE

- Zones soumises à un aléa moyen
- Zones soumises à un aléa faible
- Zones soumises à un aléa à priori nul
- Limite communale