



ALEA RETRAIT/GONFLEMENT DES ARGILES

Commune : NANS-LES-PINS Planche 1

MARS 2011

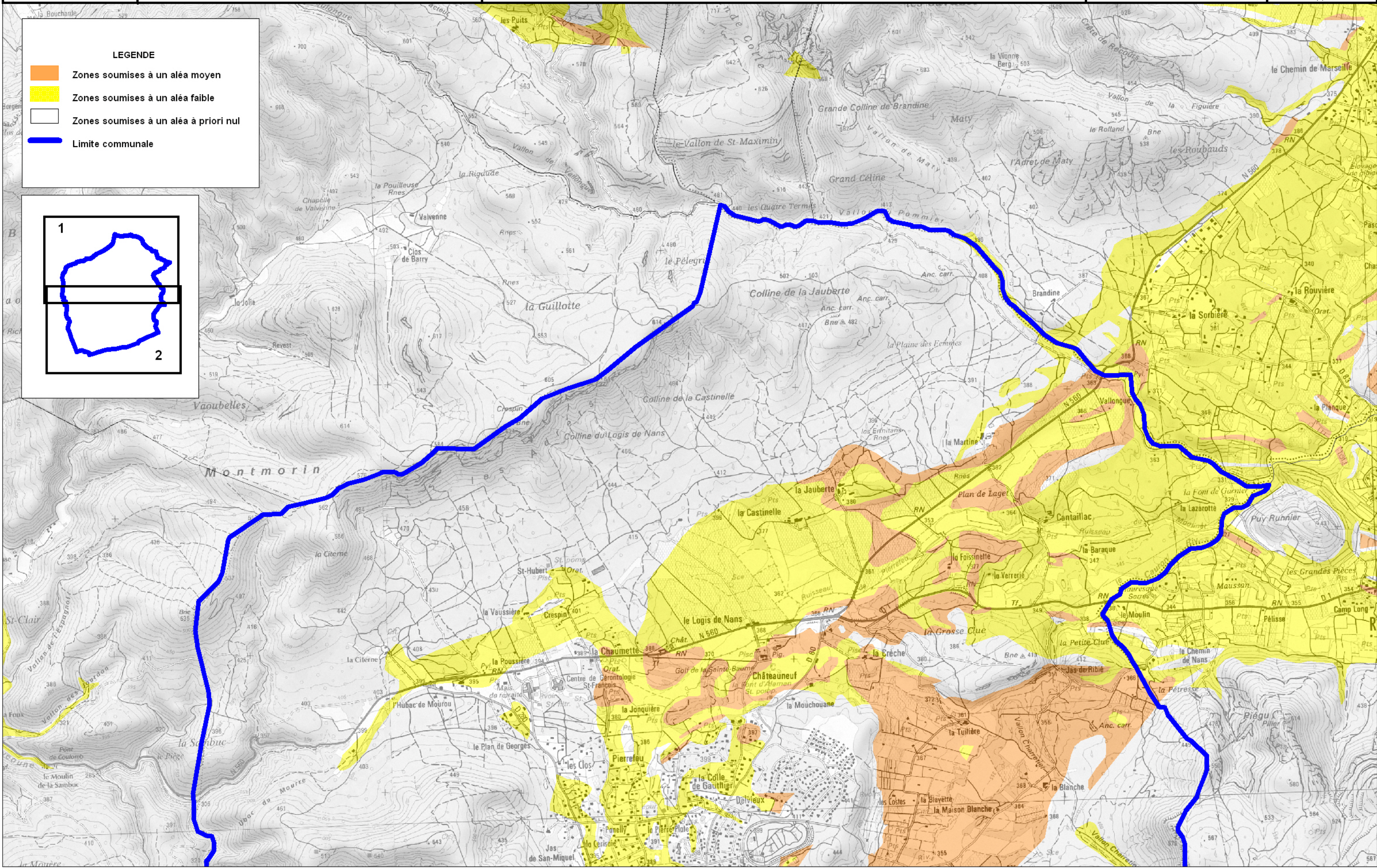
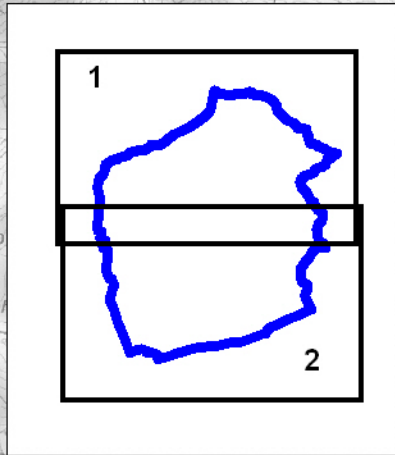
Echelle : 1/ 25000

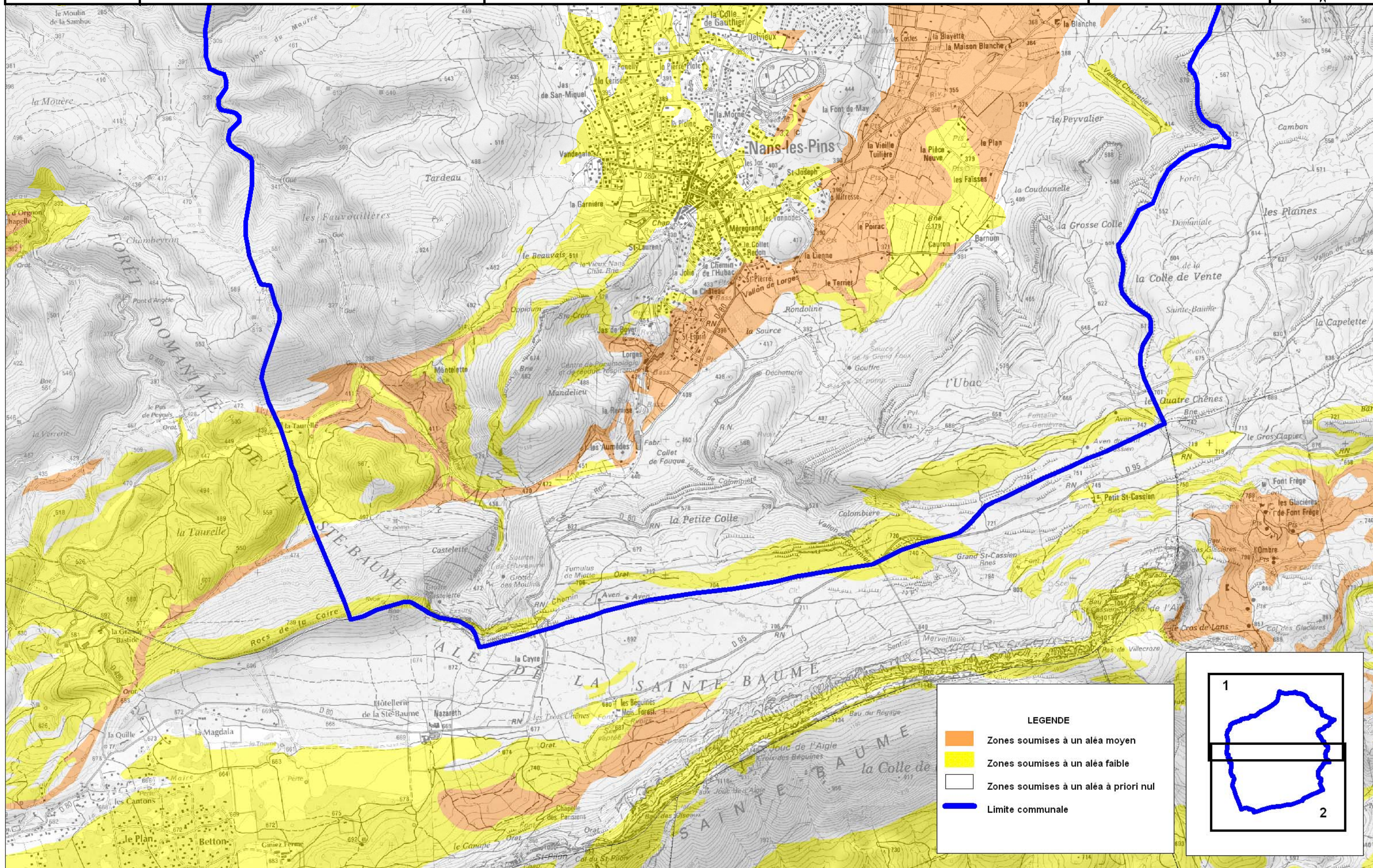
Source : BRGM - Avril 2007
SCAN25@IGN2007



LEGENDE

- Zones soumises à un aléa moyen
- Zones soumises à un aléa faible
- Zones soumises à un aléa à priori nul
- Limite communale





LEGENDE

- Zones soumises à un aléa moyen
- Zones soumises à un aléa faible
- Zones soumises à un aléa à priori nul
- Limite communale

