

# LE RISQUE FEUX DE FORETS

## **I. QUE SONT LES FEUX DE FORETS ?**

Les feux de forêts sont des incendies qui se déclarent et se propagent sur une surface d'au moins 1 hectare de forêt, de maquis ou de garrigue.

## **II. COMMENT SURVIENNENT-ILS ?**

Pour se déclencher et progresser, le feu a besoin des trois conditions suivantes :

- **une source de chaleur** (flamme, étincelle) : très souvent l'homme est à l'origine des feux de forêts par imprudence (travaux agricoles et forestiers, cigarettes, barbecues, dépôts d'ordures....), accident ou malveillance ;
- **un apport d'oxygène** : le vent active la combustion ;
- **un combustible** (végétation) : le risque de feu est plus lié à l'état de la forêt (sécheresse, disposition des différentes strates, état d'entretien, densité, relief, teneur en eau...) qu'à l'essence forestière elle-même (chênes, conifères...).

## **III. QUELS SONT LES RISQUES DE FEUX DE FORETS DANS LA COMMUNE ?**

Les principaux incendies sur la Commune ont eu lieu :

- en 1982 dans le secteur de la Lieutenante,
- en 1983 aux Terres Gastes dans la forêt domaniale de la Colle du Rouet.

En fonction des différentes études menées dans la région :

- la carte de l'aléa risque "feux de forêts" figure à la page 11
- la carte des zones où l'information préventive doit être faite sur les risques de feux de forêts se trouve à la page 29.

#### **IV - QUELLES SONT LES MESURES PRISES DANS LA COMMUNE ?**

##### **PREVENTION :**

- **la sensibilisation de la population** sur les risques de feux de camp, agricoles et forestiers (écobuage), barbecues, cigarettes, détritiques...
- **la résorption des causes** d'incendie : contrôle des feux en forêt, des décharges... avec renforcement des **sanctions pénales** ;
- **l'aménagement de la forêt** : débroussaillage, pistes d'accès pompiers, pare-feux, puits d'eau...
- **la surveillance régulière** renforcée en période estivale : patrouilles terrestres, tours de guet.
- **l'élaboration et la mise en place de plans de secours** et de plans d'action rapide avec des groupes d'attaque immédiate limitant l'extension des feux ; dans les grands feux, le recours à des moyens régionaux, voire nationaux est parfois nécessaire (unités de sapeurs-pompiers avec avions et hélicoptères "arroseurs", matériels roulants...).
- **organisation par la Commune** d'un Comité communal feux de forêt pour orienter et guider les Services de secours.

Les feux de forêts sont essentiellement combattus par les unités de sapeurs-pompiers départementaux et communaux.

##### **PROTECTION :**

- **En cas de danger**, la population serait alertée par une sirène,
- Une cellule de crise serait organisée par la Commune en collaboration avec le SDI.
- En cas de feux de forêt, les habitants devront prévenir le SDI et la Mairie.

#### **V. QUE DOIT FAIRE L'INDIVIDU ?**

##### **AVANT**

- repérer les chemins d'évacuation, les abris,
- prévoir les moyens de lutte (points d'eau, matériels...),
- débroussaillage autour de la maison,
- vérifier l'état des fermetures et de la toiture.

##### **PENDANT**

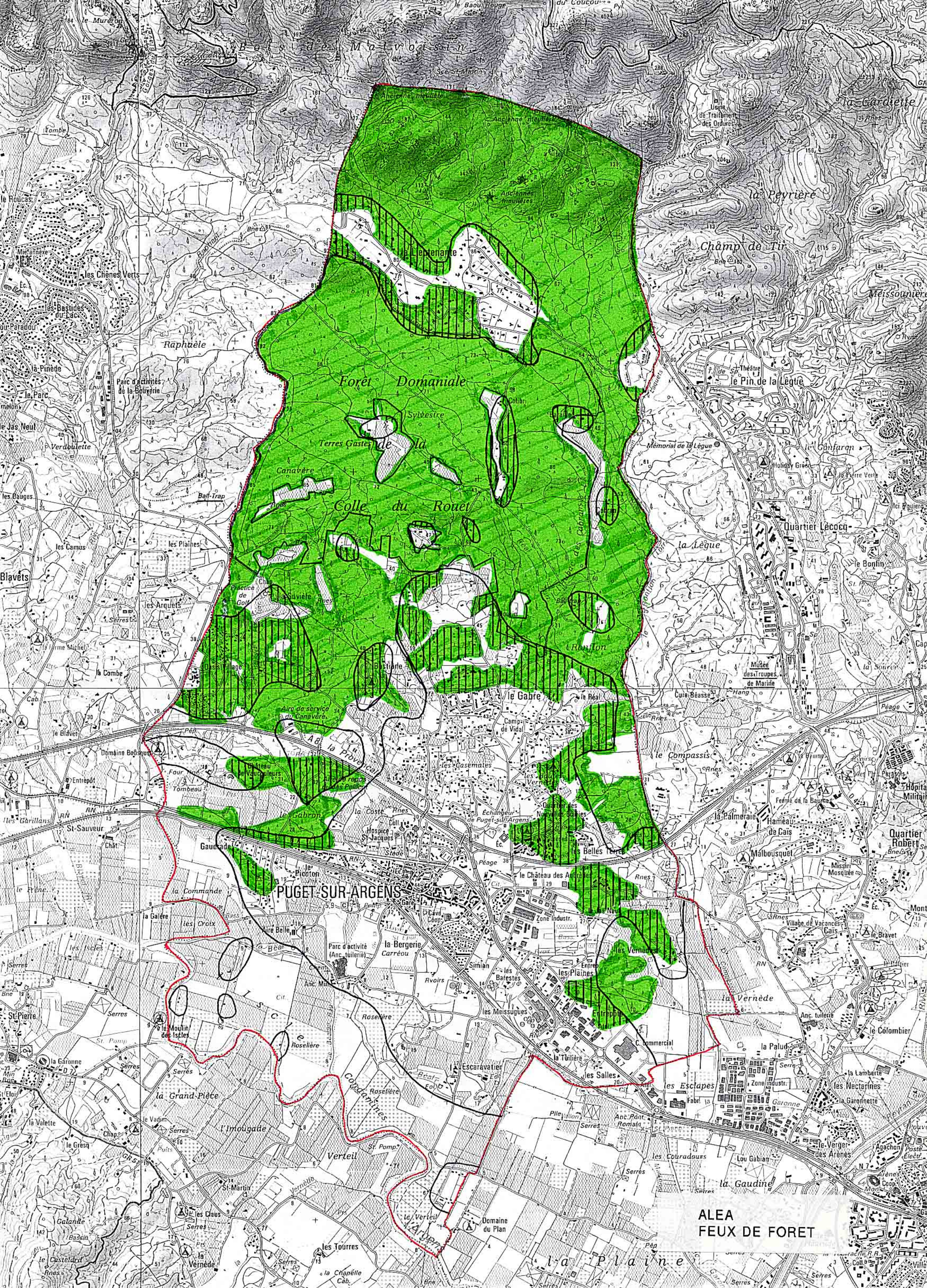
- si l'on est témoin d'un départ de feu :
  - informer les pompiers,
  - si possible attaquer le feu,
  - rechercher un abri en fuyant dos au feu,
  - respirer à travers un linge humide,
  - en voiture ne pas sortir.
- dans un bâtiment :
  - ouvrir le portail du terrain,
  - fermer les bouteilles de gaz (éloigner celles qui sont à l'extérieur),
  - fermer et arroser volets, portes et fenêtres,
  - occulter les aérations avec des linges humides,
  - rentrer les tuyaux d'arrosage.

##### **APRES**

- éteindre les foyers résiduels.

## **VI. OU S'INFORMER ?**

- La Mairie: 04.94.19.67.00.
- Les Sapeurs-Pompiers: Etat Major Départemental 04.94.68.00.18.
- DDAF : 04.94.92.47.00.



Forêt Domaniale

Colle du Rouet

PUGET-SUR-ARGENS

ALEA  
FEUX DE FORET