

LE RISQUE MOUVEMENT DE TERRAIN

I. QU'EST-CE QU'UN MOUVEMENT DE TERRAIN ?

Un mouvement de terrain est un déplacement plus ou moins brutal du sol ou du sous-sol ; il est fonction de la nature et de la disposition des couches géologiques.

Il est dû à des processus lents de dissolution ou d'érosion favorisés par l'action de l'eau et de l'homme.

II. COMMENT SE MANIFESTE-T-IL ?

Il peut se traduire par :

En plaine :

- un affaissement plus ou moins brutal de cavités souterraines naturelles ou artificielles (mines, carrières...), (E.F.)
- un phénomène de gonflement ou de retrait lié aux changements d'humidité de sols argileux (à l'origine de fissurations du bâti),
- un tassement des sols compressibles (vase, tourbe, argile...) par surexploitation.

En montagne :

- des glissements de terrain par rupture d'un versant instable,
- des écroulements et chute de blocs,
- des coulées boueuses et torrentielles.

Sur le littoral :

- des glissements ou écroulements sur les côtes à falaises,
- une érosion sur les côtes basses sablonneuses.

III. QUELS SONT LES RISQUES DE MOUVEMENT DE TERRAIN DANS LA COMMUNE

Les mouvements de terrain qui affectent le territoire communal sont : des chutes de pierres et de blocs, le ravinement dans des zones meubles d'argiles à micas ainsi que des mouvements du sol dus à des phénomènes de retrait dans les argiles et les sols meubles où la rigidification des constructions s'impose).

Points sensibles :

- les escarpements rocheux avec chutes de pierres et de blocs dans le secteur de Baraille,
- affaissement et écroulement des berges au quartier « Escaravatie »,
- phénomènes de retrait des sols dans les terrains alluviaux exposés aux inondations dans la Basse-vallée de l'Argens,
- phénomènes d'érosion des berges rive gauche du cours de l'Argens.

En fonction des différentes études menées dans la commune :

- la carte d'aléa risque de mouvement de terrain figure page 18.
- la carte où il convient de faire l'information préventive se trouve page 29.

IV. QUELLES SONT LES MESURES PRISES DANS LA COMMUNE ?

PREVENTION :

- repérage des zones exposées,
- suppression, stabilisation de la masse instable, drainage...
- systèmes de déviation, de freinage et d'arrêt des éboulis,
- interdiction de construire dans les zones les plus exposées
- surveillance très régulière des mouvements déclarés,
- plans d'alerte, d'information des populations, d'évacuation et d'organisation des secours.

PROTECTION

- **En cas de danger**, la population serait alertée par téléphone et par le porte à porte.
- Toute information sur l'évolution de la situation serait donnée par les Services de la Mairie.

V. QUE DOIT FAIRE LA POPULATION ?

En cas d'éboulement, chutes de pierres :

AVANT

- s'informer des risques encourus et des consignes de sauvegarde.

PENDANT

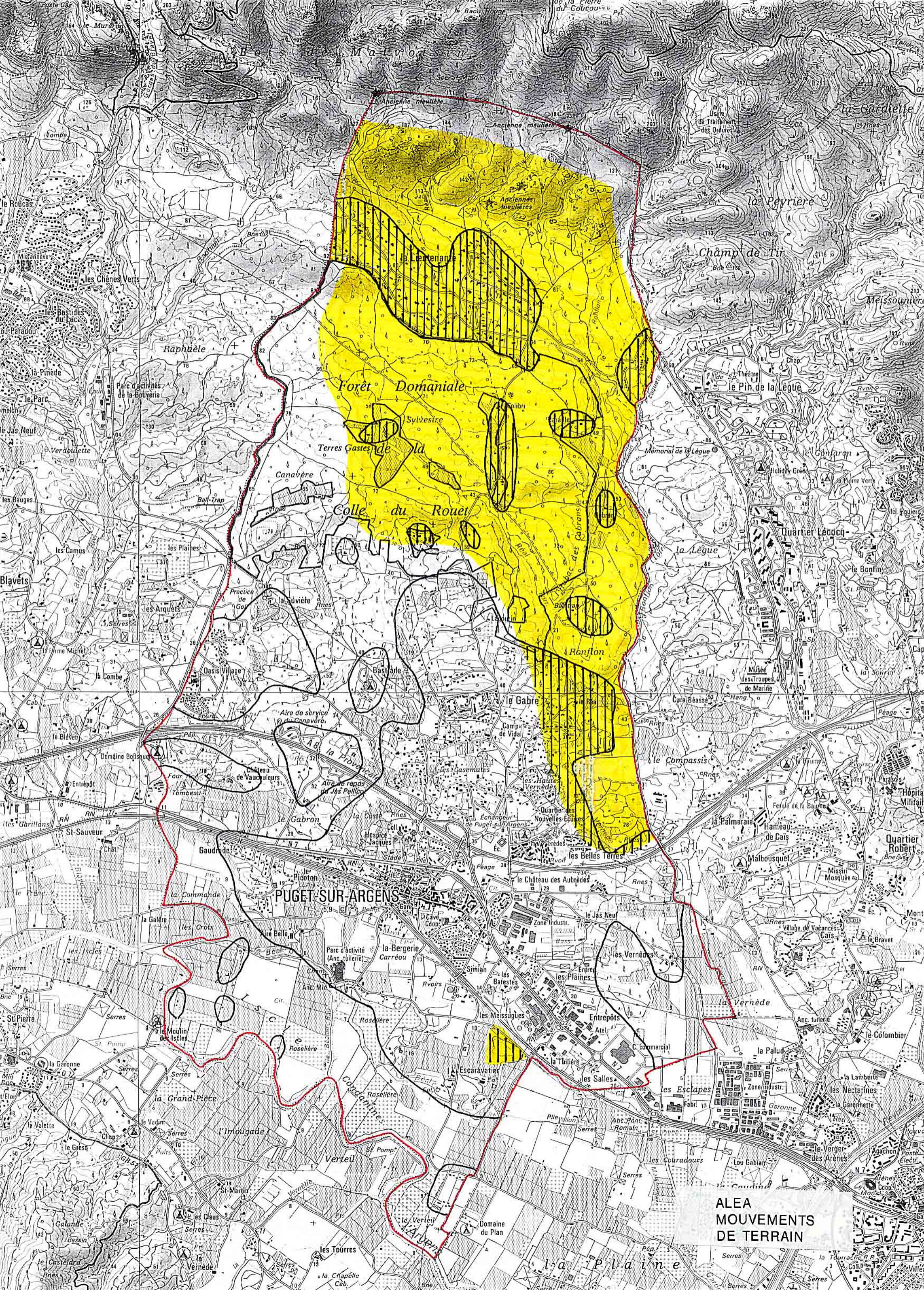
- fuir latéralement,
- gagner au plus vite les hauteurs les plus proches,
- ne pas revenir sur ses pas,
- ne pas entrer dans un bâtiment endommagé.

APRES

- évaluer les dégâts et les dangers,
- informer les autorités,
- se mettre à disposition des secours.

VI. OU S'INFORMER ?

- La Mairie : 04.94.19.67.00.
- La Direction Départementale de l'Agriculture : 04.94.36.47.00.
- la Direction Départementale de l'Equipement : 04.94.46.83.83.



**ALEA
MOUVEMENTS
DE TERRAIN**