



Commune : PUGET-VILLE
Aléa retrait/gonflement des argiles
PLAN D'ASSEMBLAGE

OCTOBRE 2008

SCAN25©IGN2007



PLANCHE 1

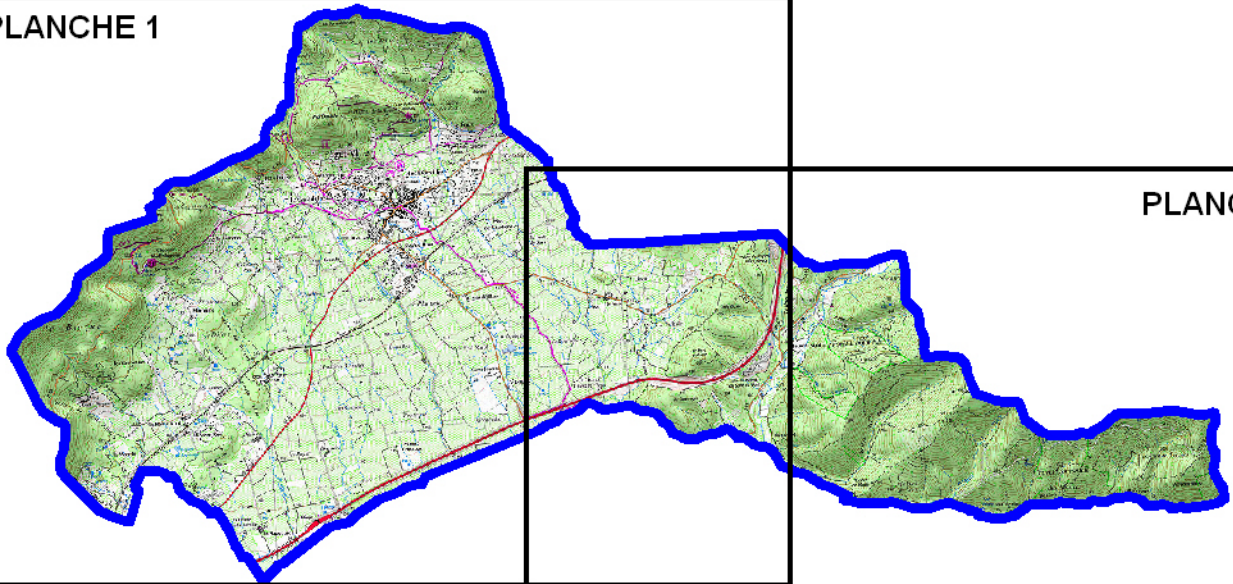


PLANCHE 2



ALEA RETRAIT/GONFLEMENT DES ARGILES

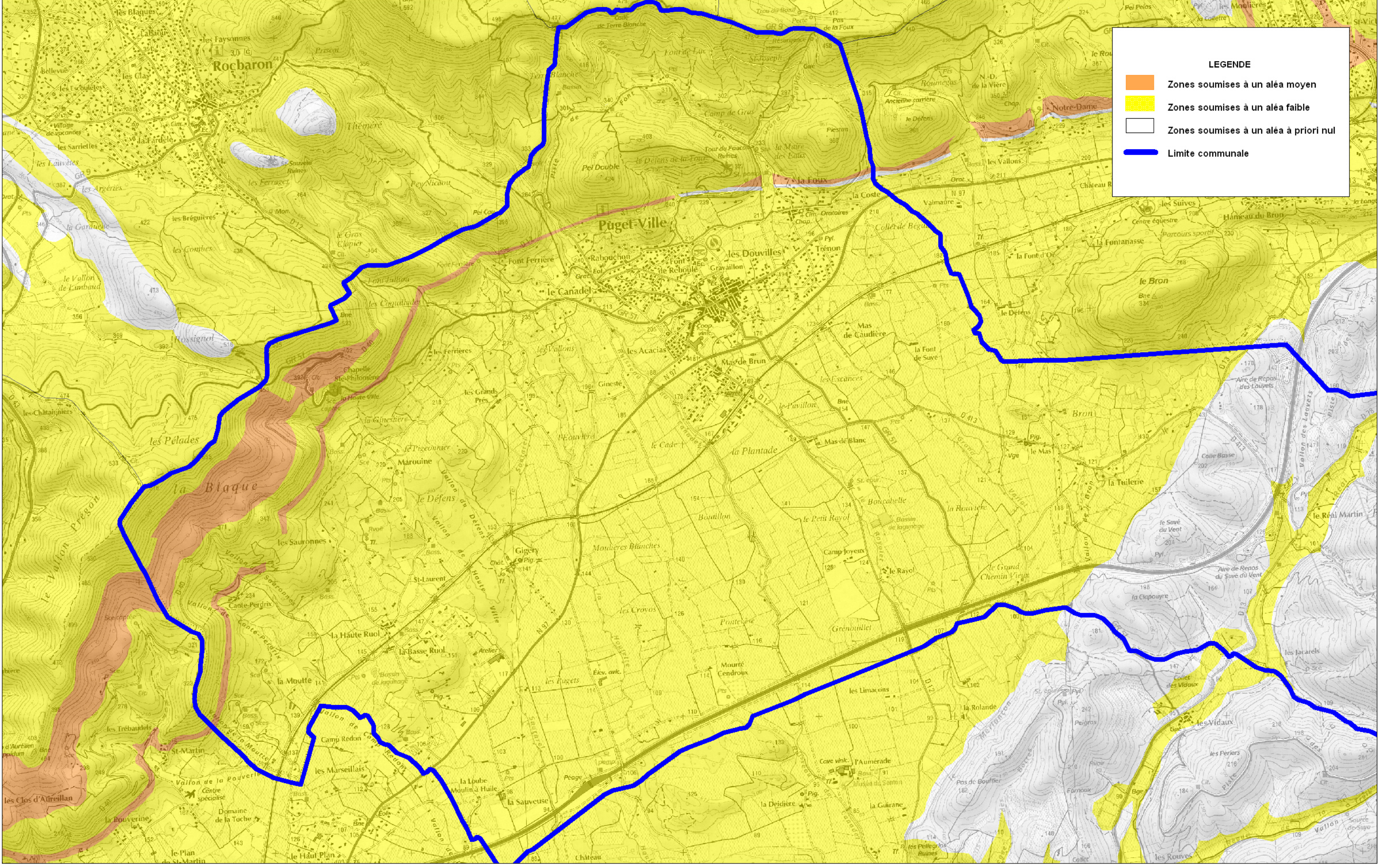
Commune : PUGET-VILLE Planche 1

OCTOBRE 2008



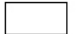

Echelle : 1/ 25000

Source : BRGM - Avril 2007
SCAN25@IGN2007

N



LEGENDE

-  Zones soumises à un aléa moyen
-  Zones soumises à un aléa faible
-  Zones soumises à un aléa a priori nul
-  Limite communale



Ministère de l'Énergie, de l'Équipement et du Transport
Ministère de l'Énergie, de l'Équipement et du Transport

ALEA RETRAIT/GONFLEMENT DES ARGILES

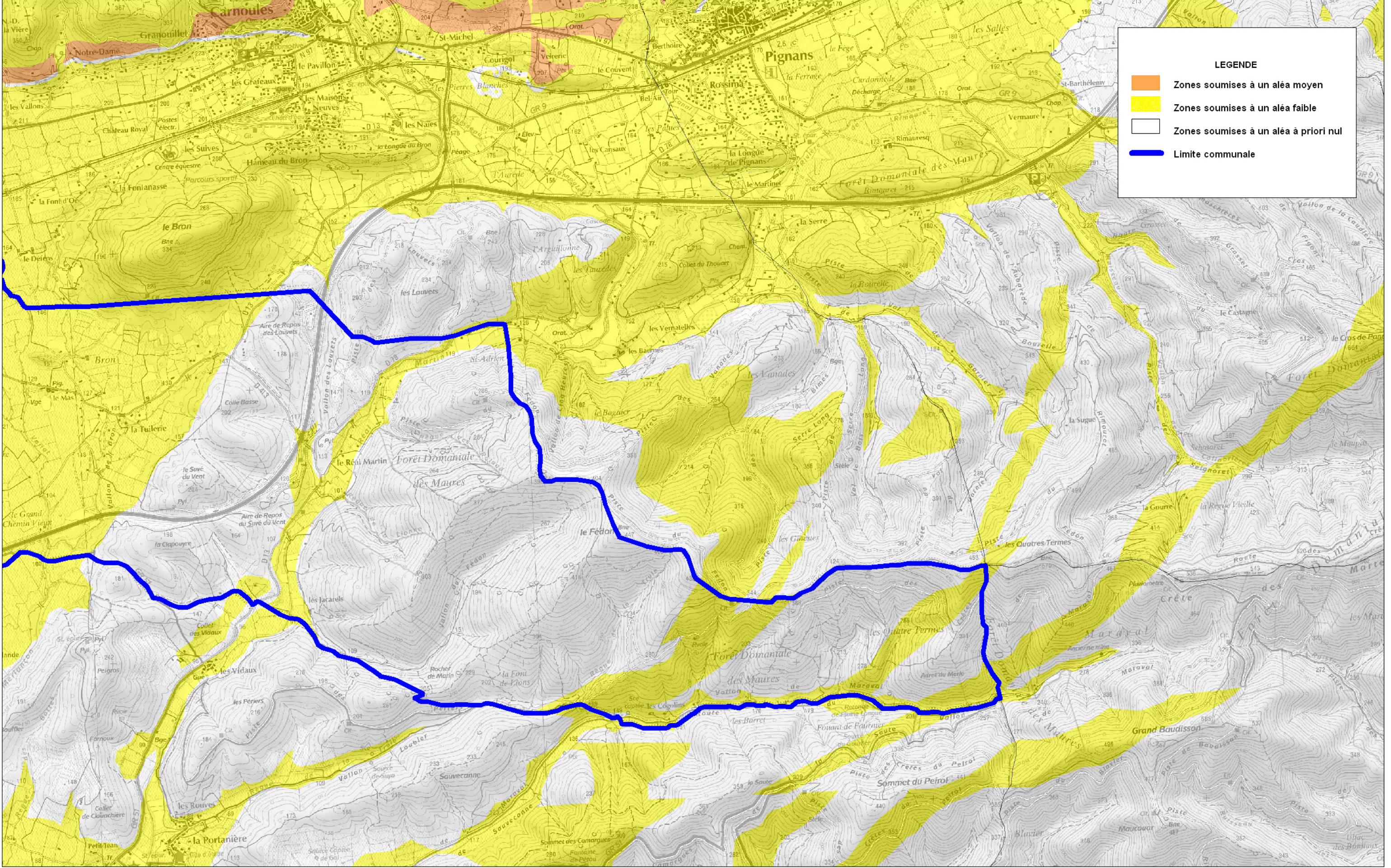
Commune : PUGET-VILLE Planche 2

OCTOBRE 2008

Echelle : 1/ 25000

Source : BRGM - Avril 2007
SCAN25@IGN2007

N



LEGENDE

- Zones soumises à un aléa moyen
- Zones soumises à un aléa faible
- Zones soumises à un aléa à priori nul
- Limite communale