



Ministère de l'Énergie, de l'Équipement et du Transport  
Ministère de l'Environnement, de l'Énergie et de la Mer

# ALEA RETRAIT/GONFLEMENT DES ARGILES

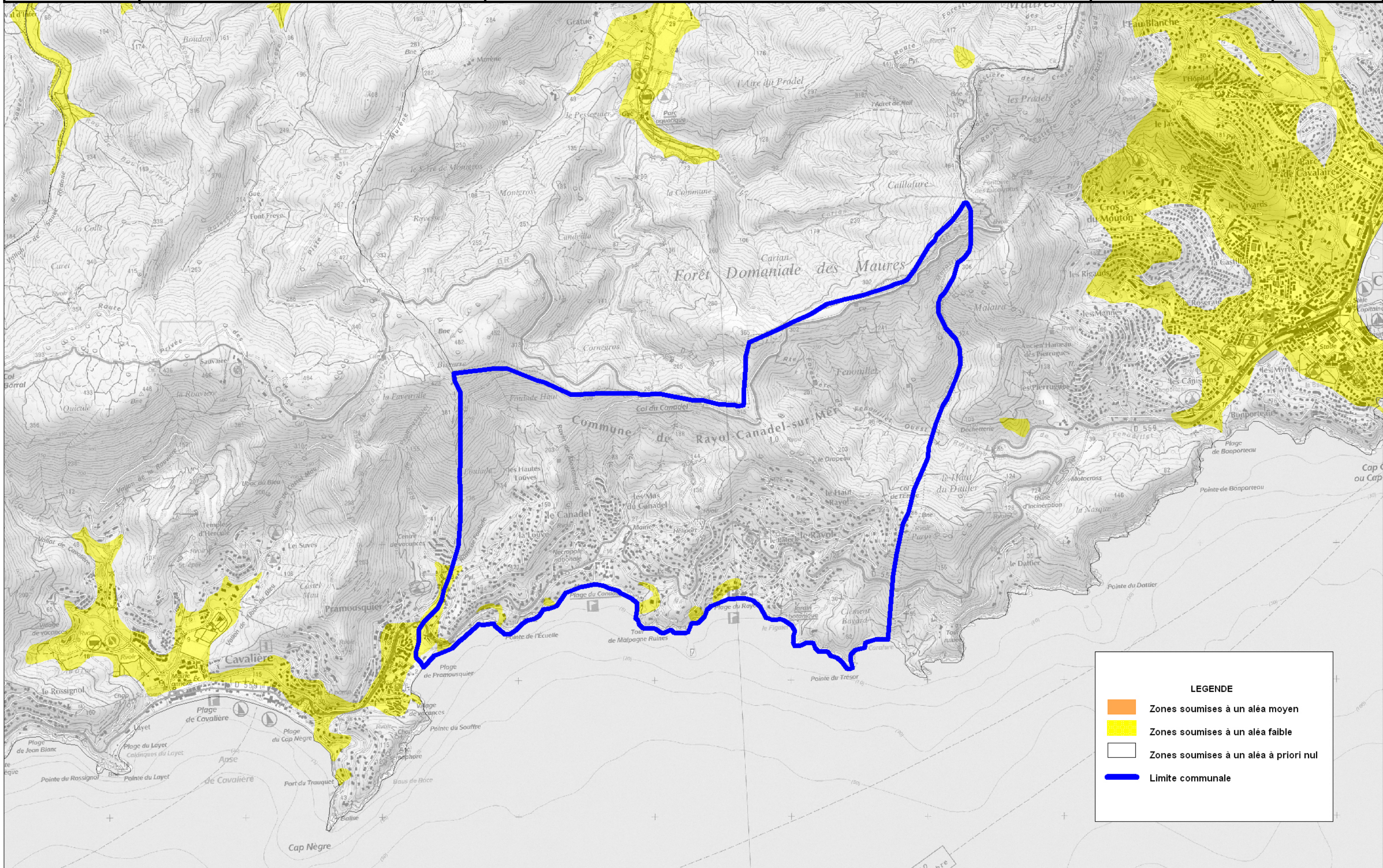
## Commune : RAYOL-CANADEL-SUR-MER

OCTOBRE 2008

Echelle : 1/ 25000

Source : BRGM - Avril 2007  
SCAN25@IGN2007

N



**LEGENDE**

- Zones soumises à un aléa moyen
- Zones soumises à un aléa faible
- Zones soumises à un aléa à priori nul
- Limite communale