



PRÉFET DU VAR

ALEA RETRAIT/GONFLEMENT DES ARGILES

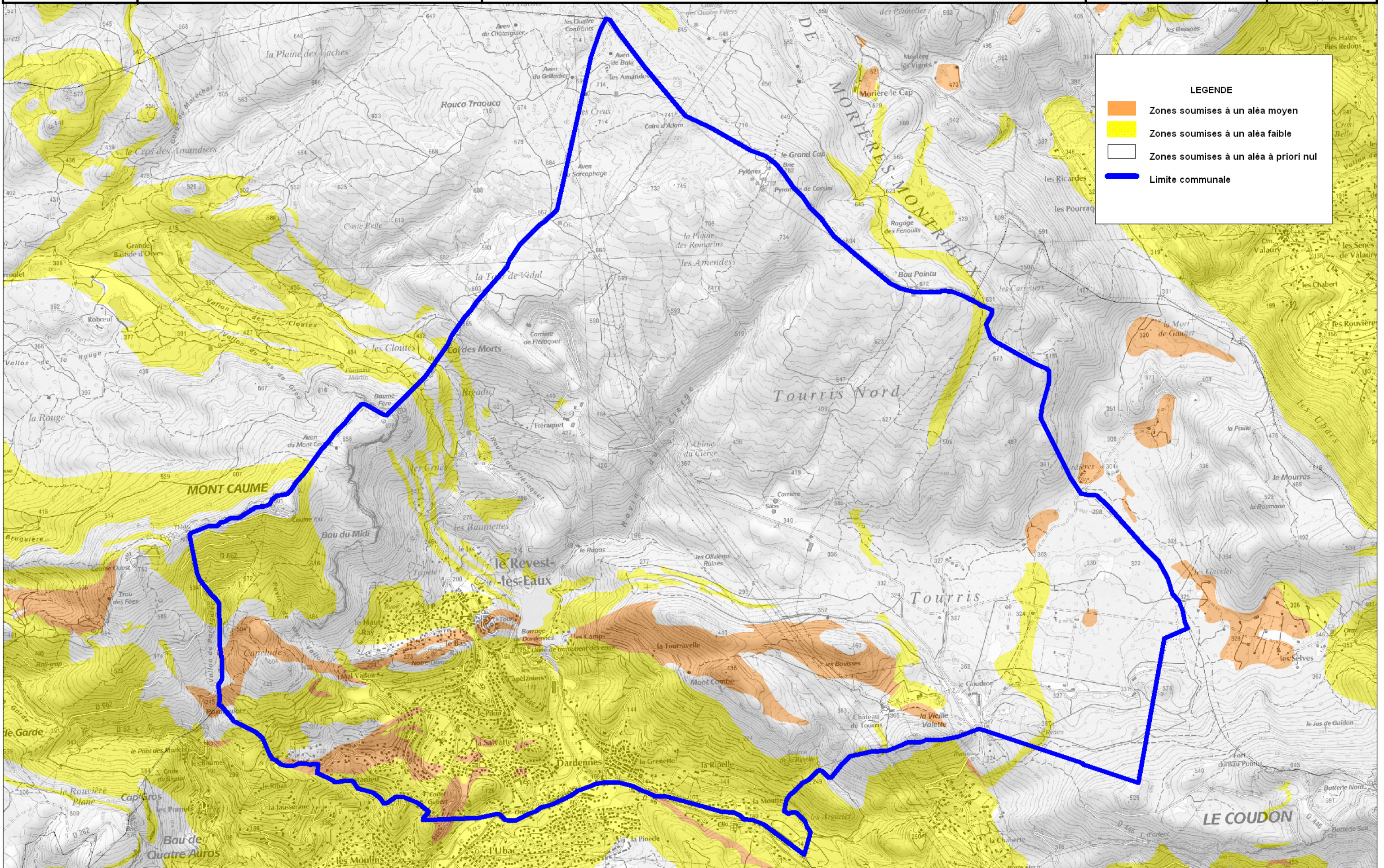
Commune : LE REVEST-LES-EAUX

MARS 2011

Echelle : 1/ 25000

Source : BRGM - Avril 2007
SCAN25@IGN2007

N



LEGENDE

- Zones soumises à un aléa moyen
- Zones soumises à un aléa faible
- Zones soumises à un aléa à priori nul
- Limite communale