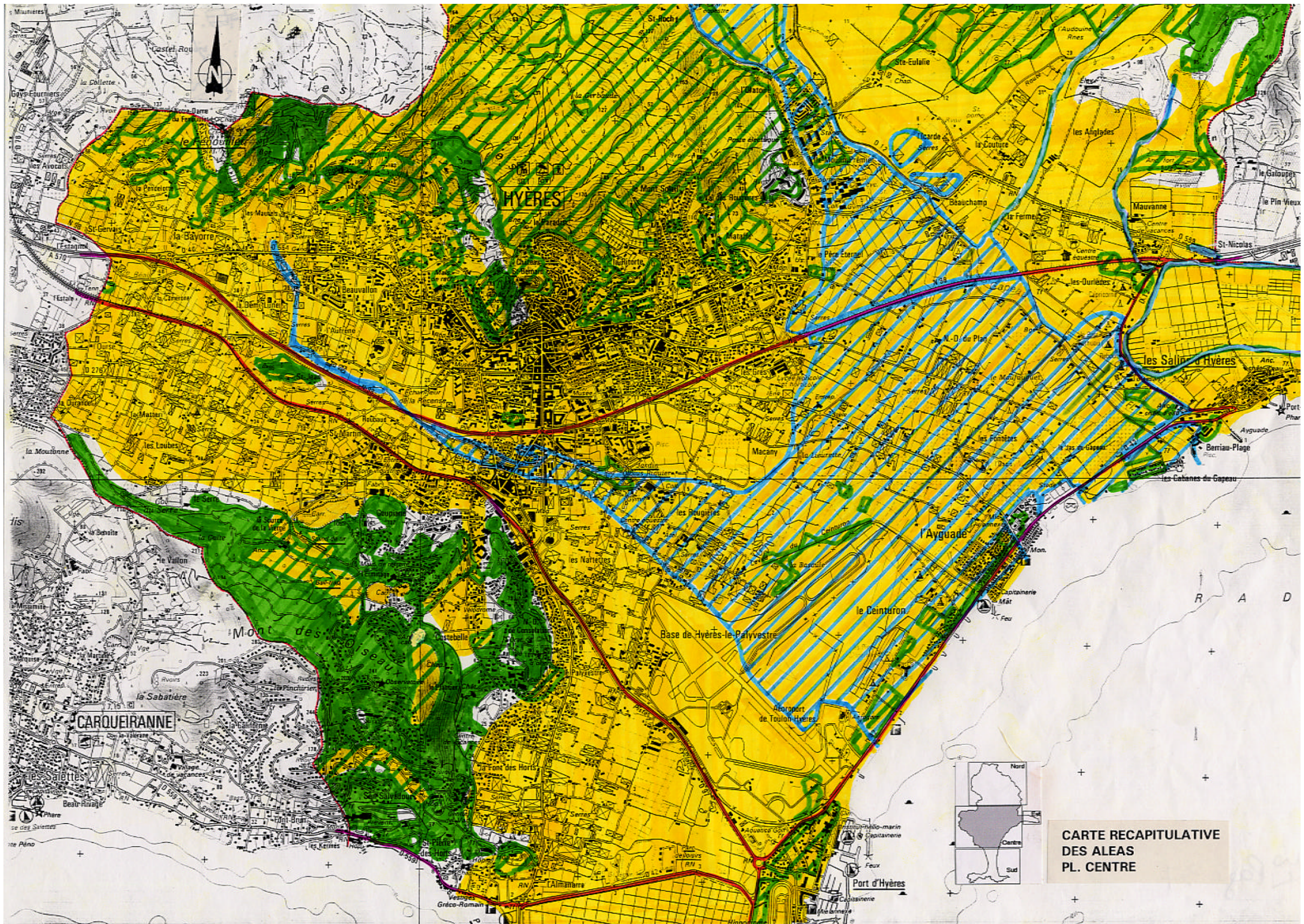


**CARTE RECAPITULATIVE  
DES ALEAS  
PL. NORD**

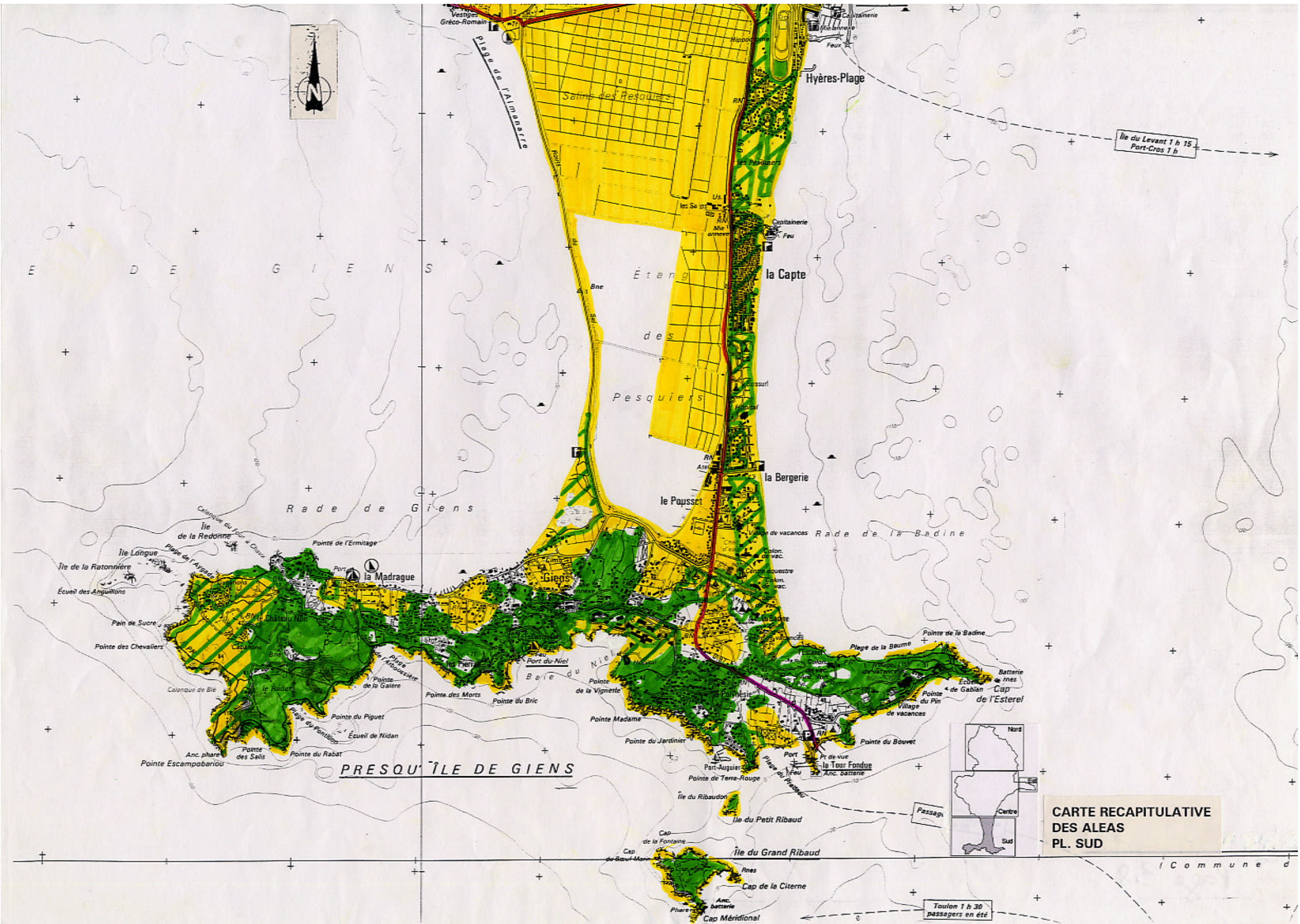






CARTE RECAPITULATIVE  
DES ALEAS  
PL. CENTRE





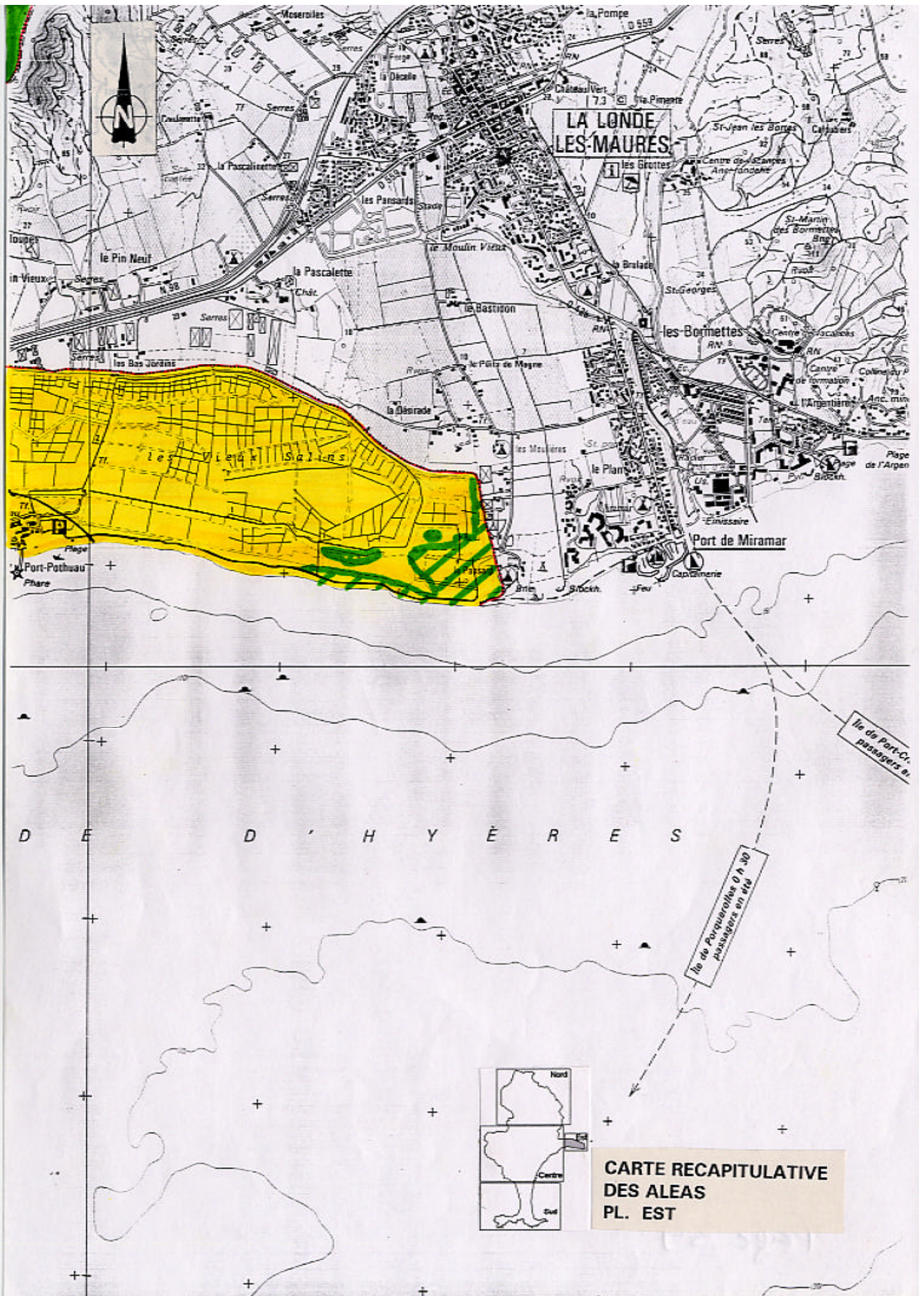
Île du Levant 1 h 15  
Port-Cros 1 h

**CARTE RECAPITULATIVE  
DES ALEAS  
PL. SUD**

Toulon 1 h 30  
passagers en été

Commune d



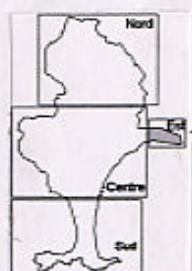


**LA LONDE  
LES-MAURES**

les Vieilles Salines

Ile de Port-Cr.  
Passagers et

Ile de Port-Quarantaine 0 à 30  
Passagers en été



**CARTE RECAPITULATIVE  
DES ALEAS  
PL. EST**