

LE RISQUE FEUX DE FORETS

I. QUE SONT LES FEUX DE FORETS ?

Les feux de forêts sont des incendies qui se déclarent et se propagent sur une surface d'au moins 1 hectare de forêt, de maquis ou de garrigue.

II. COMMENT SURVIENNENT-ILS ?

Pour se déclencher et progresser, le feu a besoin des trois conditions suivantes :

- **une source de chaleur** (flamme, étincelle) : très souvent l'homme est à l'origine des feux de forêts par imprudence (travaux agricoles et forestiers, cigarettes, barbecues, dépôts d'ordures...), accident ou malveillance ;
- **un apport d'oxygène** : le vent active la combustion ;
- **un combustible** (végétation) : le risque de feu est plus lié à l'état de la forêt (sécheresse, disposition des différentes strates, état d'entretien, densité, relief, teneur en eau...) qu'à l'essence forestière elle-même (chênes, conifères...).

III. QUELS SONT LES RISQUES DE FEUX DE FORETS DANS LA COMMUNE ?

Les principaux incendies sur la Commune ont eu lieu :

- en 1974 : d'une part, au sud-ouest, dans un secteur situé entre la colline de St-Pierre, le lieu-dit Mort de Jean-Blanc et le quartier du Bas Vacon, et d'autre part, au nord-est, un secteur compris entre les lieux-dits les Sauvages, Font-Joseph, le Mont Major et la Bastidasse ;
- en 1989 : au nord-est, quartier la Goye, et, plus au nord, dans le secteur de Cuer-Vielh et les Trois-Jambes.

En fonction des différentes études menées dans la région :

- les cartes de l'aléa risque "feux de forêts" figurent pages 11 et 12,
- les cartes des zones où l'information préventive doit être faite sur les risques de feux de forêts se trouvent pages 30 et 31.

IV. QUELLES SONT LES MESURES PRISES DANS LA COMMUNE ?

PREVENTION :

- **la sensibilisation de la population** sur les risques de feux de camp, agricoles et forestiers (écobuage), barbecues, cigarettes, détritiques...
- **la résorption des causes** d'incendie : contrôle des feux en forêt, des décharges... avec renforcement des **sanctions pénales** ;
- **l'aménagement de la forêt** : débroussaillage, pistes d'accès pompiers, pare-feux, points d'eau...
- **l'interdiction de construire** sur certaines zones (POS, mitage) ;
- **la surveillance régulière** renforcée en période estivale : patrouilles tout terrain, tours de guet, surveillance aérienne,
- **l'élaboration et la mise en place de plans de secours** et de plans d'action rapide avec des groupes d'attaque immédiate limitant l'extension des feux ; dans les grands feux, le recours à des moyens régionaux, voire nationaux est parfois nécessaire (unités de sapeurs-pompiers avec avions et hélicoptères "arroseurs", matériels roulants...).
- **l'organisation d'un Comité communal** feux de forêts,
- **des mesures préventives particulières** prises dans les points particulièrement sensibles (camping, écoles, maisons isolées ...) : débroussaillage, plans d'évacuation.

Les feux de forêts sont essentiellement combattus par les unités de sapeurs-pompiers départementaux et communaux.

PROTECTION :

En cas de danger, la population serait avertie par la sirène et la gendarmerie. Elle serait informée de l'évolution de la situation et de tout évacuation par la radio et le porte à porte.

V. QUE DOIT FAIRE L'INDIVIDU ?

AVANT

- repérer les chemins d'évacuation, les abris,
- prévoir les moyens de lutte (points d'eau, matériels...),
- débroussaillage autour de la maison,
- vérifier l'état des fermetures et de la toiture.

PENDANT

- si l'on est témoin d'un départ de feu :
 - informer les pompiers,
 - si possible attaquer le feu,
 - rechercher un abri en fuyant dos au feu,
 - respirer à travers un linge humide,
 - en voiture ne pas sortir.

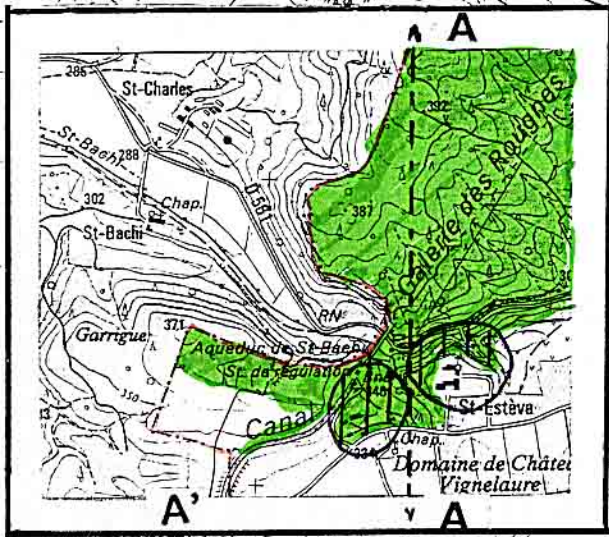
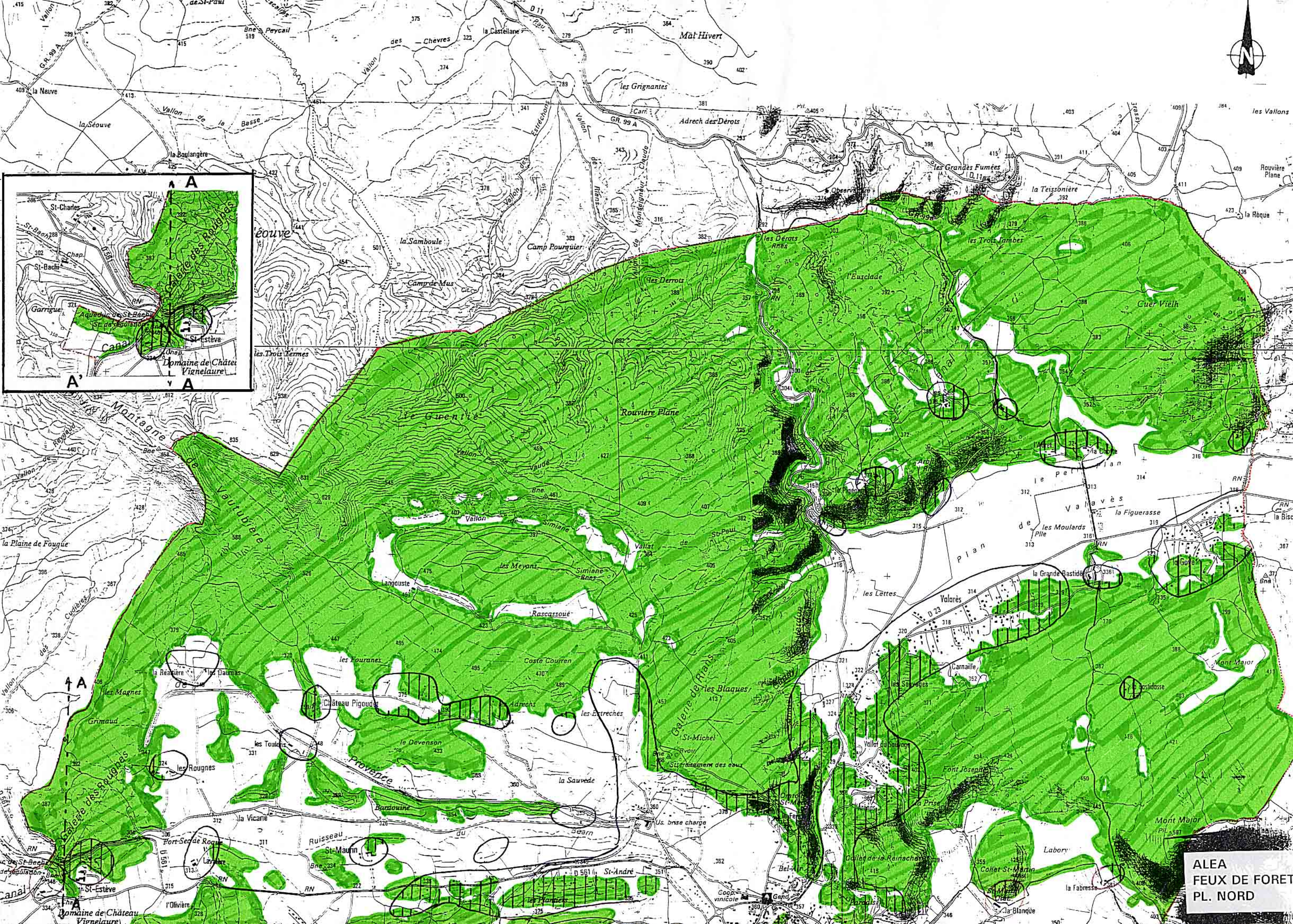
- dans un bâtiment :
 - ouvrir le portail du terrain,
 - fermer les bouteilles de gaz (éloigner celles qui sont à l'extérieur),
 - fermer et arroser volets, portes et fenêtres,
 - occulter les aérations avec des linges humides,
 - rentrer les tuyaux d'arrosage.

APRES

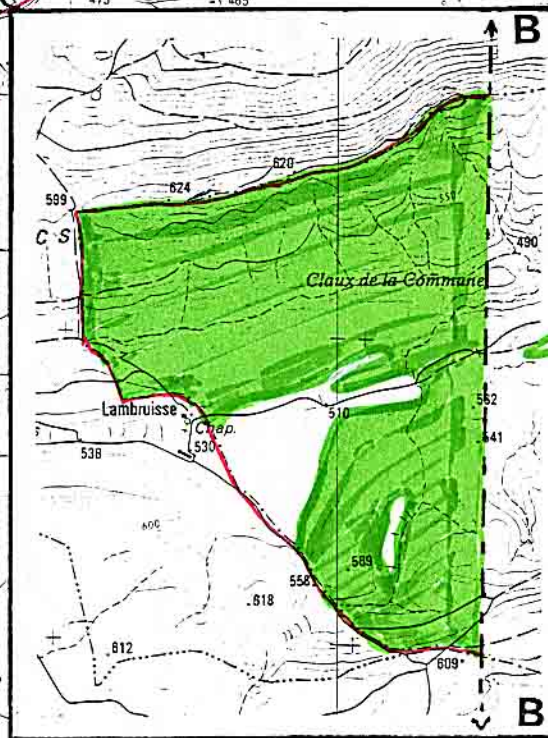
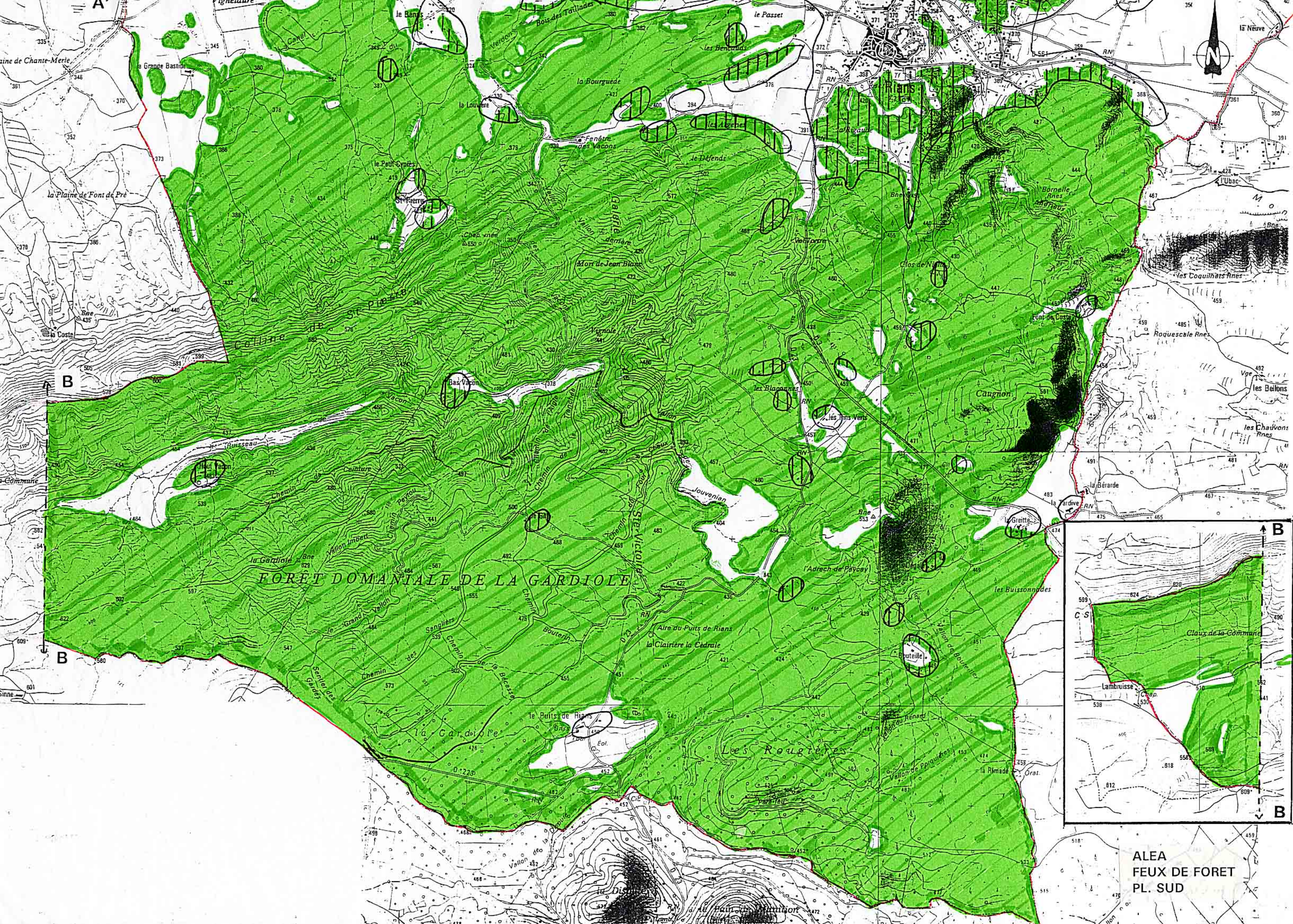
- éteindre les foyers résiduels.

VI. OU S'INFORMER ?

- La Mairie : 04.94.72.64.80.
- Les Sapeurs-Pompiers: Etat Major Départemental 04.94.68.00.18.
- DDAF : 04.94.92 .47.00.



ALEA
FEUX DE FORET
PL. NORD



ALEA
FEUX DE FORET
PL. SUD