



# PLAN DE PREVENTION DES RISQUES NATURELS D'INONDATION (P.P.R.I.)

LIE A LA PRESENCE DE

L'ARGENS, LE BLAVET ET LE FOURNEL

Commune de Roquebrune-sur-Argens

Cartographie de l'aléa Crue de référence

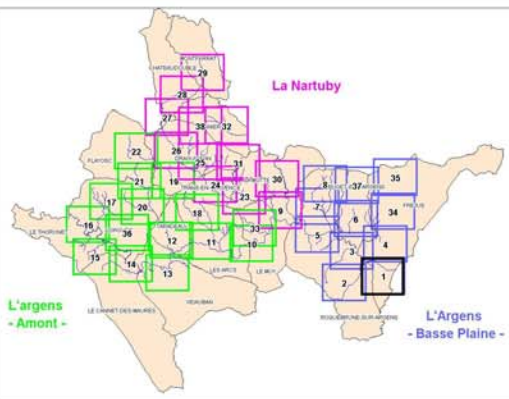
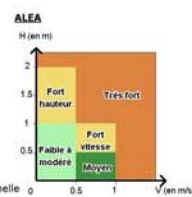
Encart 1

Direction  
Départementale  
des Territoires  
et de la Mer  
VAD  
Service Aménagement  
Durable  
Plan Risque



## Légende

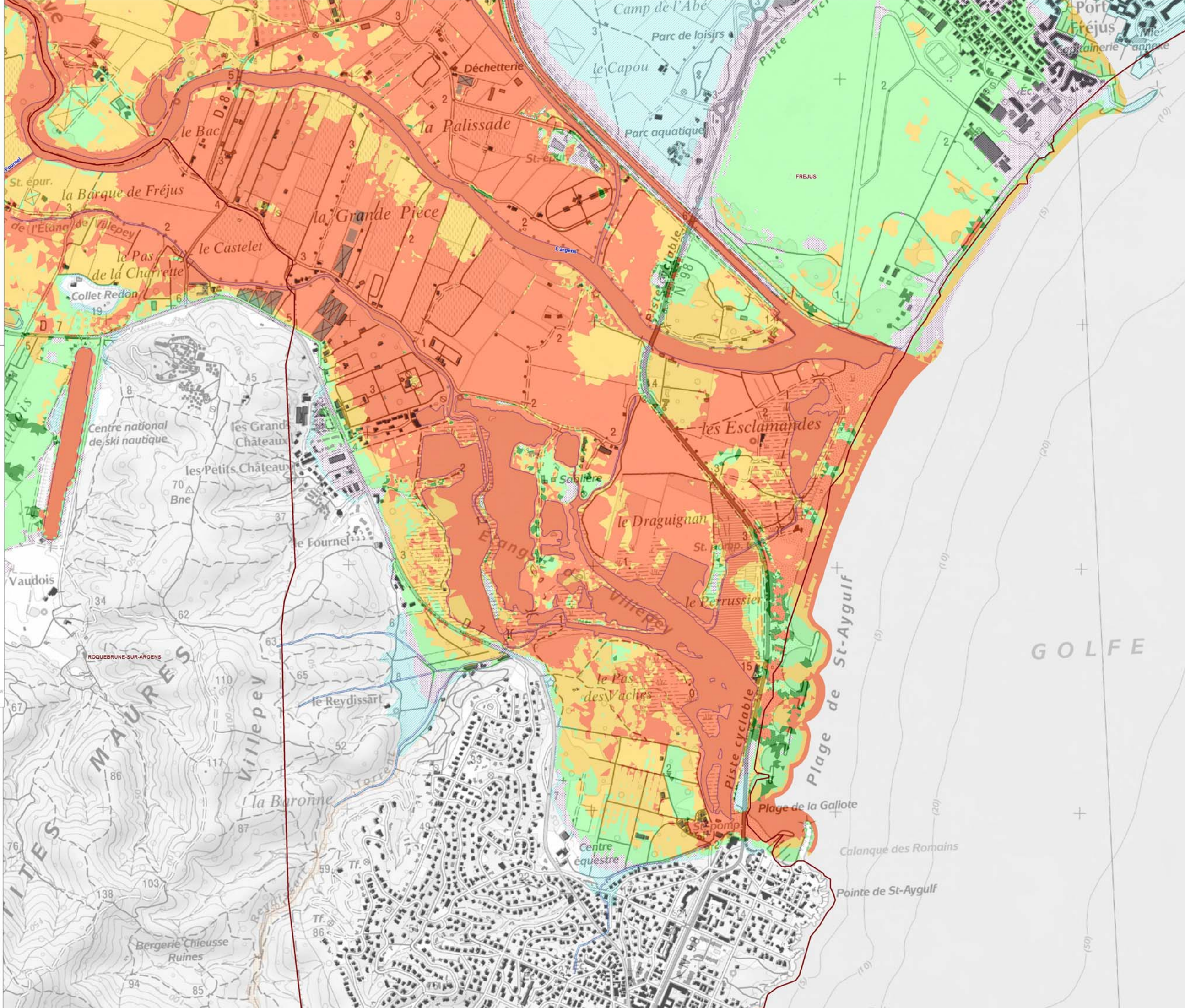
- Réseau hydrographique
- Cadastral : Bâti
- Hydrogéomorphologie : Complément EXZECO (y compris ruissellement), Atlas Zone Inondable 2006 et 2007
- Surface inondée pour une crue exceptionnelle



0 100 200 Mètres

Source : Cadastre, IGN, Pneu - SCAN250; Extrait CEMTY 2011; AZI 2006 et SPISAL 2007

118905112\_PPRI\_DEFINTIF\_ALEA\_ARGENS\_base\_pdrne\_A\_WK - A3







# PLAN DE PREVENTION DES RISQUES NATURELS D'INONDATION (P.P.R.I.)

LIE A LA PRESENCE DE

L'ARGENS, LE BLAVET ET LE FOURNEL

## Commune de Roquebrune-sur-Argens

Cartographie de l'aléa  
Cruée de référence

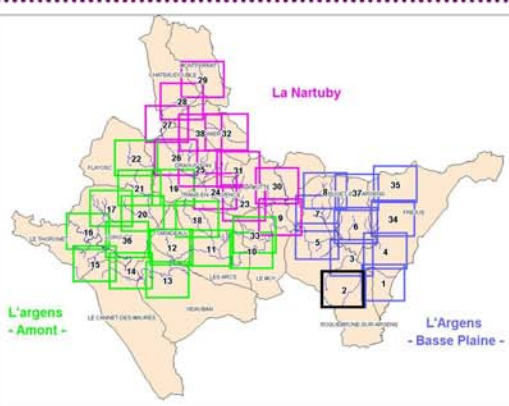
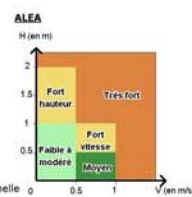
Encart 2

Direction  
Départementale  
des Territoires  
et de la Mer  
VAR  
Service Aménagement  
Durabilité  
Plan Risque



### Légende

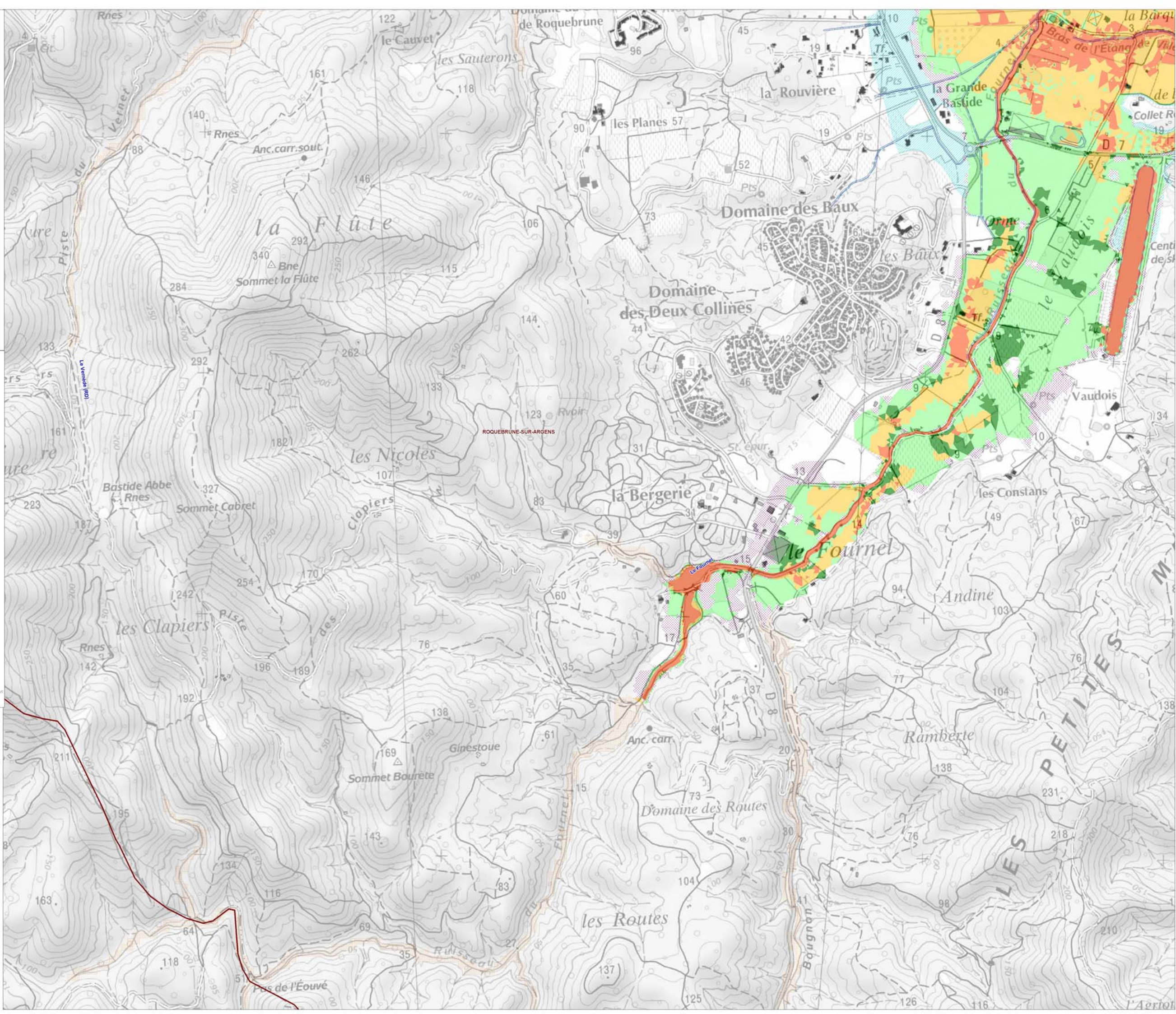
- Réseau hydrographique
- Cadastral : Bâti
- Hydrogéomorphologie : Complément EXZECO (y compris ruissellement), Atlas Zone Inondable 2006 et 2007
- Surface inondée pour une crue exceptionnelle



0 100 200 Mètres

Sources : Cadastre, IGN, Pneu - SCAN250; Extrait CEMTY 2011; ATZ 2006 et SPISAL 2007

118910112\_PPR\_020107\_ALA\_ARGENS\_base\_pdrne\_A\_W06\_A0







# PLAN DE PREVENTION DES RISQUES NATURELS D'INONDATION (P.P.R.I.)

LIE A LA PRESENCE DE

L'ARGENS, LE BLAVET ET LE FOURNEL

Commune de Roquebrune-sur-Argens

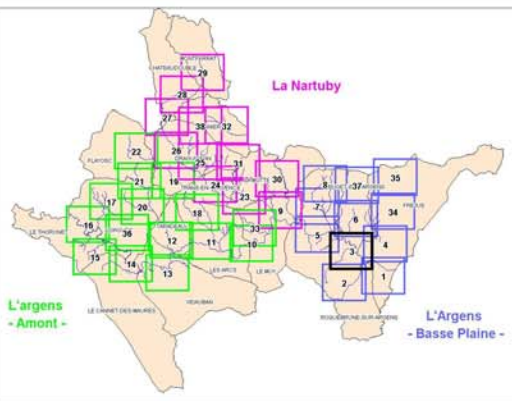
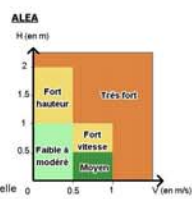
Cartographie de l'aléa  
Cru de référence

Encart 3



## Légende

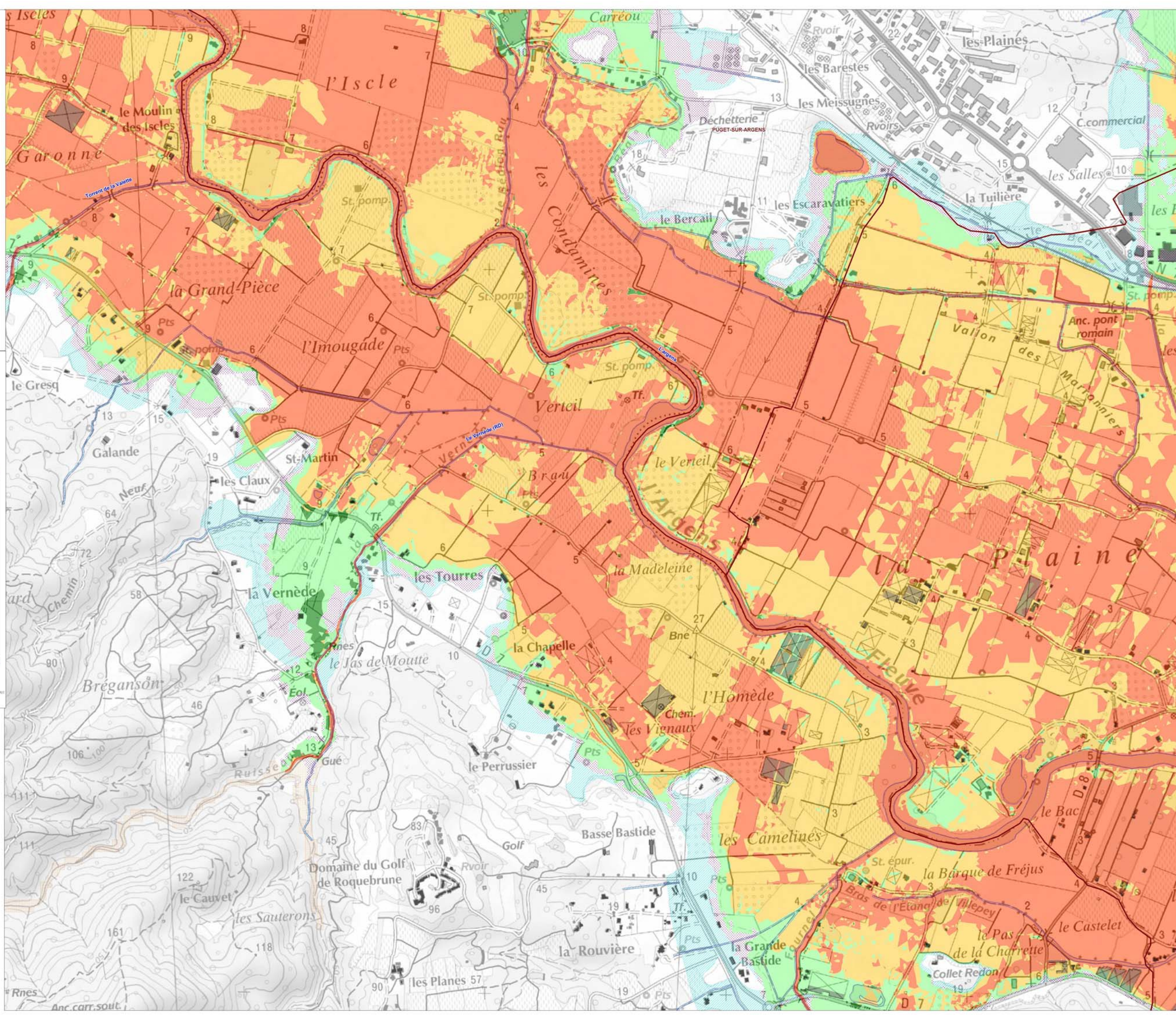
- Réseau hydrographique
- Cadastral : Bâti
- Hydrogéomorphologie : Complément EXZECO (y compris ruissellement)
- Atlas Zone Inondable 2006 et 2007
- Surface inondée pour une crue exceptionnelle



0 100 200 Mètres

Sources : Cadastre, IGN, Pneu - SCAN250; Extrait CEMTY 2011; AZI 2006 et SPISAI 2007

118910112\_PPRI\_DEFINITIF\_ALEA\_ARGENS\_base\_pleine\_A.WK - A3







# PLAN DE PREVENTION DES RISQUES NATURELS D'INONDATION (P.P.R.I.)

LIE A LA PRESENCE DE

L'ARGENS, LE BLAVET ET LE FOURNEL

Commune de Roquebrune-sur-Argens

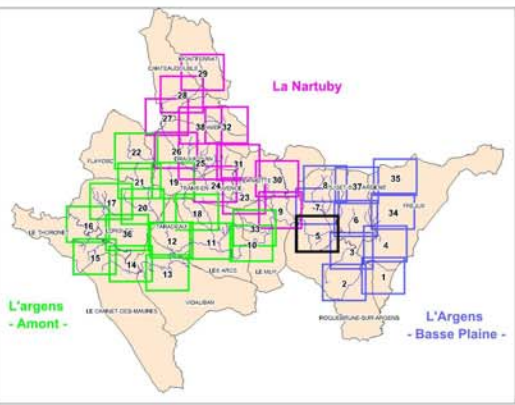
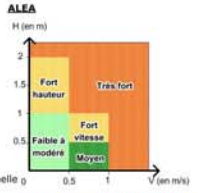
Cartographie de l'aléa Crue de référence

Encart 5



## Légende

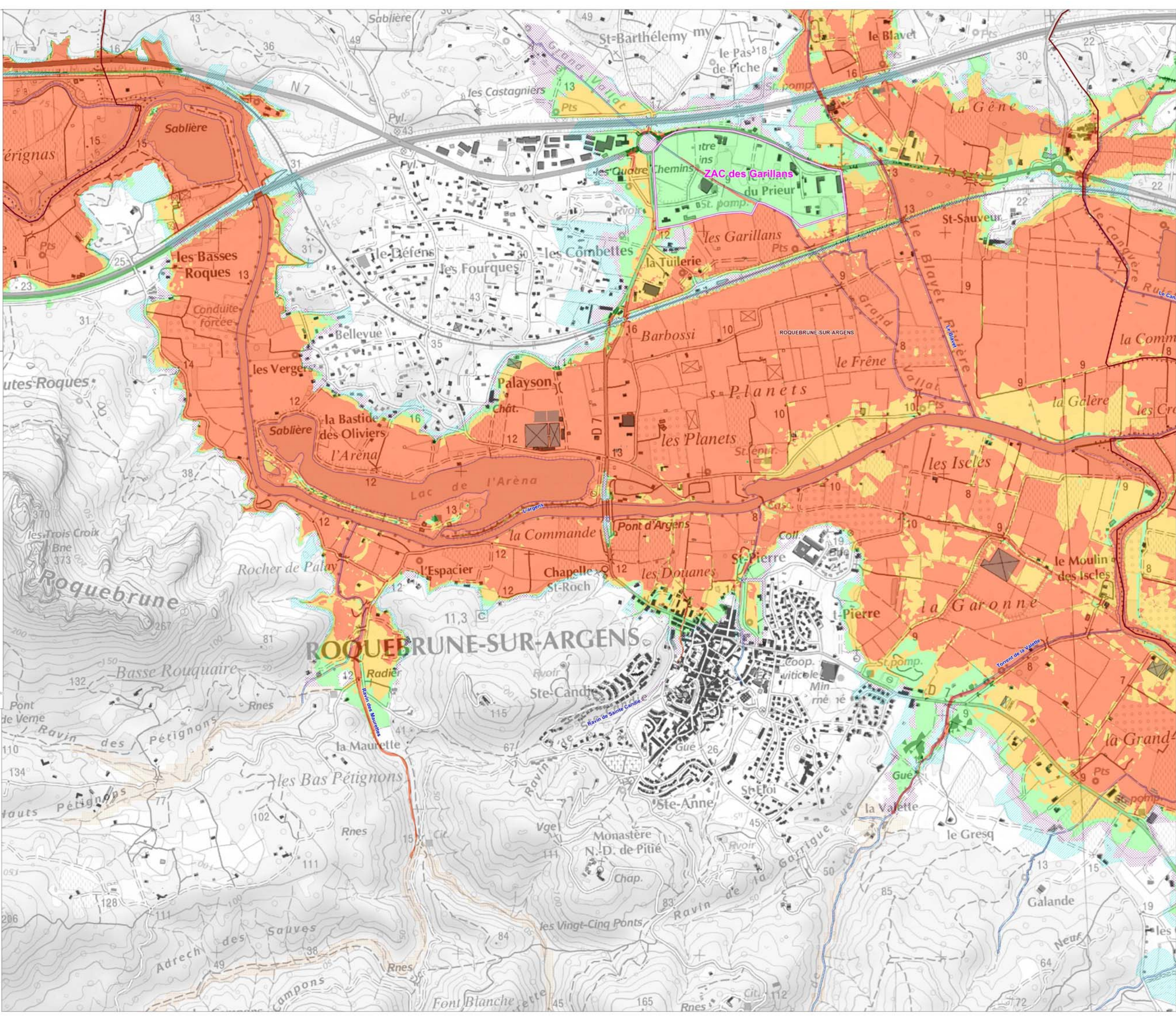
- Réseau hydrographique
- Cadastre: B50
- Hydrogéomorphologie: Complément EXZECO (y compris ruissellement)
- Atlas Zone Inondable 2006 et 2007
- Surface inondée pour une crue exceptionnelle



0 100 200 Mètres

Source: Cadastre, IGN, Paris - SCAN2011; Extrait CEMEP 2011; AZI 2006 et SPISAU 2007

111M195123\_PPR1\_DEFINITIF\_ALEA\_ARGENS\_Basse\_Plaine\_B\_NDF







# PLAN DE PREVENTION DES RISQUES NATURELS D'INONDATION (P.P.R.I.)

LIE A LA PRESENCE DE

L'ARGENS, LE BLAVET ET LE FOURNEL

Commune de Roquebrune-sur-Argens

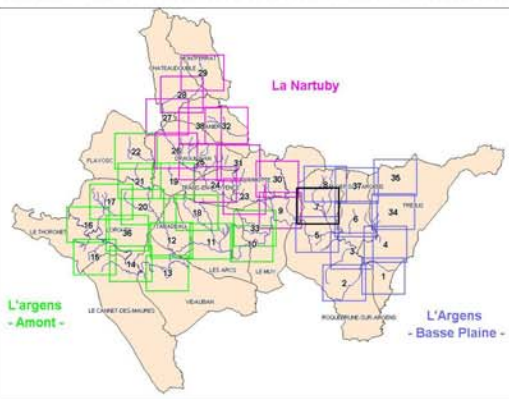
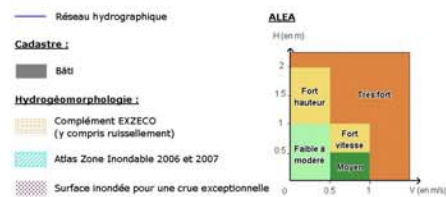
Cartographie de l'aléa  
Cru de référence

Encart 7

Direction  
Départementale  
des Territoires  
et de la Mer  
VAD  
Service Aménagement  
Diversité  
Plan Risque

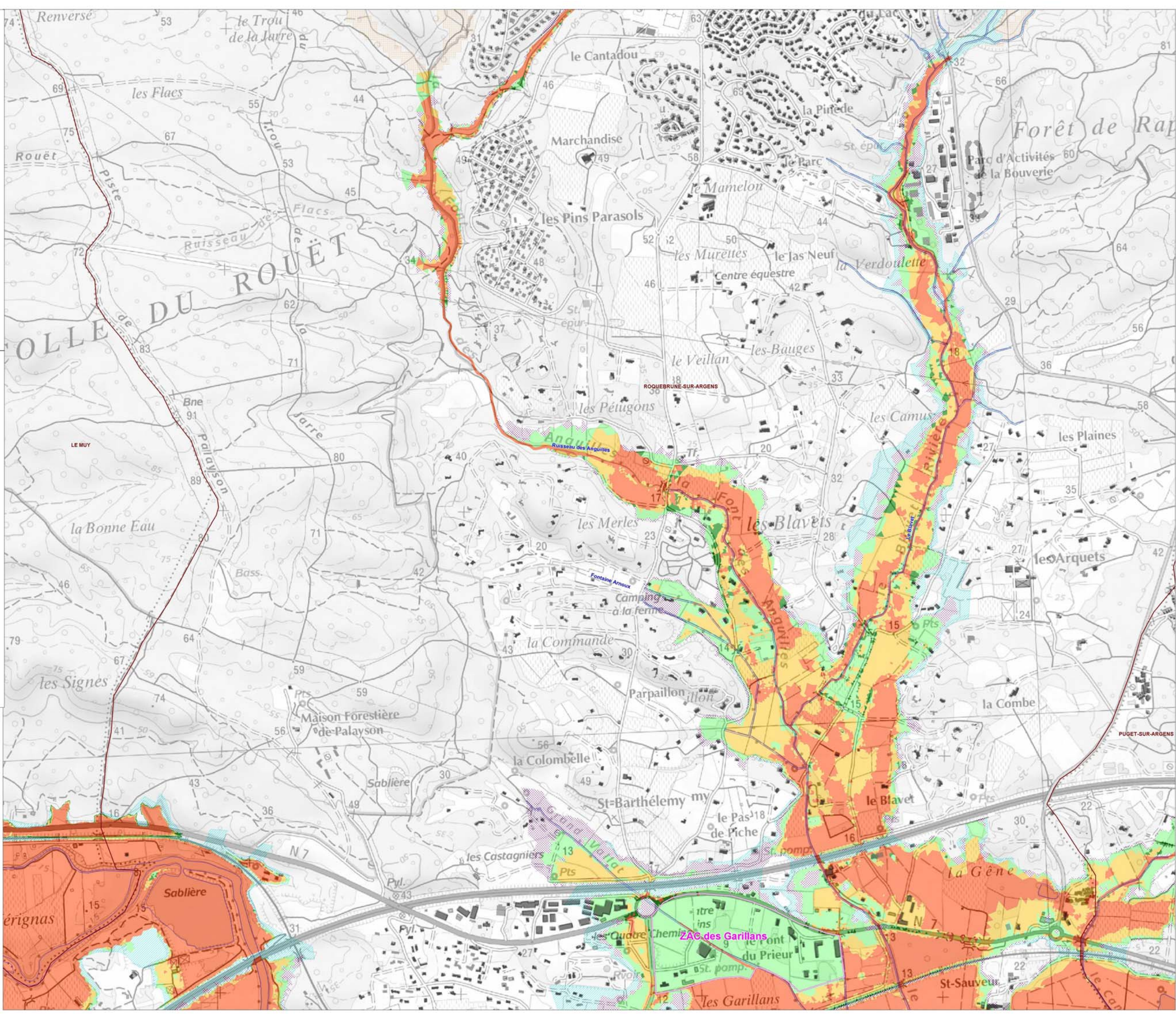


## Légende



0 100 200 Mètres

SOURCE : CADASTRE (2006-2011) - IGN/INSEE (BANKS) (ETRP 2011) - ADZ 2006 et 2007  
119999922\_PRR\_ZEP\_PRR\_ALEA\_ARGENS\_Encart\_7\_100m\_10







# PLAN DE PREVENTION DES RISQUES NATURELS D'INONDATION (P.P.R.I.)

LIE A LA PRESENCE DE

L'ARGENS, LE BLAVET ET LE FOURNEL

Commune de Roquebrune-sur-Argens

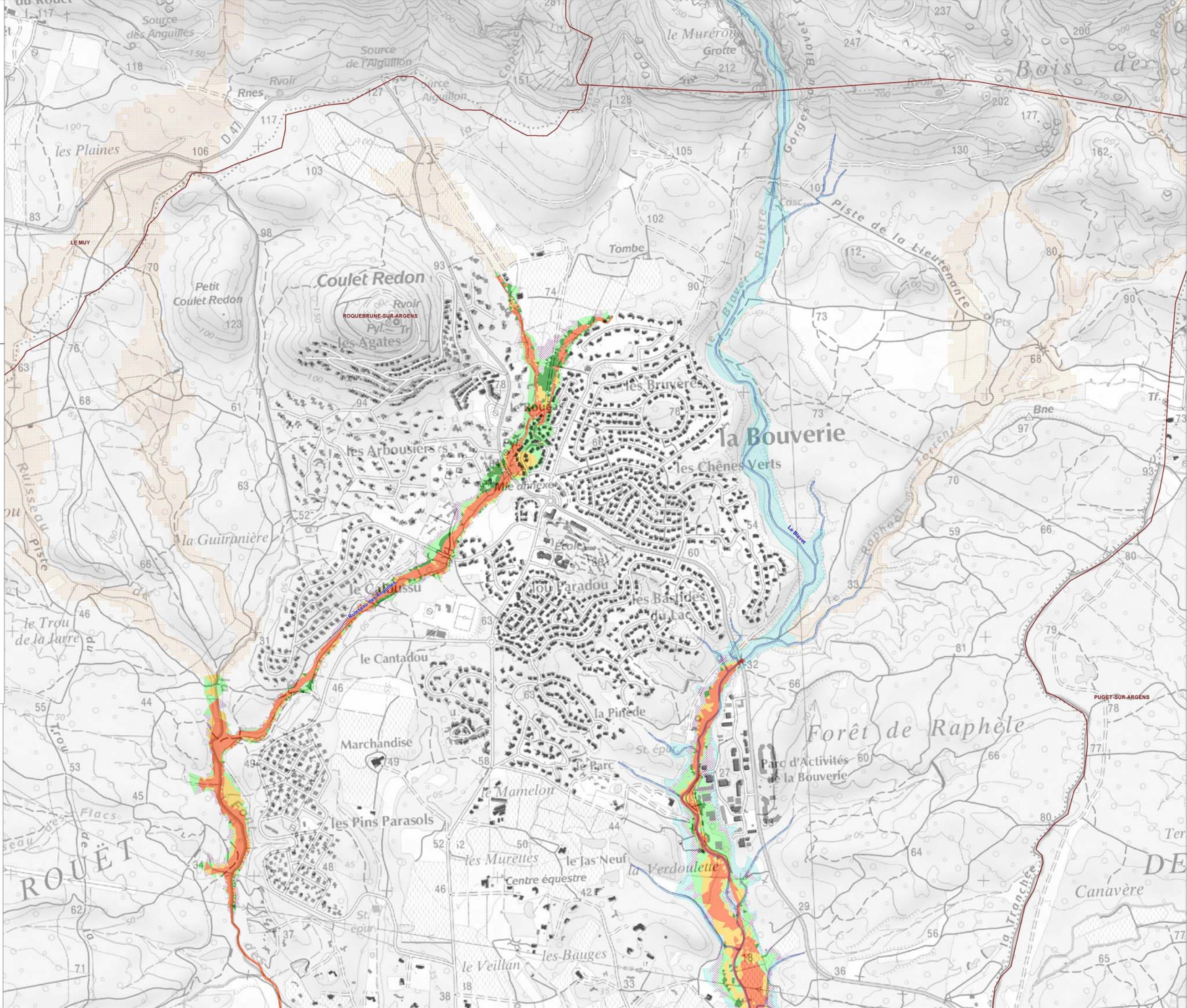
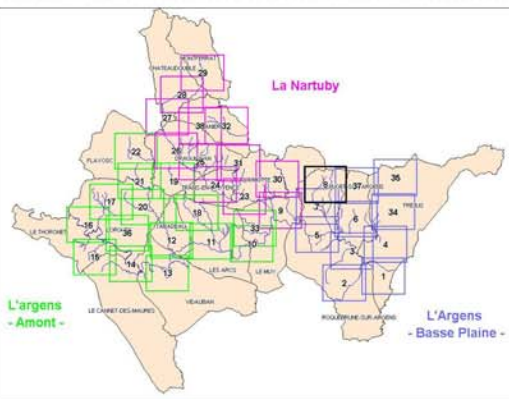
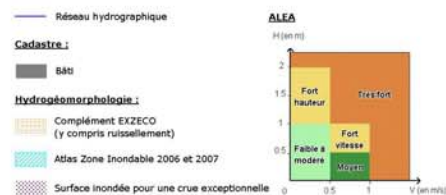
Cartographie de l'aléa  
Cru de référence

Encart 8

Direction  
Départementale  
des Territoires  
et de la Mer  
VARS  
Service Aménagement  
Diversité  
Plan Risque



## Légende







# PLAN DE PREVENTION DES RISQUES NATURELS D'INONDATION (P.P.R.I.)

LIE A LA PRESENCE DE

L'ARGENS, LE BLAVET ET LE FOURNEL

Commune de Roquebrune-sur-Argens

Cartographie des hauteurs d'eau Crue de référence

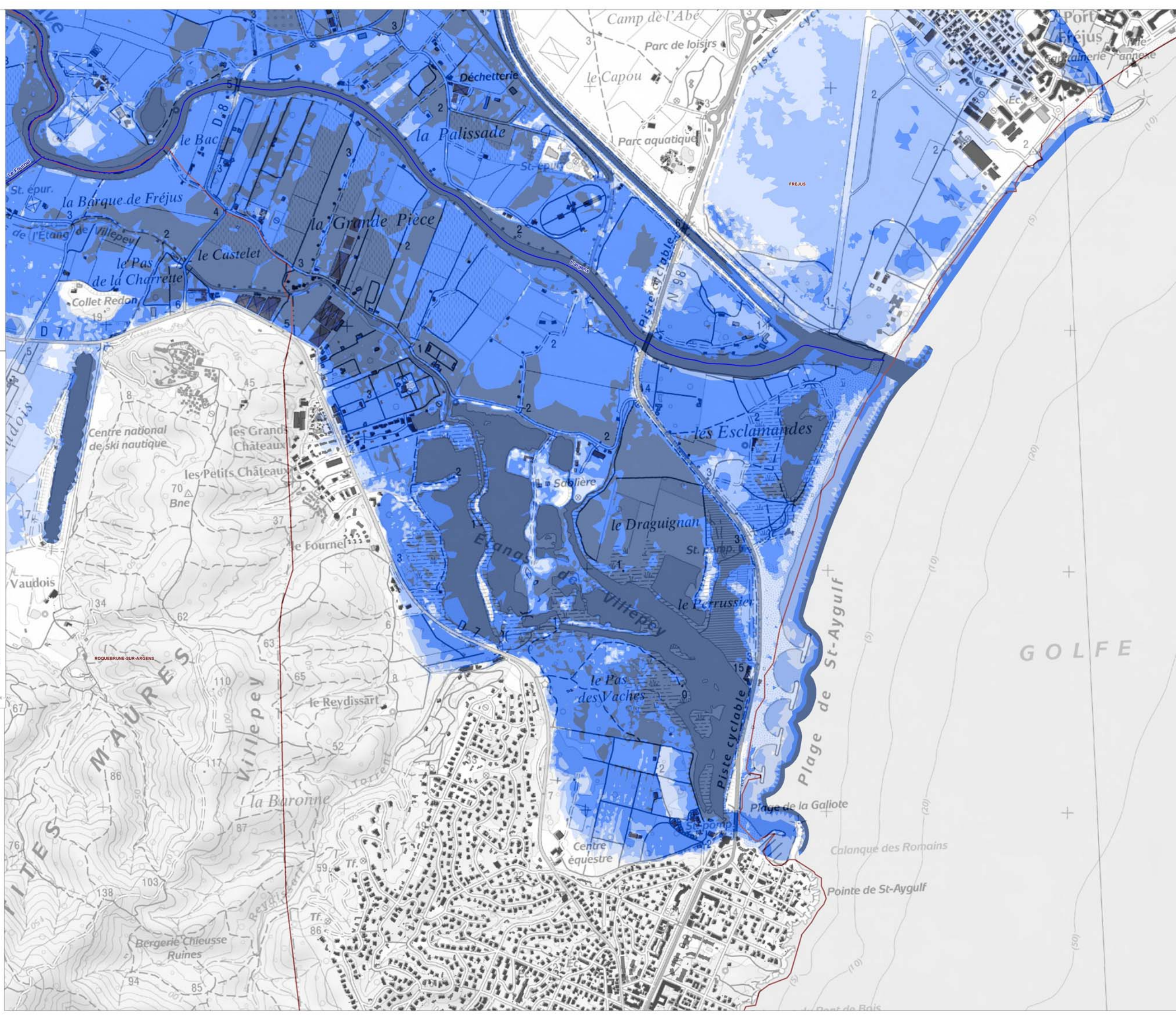
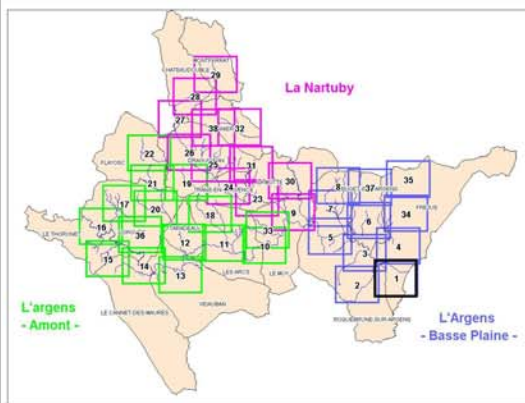
Encart 1

Direction  
Départementale  
des Territoires  
et de la Mer  
VAN  
Service Aménagement  
Durable  
Plan Risque



## Légende

- Réseau hydrographique
- Cadastre :
  - Bâti
- Hauteur d'eau :
  - 0 à 0.5 m
  - 0.5 à 1 m
  - 1 à 2 m
  - Supérieur à 2 m



0 100 200 Mètres

Sources : Cadastre, IGN, Plan - IGN/2010  
211801122\_PPR1\_DEFINTIF\_ARGENS\_ARGENS\_Neige\_d'Amont\_A\_WPG





# PLAN DE PREVENTION DES RISQUES NATURELS D'INONDATION (P.P.R.I.)

LIE A LA PRESENCE DE

L'ARGENS, LE BLAVET ET LE FOURNEL

## Commune de Roquebrune-sur-Argens

Cartographie des hauteurs d'eau  
Crue de référence

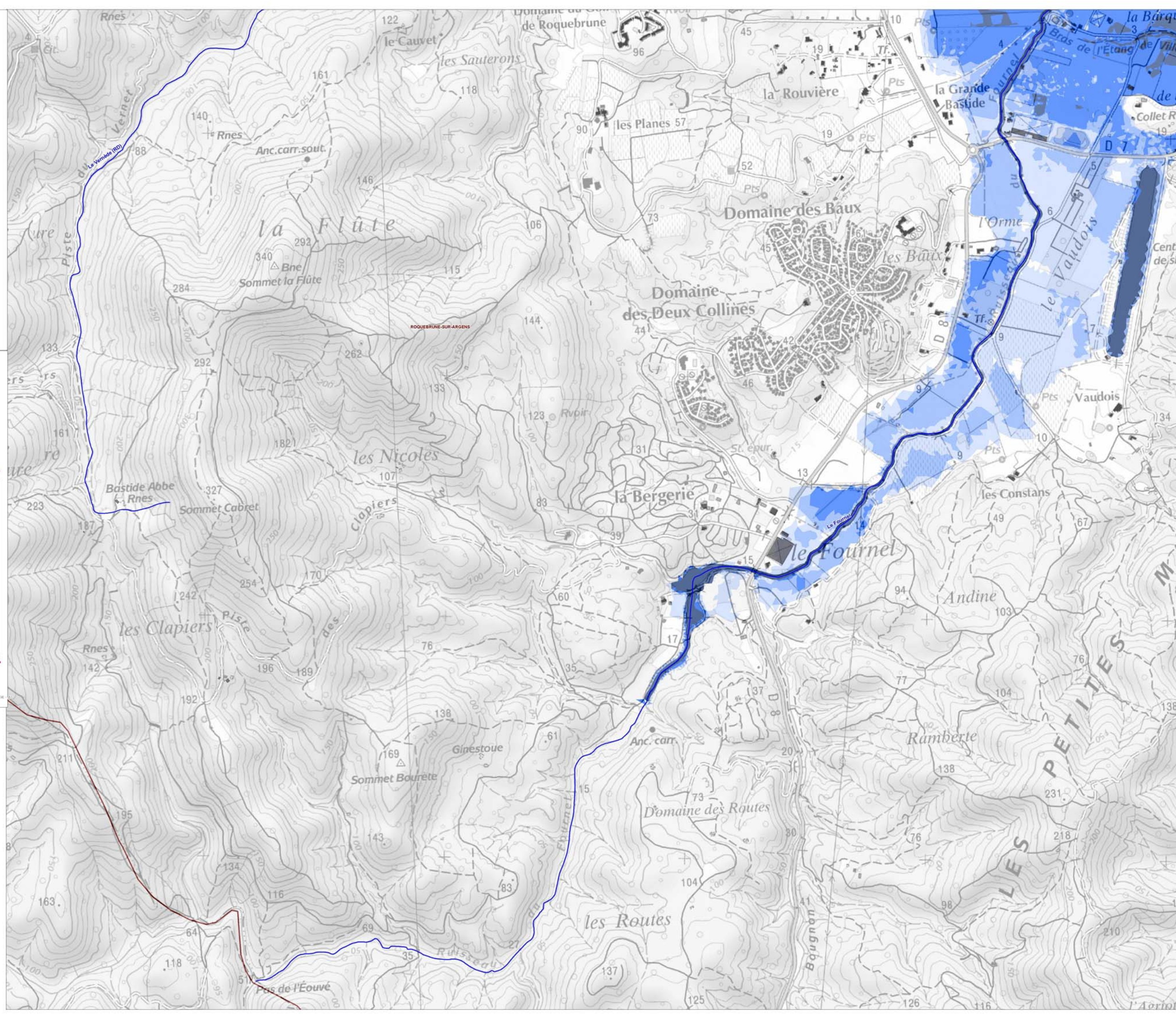
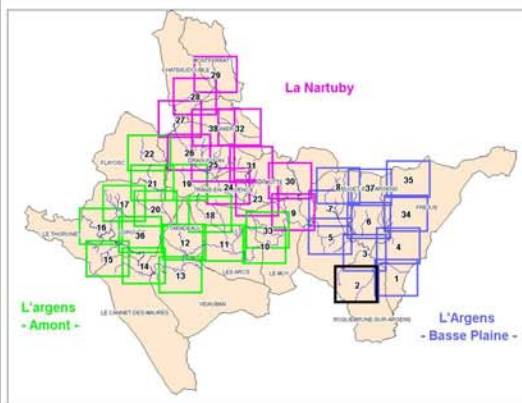
Encart 2

Direction  
Départementale  
des Territoires  
et de la Mer  
VAR  
Service Aménagement  
Durable  
Pôle Risque



### Légende

- Réseau hydrographique
- Cadastre:
  - Bâti
- Hauteur d'eau:
  - 0 à 0.5 m
  - 0.5 à 1 m
  - 1 à 2 m
  - Supérieur à 2 m



0 100 200 Mètres

Sources : Cadastre; IGN, Plan; SIGAN2010

21090112\_PPR1\_DEFINITIF\_ARGENS\_ARGENS\_Neige\_daine\_A 0/0





# PLAN DE PREVENTION DES RISQUES NATURELS D'INONDATION (P.P.R.I.)

LIE A LA PRESENCE DE

L'ARGENS, LE BLAVET ET LE FOURNEL

Commune de Roquebrune-sur-Argens

Cartographie des hauteurs d'eau  
Cru de référence

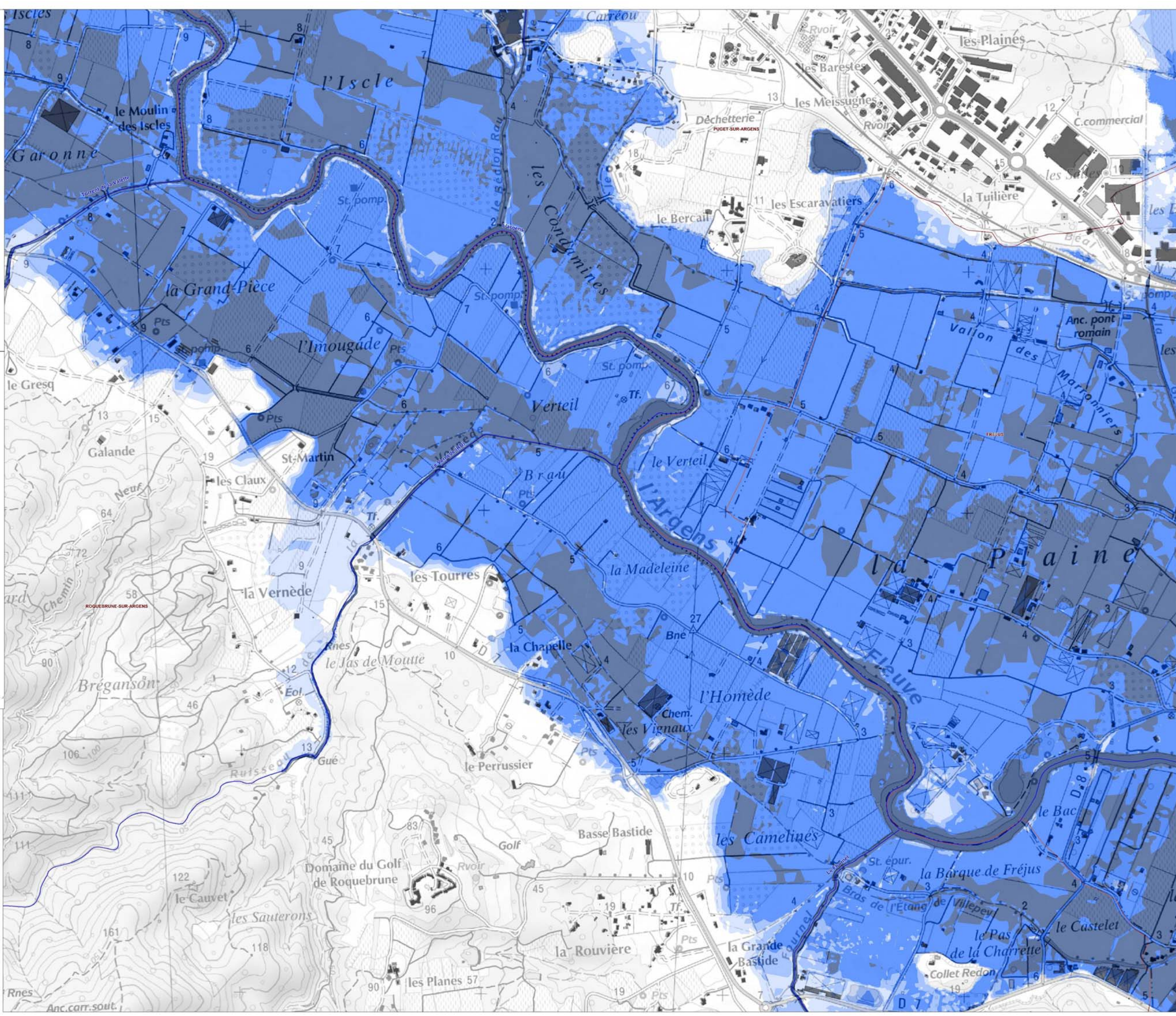
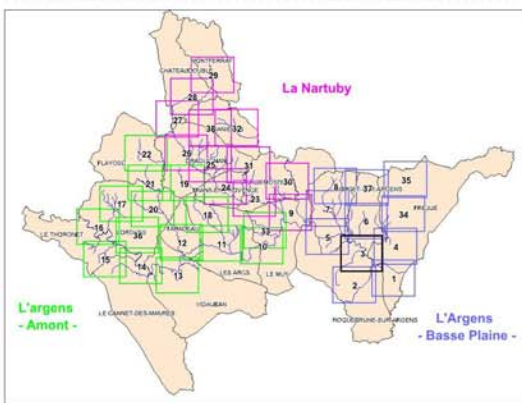
Encart 3

Direction  
Départementale  
des Territoires  
et de la Mer  
VAN  
Service Aménagement  
Durable  
Pôle Risques



## Légende

- Réseau hydrographique
- Cadastre :**
- Bâti
- Hauteur d'eau :**
- 0 à 0.5 m
- 0.5 à 1 m
- 1 à 2 m
- Supérieur à 2 m



0 100 200 Mètres

Sources : Cadastre, IGN, Paris - SCAN250  
 2199102123\_PRR1\_DEFINITIF\_HAUTEUR\_ARGENS\_Basse\_Pleine\_A\_W00





# PLAN DE PREVENTION DES RISQUES NATURELS D'INONDATION (P.P.R.I.)

LIE A LA PRESENCE DE

L'ARGENS, LE BLAVET ET LE FOURNEL

Commune de Roquebrune-sur-Argens

Cartographie des hauteurs d'eau Crue de référence

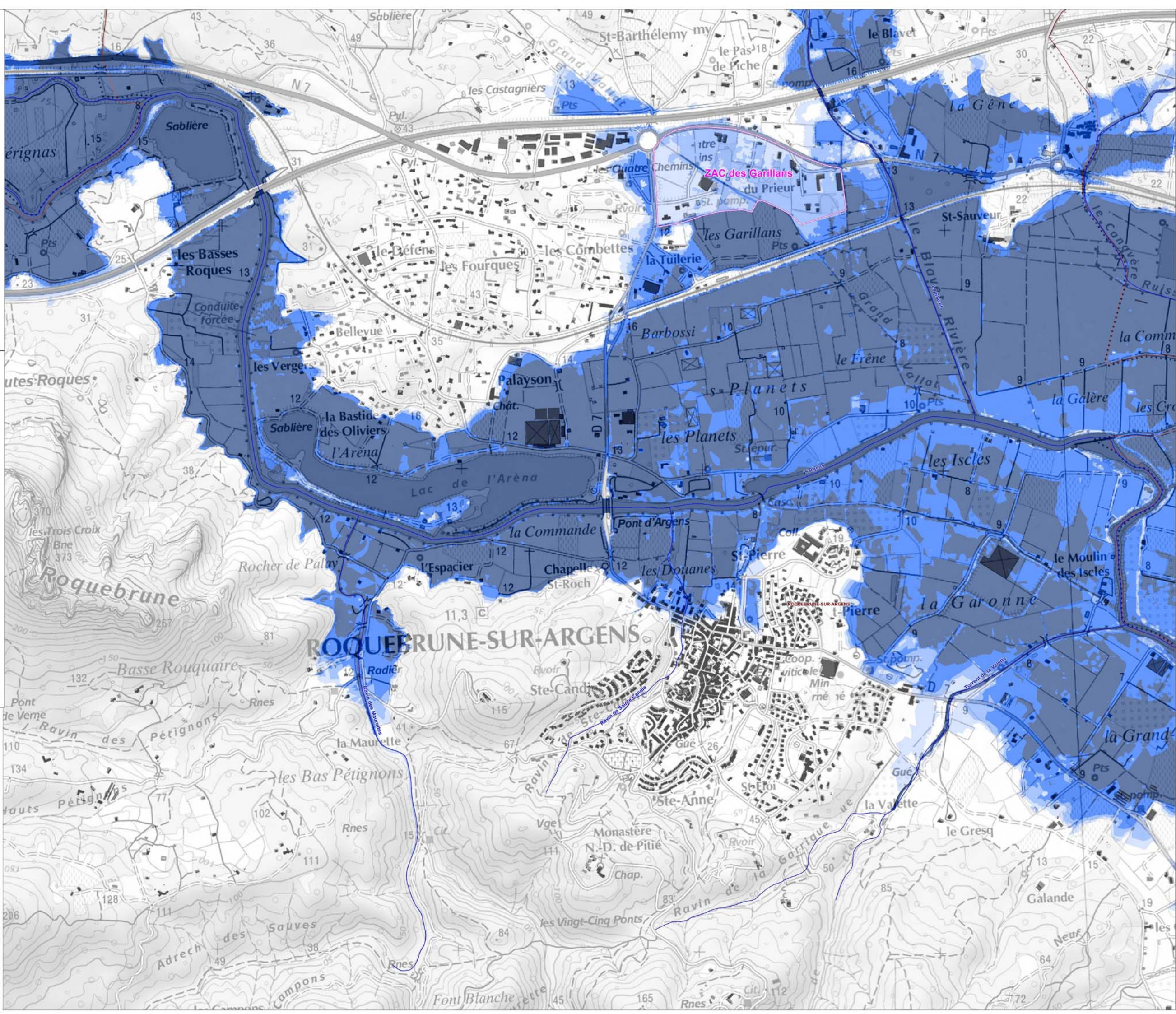
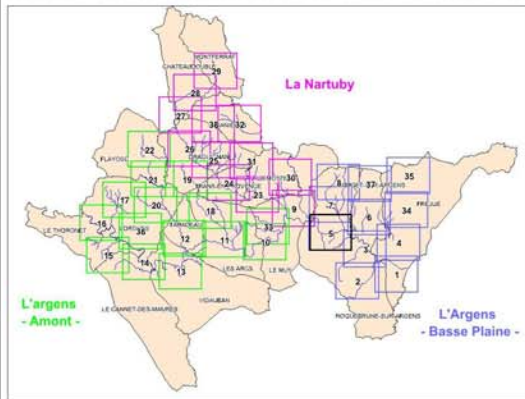
Encart 5

Direction Départementale des Territoires et de la Mer  
VAR  
Service Aménagement  
Durale  
Pôle Risques



## Légende

- Réseau hydrographique
- Cadastre :
  - Bâti
- Hauteur d'eau :
  - 0 à 0.5 m
  - 0.5 à 1 m
  - 1 à 2 m
  - Supérieur à 2 m



Sources : Cadastre, IGN, Paris - SCARIS  
2110102122\_PPR1\_DEFINTP\_HAUTEUR\_ARGENS\_Basse\_Platine\_R1001\_45





# PLAN DE PREVENTION DES RISQUES NATURELS D'INONDATION (P.P.R.I.)

LIE A LA PRESENCE DE

L'ARGENS, LE BLAVET ET LE FOUNEL

Commune de Roquebrune-sur-Argens

Cartographie des hauteurs d'eau Crue de référence

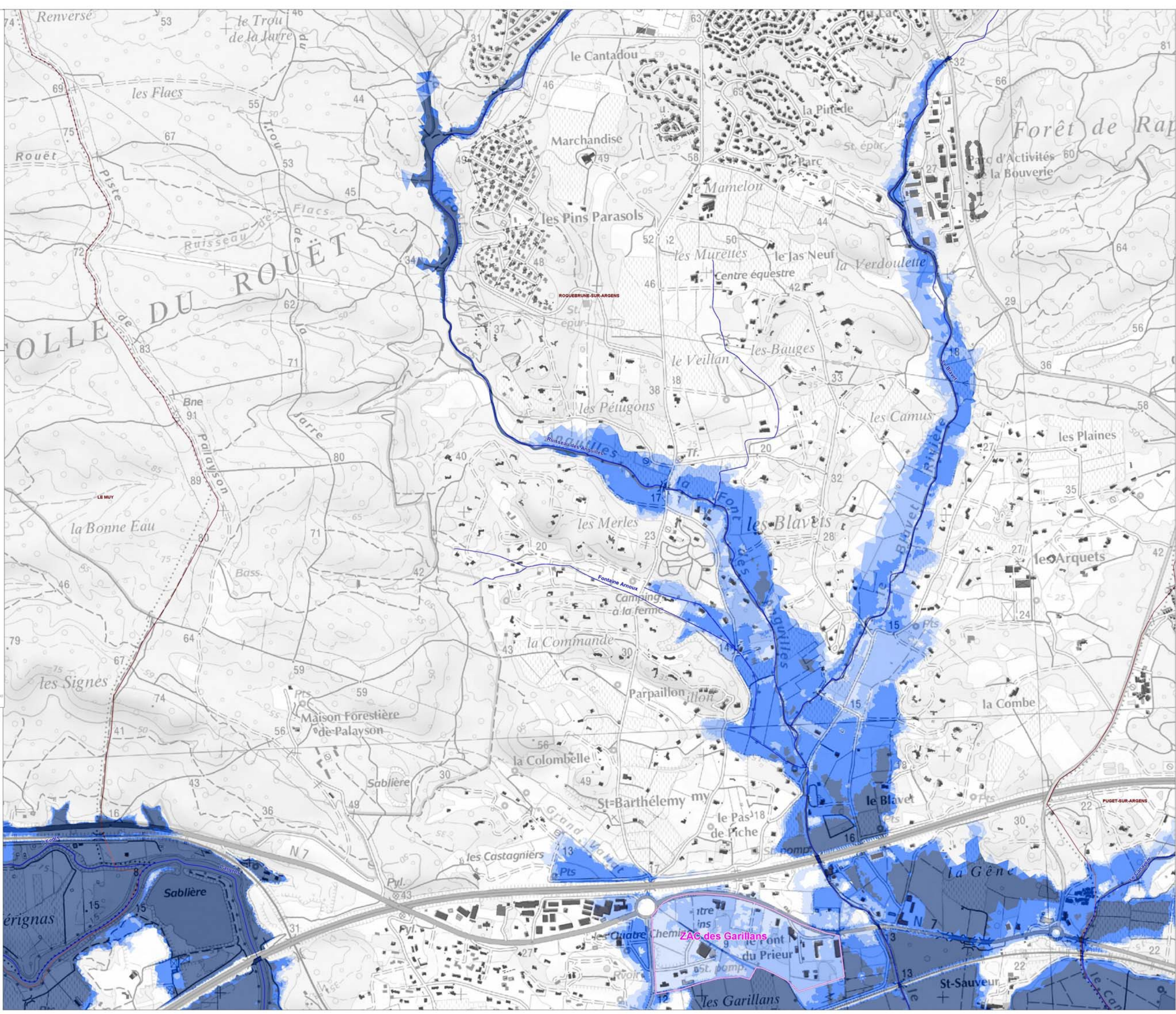
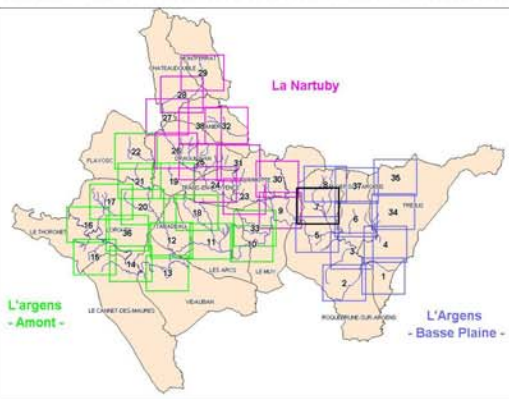
Encart 7

Direction  
Départementale  
des Territoires  
et de la Mer  
VARS  
Service Aménagement  
Diversité  
Plan Risque



## Légende

- Réseau hydrographique
- Cadastre :
- bâti
- Hauteur d'eau :
- 0 à 0.5 m
- 0.5 à 1 m
- 1 à 2 m
- Supérieur à 2 m







# PLAN DE PREVENTION DES RISQUES NATURELS D'INONDATION (P.P.R.I.)

LIE A LA PRESENCE DE

L'ARGENS, LE BLAVET ET LE FOURNEL

Commune de Roquebrune-sur-Argens

Cartographie des hauteurs d'eau  
Cruée de référence

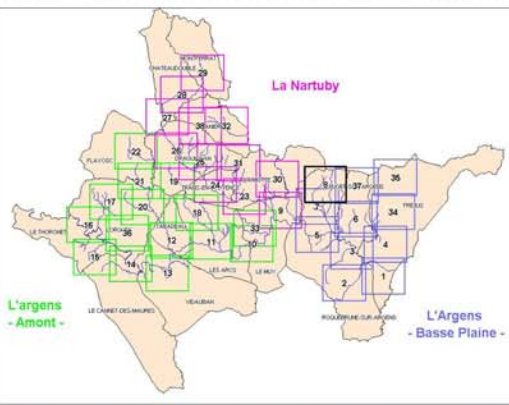
Encart 8

Direction  
Départementale  
des Territoires  
et de la Mer  
VAD  
Service Aménagement  
Diversité  
Plan Roquebrune



## Légende

- Réseau hydrographique
- Cadastre :
- bâti
- Hauteur d'eau :
- 0 à 0.5 m
- 0.5 à 1 m
- 1 à 2 m
- Supérieur à 2 m







**PLAN DE PREVENTION DES RISQUES  
NATURELS D'INONDATION  
(P.P.R.I.)**

LIE A LA PRESENCE DE

L'ARGENS, LE BLAVET ET LE FOURNEL

**Commune de Roquebrune-sur-Argens**

Cartographie des vitesses  
Crue de référence

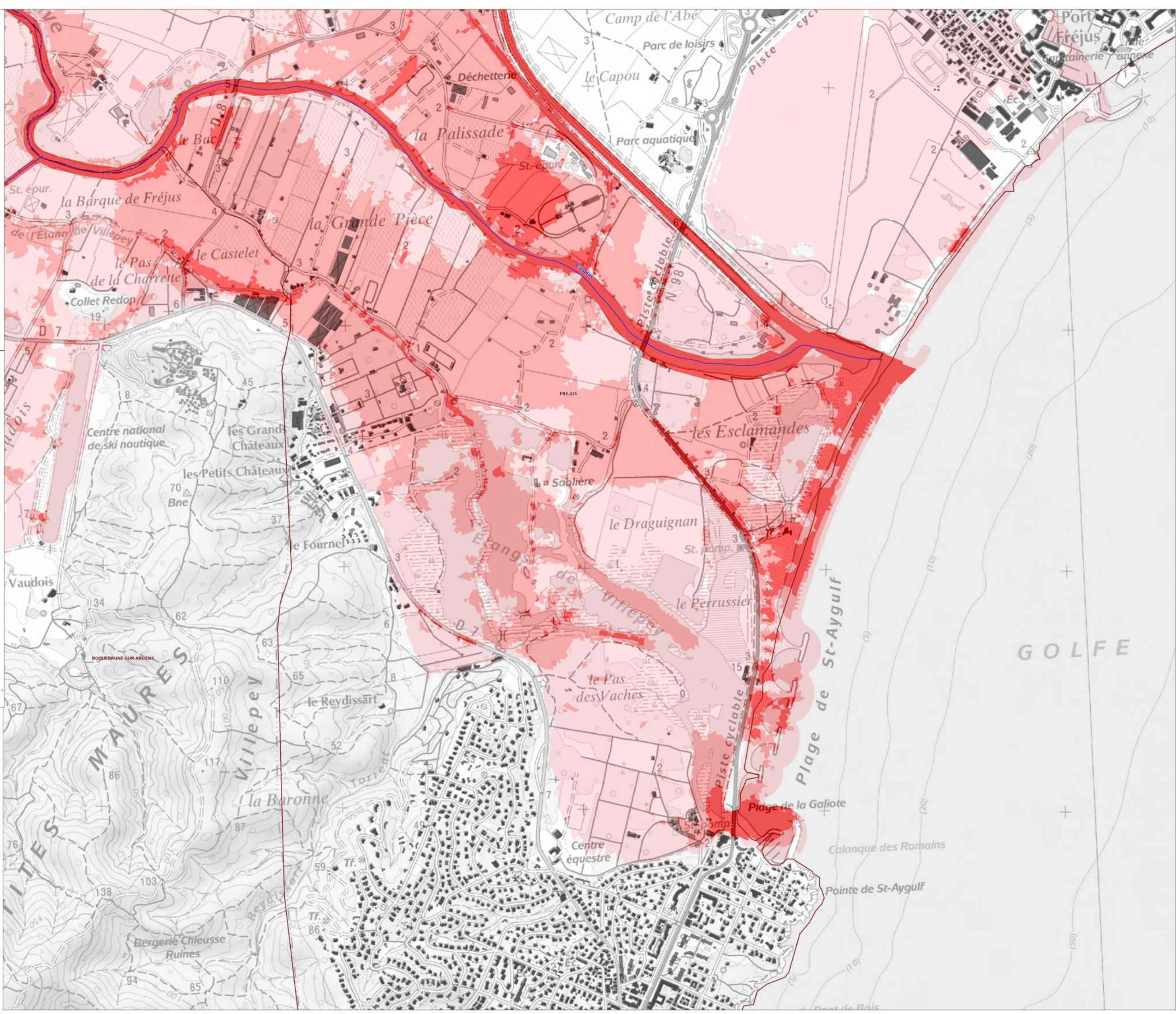
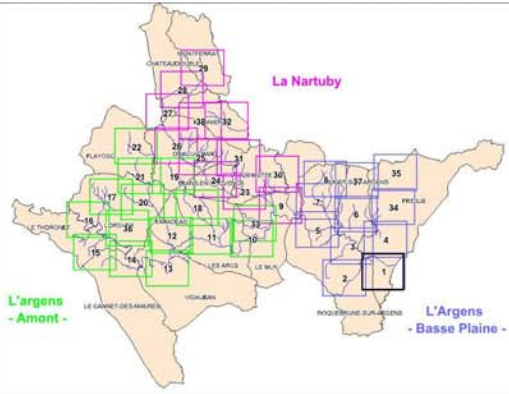
Encart 1

Direction  
Départementale  
des Territoires  
et de la Mer  
VAN  
Service Aménagement  
Durable  
Pôle Risques



**Légende**

- Réseau hydrographique
- Cadastre :**
  - Bâti
- Vitesse (m/s) :**
  - 0 à 0.5 m/s
  - 0.5 à 1 m/s
  - Supérieur à 1 m/s







# PLAN DE PREVENTION DES RISQUES NATURELS D'INONDATION (P.P.R.I.)

LIE A LA PRESENCE DE

L'ARGENS, LE BLAVET ET LE FOURNEL

## Commune de Roquebrune-sur-Argens

Cartographie des vitesses  
Crue de référence

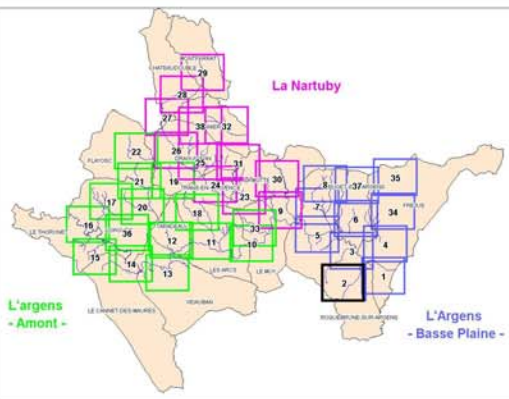
Encart 2

Direction  
Départementale  
des Territoires  
et de la Mer  
VAN  
Service Aménagement  
Durable  
Pis Risque



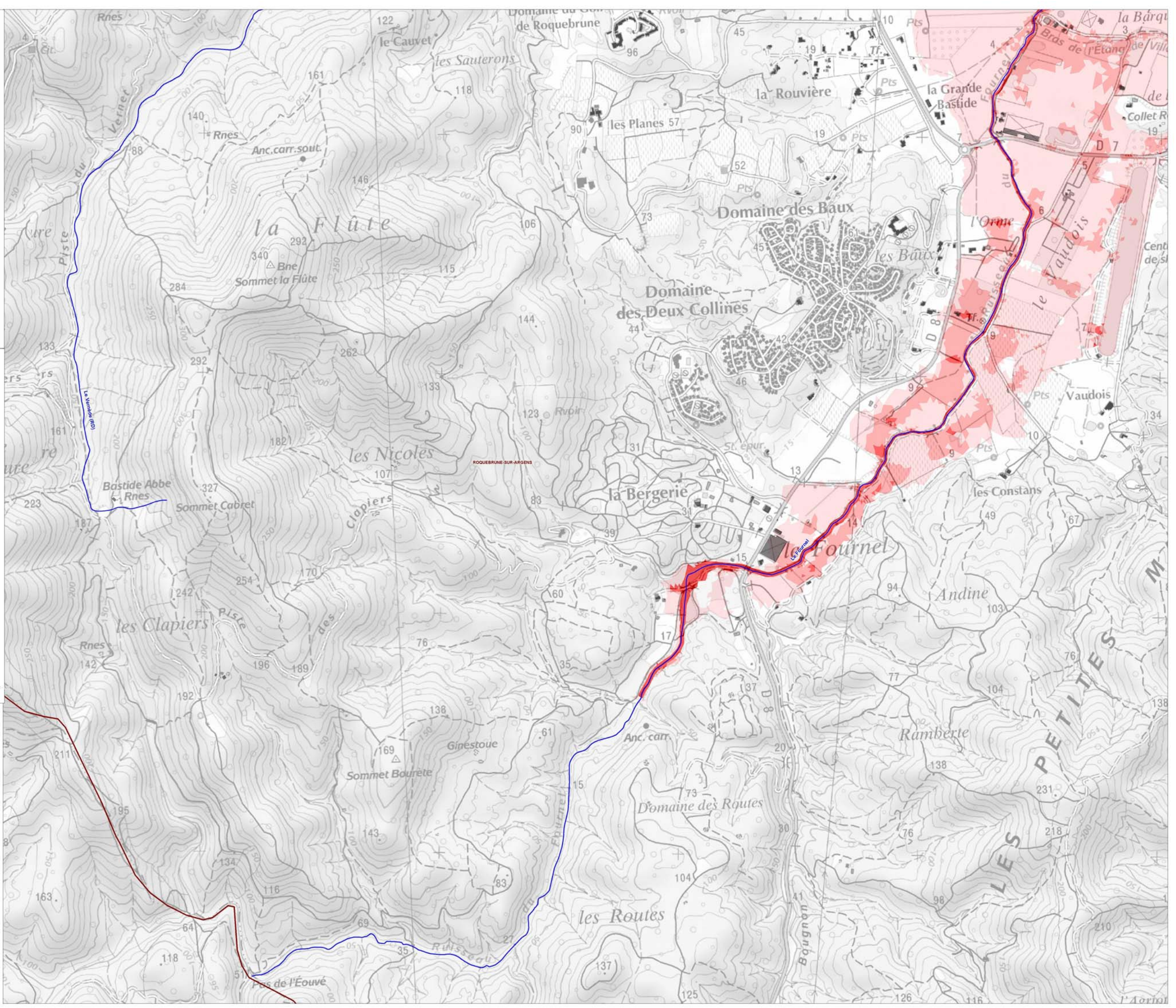
### Légende

- Réseau hydrographique
- Cadastre :
  - Bâti
- Vitesse (m/s) :
  - 0 à 0.5 m/s
  - 0.5 à 1 m/s
  - Supérieur à 1m/s



0 100 200 Mètres

Source : Cadastre, IGN, Pneu - SCARZYB  
 111810112\_PPR\_DEPT06\_VITESSE\_ARGENS\_Nature\_pisier\_A.WP8







# PLAN DE PREVENTION DES RISQUES NATURELS D'INONDATION (P.P.R.I.)

LIE A LA PRESENCE DE

L'ARGENS, LE BLAVET ET LE FOURNEL

Commune de Roquebrune-sur-Argens

Cartographie des vitesses  
Crue de référence

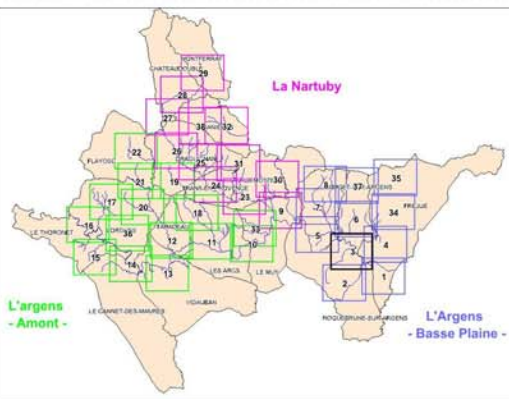
Encart 3

Direction  
Départementale  
des Territoires  
et de la Mer  
VAN  
Service Aménagement  
Durable  
Pôle Risques



## Légende

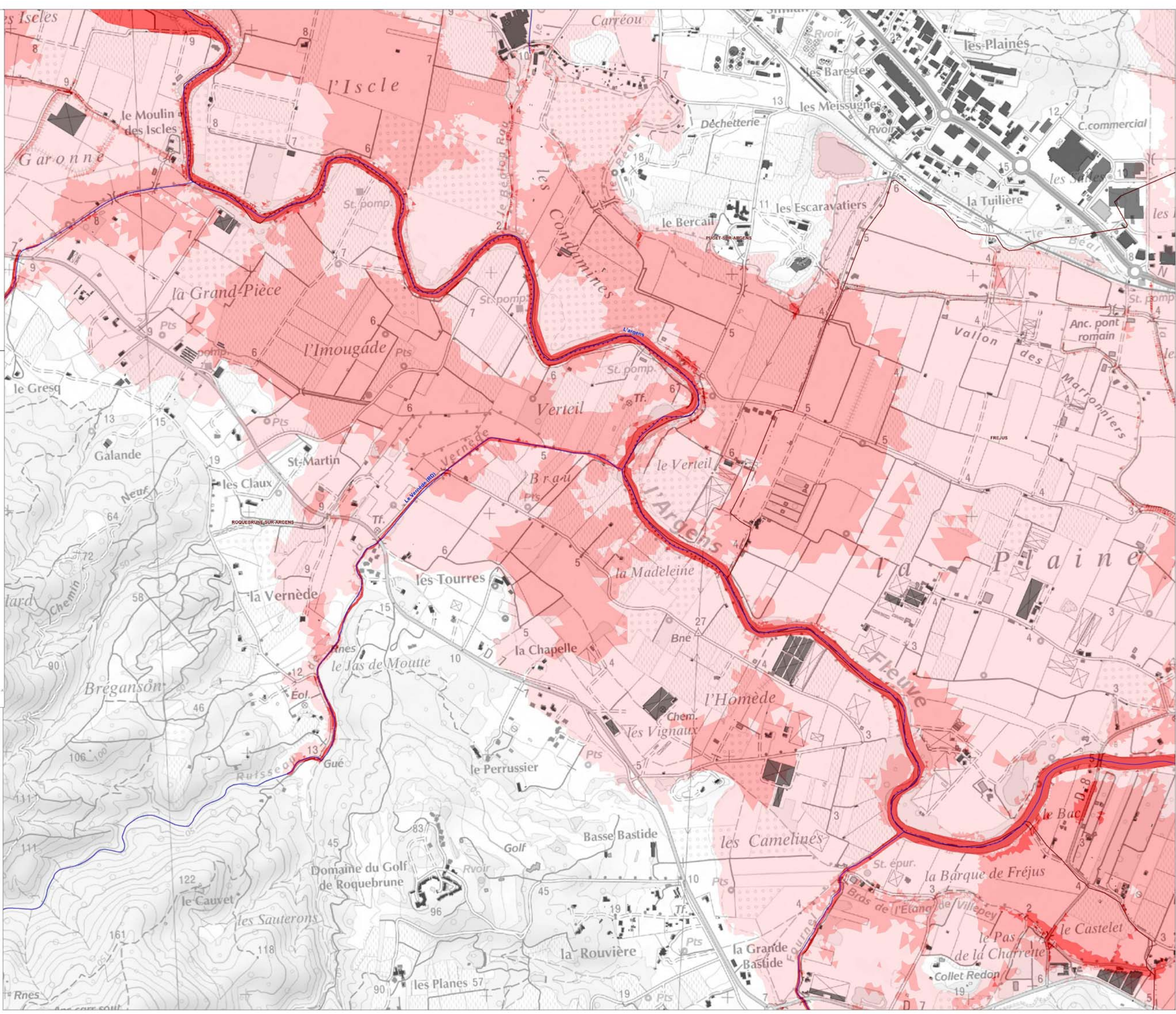
- Réseau hydrographique
- Cadastre :
  - Bâti
- Vitesse (m/s) :
  - 0 à 0.5 m/s
  - 0.5 à 1 m/s
  - Supérieur à 1 m/s



0 100 200 Mètres

Source : Cadastre, IGN, Paris - SCARISB.

11095212\_PRR\_DFINTOT\_VITESSE\_ARGENS\_Basse\_Plane\_A\_003







# PLAN DE PREVENTION DES RISQUES NATURELS D'INONDATION (P.P.R.I.)

LIE A LA PRESENCE DE

L'ARGENS, LE BLAVET ET LE FOURNEL

Commune de Roquebrune-sur-Argens

Cartographie des vitesses Crue de référence

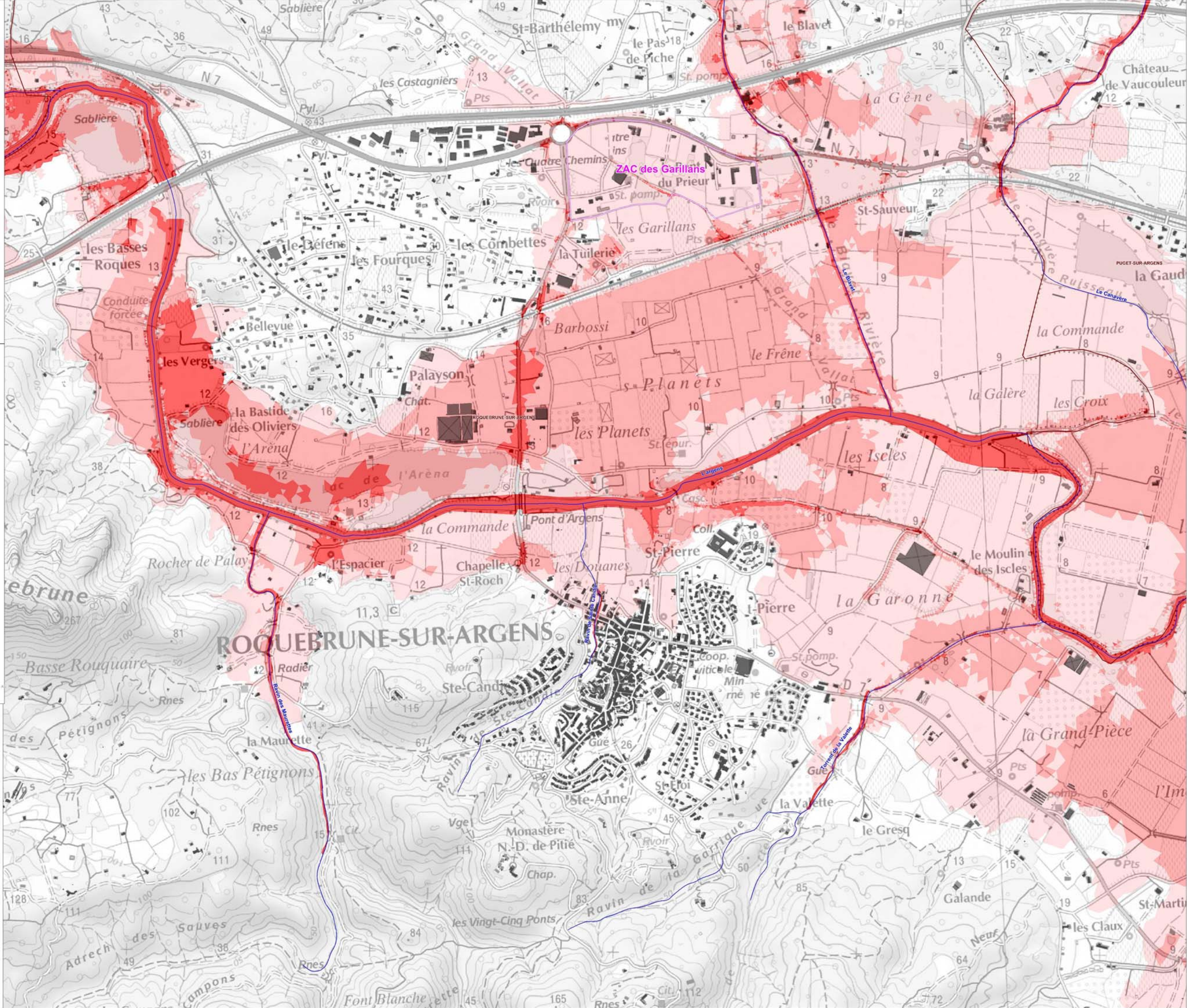
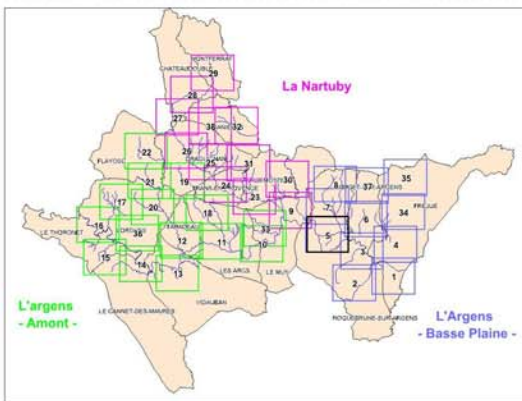
Encart 5

Direction  
Départementale  
des Territoires  
et de la Mer  
VAN  
Service Aménagement  
Durable  
Pôle Risques



## Légende

- Réseau hydrographique
- Cadastre:
  - Bâti
- Vitesse (m/s):
  - 0 à 0.5 m/s
  - 0.5 à 1 m/s
  - Supérieur à 1m/s



Source : Cadastre, IGN, Paris - SCARISB  
11095212\_PRR\_DEFINITIF\_VITESSE\_ARGENS\_Basse\_Plane\_A1909-1





# PLAN DE PREVENTION DES RISQUES NATURELS D'INONDATION (P.P.R.I.)

LIE A LA PRESENCE DE

L'ARGENS, LE BLAVET ET LE FURNEL

Commune de Roquebrune-sur-Argens

Cartographie des vitesses  
Cru de référence

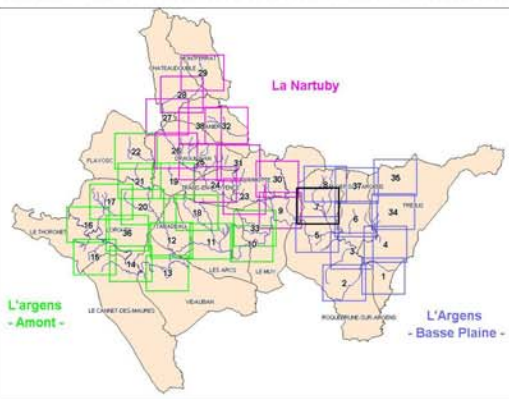
Encart 7

Direction  
Départementale  
des Territoires  
et de la Mer  
VAD  
Service Aménagement  
Diversité  
Plan Risque



## Légende

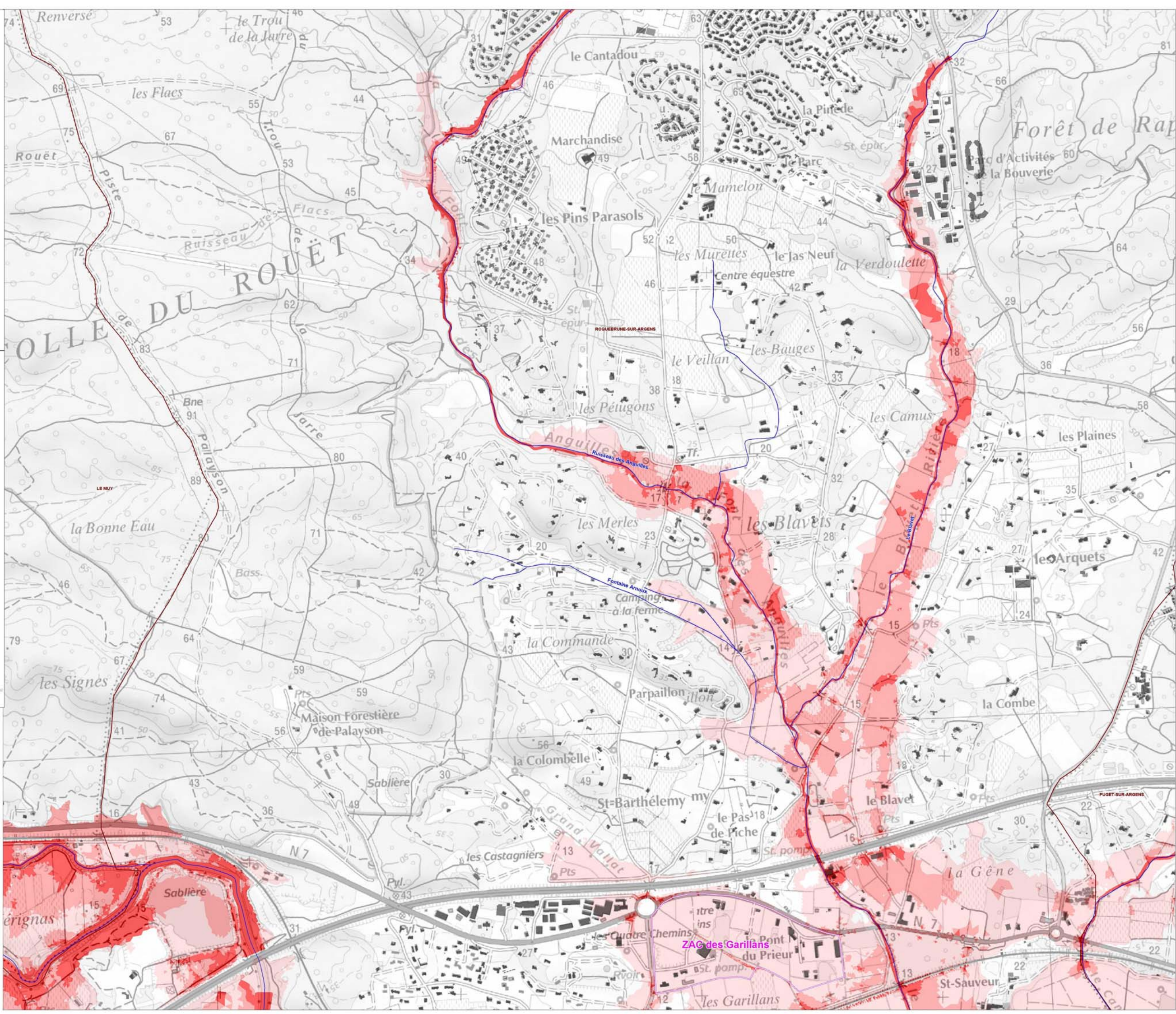
- Réseau hydrographique
- Cadastre :
- bâti
- Vitesse (m/s) :
- 0 à 0.5 m/s
- 0.5 à 1 m/s
- Supérieur à 1m/s



0 100 200 Mètres

SOURCE : CADASTRE, IGN, PAPI - IGN/ONIS

111995522\_PPR\_I\_ZEP\_PPTTE\_VITESSE\_COORDI\_NACH\_PAPI\_S\_W04







**PLAN DE PREVENTION DES RISQUES  
NATURELS D'INONDATION  
(P.P.R.I.)**

LIE A LA PRESENCE DE

L'ARGENS, LE BLAVET ET LE FOURNEL

**Commune de Roquebrune-sur-Argens**

**Cartographie des vitesses  
Crue de référence**

Encart 8



**Légende**

Réseau hydrographique

**Cadastre :**

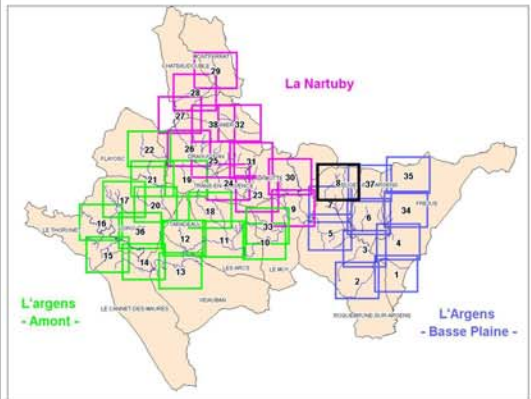
Bât

**Vitesse (m/s) :**

0 à 0.5 m/s

0.5 à 1 m/s

Supérieur à 1m/s



Source : Cadastre, IGN, Paris - SCAN210

11M01112\_PP1\_DEJUTIC\_VITESSE\_ARGENS\_Basse\_Plaine\_8.WPX

