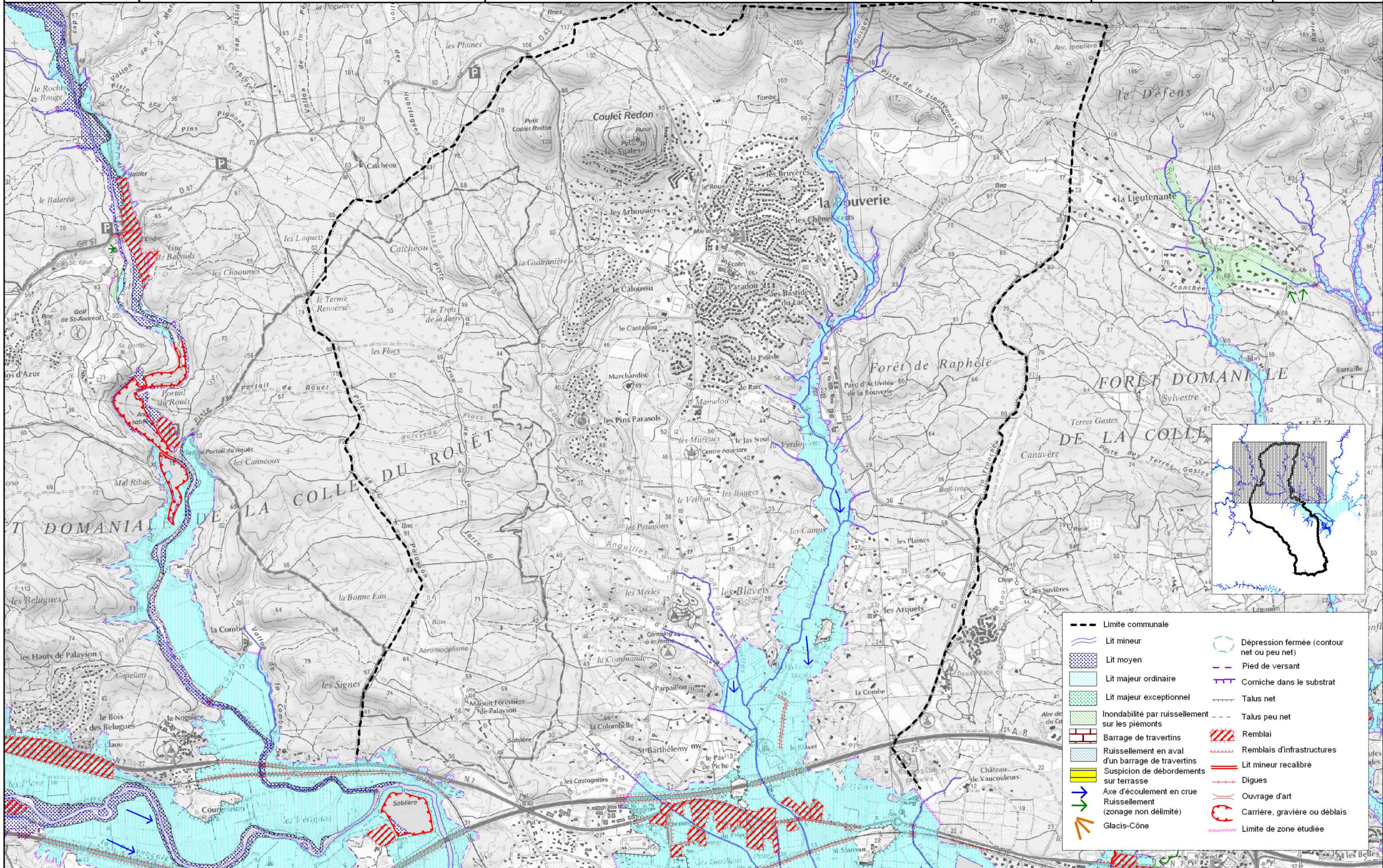




N



COURS D'EAU : L'Argens - Le Grand Vallat -  
La Garonnette - Le Blavet -





Ministère de l'Énergie, du Développement durable et de l'Aménagement du territoire

# ATLAS DES ZONES INONDABLES

COURS D'EAU : L'Argens - Le Grand Vallat - La Garonne - Le Blavet -

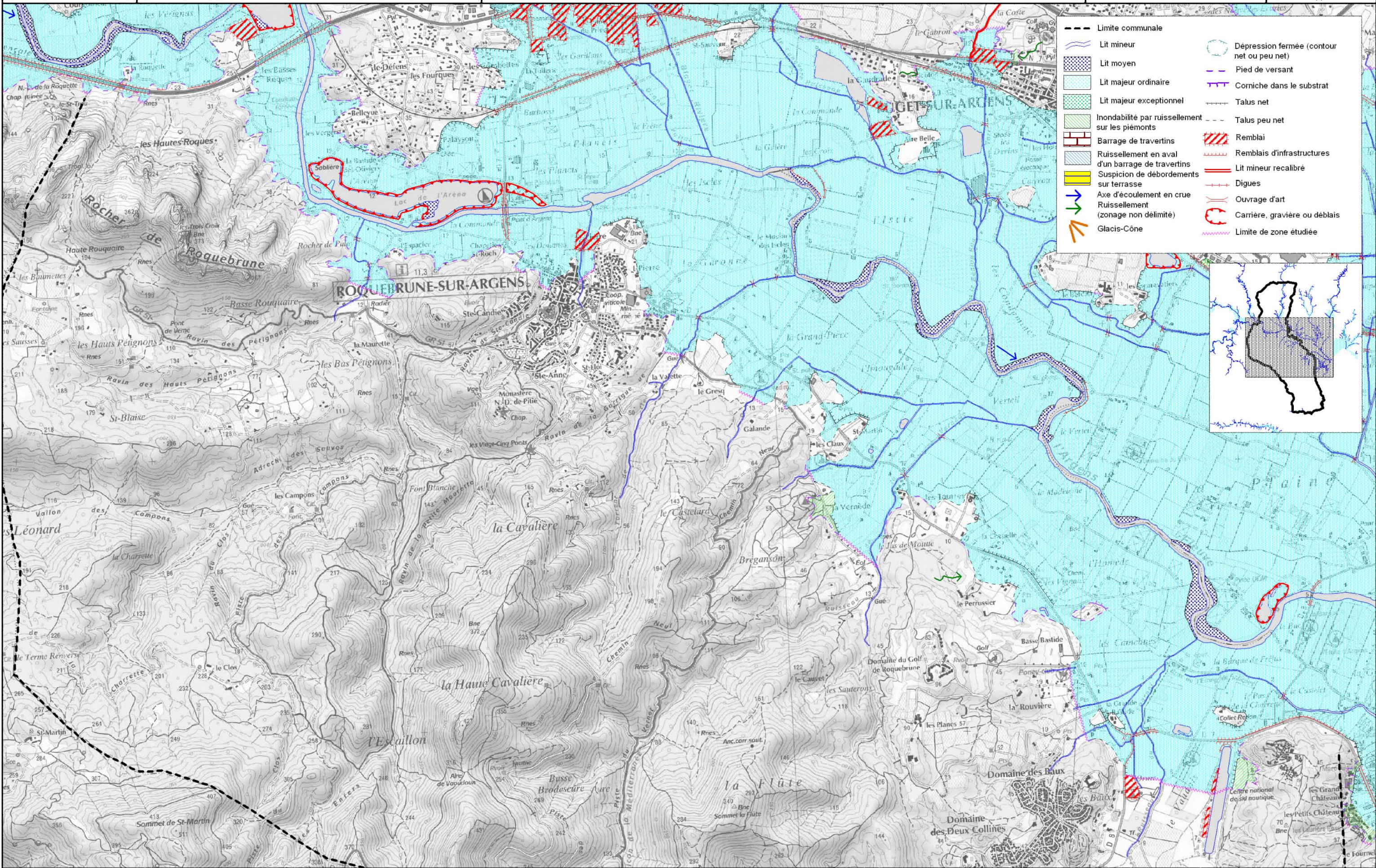
## Commune : ROQUEBRUNE-SUR-ARGENS Planche 2

DECEMBRE 2008

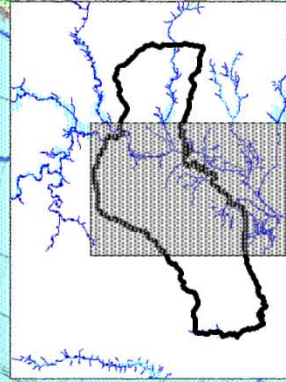
Echelle : 1/ 25000

Source : IPSEAU  
SCAN25@IGN2007

N



- |  |  |
|--|--|
| --- Limite communale                               | ○ Dépression fermée (contour net ou peu net) |
| — Lit mineur                                       | — Pied de versant                            |
| ▨ Lit moyen  | — Corniche dans le substrat                  |
| ▩ Lit majeur ordinaire                             | — Talus net                                  |
| ▧ Lit majeur exceptionnel                          | --- Talus peu net                            |
| ▨ Inondabilité par ruissellement sur les piémonts  | ▨ Remblai                                    |
| ▨ Barrage de travertins                            | ▨ Remblais d'infrastructures                 |
| ▨ Ruissellement en aval d'un barrage de travertins | ▨ Lit mineur recalibré                       |
| ▨ Suspicion de débordements sur terrasse           | ▨ Digues                                     |
| → Axe d'écoulement en crue                         | ▨ Ouvrage d'art                              |
| → Ruissellement (zonage non délimité)              | ▨ Carrière, gravière ou déblais              |
| → Glacis-Cône                                      | ▨ Limite de zone étudiée                     |





# ATLAS DES ZONES INONDABLES

COURS D'EAU : L'Argens - Le Grand Vallat -  
La Garonnette - Le Blavet -

## Commune : ROQUEBRUNE-SUR-ARGENS

### Planche 3

DECEMBRE 2008

Echelle : 1/ 25000

Source : IPSEAU  
SCAN25@IGN2007

