



Ministère
de l'écologie, de l'énergie,
du développement durable
et de l'équipement
de la zone

Commune : LA ROQUEBRUSSANE

Aléa retrait/gonflement des argiles

PLAN D'ASSEMBLAGE

OCTOBRE 2008

SCAN25©IGN2007



PLANCHE 1

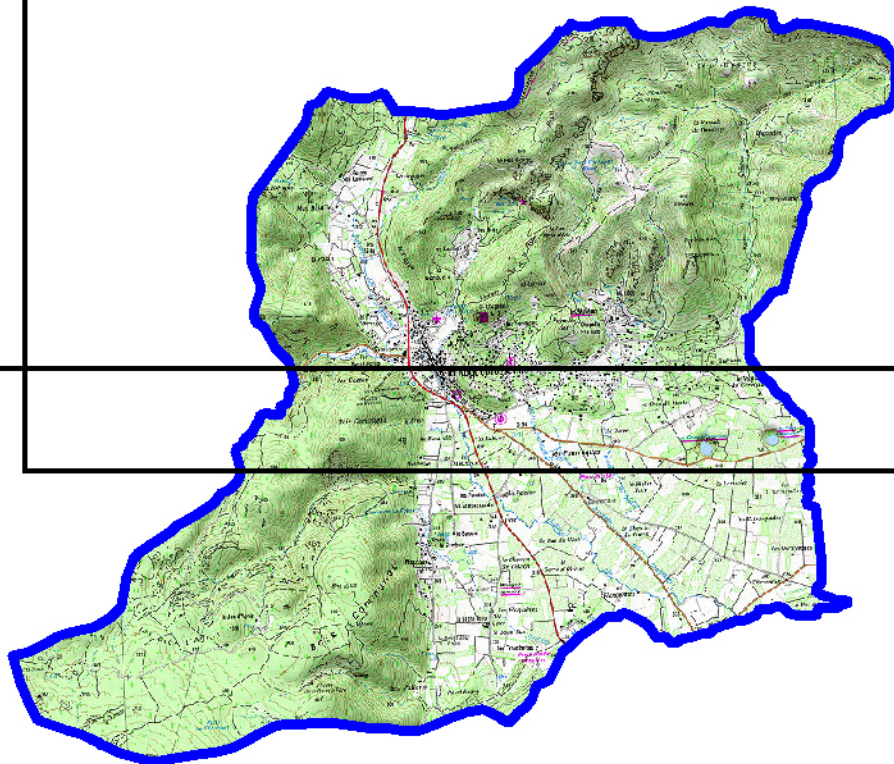


PLANCHE 2



ALEA RETRAIT/GONFLEMENT DES ARGILES

Commune : LA ROQUEBRUSSANE Planche 1





OCTOBRE 2008

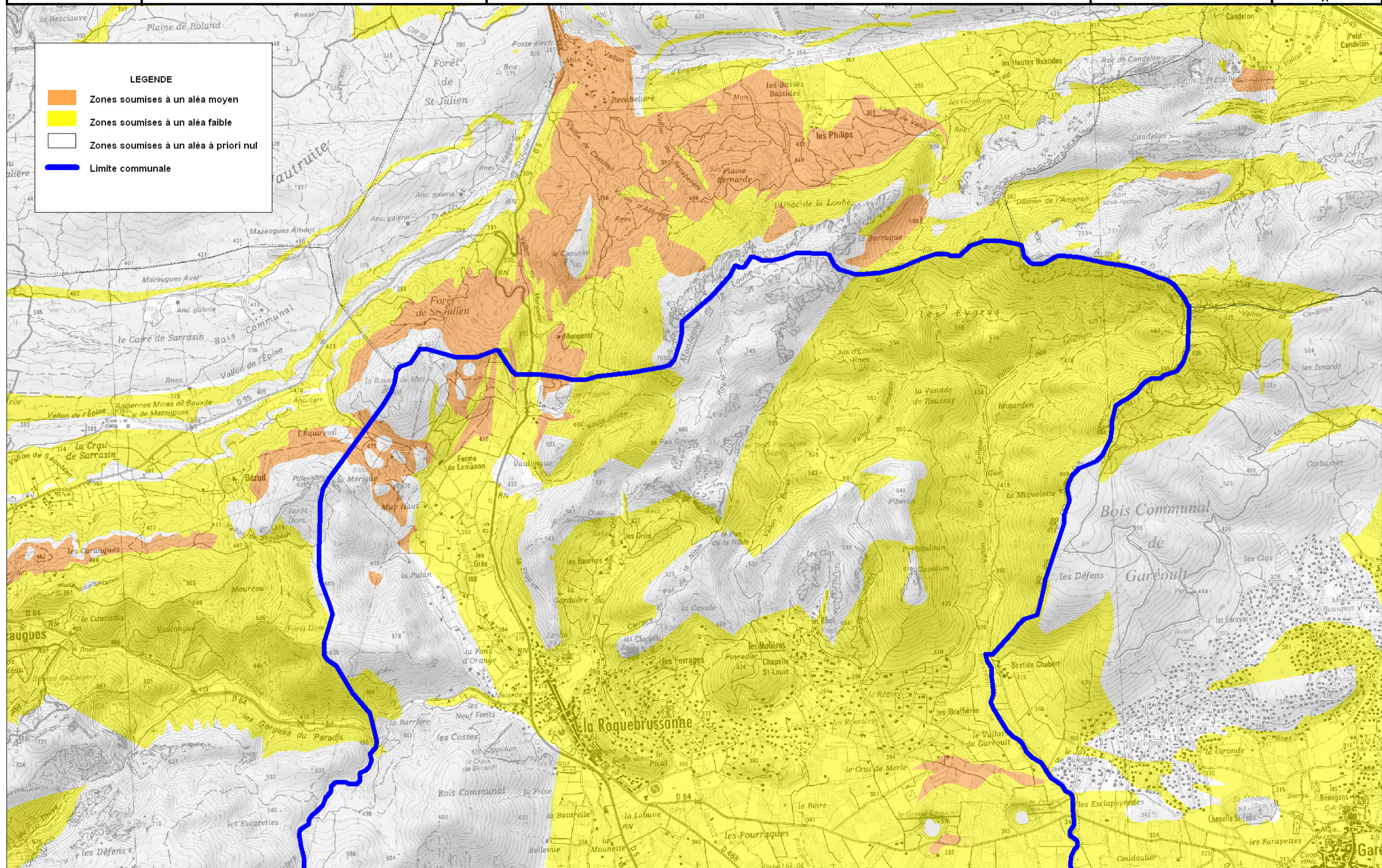
Echelle : 1/ 25000

Source : BRGM - Avril 2007
SCAN25@IGN2007



LEGENDE

-  Zones soumises à un aléa moyen
-  Zones soumises à un aléa faible
-  Zones soumises à un aléa à priori nul
-  Limite communale





Ministère de l'Énergie, de l'Équipement et du Transport
Ministère de l'Environnement, de l'Énergie et de la Mer

ALEA RETRAIT/GONFLEMENT DES ARGILES

Commune : LA ROQUEBRUSSANE Planche 2

OCTOBRE 2008

Echelle : 1/ 25000

Source : BRGM - Avril 2007
SCAN25@IGN2007

N

