



Ministère de l'Énergie, de l'Équipement et de l'Aménagement du Territoire

ALEA RETRAIT/GONFLEMENT DES ARGILES

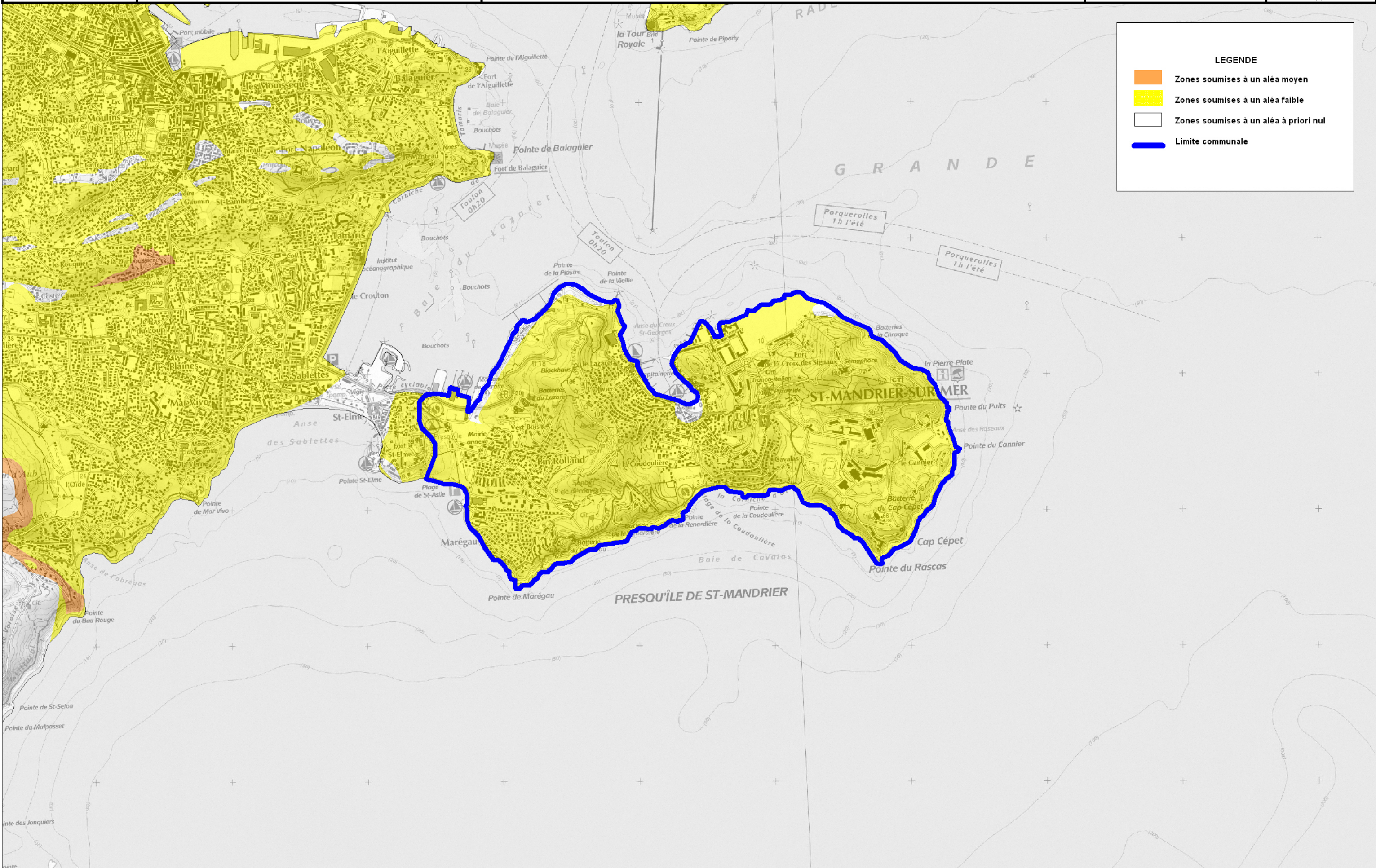
Commune : SAINT-MANDRIER-SUR-MER

OCTOBRE 2008

Echelle : 1/ 25000

Source : BRGM - Avril 2007
SCAN25@IGN2007

N



LEGENDE

- Zones soumises à un aléa moyen
- Zones soumises à un aléa faible
- Zones soumises à un aléa à priori nul
- Limite communale