



# ATLAS DES ZONES INONDABLES

## Commune : SAINT-MAXIMIN-LA-SAINTE-BAUME Planche 1

DECEMBRE 2008

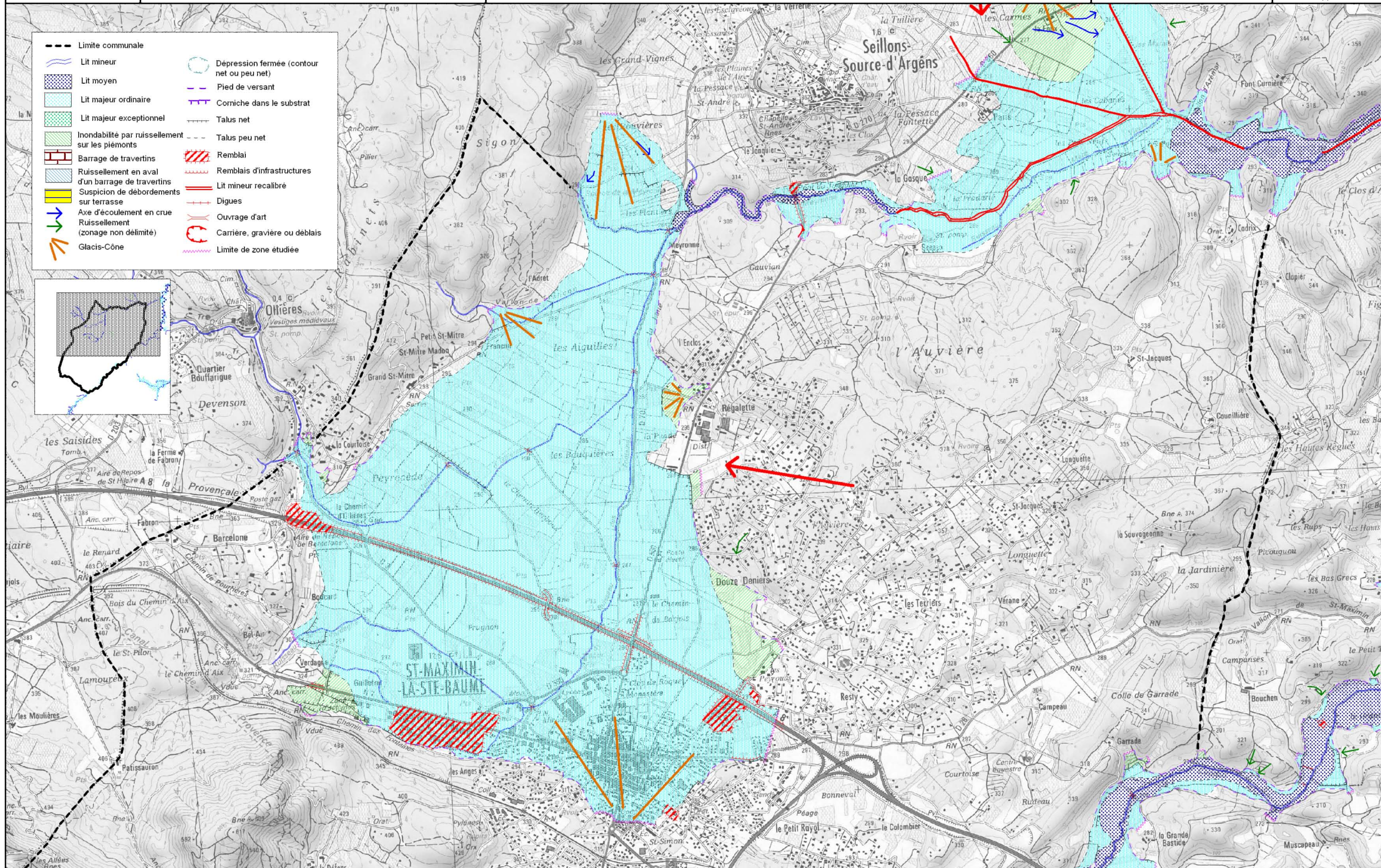
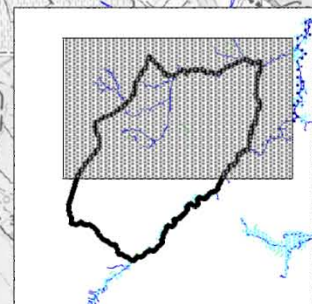
Echelle : 1/ 25000

Source : IPSEAU  
SCAN25@IGN2007



COURS D'EAU : Meyronne- Cauron- Mère Vieille- Lone- Vallon de Françon- Vallat d'Ollières- Ruisseau des fontaines

- Limite communale
- Lit mineur
- Lit moyen
- Lit majeur ordinaire
- Lit majeur exceptionnel
- Inondabilité par ruissellement sur les piémonts
- Barrage de travertins
- Ruissellement en aval d'un barrage de travertins
- Suspicion de débordements sur terrasse
- Axe d'écoulement en crue
- Ruissellement (zonage non délimité)
- Glacis-Cône
- Dépression fermée (contour net ou peu net)
- Pied de versant
- Corniche dans le substrat
- Talus net
- Talus peu net
- Remblai
- Remblais d'infrastructures
- Lit mineur recalibré
- Dignes
- Ouvrage d'art
- Carrière, gravière ou déblais
- Limite de zone étudiée







# ATLAS DES ZONES INONDABLES

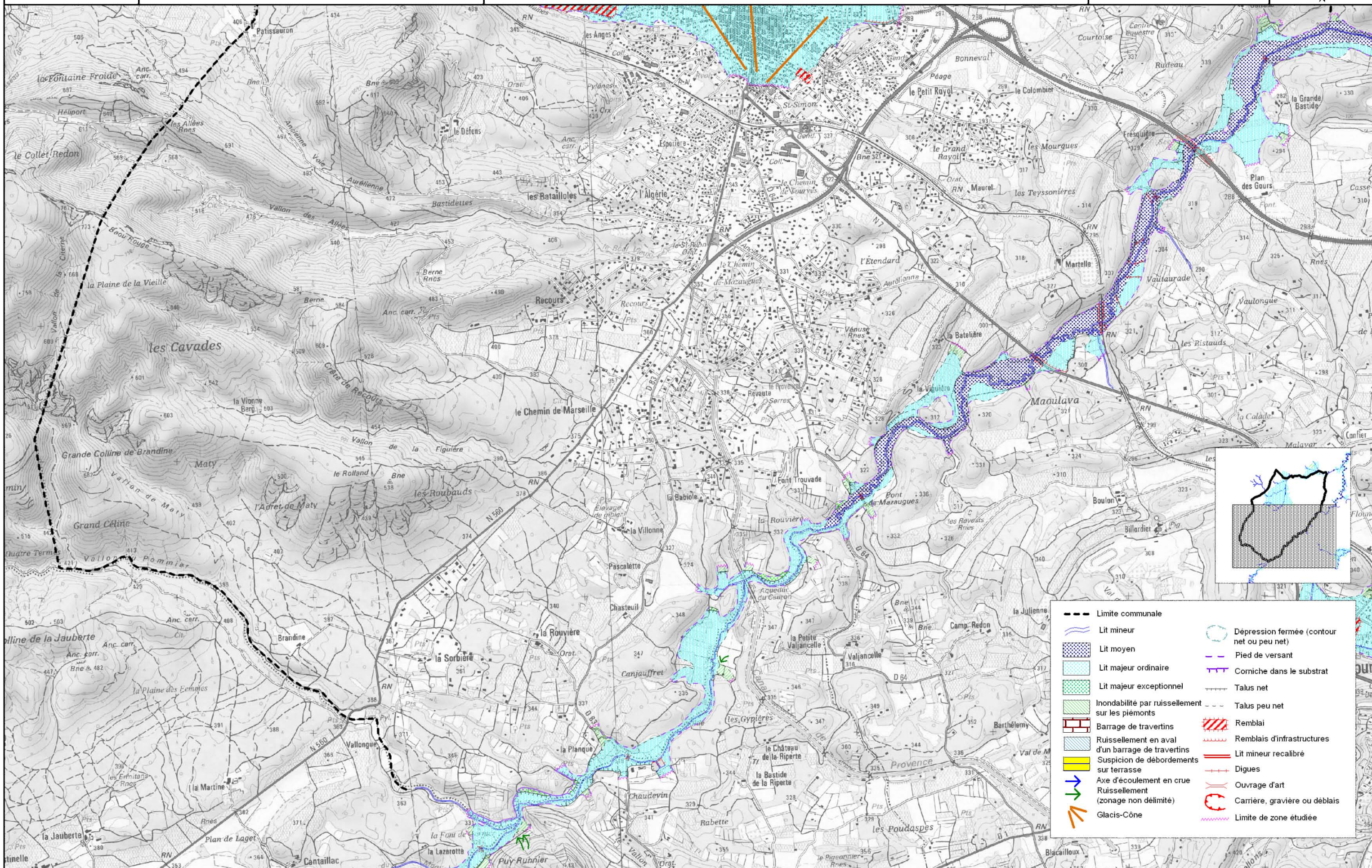
COURS D'EAU : Meyronne- Cauron- Mère Vieille- Lone- Vallon de Françon- Vallat d'Ollières- Ruisseau des fontaines

## Commune : SAINT-MAXIMIN-LA-SAINTE-BAUME Planche 2

DECEMBRE 2008

Echelle : 1/ 25000

Source : IPSEAU  
SCAN25@IGN2007



---	Limite communale	○	Dépression fermée (contour net ou peu net)
—	Lit mineur	—	Pied de versant
▨	Lit moyen	—	Corniche dans le substrat
▧	Lit majeur ordinaire	—	Talus net
▩	Lit majeur exceptionnel	---	Talus peu net
▪	Inondabilité par ruissellement sur les piémonts	▨	Remblai
▫	Barrage de travertins	▩	Remblais d'infrastructures
▬	Ruissellement en aval d'un barrage de travertins	—	Lit mineur recalibré
▭	Suspicion de débordements sur terrasse	—	Digues
→	Axe d'écoulement en crue	—	Ouvrage d'art
↔	Ruissellement (zonage non délimité)	○	Carrière, gravière ou déblais
↗	Glacis-Cône	—	Limite de zone étudiée