



Ministère  
de l'Énergie, de l'Environnement,  
du Développement durable  
et de l'Aménagement  
du territoire

Commune : SAINT-MAXIMIN  
LA-SAINTE-BAUME  
Aléa retrait/gonflement des argiles  
PLAN D'ASSEMBLAGE

OCTOBRE 2008

SCAN25©IGN2007



PLANCHE 1

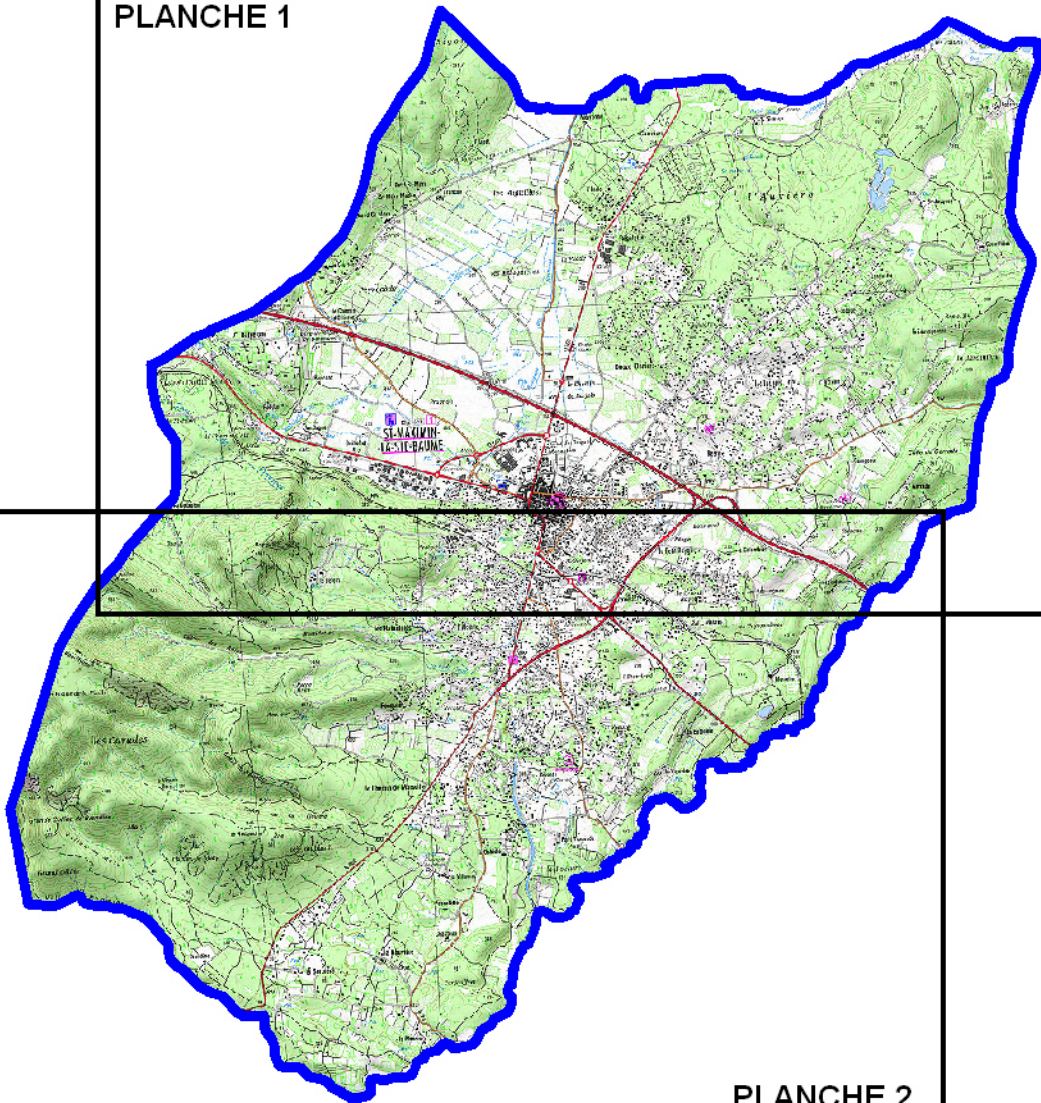


PLANCHE 2



Ministère de l'Énergie, de l'Équipement et du Transport  
 Direction Générale de l'Énergie et du Climat

# ALEA RETRAIT/GONFLEMENT DES ARGILES

## Commune : SAINT-MAXIMIN-LA-SAINTE-BAUME Planche 1

OCTOBRE 2008

Echelle : 1/ 25000

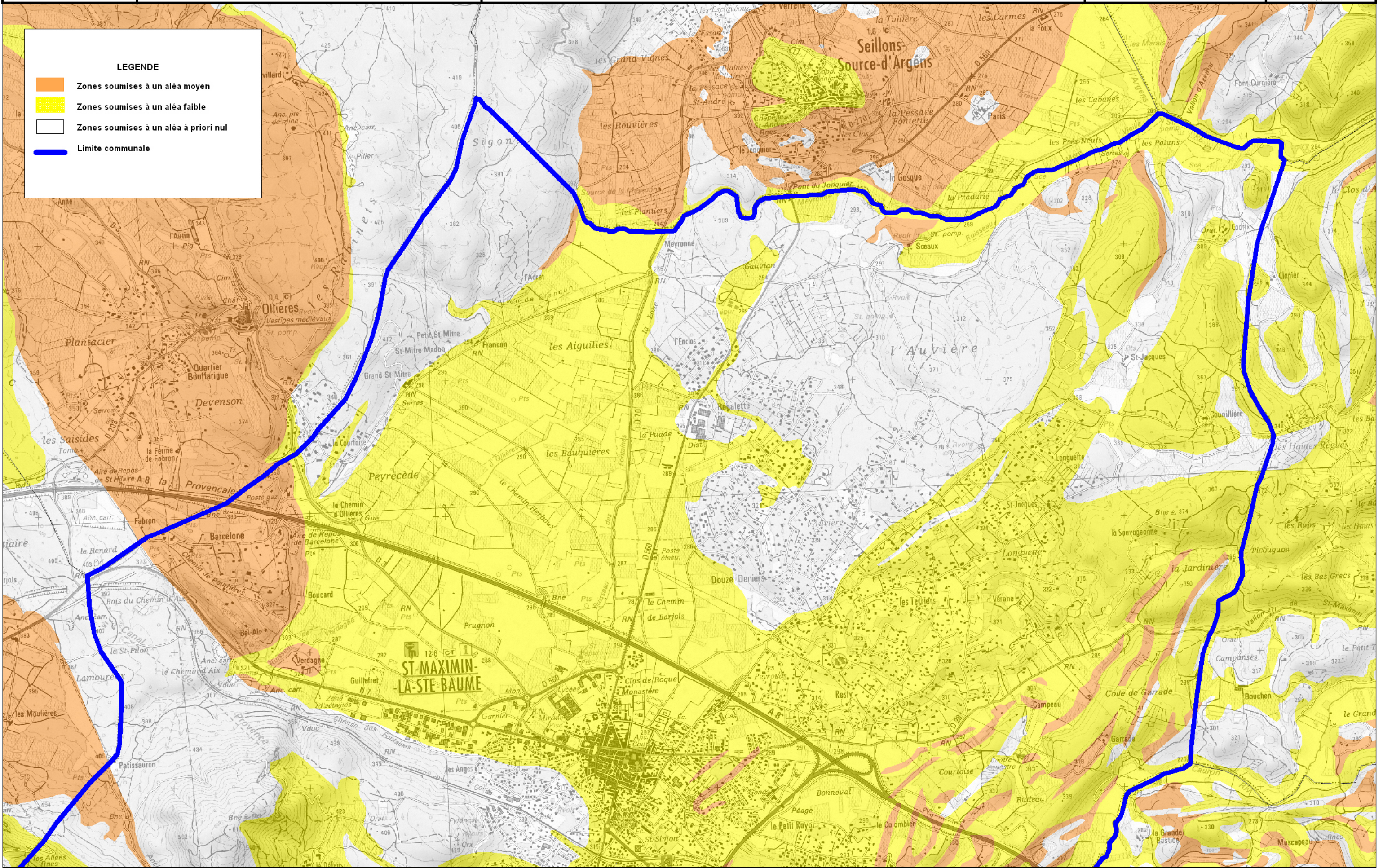
Source : BRGM - Avril 2007  
 SCAN25@IGN2007

N



**LEGENDE**

- Zones soumises à un aléa moyen
- Zones soumises à un aléa faible
- Zones soumises à un aléa à priori nul
- Limite communale





Mission de l'Etat, de l'Agence Nationale de l'Environnement et de l'Énergie

# ALEA RETRAIT/GONFLEMENT DES ARGILES

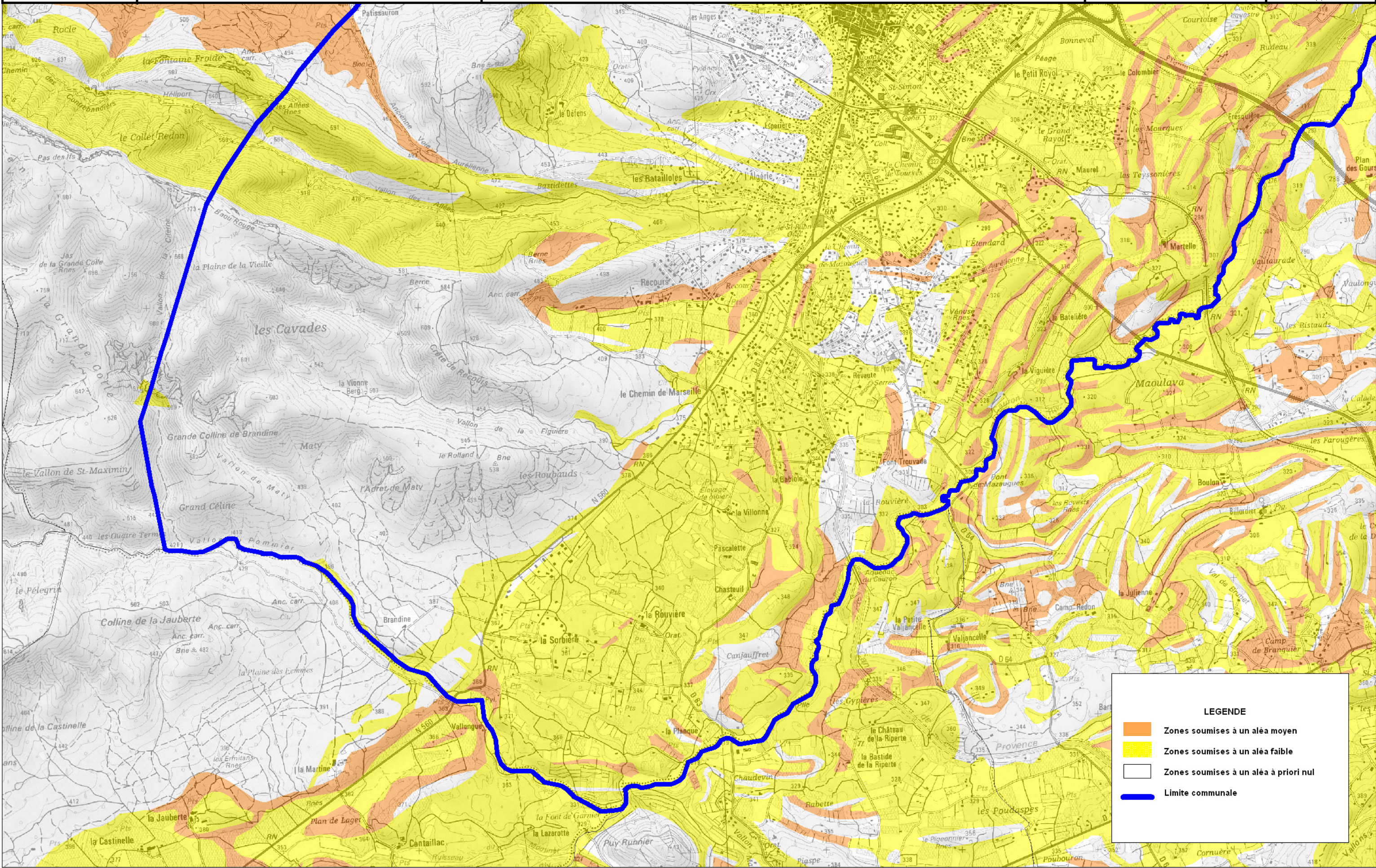
## Commune : SAINT-MAXIMIN-LA-SAINTE-BAUME Planche 2

OCTOBRE 2008

Echelle : 1/ 25000

Source : BRGM - Avril 2007  
SCAN25@IGN2007

N



**LEGENDE**

- Zones soumises à un aléa moyen
- Zones soumises à un aléa faible
- Zones soumises à un aléa à priori nul
- Limite communale