

# LE RISQUE FEUX DE FORETS

## **I. QUE SONT LES FEUX DE FORETS ?**

Les feux de forêts sont des incendies qui se déclarent et se propagent sur une surface d'au moins 1 hectare de forêt, de maquis ou de garrigue.

## **II. COMMENT SURVIENNENT-ILS ?**

Pour se déclencher et progresser, le feu a besoin des trois conditions suivantes :

- **une source de chaleur** (flamme, étincelle) : très souvent l'homme est à l'origine des feux de forêts par imprudence (travaux agricoles et forestiers, cigarettes, barbecues, dépôts d'ordures...), accident ou malveillance ;

- **un apport d'oxygène** : le vent active la combustion ;

- **un combustible** (végétation) : le risque de feu est plus lié à l'état de la forêt (sécheresse, disposition des différentes strates, état d'entretien, densité, relief, teneur en eau...) qu'à l'essence forestière elle-même (chênes, conifères...).

## **III. QUELS SONT LES RISQUES DE FEUX DE FORETS DANS LA COMMUNE ?**

**Plusieurs incendies ont ravagé le territoire communal en : 1970, 1978, 1982, 1985, 1990.**

En fonction des différentes études menées dans la région :

- les cartes de l'aléa risque "feux de forêts" figurent aux pages 11 - 12
- les cartes des zones où il convient de procéder à l'information préventive se trouvent pages 30 - 31.

#### **IV. QUELLES SONT LES MESURES PRISES DANS LA COMMUNE ?**

##### **PREVENTION :**

- la sensibilisation de la population sur les risques de feux de camp, agricoles et forestiers (écobuage), barbecues, cigarettes, détritiques...
- la résorption des causes d'incendie : contrôle des friches en forêt, avec renforcement des sanctions pénales ;
- l'aménagement de la forêt : débroussaillage, pistes d'accès pompiers, pare-feux, création d'un Comité Communal de Feux de Forêts.
- la surveillance régulière renforcée en période estivale : patrouilles terrestres, tours de guet,
- l'élaboration et la mise en place de plans de secours et de plans d'action rapide avec des groupes d'attaque immédiate limitant l'extension des feux ; dans les grands feux, le recours à des moyens régionaux, voire nationaux est parfois nécessaire (unités de sapeurs-pompiers avec avions et hélicoptères "arroseurs", matériels roulants...).

Les feux de forêts sont essentiellement combattus par les unités de sapeurs-pompiers départementaux et communaux.

##### **PROTECTION :**

En cas de danger, la population serait alertée par la sirène et le porte à porte par la gendarmerie, la police municipale et par le comité communal de feux de forêts.

Une cellule de crise serait mise en place en Mairie, ainsi qu'un plan de secours.

La population serait avertie, individuellement, de toute évacuation par les autorités et des points de regroupements sont prévus dans les écoles et les salles de sports.

Il existe divers points d'hébergement dans la commune.

#### **V. QUE DOIT FAIRE L'INDIVIDU ?**

##### **AVANT**

- repérer les chemins d'évacuation, les abris,
- prévoir les moyens de lutte (points d'eau, matériels...),
- débroussaillage autour de la maison,
- vérifier l'état des fermetures et de la toiture.

##### **PENDANT**

- si l'on est témoin d'un départ de feu :
  - informer les pompiers,
  - si possible attaquer le feu,
  - rechercher un abri en fuyant dos au feu,
  - respirer à travers un linge humide,
  - en voiture ne pas sortir.
- dans un bâtiment :
  - ouvrir le portail du terrain,
  - fermer les bouteilles de gaz (éloigner celles qui sont à l'extérieur),
  - fermer et arroser volets, portes et fenêtres,
  - occulter les aérations avec des linges humides,
  - rentrer les tuyaux d'arrosage.

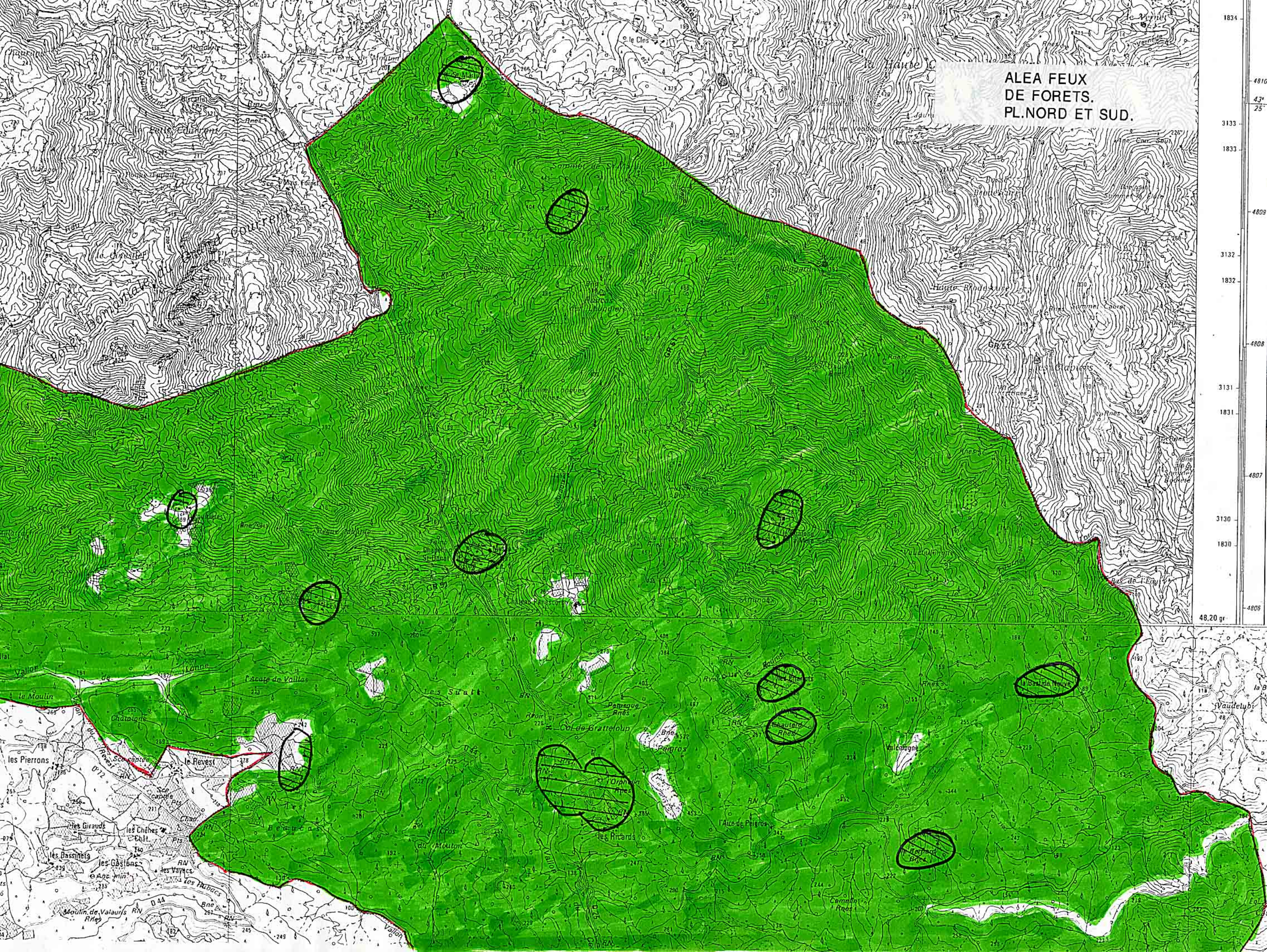
**APRES**

- éteindre les foyers résiduels.

**VI. OU S'INFORMER ?**

- La Mairie : 04.94.79.42.42.
- Les Sapeurs-Pompiers : Etat Major Départemental 04.94.68.00.18.
- DDAF : 04.94.36.47.00.

ALEA FEUX  
DE FORETS.  
PL. NORD ET SUD.



1834  
4810  
43° 25'  
3133  
1833  
4808  
3132  
1832  
4808  
3131  
1831  
4807  
3130  
1830  
4805  
48.20 gr

