



Mars 2008
 Direction de l'Énergie, de l'Équipement
 et de l'Aménagement du Littoral

ALEA RETRAIT/GONFLEMENT DES ARGILES

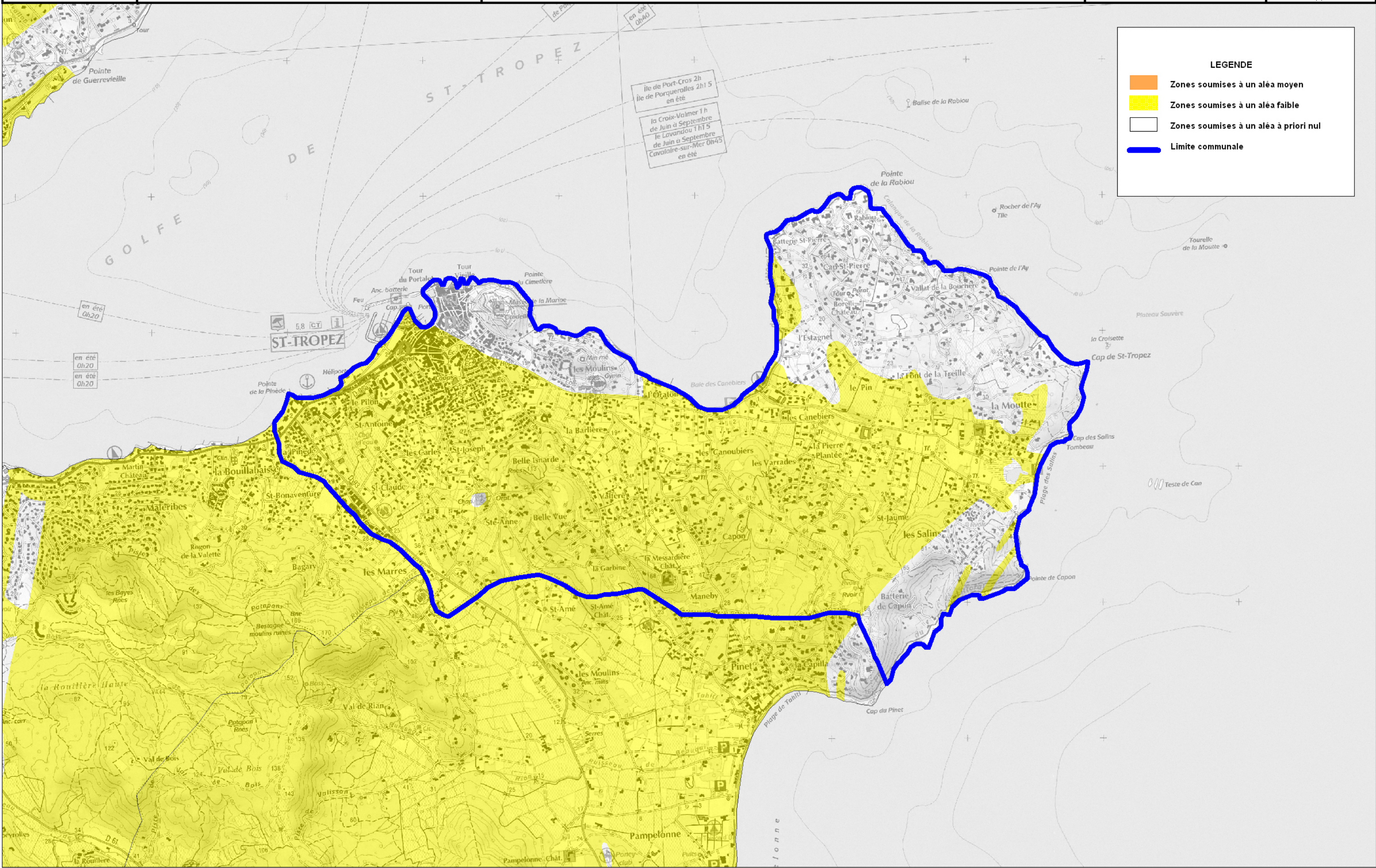
Commune : SAINT-TROPEZ

OCTOBRE 2008

Echelle : 1/ 25000

Source : BRGM - Avril 2007
 SCAN25@IGN2007

N



LEGENDE

- Zones soumises à un aléa moyen
- Zones soumises à un aléa faible
- Zones soumises à un aléa à priori nul
- Limite communale