



ATLAS DES ZONES INONDABLES

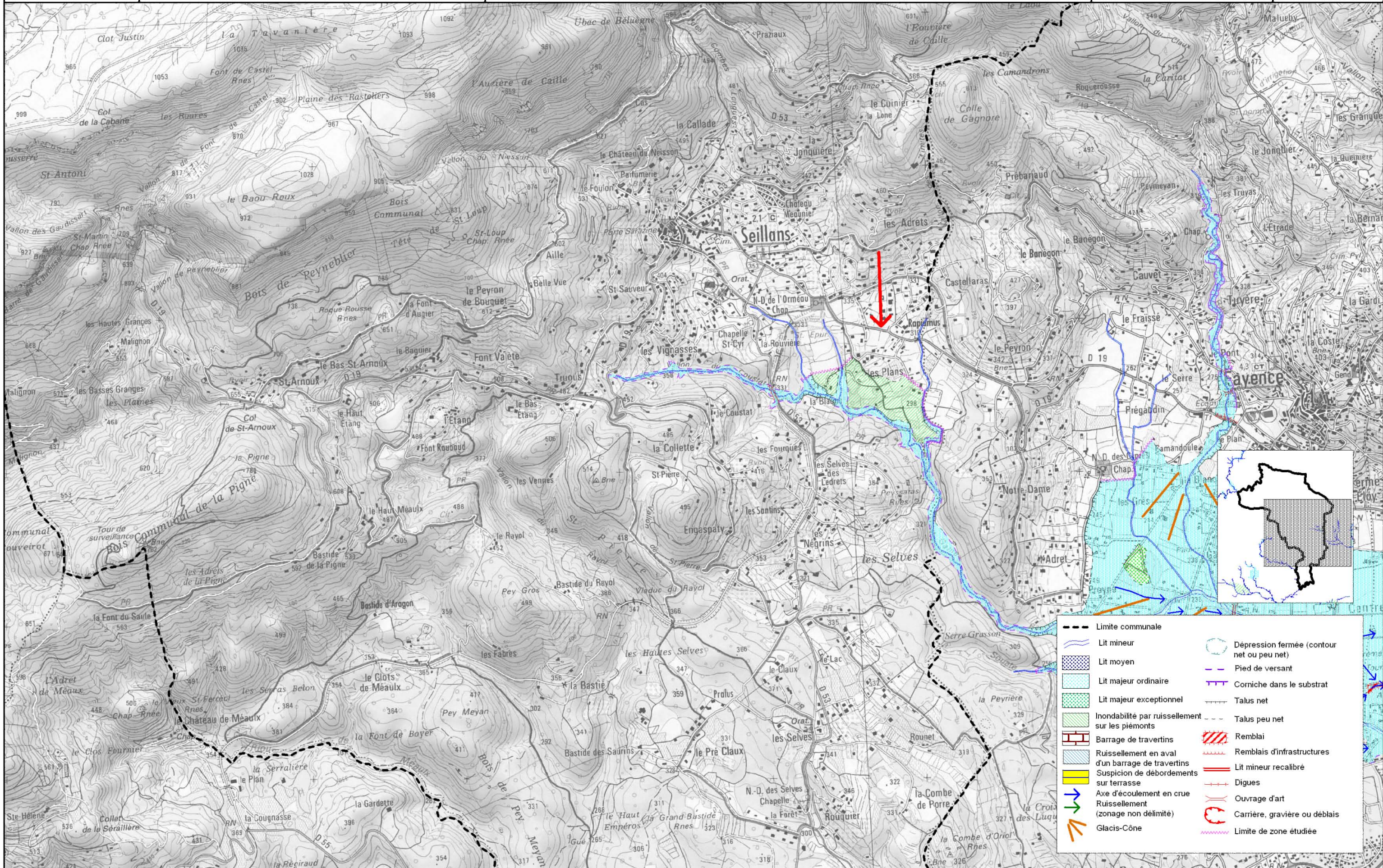
COURS D'EAU : Le Gabre - Vallon du Coustat - L'Endre - Riou de Claviers -

Commune : SEILLANS Planche 1

DECEMBRE 2008

Echelle : 1/ 25000

Source : IPSEAU
SCAN25©IGN2007



- | | | | |
|--|--|--|--|
| | Limite communale | | Dépression fermée (contour net ou peu net) |
| | Lit mineur | | Pied de versant |
| | Lit moyen | | Corniche dans le substrat |
| | Lit majeur ordinaire | | Talus net |
| | Lit majeur exceptionnel | | Talus peu net |
| | Inondabilité par ruissellement sur les piémonts | | Remblai |
| | Barrage de travertins | | Remblais d'infrastructures |
| | Ruissellement en aval d'un barrage de travertins | | Lit mineur recalibré |
| | Suspicion de débordements sur terrasse | | Digues |
| | Axe d'écoulement en crue | | Ouvrage d'art |
| | Ruissellement (zonage non délimité) | | Carrière, gravière ou déblais |
| | Glacis-Cône | | Limite de zone étudiée |



ATLAS DES ZONES INONDABLES

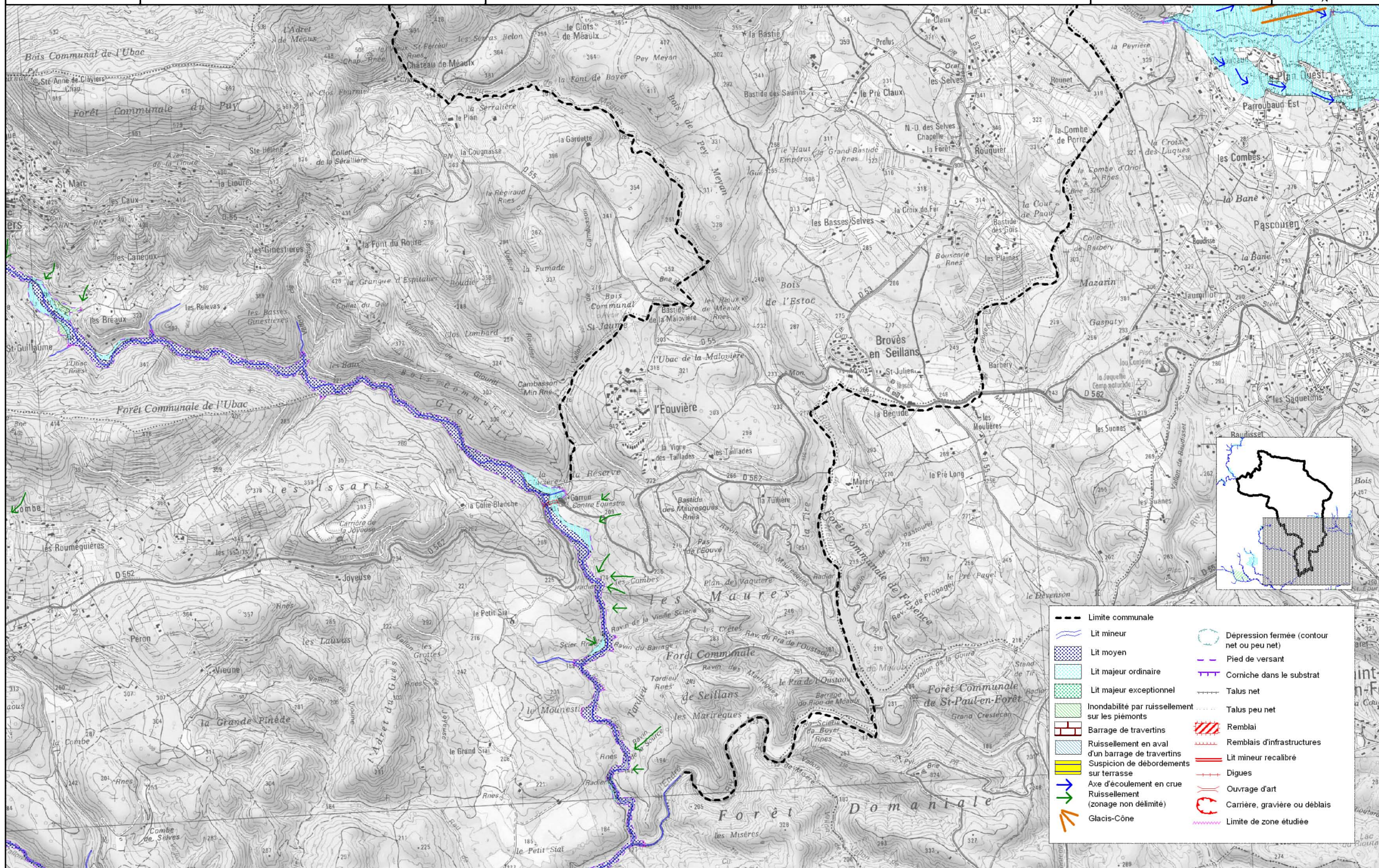
COURS D'EAU : L'Endre - Riou de Claviers
Le Gabre - Vallon du Coustat

Commune : SEILLANS Planche 2

DECEMBRE 2008

Echelle : 1/ 25000

Source : IPSEAU
SCAN25@IGN2007



- | | |
|--|--|
| --- Limite communale | ○ Dépression fermée (contour net ou peu net) |
| — Lit mineur | — Pied de versant |
| ▨ Lit moyen | — Comiche dans le substrat |
| ▩ Lit majeur ordinaire | — Talus net |
| ▧ Lit majeur exceptionnel | — Talus peu net |
| ▦ Inondabilité par ruissellement sur les piémonts | ▨ Remblai |
| ▤ Barrage de travertins | ▧ Remblais d'infrastructures |
| ▣ Ruissellement en aval d'un barrage de travertins | ▥ Lit mineur recalibré |
| ▢ Suspicion de débordements sur terrasse | ▤ Dignes |
| → Axe d'écoulement en crue | ▣ Ouvrage d'art |
| → Ruissellement (zonage non délimité) | ▢ Carrière, gravière ou déblais |
| → Glacis-Cône | □ Limite de zone étudiée |